

**EMISSIONI**

REPORT LINEA 1 - GENNAIO 2023								
Data	NOx	SO <sub>2</sub>	HCl	CO	HF	COT	PLV	NH <sub>3</sub>
	mg/Nm <sup>3</sup>	mg/Nm <sup>3</sup>	mg/Nm <sup>3</sup>	mg/Nm <sup>3</sup>	mg/Nm <sup>3</sup>	mg/Nm <sup>3</sup>	mg/Nm <sup>3</sup>	mg/Nm <sup>3</sup>
	media giorn.	media giorn.	media giorn.	media giorn.	media giorn.	media giorn.	media giorn.	media giorn.
1	49,14	0,67	2,36	2,90	0,29	0,94	0,10	1,32
2	58,03	0,78	3,77	2,93	0,33	0,99	0,23	1,28
3	50,45	0,64	4,22	2,89	0,20	0,90	0,10	1,07
4	47,95	0,75	3,05	2,70	0,00	0,96	0,14	0,94
5	49,81	0,84	5,57	3,09	0,00	0,89	0,19	1,01
6	48,98	0,79	5,69	3,05	0,00	0,92	0,13	1,33
7	45,74	0,71	1,00	3,12	0,00	0,92	0,12	0,71
8	43,23	0,71	0,35	3,02	0,00	0,95	0,12	0,65
9	48,41	1,09	2,15	3,29	0,00	0,92	0,12	1,13
10	51,92	0,69	5,85	3,29	0,00	0,90	0,11	1,02
11	52,72	0,69	4,97	3,31	0,00	0,97	0,14	1,09
12	52,41	0,74	5,52	2,62	0,00	1,07	0,15	1,19
13	50,10	0,70	5,32	2,78	0,00	1,03	0,15	1,17
14	49,47	0,68	5,31	3,13	0,00	0,95	0,11	1,09
15	50,02	0,66	4,32	3,03	0,00	0,93	0,09	1,29
16	50,47	1,00	3,95	2,43	0,00	0,73	0,08	1,15
17	51,80	1,04	6,01	2,83	0,00	0,97	0,29	1,23
18	51,87	0,89	5,68	2,55	0,04	0,87	0,17	1,25
19	52,56	0,86	5,89	3,14	0,29	0,74	0,13	1,22
20	Linea ferma per manutenzione							
21								
22								
23								
24								
25								
26								
27								
28	57,79	1,01	4,09	3,28	0,00	0,98	0,20	0,77
29	55,95	1,05	4,57	4,01	0,00	0,90	0,56	0,86
30	59,51	0,81	4,73	2,92	0,00	0,73	0,17	1,19
31	57,53	1,40	4,49	3,28	0,00	0,75	0,16	1,02
Media	<b>51,56</b>	<b>0,83</b>	<b>4,30</b>	<b>3,03</b>	<b>0,05</b>	<b>0,91</b>	<b>0,16</b>	<b>1,09</b>
Limiti	80	50	10	50	1	10	10	10

**NEUTALIA SRL BENEFIT**

Strada Comunale Per Arconate n. 121  
21052 Busto Arsizio - VA - info@neutalia.it

Capitale sociale Euro 500.000 i.v.  
C.F. 03842010120  
R.E.A. VA 383041

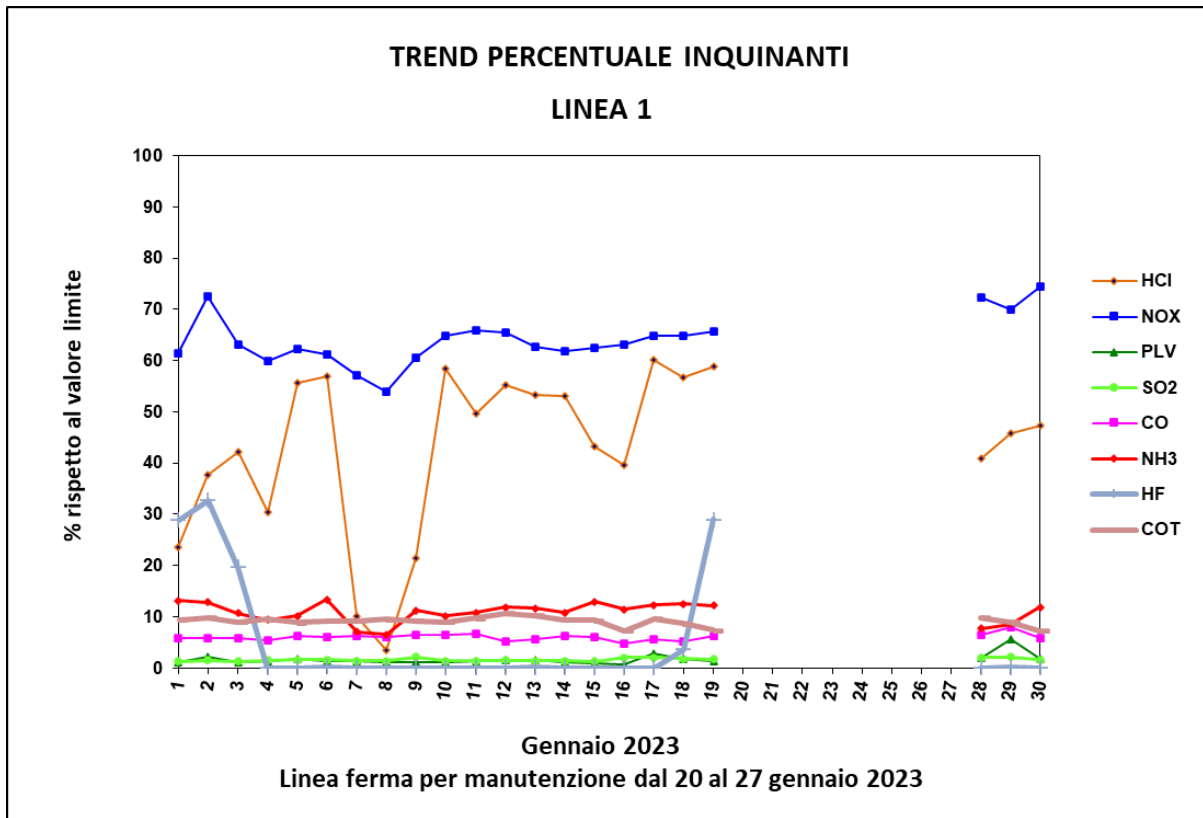


REPORT LINEA 2 - GENNAIO 2023								
Data	NOx	SO <sub>2</sub>	HCl	CO	HF	COT	PLV	NH <sub>3</sub>
	mg/Nm <sup>3</sup>	mg/Nm <sup>3</sup>	mg/Nm <sup>3</sup>	mg/Nm <sup>3</sup>	mg/Nm <sup>3</sup>	mg/Nm <sup>3</sup>	mg/Nm <sup>3</sup>	mg/Nm <sup>3</sup>
	media giorn.	media giorn.	media giorn.	media giorn.	media giorn.	media giorn.	media giorn.	media giorn.
1	60,98	0,12	1,29	2,23	0,17	0,75	0,34	0,06
2	59,80	0,29	2,82	2,43	0,01	0,87	0,44	0,46
3	50,15	0,18	2,06	3,18	0,17	0,81	0,27	0,91
4	50,91	0,51	4,46	2,83	0,00	0,74	0,50	0,80
5	51,05	0,89	5,63	2,84	0,00	0,74	0,50	0,54
6	56,28	0,81	4,99	2,16	0,00	0,72	0,35	0,51
7	56,92	0,02	0,78	1,46	0,00	0,62	0,16	0,21
8	53,00	0,02	0,25	1,28	0,00	0,68	0,21	0,64
9	55,46	0,29	0,72	3,09	0,00	0,68	0,36	0,33
10	56,66	0,84	4,52	4,23	0,00	0,70	0,33	0,19
11	63,45	0,30	4,17	4,33	0,01	0,64	0,40	0,08
12	64,38	0,73	4,76	3,53	0,00	0,75	0,41	0,11
13	62,31	1,17	4,61	3,67	0,00	0,66	0,35	0,25
14	62,65	0,52	5,14	4,04	0,00	0,69	0,38	0,01
15	62,10	0,98	3,96	3,33	0,00	0,74	0,41	0,12
16	63,79	1,31	3,55	3,45	0,01	0,78	0,57	0,11
17	64,10	0,78	5,14	3,84	0,02	0,78	0,57	0,03
18	63,70	0,64	5,84	3,74	0,03	0,67	0,44	0,03
19	63,86	0,60	5,35	4,49	0,15	0,64	0,41	0,03
20	62,88	0,54	4,40	4,48	0,24	0,57	0,34	0,03
21	58,36	0,03	1,14	3,33	0,59	0,49	0,20	0,09
22	61,20	0,04	1,13	2,93	0,43	0,58	0,25	0,05
23	58,95	0,09	3,23	3,66	0,27	0,67	0,47	0,06
24	61,66	0,29	4,52	2,96	0,05	0,63	0,49	0,09
25	58,51	0,60	3,32	6,49	0,01	0,98	0,46	0,38
26	64,56	0,83	4,56	4,29	0,05	0,72	0,46	0,04
27	65,87	0,17	4,78	3,95	0,00	0,74	0,42	0,03
28	69,45	0,50	4,44	4,97	0,00	0,68	0,43	0,01
29	64,67	0,43	4,00	8,49	0,01	0,73	0,55	0,72
30	Linea ferma per manutenzione							
31								
media	<b>60,26</b>	<b>0,50</b>	<b>3,64</b>	<b>3,65</b>	<b>0,08</b>	<b>0,70</b>	<b>0,40</b>	<b>0,24</b>
Limiti	80	50	10	50	1	10	10	10

**NEUTALIA SRL BENEFIT**

Strada Comunale Per Arconate n. 121  
21052 Busto Arsizio - VA - info@neutalia.it

Capitale sociale Euro 500.000 i.v.  
C.F. 03842010120  
R.E.A. VA 383041

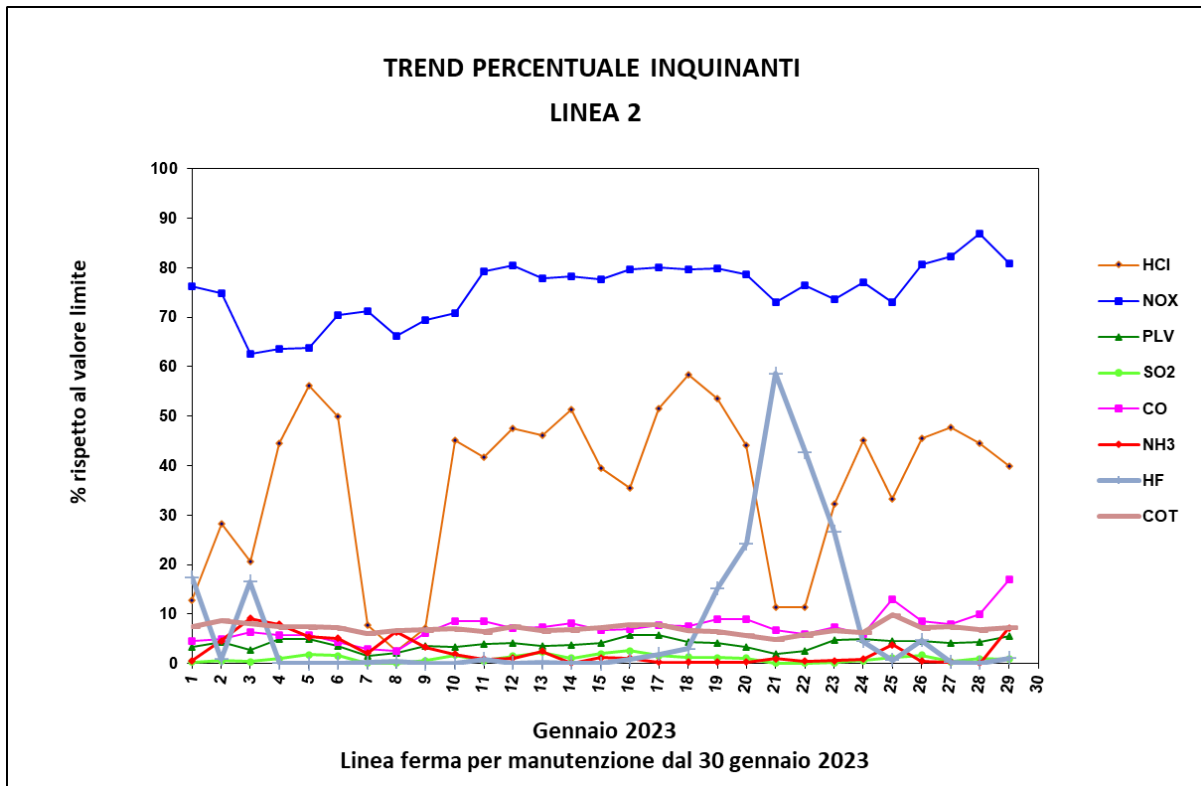


**NEUTALIA SRL BENEFIT**

Strada Comunale Per Arconate n. 121  
21052 Busto Arsizio - VA - info@neutalia.it

Capitale sociale Euro 500.000 i.v.  
C.F. 03842010120  
R.E.A. VA 38304I

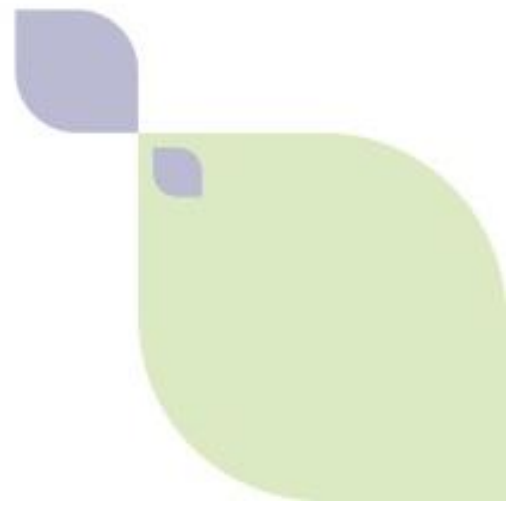




**NEUTALIA SRL BENEFIT**

Strada Comunale Per Arconate n. 121  
21052 Busto Arsizio - VA - info@neutalia.it

Capitale sociale Euro 500.000 i.v.  
C.F. 03842010120  
R.E.A. VA 38304



## **ENERGIA ELETTRICA**

Nel corso del mese di Gennaio 2023 sono stati prodotti 2.844,60 MWh.

Considerata una famiglia tipo (fonte ARERA- Autorità di Regolazione per Energia Reti e Ambiente) con le seguenti caratteristiche:

- Potenza impegnata 3 kW;
- Consumo pari a 2.700 kWh/anno,

l'impianto NEUTALIA S.R.L. nel mese di Gennaio 2023 ha prodotto energia elettrica da rifiuti per un quantitativo corrispondente al fabbisogno mensile di circa 12.643 famiglie.

### **NEUTALIA SRL BENEFIT**

Strada Comunale Per Arconate n. 121  
21052 Busto Arsizio - VA - info@neutalia.it

Capitale sociale Euro 500.000 i.v.  
C.F. 03842010120  
R.E.A. VA 383041

