

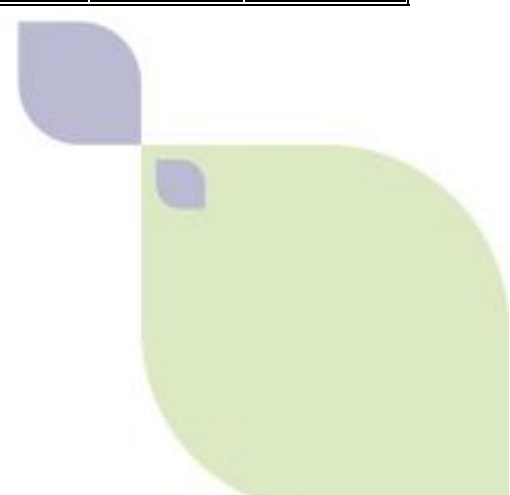
EMISSIONI

REPORT LINEA 1 APRILE 2023									
Data	NOx	SO ₂	HCl	CO	HF	COT	PLV	NH ₃	
	mg/Nm ³	mg/Nm ³	mg/Nm ³	mg/Nm ³	mg/Nm ³	mg/Nm ³	mg/Nm ³	mg/Nm ³	
	media giorn.	media giorn.	media giorn.	media giorn.	media giorn.	media giorn.	media giorn.	media giorn.	
1	46,81	0,86	6,17	4,17	0,00	1,06	0,20	1,35	
2	46,38	0,76	6,22	3,50	0,00	1,05	0,17	1,32	
3	47,03	1,05	6,31	3,70	0,00	1,06	0,17	1,55	
4	48,61	1,13	6,07	4,15	0,00	1,01	0,17	1,41	
5	45,70	1,18	4,67	3,07	0,00	1,03	0,18	1,92	
6	48,82	1,23	5,71	4,22	0,00	1,03	0,16	1,39	
7	49,30	0,91	6,42	3,81	0,11	0,91	0,14	1,31	
8	48,66	0,87	6,21	3,41	0,04	0,90	0,15	1,31	
9	48,65	1,54	6,24	3,33	0,00	0,85	0,13	1,26	
10	47,28	1,34	5,36	3,15	0,00	0,83	0,14	1,27	
11	48,57	1,22	5,89	3,41	0,00	0,92	0,15	1,58	
12	49,14	0,94	5,50	3,55	0,17	0,82	0,16	1,35	
13	49,20	0,77	4,66	3,86	0,14	0,80	0,14	1,32	
14	49,13	0,88	5,34	4,28	0,00	0,79	0,15	1,53	
15	50,24	1,12	6,12	4,17	0,00	0,88	0,23	1,82	
16	51,30	1,03	6,19	3,78	0,00	0,97	0,30	2,20	
17	50,38	0,84	4,66	4,03	0,01	0,78	0,40	2,39	
18	48,82	1,00	1,88	5,82	0,72	0,62	0,24	1,88	
19	50,63	0,61	4,68	5,25	0,30	0,68	0,25	1,75	
20	48,49	0,59	2,27	5,05	0,58	0,79	0,18	1,34	
21	49,56	0,82	4,29	3,93	0,27	0,87	0,26	1,68	
22	49,61	0,74	4,19	3,60	0,02	1,04	0,30	2,00	
23	47,31	0,69	3,74	4,00	0,28	1,01	0,22	1,60	
24	48,65	0,65	1,82	4,12	0,28	0,93	0,21	1,63	
25	42,94	0,72	3,42	11,25	0,22	1,29	0,19	1,35	
26	Linea ferma per manutenzione								
27									
28									
29									
30									
media	48,45	0,94	4,96	4,26	0,13	0,92	0,20	1,58	
Limiti	80	50	10	50	1	10	10	10	

NEUTALIA SRL BENEFIT

Strada Comunale Per Arconate n. 121
21052 Busto Arsizio - VA - info@neutalia.it

Capitale sociale Euro 500.000 i.v.
C.F. 03842010120
R.E.A. VA 383041



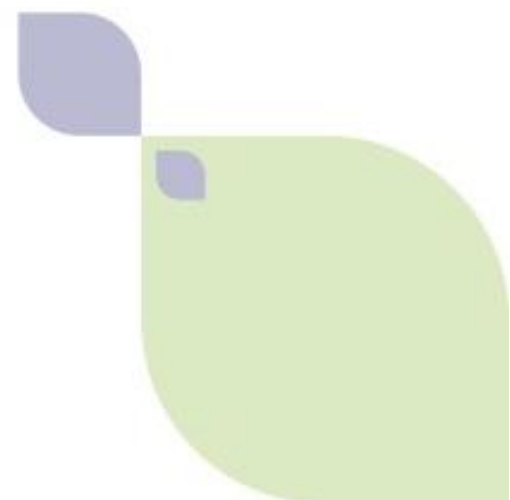
REPORT LINEA 2 APRILE 2023

Data	NOx	SO ₂	HCl	CO	HF	COT	PLV	NH ₃
	mg/Nm ³	mg/Nm ³	mg/Nm ³	mg/Nm ³	mg/Nm ³	mg/Nm ³	mg/Nm ³	mg/Nm ³
	media giorn.	media giorn.	media giorn.	media giorn.	media giorn.	media giorn.	media giorn.	media giorn.
1	56,76	3,75	5,51	3,31	0,00	0,76	0,15	0,45
2	55,78	3,60	6,32	2,55	0,02	0,76	0,14	0,61
3	54,98	3,31	5,25	3,17	0,01	0,78	0,15	0,47
4	57,03	4,02	5,49	3,81	0,00	0,77	0,15	0,35
5	52,20	3,82	4,26	3,31	0,00	0,76	0,14	1,06
6	49,71	4,22	5,52	2,17	0,01	0,51	0,14	1,49
7	50,39	3,85	6,00	2,41	0,11	0,07	0,13	1,42
8	50,56	3,84	5,72	2,05	0,02	0,03	0,12	1,55
9	52,56	4,45	5,40	3,00	0,00	0,00	0,11	1,41
10	53,59	3,50	4,06	2,80	0,00	0,00	0,16	1,47
11	55,80	3,82	5,84	2,04	0,00	0,02	0,16	1,21
12	57,75	2,01	4,50	2,12	0,11	0,00	0,20	1,30
13	53,35	1,94	4,86	2,13	0,04	0,00	0,13	1,92
14	55,48	2,09	4,23	2,12	0,00	0,00	0,16	1,65
15	52,87	2,21	4,30	2,68	0,00	0,00	0,12	1,75
16	53,80	2,12	4,36	2,77	0,00	0,00	0,13	1,22
17	53,09	1,21	3,25	2,76	0,31	0,00	0,15	0,77
18	54,57	0,16	0,69	1,63	0,65	0,00	0,11	0,95
19	55,92	1,06	3,94	2,84	0,26	0,00	0,12	1,02
20	52,52	0,55	2,18	2,89	0,48	0,00	0,13	0,89
21	53,81	1,59	3,78	2,36	0,39	0,00	0,16	0,88
22	54,80	2,31	3,86	2,03	0,02	0,00	0,14	0,67
23	55,69	1,33	2,83	1,82	0,35	0,02	0,13	0,76
24	54,52	0,23	0,78	2,28	0,43	0,00	0,14	0,81
25	53,62	0,44	1,33	3,98	0,06	0,00	0,15	0,83
26	54,74	1,36	3,99	3,15	0,07	0,23	0,14	0,82
27	54,15	1,81	3,97	2,62	0,13	0,51	0,12	1,21
28	52,77	0,07	0,81	2,17	0,40	0,45	0,12	1,29
29	55,81	0,02	0,50	2,48	0,22	0,44	0,11	0,96
30	53,30	0,02	0,41	2,30	0,32	0,46	0,11	0,97
media	54,06	2,16	3,80	2,59	0,15	0,22	0,14	1,07
Limiti	80	50	10	50	1	10	10	10

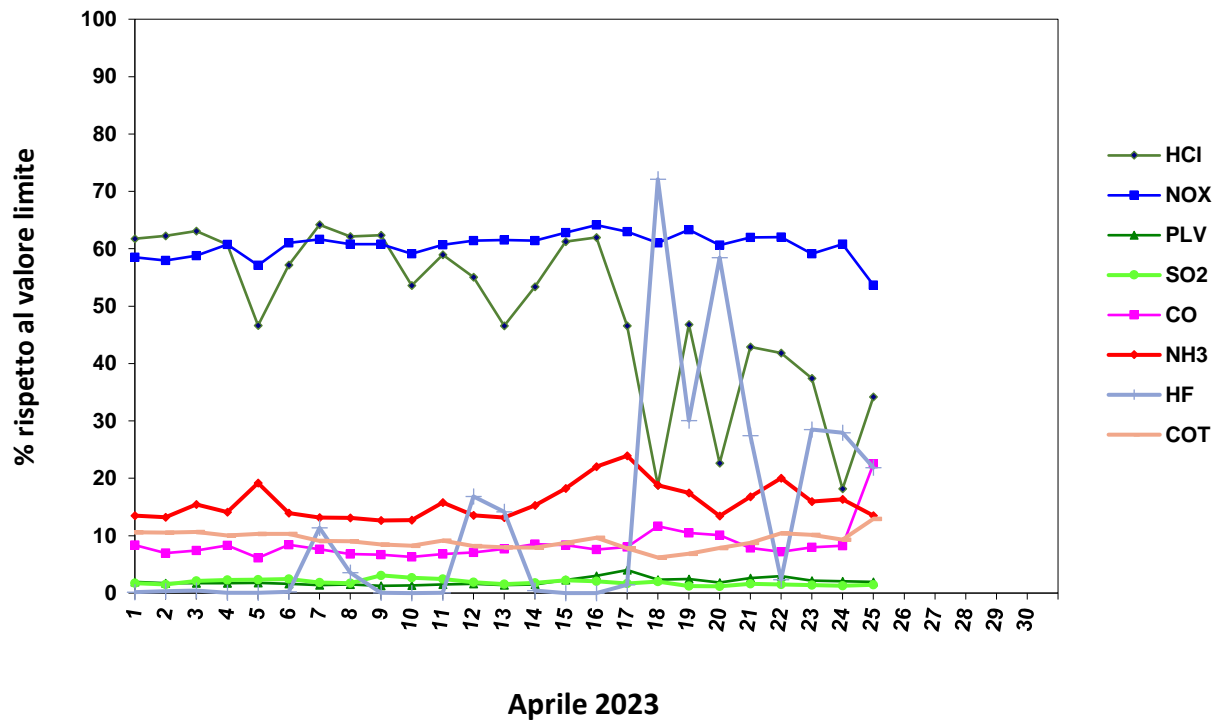
NEUTALIA SRL BENEFIT

Strada Comunale Per Arconate n. 121
21052 Busto Arsizio - VA - info@neutalia.it

Capitale sociale Euro 500.000 i.v.
C.F. 03842010120
R.E.A. VA 383041



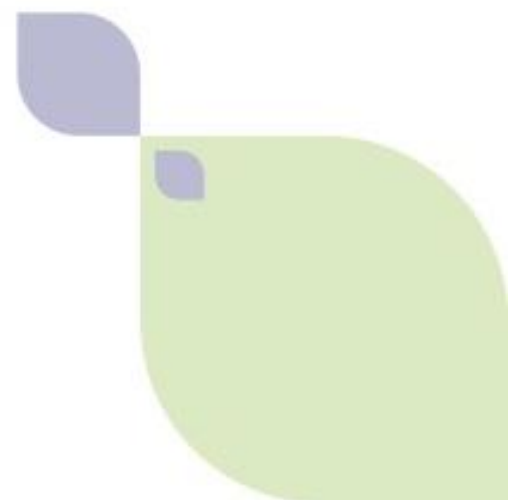
TREND PERCENTUALE INQUINANTI LINEA 1



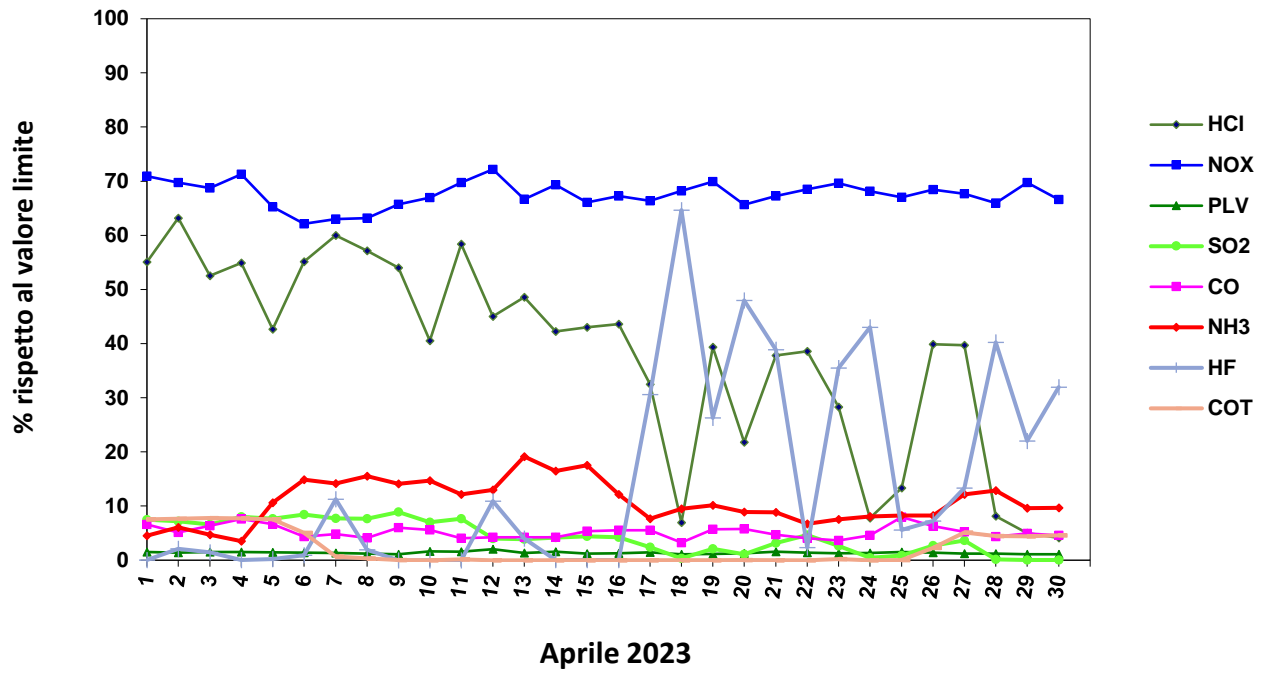
NEUTALIA SRL BENEFIT

Strada Comunale Per Arconate n. 121
21052 Busto Arsizio - VA - info@neutalia.it

Capitale sociale Euro 500.000 i.v.
C.F. 03842010120
R.E.A. VA 38304



TREND PERCENTUALE INQUINANTI LINEA 2



NEUTALIA SRL BENEFIT

Strada Comunale Per Arconate n. 121
21052 Busto Arsizio - VA - info@neutalia.it

Capitale sociale Euro 500.000 i.v.
C.F. 03842010120
R.E.A. VA 38304



ENERGIA ELETTRICA

Nel corso del mese di Aprile 2023 sono stati prodotti 4.836,70 MWh.

Considerata una famiglia tipo (fonte ARERA- Autorità di Regolazione per Energia Reti e Ambiente) con le seguenti caratteristiche:

- Potenza impegnata 3 kW;
- Consumo pari a 2.700 kWh/anno,

l'impianto NEUTALIA S.R.L. nel mese di Aprile 2023 ha prodotto energia elettrica da rifiuti per un quantitativo corrispondente al fabbisogno mensile di circa 21.496 famiglie.

NEUTALIA SRL BENEFIT

Strada Comunale Per Arconate n. 121
21052 Busto Arsizio - VA - info@neutalia.it

Capitale sociale Euro 500.000 i.v.
C.F. 03842010120
R.E.A. VA 383041

