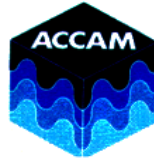


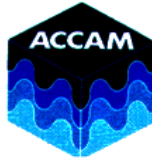
ACCAM S.P.A.

REPORT LINEA 1 GENNAIO 2015						
Data	NOx	SO ₂	HCl	CO	PLV	NH ₃
	mg/Nm ³ media giorn.	mg/Nm ³ media giorn.	mg/Nm ³ media giorn.	mg/Nm ³ media giorn.	mg/Nm ³ media giorn.	mg/Nm ³ media giorn.
1	88,5	15,3	2,69	5,4	0,62	1,13
2	97,8	14,4	2,31	7	0,5	1,11
3	87,8	15,5	4,11	6,5	0,7	1,25
4	93,5	14,2	3,37	3,8	0,78	1,12
5	93,4	14,7	2,66	4,6	0,7	1,11
6	95,5	17,5	2,66	2,8	0,71	1,15
7	93,4	16	2,86	5,6	0,73	1,23
8	85,6	17,6	2,98	7	0,69	1,24
9	93,9	14	2,41	5,9	0,72	1,07
10	92,5	13	0,48	5	0,61	0,94
11	91,1	13	1,13	5,4	0,62	0,92
12	90,5	11,3	0,95	6,4	0,49	0,97
13	89,9	11,3	4,04	7,1	0,55	2,23
14	98,3	12,9	4,26	6,7	0,53	3,52
15	97	16,8	3,67	4,9	1,41	2,74
16	92,3	12,9	3,51	5,4	0,99	2,12
17	93,1	13,1	3,35	4,6	0,66	1,65
18	89,6	13,9	3,32	4	0,7	1,63
19	100,5	15,4	2,56	3,9	0,63	1,66
20	96,7	11,9	2,07	4,8	0,46	1,55
21	90,3	13,3	1,94	4,4	0,48	1,18
22	102,4	15,6	2	3	0,68	1,11
23	96,5	21,5	2,48	1,7	0,8	1,12
24	91,6	14,7	1,72	2,4	1,04	1,3
25	91,9	15,5	0,69	0,3	0,88	1,11
26	82,2	15,9	1,75	1,3	0,84	1,22
27	84,2	13,9	1,12	1	0,82	1,43
28	77,8	15,3	1,2	1,9	0,78	1,61
29	94,6	12,9	0,6	0,4	1,18	1,51
30	76,9	12	0,61	0,1	0,38	1,22
31	83	16	0,85	0,6	0,41	1,17
media	91,36	14,56	2,27	4,00	0,71	1,43
Limiti	120	50	10	50	10	30



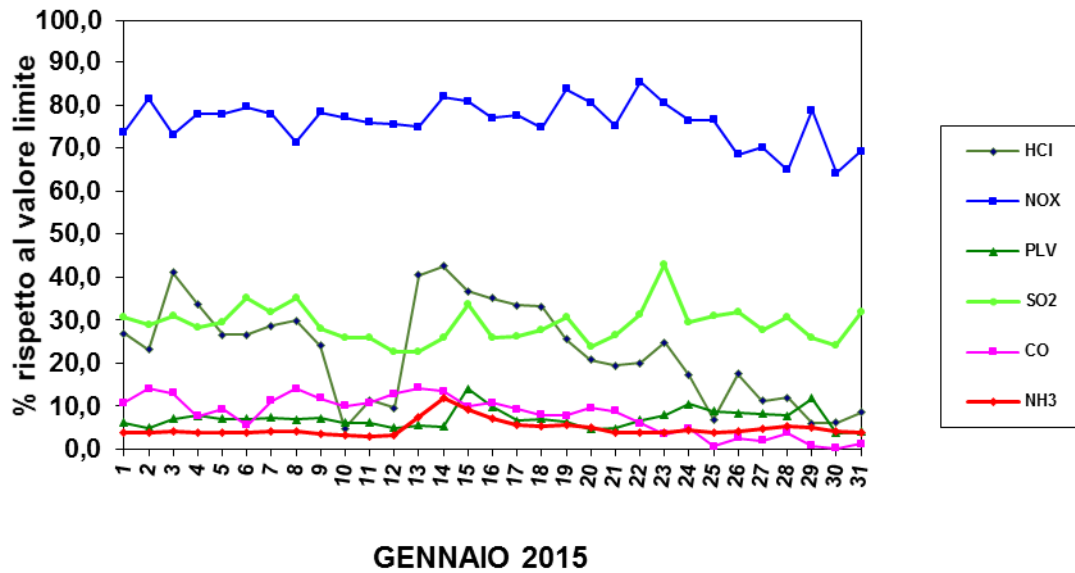
ACCAM S.P.A.

REPORT LINEA 2 GENNAIO 2015						
Data	NOx	SO ₂	HCl	CO	PLV	NH ₃
	mg/Nm ³ media giorn.	mg/Nm ³ media giorn.	mg/Nm ³ media giorn.	mg/Nm ³ media giorn.	mg/Nm ³ media giorn.	mg/Nm ³ media giorn.
1	76,4	24,3	4,44	4,5	1,42	4,37
2	82,3	22,2	4,04	4,5	1,4	4,73
3	77,3	27,1	6,39	4,2	1,6	3,19
4	86,7	23,6	5,28	6,1	1,98	3,89
5	86,4	23,7	5,08	5	2,11	4,23
6	86,2	29,2	5,29	4,6	2,02	3,99
7	80,1	25,2	4,9	4,5	2,03	4,15
8	83,4	27,5	4,96	4,5	2,01	3,71
9	83,6	26,5	4,74	4,2	2	3,59
10	90	21,2	4,27	4,2	1,83	3,59
11	82,7	18,8	4,74	4,6	2,7	3,93
12	79,5	16,2	5,04	4,9	2,54	4,36
13	80,5	20,6	5,54	4,8	2,31	4,27
14	88,8	20,7	5,32	4,7	2,66	4,35
15	91,9	23,3	6,34	4,8	2,92	3,92
16	92	23,8	6,85	4,6	3,07	3,28
17	87,6	25,5	7,21	4,5	3,02	2,84
18	81,1	20	4,43	4,5	1,76	3,83
19	79	20,9	3,9	5,3	1,89	4,77
20	87	15,2	3,58	5	1,86	5,11
21	88,4	10,6	2,64	4,2	1,63	3,56
22	82,2	15,4	4,03	4	2,01	2,75
23	85,4	26	5,09	4,2	1,9	2,89
24	78,9	17,5	3,93	3,8	1,84	3,74
25	81,6	13,1	3,51	4,5	2,02	4,08
26	82,7	14,2	4,14	3,8	1,5	3,2
27	84,3	13,9	3,58	4	1,5	2,98
28	84,5	13,9	3,41	3,9	1,45	3,31
29	86,2	16,9	4,1	3,6	1,54	3,01
30	82	18,9	4,49	3,5	1,4	3,06
31	79,7	16	3,62	3,3	1,66	3,31
media	83,82	20,38	4,67	4,41	1,99	3,74
Limiti	120	50	10	50	10	30

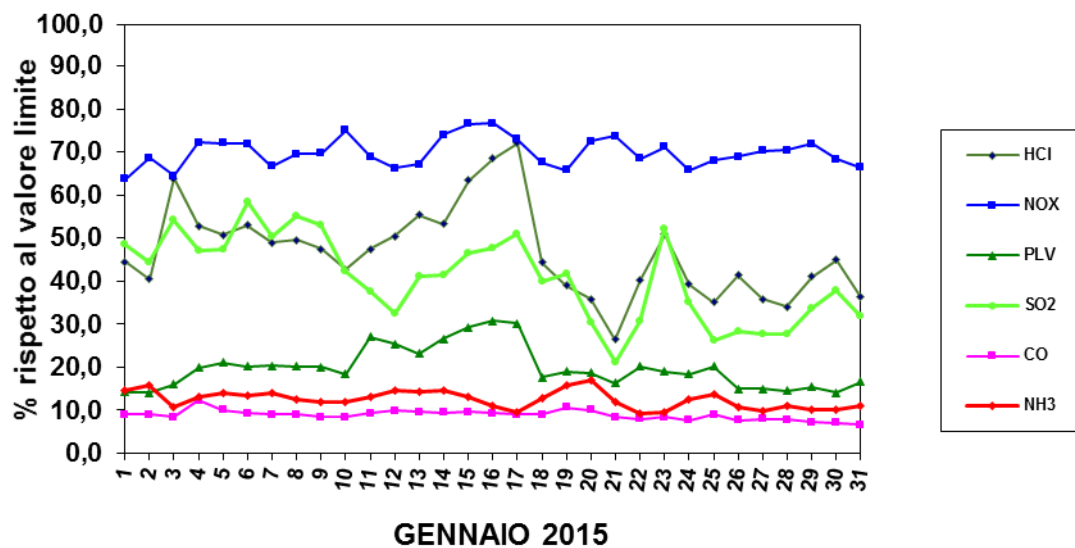


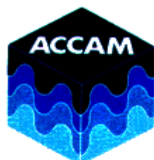
ACCAM S.P.A.

TREND PERCENTUALE INQUINANTI LINEA 1



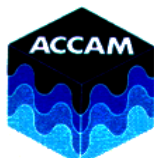
TREND PERCENTUALE INQUINANTI LINEA 2





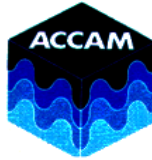
ACCAM S.P.A.

REPORT LINEA 1 FEBBRAIO 2015						
Data	NO _x	SO ₂	HCl	CO	PLV	NH ₃
	<i>mg/Nm³ media giorn.</i>	<i>mg/Nm³ media giorn.</i>	<i>mg/Nm³ media giorn.</i>	<i>mg/Nm³ media giorn.</i>	<i>mg/Nm³ media giorn.</i>	<i>mg/Nm³ media giorn.</i>
1	82	15,2	1,14	1,2	0,46	1,14
2	85,3	14,9	1,39	2,7	0,44	1,46
3	91,5	18	1,03	2,4	0,51	1,19
4	89,6	15,1	1,02	1,2	0,54	2,28
5	89,2	19,3	1,49	0	0,57	1,07
6	79,2	18,7	1,92	0	0,56	0,95
7	76,4	18	1,68	0	0,52	1,02
8	75,4	17,2	1,39	0	0,73	0,99
9	91,7	15,8	1,7	0,1	0,76	0,99
10	91,3	16,1	1,63	0,1	0,56	2,12
11	84,7	16	1,45	0,1	0,7	1,11
12	85,4	19,8	2,38	1,9	0,66	1,38
13	75,3	16,3	3,3	4,8	0,72	2,1
14	77,8	11,8	2,63	4,4	0,65	2,47
15	73,8	14,5	2,48	4,5	0,67	1,84
16	86,5	15,9	3,83	4,8	0,81	2,08
17	85,5	11,5	2,63	4,7	0,81	3,94
18	85,4	12,5	2,79	5,2	0,82	2,59
19	89,5	15,4	4,27	5,5	0,99	2,57
20	85,1	14,5	3,8	4,7	0,88	1,89
21	82,6	16,3	4,03	5	0,86	1,74
22	89,2	14,2	4,44	4,5	1,19	1,76
23	90,6	17,9	4,59	5,2	1,21	2,08
24	86,5	18,2	4,5	2,8	1,38	1,66
25	88,8	20,3	5,63	0	1,17	0,95
26	86,2	15,6	4,18	3,5	1,1	1,27
27	81,6	19,9	3,75	4,1	1,09	1,36
28	91	19,4	2,39	0	0,81	1,17
media	84,90	16,37	2,77	2,62	0,79	1,68
Limiti	120	50	10	50	10	30

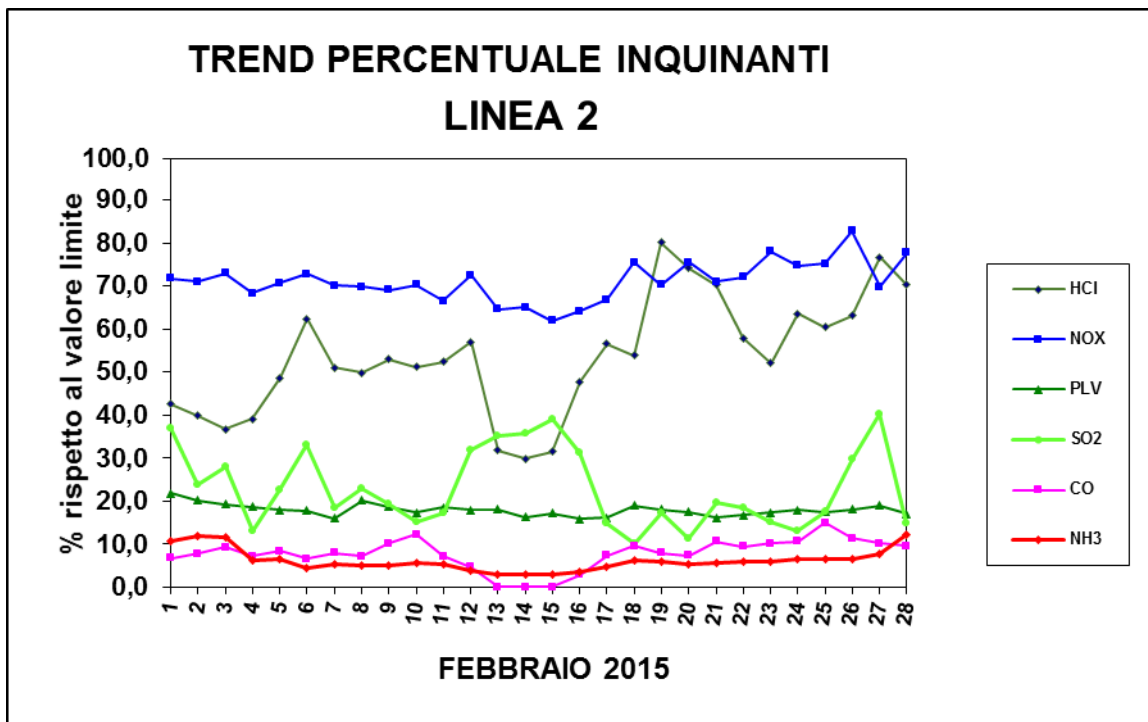
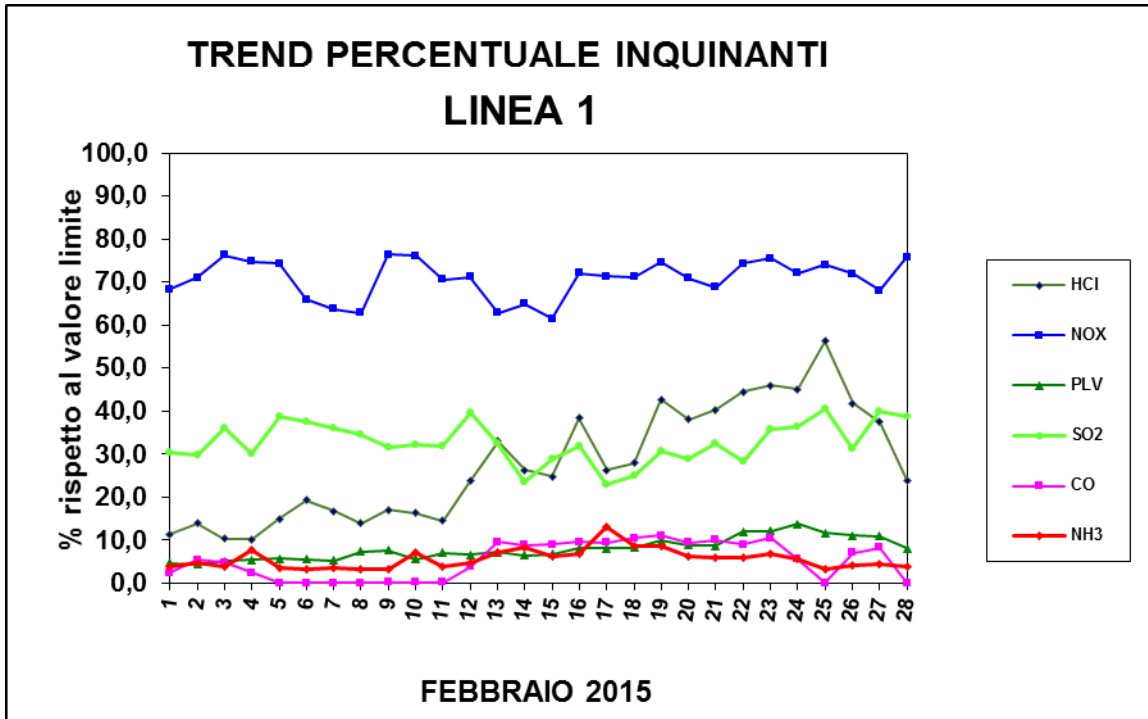


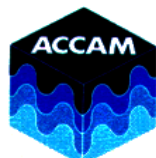
ACCAM S.P.A.

REPORT LINEA 2 FEBBRAIO 2015						
Data	NO _x <i>mg/Nm³</i> <i>media giorn.</i>	SO ₂ <i>mg/Nm³</i> <i>media giorn.</i>	HCl <i>mg/Nm³</i> <i>media giorn.</i>	CO <i>mg/Nm³</i> <i>media giorn.</i>	PLV <i>mg/Nm³</i> <i>media giorn.</i>	NH ₃ <i>mg/Nm³</i> <i>media giorn.</i>
1	86,1	18,4	4,25	3,4	2,18	3,22
2	85,2	11,9	3,99	3,9	2,01	3,52
3	87,5	14	3,67	4,6	1,93	3,45
4	82	6,6	3,91	3,6	1,87	1,86
5	84,9	11,3	4,87	4,2	1,79	1,98
6	87,4	16,6	6,24	3,3	1,77	1,37
7	84,2	9,2	5,1	4	1,6	1,62
8	83,8	11,4	4,98	3,6	2,02	1,5
9	82,8	9,6	5,3	5,1	1,86	1,55
10	84,3	7,6	5,12	6,1	1,73	1,69
11	79,8	8,6	5,23	3,6	1,85	1,61
12	87	15,9	5,7	2,3	1,79	1,11
13	77,6	17,5	3,18	0	1,81	0,91
14	78	17,9	2,99	0	1,63	0,87
15	74,3	19,5	3,15	0	1,72	0,88
16	76,9	15,7	4,78	1,4	1,58	1,03
17	80,2	7,4	5,66	3,7	1,61	1,41
18	90,6	5,1	5,38	4,8	1,89	1,87
19	84,4	8,6	8,01	4	1,8	1,73
20	90,6	5,7	7,42	3,7	1,74	1,56
21	85,2	9,8	7,02	5,3	1,62	1,68
22	86,4	9,2	5,79	4,7	1,68	1,75
23	93,6	7,6	5,21	5,1	1,73	1,75
24	89,6	6,6	6,36	5,3	1,79	1,95
25	90,2	8,7	6,04	7,5	1,75	1,91
26	99,3	14,9	6,31	5,7	1,8	1,96
27	83,7	20,1	7,67	5,1	1,9	2,27
28	93,3	7,4	7,02	4,8	1,7	3,64
media	85,32	11,53	5,37	3,89	1,79	1,84
Limiti	120	50	10	50	10	30



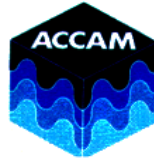
ACCAM S.P.A.





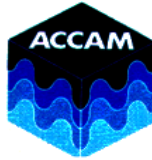
ACCAM S.P.A.

REPORT LINEA 1 MARZO 2015						
Data	NOx	SO ₂	HCl	CO	PLV	NH ₃
	mg/Nm ³	mg/Nm ³	mg/Nm ³	mg/Nm ³	mg/Nm ³	mg/Nm ³
	media giorn.	media giorn.	media giorn.	media giorn.	media giorn.	media giorn.
1	90,7	26,4	2,91	0	1,08	0,9
2	92,8	14,2	2,73	2,9	1,13	3,06
3	89,1	12,2	3,49	5	1,13	2,41
4	92,1	12,2	3,55	5,1	0,98	1,88
5	95,9	16,2	4,65	4,7	1,1	1,65
6	89,3	16	5,23	5,5	1,17	1,84
7	93,1	16,8	3,37	5,5	1,08	3,73
8	81,3	15,1	3,59	5,8	1,13	2,73
9	96,3	13,2	3,46	5,3	0,99	2,31
10	84	14,5	3,32	9,9	0,95	2,39
11	87,2	18,8	3,48	5,6	1,13	2,64
12	84,2	17,4	3,79	6,2		5,03
13	85,4	13	3,7	6,5	0,97	5,1
14	78,3	13,3	3,2	7,6	0,68	3,13
15	88	15	2,65	6,4	0,68	2,64
16	71,8	18,6	2,6	4,9	0,58	1,88
17	87,8	15,6	1,27	3,5	0,44	1,71
18	85,7	10,8	0,27	0,1	0,54	2,5
19	86,1	17,4	0,42	0	0,63	3,03
20	92,4	16,2	0,56	0	0,52	0,99
21	85,7	14,7	0,76	0	0,54	0,94
22	89,5	19,3	0,99	0	0,79	0,95
23	88,4	11,6	0,86	0	0,64	1,64
24	83,9	12	0,93	0	0,57	1,69
25	95,8	23,3	1,49	0	0,64	1,1
26	89,1	18	1,07	0	0,76	1,44
27	87,2	21,3	1,12	0	0,96	1,42
28	92	10,2	0,61	0	0,71	0,98
29	90,3	11,9	0,49	0	0,72	0,98
30	93,4	11	0,93	0,3	1,35	0,99
31	87,1	10,6	0,98	0	1,78	1
Media	88,19	15,38	2,21	2,93	0,88	2,09
Limiti	120	50	10	50	10	30



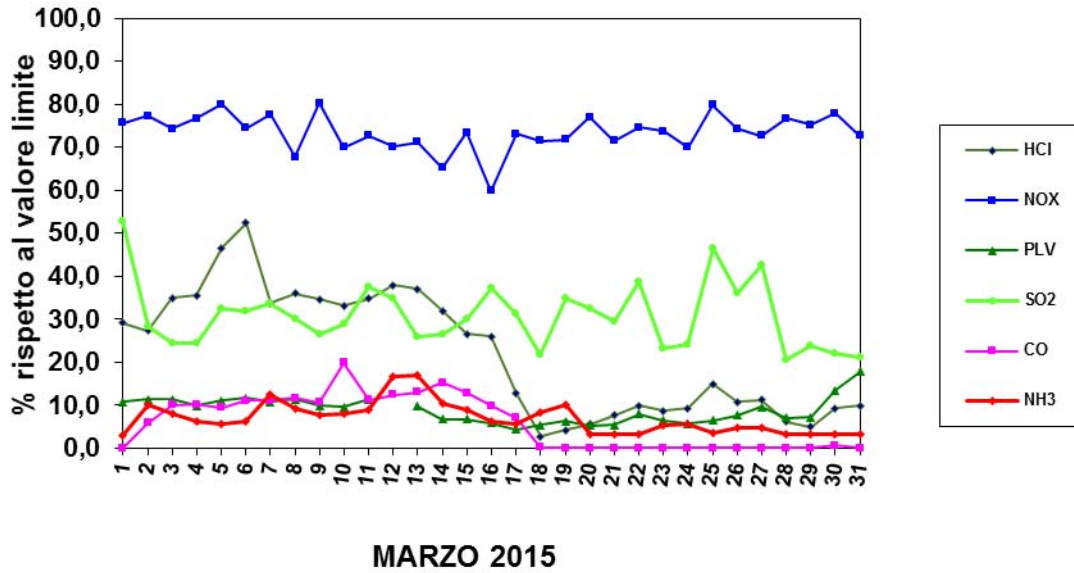
ACCAM S.P.A.

REPORT LINEA 2 MARZO 2015						
Data	NOx	SO ₂	HCl	CO	PLV	NH ₃
	mg/Nm ³	mg/Nm ³	mg/Nm ³	mg/Nm ³	mg/Nm ³	mg/Nm ³
	media giorn.	media giorn.	media giorn.	media giorn.	media giorn.	media giorn.
1	83,4	15,6	6,37	5,3	1,83	2,17
2	84,8	6,2	6,15	5,2	1,92	2,84
3	85,4	1,5	6,45	5,3	1,96	3,33
4	90,5	2,4	7,34	5,5	1,92	3,02
5	91,6	6,2	9,25	5	1,91	3,14
6	90,5	2,7	5,99	4,9	1,51	3,06
7	91,4	6,8	5,82	5,5	1,64	4,41
8	88,7	4,4	7,57	5,1	1,69	3,79
9	95,8	2,8	6,47	5,2	1,65	3,64
10	100,1	4,1	7,3	4,1	1,64	2,14
11	94,6	4,9	6,95	4,1	1,77	2,34
12	93,5	3,8	8,37	5,7	1,68	4,02
13	90,5	6	7,02	4,9	1,79	3,38
14	96,3	4,1	5,37	6,7	1,73	2,98
15	97,8	2,2	6,19	5,6	1,68	2,29
16	90,5	3,4	7,15	5,8	1,73	4,24
17	93,8	1,5	7,33	6,3	1,67	4,95
18	98,2	0,4	5,99	5,4	1,6	3,96
19	93,5	9,8	8,38	5,2	1,57	4,85
20	90,3	7,2	7,99	5,1	1,36	1,96
21	95	4,6	5,97	6,2	1,08	1,71
22	93,7	12,7	6,32	8,1	1,32	2,53
23	92,6	7,1	5,93	7,7	1,45	3,26
24	83,8	5,9	5,73	5,4	1,31	2,77
25	92,2	16,5	7,11	4,5	1,4	2,92
26	90,1	14	7,51	5,5	1,42	3,24
27	86	12,6	6,34	4,2	1,26	2,48
28	94,3	5,7	5,58	7,4	1,2	3,25
29	94,2	5,4	7,56	5,9	1,38	2,61
30	91,4	3,4	6,57	5,5	1,3	3,31
31	91,6	4,9	6,45	6,6	1,37	3,87
Media	91,81	6,09	6,79	5,58	1,57	3,18
Limiti	120	50	10	50	10	30

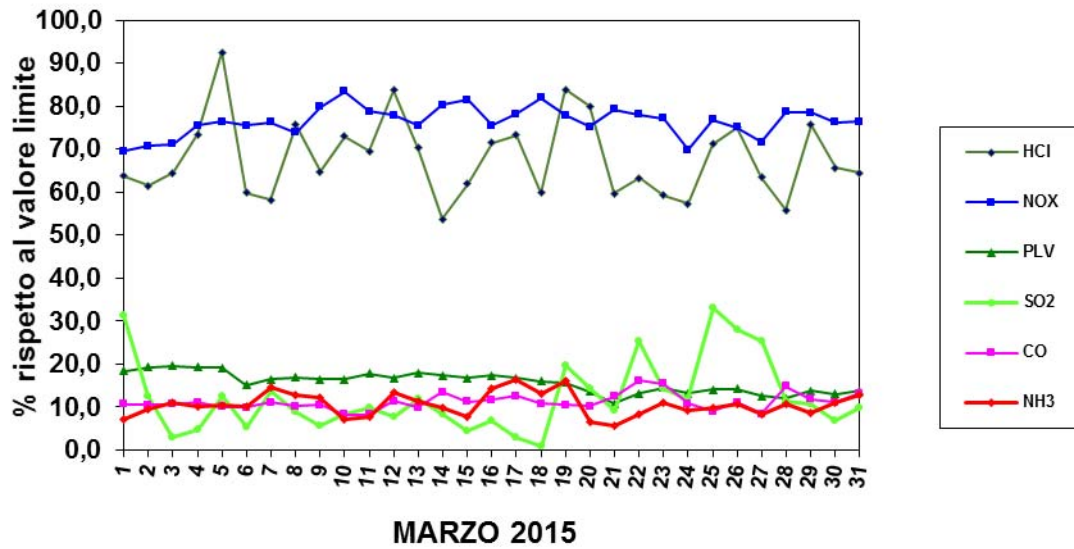


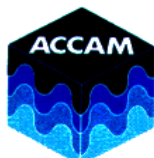
ACCAM S.P.A.

TREND PERCENTUALE INQUINANTI LINEA 1



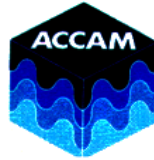
TREND PERCENTUALE INQUINANTI LINEA 2





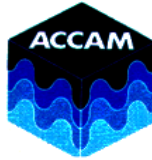
ACCAM S.P.A.

REPORT LINEA 1 APRILE 2015						
Data	NOx	SO ₂	HCl	CO	PLV	NH ₃
	mg/Nm ³	mg/Nm ³	mg/Nm ³	mg/Nm ³	mg/Nm ³	mg/Nm ³
	media giorn.	media giorn.	media giorn.	media giorn.	media giorn.	media giorn.
1	95,6	10,9	1,02	0	1,4	1,02
2	84,8	14	1,66	0	1,81	1,07
3	78,8	11,3	0,93	0	1,72	0,94
4	LINEA FERMA PER MANUTENZIONE					
5						
6						
7						
8						
9						
10						
11						
12						
13						
14						
15						
16						
17						
18						
19						
20						
21						
22						
23						
24						
25						
26						
27	99,8	10,3	2,99	0	1,01	2,31
28	87,1	11,9	3,05	0,7	1,26	1,02
29	81,5	12	1,15	0,3	0,45	0,84
30	88,9	16,2	0,79	0	0,4	0,82
Media	88,07	12,37	1,66	0,14	1,15	1,15
Limiti	120	50	10	50	10	30



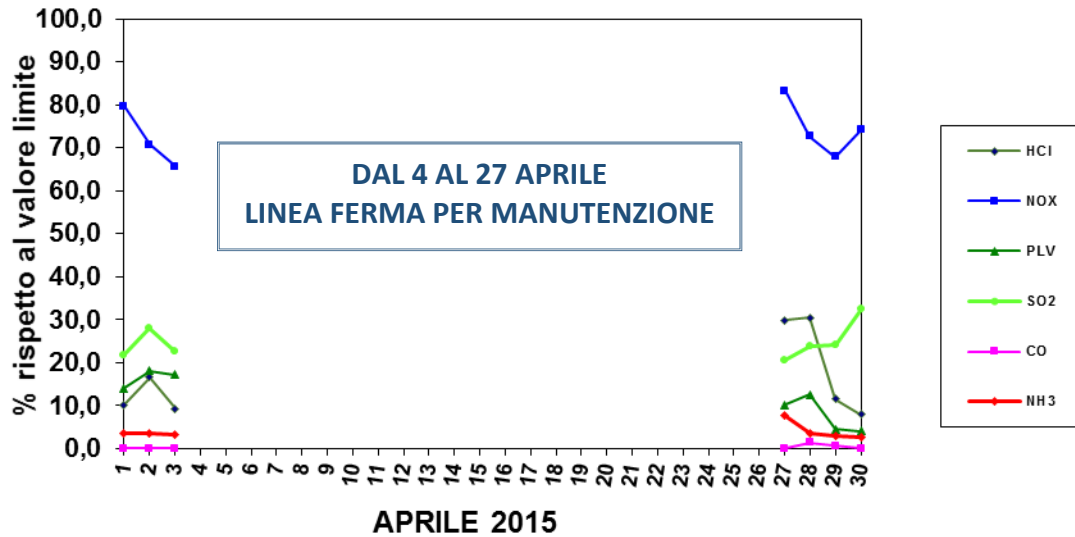
ACCAM S.P.A.

REPORT LINEA 2 APRILE 2015						
Data	NOx	SO ₂	HCl	CO	PLV	NH ₃
	mg/Nm ³	mg/Nm ³	mg/Nm ³	mg/Nm ³	mg/Nm ³	mg/Nm ³
	media giorn.	media giorn.	media giorn.	media giorn.	media giorn.	media giorn.
1	94,2	3,7	6,45	6	1,29	3,1
2	91,4	7,3	7,37	4,2	1,32	1,58
3	89,4	4	6,08	5,6	1,25	1,66
4	85,4	4,9	5,83	6,3	1,21	1,97
5	92,7	8,4	6,03	5,4	1,21	1,56
6	93,7	3,8	4,73	6	1,2	1,74
7	84,4	2,8	3,97	6,8	1,16	1,52
8	79,8	3,1	2,98	6,3	1,03	1,31
9	88,2	2,4	2,83	6	0,94	1,19
10	90,4	2,1	2,51	7,5	0,88	1,64
11	88,6	2,8	2,61	7	0,94	1,35
12	89,1	4,8	2,67	7,7	0,96	1,69
13	84,2	5,2	2,86	7,8	0,92	1,7
14	88,7	10,4	3,4	7,7	1	1,53
15	85,5	5,2	2,99	8,3	0,98	2,19
16	96,4	7,6	2,98	8,7	0,94	1,6
17	91	3,4	2,47	7,2	0,83	1,62
18	89,5	1,5	2,17	9,6	0,76	2,37
19	91,6	2,1	2,37	9,4	0,76	1,9
20	89,6	3,3	2,37	8,8	0,79	1,42
21	82,3	5,6	2,54	9,9	0,8	1,63
22	86,4	6,7	3,39	8,7	0,97	1,77
23	82,2	3,3	2,69	7,2	0,86	1,72
24	91,2	3,1	2,51	6,5	0,87	1,5
25	83,7	4,8	4,72	7,7	0,96	1,41
26	86,3	7	3,6	6,3	0,93	1,37
27	92,1	8,5	3,09	6,8	0,95	1,39
28	84,5	8,1	3,97	6,1	0,98	2,95
29	83,1	9,3	5,43	8,9	1,02	1,68
30	82,5	8,9	7,48	5	0,96	2,28
Media	87,94	5,14	3,84	7,18	0,99	1,74
Limiti	120	50	10	50	10	30

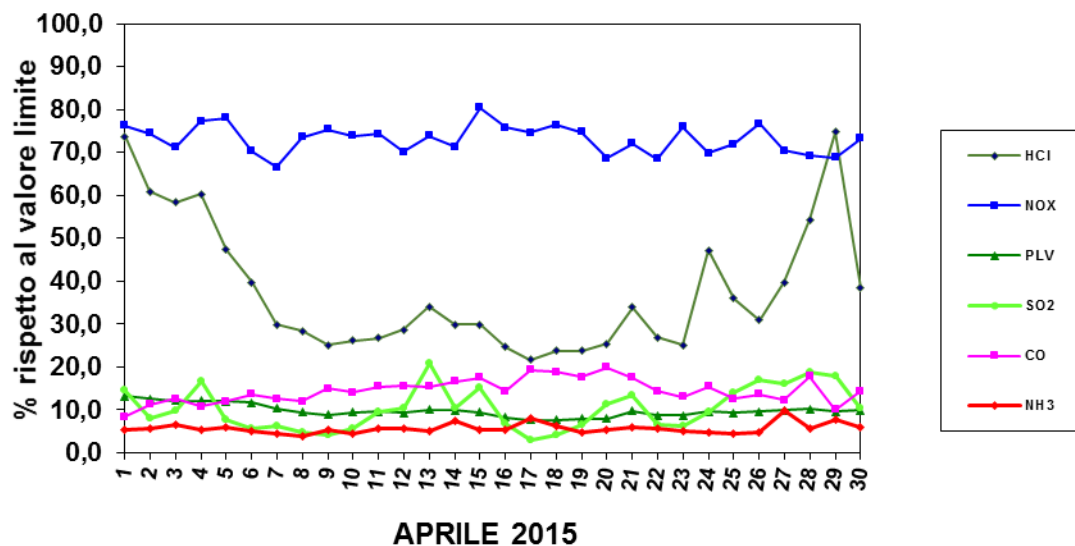


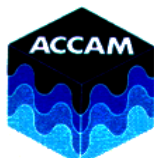
ACCAM S.P.A.

TREND PERCENTUALE INQUINANTI LINEA 1



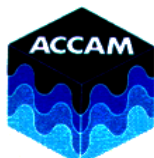
TREND PERCENTUALE INQUINANTI LINEA 2





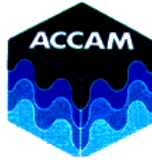
ACCAM S.P.A.

REPORT LINEA 1 MAGGIO 2015						
Data	NOx	SO ₂	HCl	CO	PLV	NH ₃
	mg/Nm ³	mg/Nm ³	mg/Nm ³	mg/Nm ³	mg/Nm ³	mg/Nm ³
	media giorn.	media giorn.	media giorn.	media giorn.	media giorn.	media giorn.
1	84,7	14,5	1,16	0	0,53	0,81
2	88,2	14,7	0,95	1,3	0,47	0,83
3	91,7	15,5	0,93	0	0,43	0,85
4	97,8	12,5	0,89	0	0,2	0,86
5	88,9	9,3	1	0	0,41	0,89
6	94,7	15,4	1,27	0,4	0,4	0,88
7	90,3	18,4	1,28	0,6	4,82	0,85
8	90,4	19,6	1,46	0,3	2,91	0,87
9	88,8	19,2	1,26	0,3	0,63	0,93
10	89,8	18	1,38	0,4	1,64	0,92
11	79,7	17,6	1,15	0,4	3,75	0,93
12	91,9	17,8	1,04	0,5	1,74	0,91
13	90,9	16,5	0,72	0,6	3,19	0,9
14	92,1	17	0,37	1,1	2,95	0,89
15	93,2	13,1	0,46	0,8	2,09	0,91
16	89,4	4,1	0,96	1,3	1,83	1,01
17	94,5	1,5	0,49	1	1,29	1,03
18	94,4	2,7	0,5	1	0,6	1
19	91,3	5,4	0,54	0,6	0,6	0,93
20	100,7	10,7	0,56	0,6	0,46	0,88
21	95,6	7,3	1,03	0,2	2,07	0,85
22	88,5	6	0,46	0,3	0,73	0,94
23	87	3,2	0,33	0,5	0,52	0,9
24	80,1	4,3	0,39	0,7	0,73	0,92
25	86,1	3,4	0,32	0,7	0,81	0,93
26	81,5	4	0,88	0,1	3,75	0,86
27	81,6	6	0,61	0,1	1,02	0,93
28	88,2	6,5	0,44	0,2	1,02	0,92
29	87,9	12,2	0,4	0,2	1,27	0,92
30	86,1	6,8	0,95	0,2	0,86	0,92
31	89,2	5,4	0,69	0,2	0,96	0,92
media	89,52	10,60	0,80	0,47	1,44	0,91
Limiti	120	50	10	50	10	30



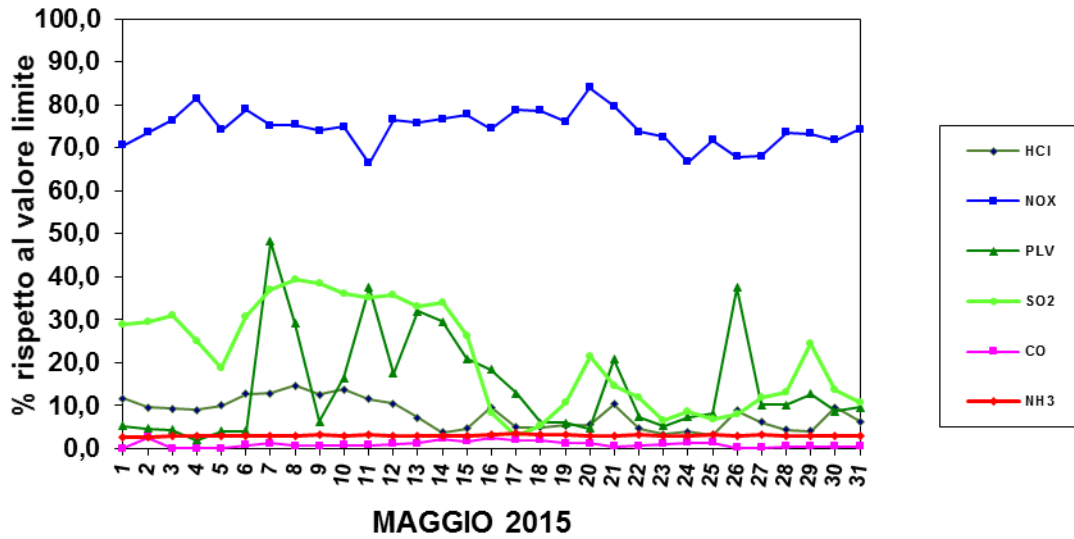
ACCAM S.P.A.

REPORT LINEA 2 MAGGIO 2015						
Data	NOx	SO ₂	HCl	CO	PLV	NH ₃
	mg/Nm ³	mg/Nm ³	mg/Nm ³	mg/Nm ³	mg/Nm ³	mg/Nm ³
	media giorn.	media giorn.	media giorn.	media giorn.	media giorn.	media giorn.
1	85	4,6	5,39	4,6	0,87	1,55
2	92,2	3,2	3,96	5	0,89	2,92
3	87,4	6,1	4,98	5,4	0,89	2,72
4	89,5	3,7	3,86	5,7	0,87	2,03
5	90,6	1,9	3,57	7,7	0,83	1,57
6	98,3	7	4,57	9,8	0,85	1,7
7	93,7	4,4	4,92	8,9	0,91	1,78
8	98,1	2,9	4,41	10,1	0,89	1,59
9	96,3	3,7	4,27	10,1	0,85	1,73
10	95,2	4,6	4,13	8,6	0,82	1,47
11	85,3	3	4,67	9,2	0,82	1,8
12	90,4	1,3	4,02	10	0,83	1,69
13	88,1	3,4	4,69	8,8	0,81	1,84
14	91,7	4,3	3,8	7,7	0,83	1,46
15	95	7,4	2,83	6,8	0,93	1,85
16	92,1	7,8	1,19	5,4	1,08	2,87
17	86	7,1	0,84	6,6	1,14	2,82
18	91,1	5,2	0,68	7,5	1,07	2,92
19	96,2	5,2	1,07	7,2	1,04	2,93
20	103,7	11,5	1,03	7,6	1,01	3,13
21	102,3	11,3	1,42	7	1	2,87
22	98,4	13,1	2,66	6,3	1,09	3,38
23	92,3	5,3	1,51	9,1	0,95	3,2
24	93,5	8	3,93	7,3	1,12	3,28
25	86,1	4,7	2,45	7,1	1,13	3,23
26	86,3	4,5	2,15	8,9	1,06	3,26
27	86,9	4,1	1,91	6,2	0,94	3,47
28	89,9	5,7	3,34	6,8	1,01	3,45
29	90,5	17	4,1	5,7	1,03	2,91
30	84,4	4,5	1,13	6,3	1,06	3,31
31	91,5	6,5	2,31	6,2	1,13	2,95
media	91,87	5,90	3,09	7,41	0,96	2,51
Limiti	120	50	10	50	10	30

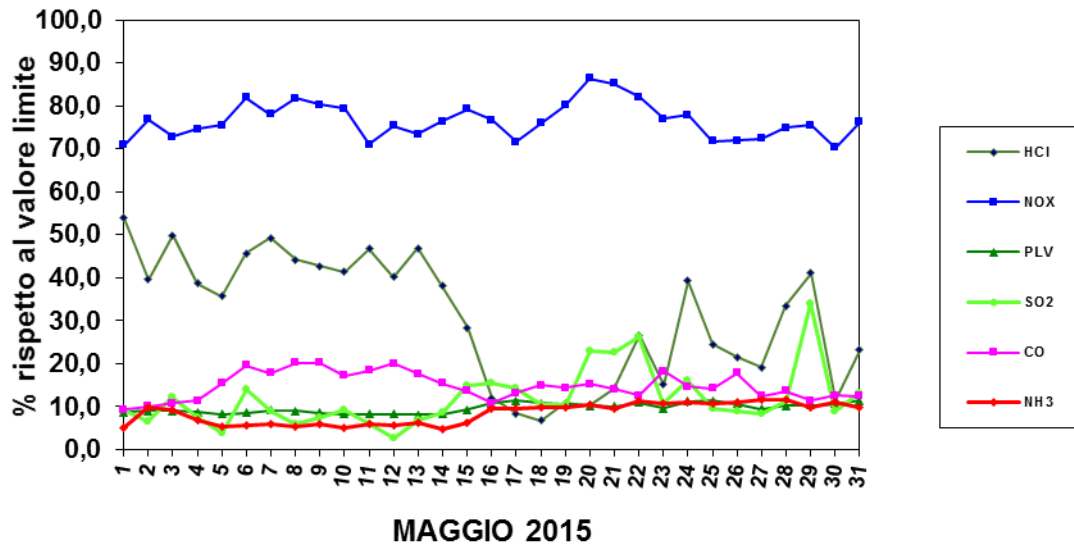


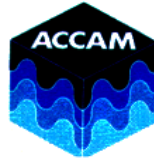
ACCAM S.P.A.

TREND PERCENTUALE INQUINANTI LINEA 1



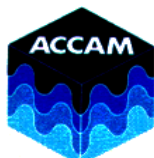
TREND PERCENTUALE INQUINANTI LINEA 2





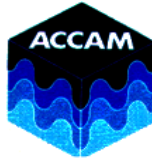
ACCAM S.P.A.

REPORT LINEA 1 GIUGNO 2015						
Data	NOx	SO ₂	HCl	CO	PLV	NH ₃
	mg/Nm ³	mg/Nm ³	mg/Nm ³	mg/Nm ³	mg/Nm ³	mg/Nm ³
	media giorn.	media giorn.	media giorn.	media giorn.	media giorn.	media giorn.
1	84,6	4,9	0,6	0,3	1,27	0,93
2	81,4	5,9	0,57	0,4	1,17	0,95
3	88,7	6	0,55	0,1	1,3	0,96
4	87,6	7,6	0,55	0,1	1,46	0,94
5	87,3	14,4	0,62	0,2	1,6	0,91
6	84,5	9	0,56	0,3	1,4	0,92
7	87,6	8,8	0,72	0,2	1,6	0,93
8	84,3	8,9	1,02	0,5	1,99	0,94
9	89	8,5	0,92	0,1	1,24	0,89
10	88,5	6,1	0,81	0,1	0,95	0,9
11	90,8	6,4	0,59	0,3	0,77	0,9
12	92	7,4	0,93	0,6	1,1	0,92
13	94,1	5,6	0,84	0,8	1,37	0,91
14	97,5	10,7	0,86	0,8	0,85	0,9
15	95,7	8,1	0,65	0,7	0,89	0,92
16	94,9	8	0,71	0,2	0,68	0,92
17	88,6	10,3	0,65	0,5	0,87	0,9
18	87,7	5,1	0,51	0,9	1,06	0,92
19	90,1	12	0,58	0,4	0,32	0,88
20	87,4	10	0,58	0,7	0,41	0,89
21	86	7	0,56	0,5	1,33	0,87
22	68,6	3,4	3,7	2,1	1,09	1,13
23	69,1	3,3	1,35	2	0,43	1,14
24	83,4	3,9	1,31	2,2	1,02	1,13
25	81,2	6,2	1,16	0,9	2,07	1,01
26	80,1	5,4	0,71	0,1	0,9	0,88
27	88,5	4,1	0,54	0,1	0,81	0,87
28	85,7	4,7	0,54	0,2	1,09	0,88
29	86,5	5,9	0,64	0	1,15	0,88
30	88,4	4,7	0,54	0,1	0,61	0,89
media	86,66	7,08	0,83	0,55	1,09	0,93
Limiti	120	50	10	50	10	30



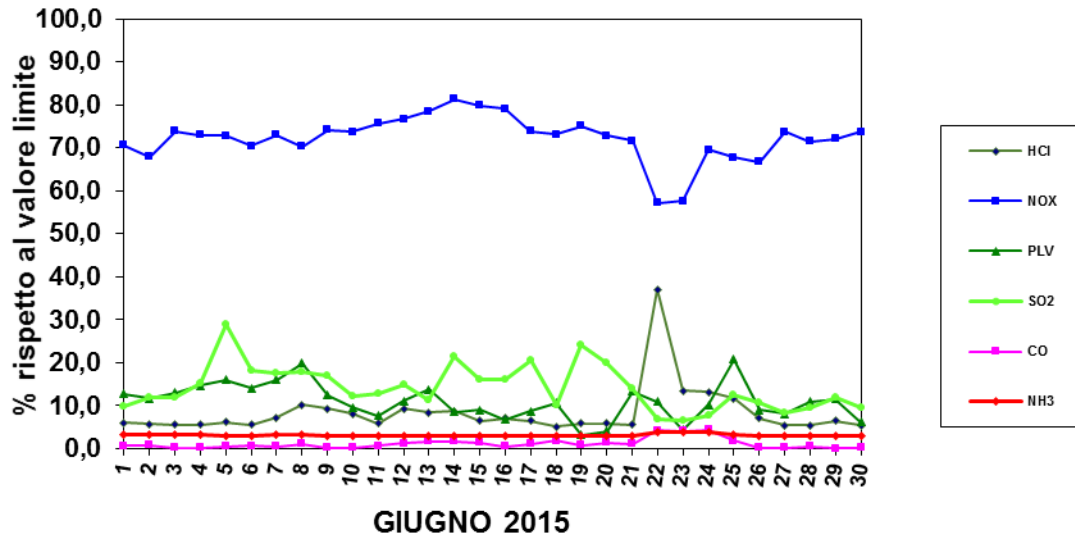
ACCAM S.P.A.

REPORT LINEA 2 GIUGNO 2015						
Data	NOx	SO ₂	HCl	CO	PLV	NH ₃
	mg/Nm ³	mg/Nm ³	mg/Nm ³	mg/Nm ³	mg/Nm ³	mg/Nm ³
	media giorn.	media giorn.	media giorn.	media giorn.	media giorn.	media giorn.
1	89,7	6,4	1,91	7,2	1,14	2,93
2	84,2	10,4	3,38	6,3	1,16	2,8
3	91,3	8,6	2,65	5,9	1,02	2,93
4	94,1	7,3	2,7	5,3	1,09	2,73
5	84,5	13,1	4,62	4,9	1,08	2,82
6	86,5	3,6	2,07	4,3	1,1	2,53
7	82,9	2,3	1,42	3,5	1,13	2,71
8	90,6	7,8	2,87	4,2	1,02	2,52
9	92,2	4,4	1,11	3,7	0,94	2,45
10	84,4	2,8	1,05	4,3	0,91	2,61
11	97,4	4,7	2,17	5,2	1,01	2,33
12	99,2	2,2	2,09	5	0,92	2,4
13	94,5	1,7	1,44	5,4	0,83	3,08
14	99,1	6,4	1,92	5	0,8	2,61
15	98,8	4,1	1,13	5	0,73	3,39
16	97	6	1,99	5,6	0,83	2,96
17	97,9	3,3	2,09	5,9	0,95	2,93
18	99,7	4,2	2,3	7,2	1,02	3,72
19	98,7	4,2	2,28	7,5	0,86	3,33
20	98,9	6,1	0,92	6,1	0,88	2,95
21	101,3	5,5	1,87	6,7	0,91	2,72
22	97,3	4,6	2,84	5,4	0,91	5,22
23	95,3	4,8	1,94	6,4	0,89	3,17
24	97,6	9,3	3,55	7,3	1,03	3,88
25	95,7	10,2	4,5	5,5	1,19	3,02
26	92,2	8,7	3,88	6,9	1,05	3,06
27	94	6,1	4,07	8,2	1,04	3,34
28	96,1	10,9	4,39	7,2	1,23	3,17
29	99,1	5,3	4,01	7,4	1,1	4,17
30	97,9	6,4	3,46	7	1,1	3,53
media	94,27	6,05	2,55	5,85	1,00	3,07
Limiti	120	50	10	50	10	30

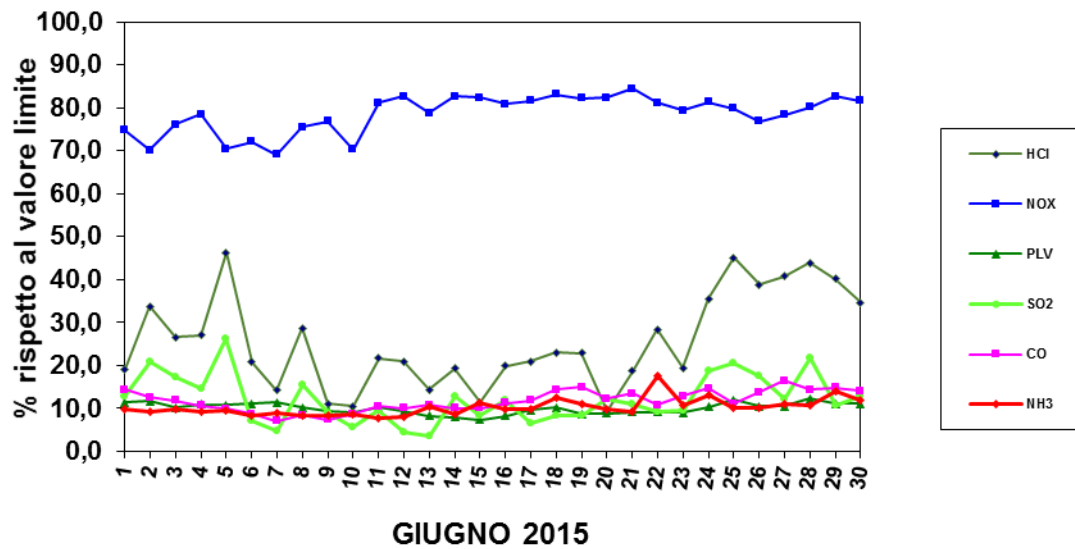


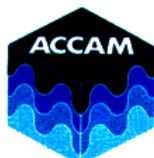
ACCAM S.P.A.

TREND PERCENTUALE INQUINANTI LINEA 1



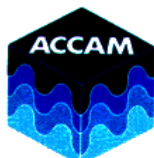
TREND PERCENTUALE INQUINANTI LINEA 2





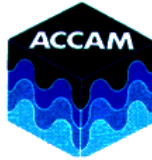
ACCAM S.P.A.

REPORT LINEA 1 LUGLIO 2015						
Data	NOx	SO ₂	HCl	CO	PLV	NH ₃
	mg/Nm ³	mg/Nm ³	mg/Nm ³	mg/Nm ³	mg/Nm ³	mg/Nm ³
	media giorn.	media giorn.	media giorn.	media giorn.	media giorn.	media giorn.
1	84	5,7	0,63	0,1	0,65	0,87
2	85,8	10,6	0,75	0,1	1,22	0,88
3	80,8	7,8	0,59	0,1	1,03	0,89
4	85,4	5,1	0,72	0,1	1,07	0,89
5	78,4	7,1	0,79	0,2	1,61	0,88
6	74,8	8,5	0,77	0,3	1,39	0,89
7	86,4	8,8	0,66	0,3	1,37	0,89
8	81,2	5,9	1,22	5,2	1,23	0,87
9	76,5	2,2	1,6	10,7	1,31	0,88
10	87	1	1,57	10,2	1,14	0,88
11	80,6	0,3	1,47	10,5	0,25	0,87
12	78	0,3	1,42	11,1	0,63	0,9
13	81	0,4	1,39	9,7	0,39	0,88
14	82,4	0,4	1,35	9,6	0,59	0,89
15	79,4	2,5	1,42	9,6	0,39	0,9
16	81,6	1,5	1,35	10,3	0,21	0,89
17	81,6	2,2	1,35	9,8	0,43	0,89
18	82,1	1,5	1,41	9,5	0,51	0,9
19	85,4	0,6	1,27	9,9	0,91	0,89
20	79,3	0,5	1,27	10,7	0,7	0,9
21	78,8	0,4	1,21	10,5	0,46	0,9
22	79,8	1,2	1,45	10,5	0,83	0,9
23	81,3	0,7	1,26	10,4	0,77	0,88
24	81,4	1,6	1,39	9,8	1,14	0,88
25	85,6	0,8	1,7	9,5	1,34	0,9
26	86,4	1,3	1,56	10,1	1,08	0,87
27	84,5	3,4	1,3	9,8	0,74	0,86
28	81,6	1,1	1,38	10,5	0,57	0,89
29	88,2	1,3	1,52	10,6	0,83	0,89
30	78,7	1,1	1,48	10,7	0,55	0,88
31	87,3	0,6	1,33	9,5	0,43	0,88
media	82,11	2,79	1,24	7,74	0,83	0,89
Limiti	120	50	10	50	10	30



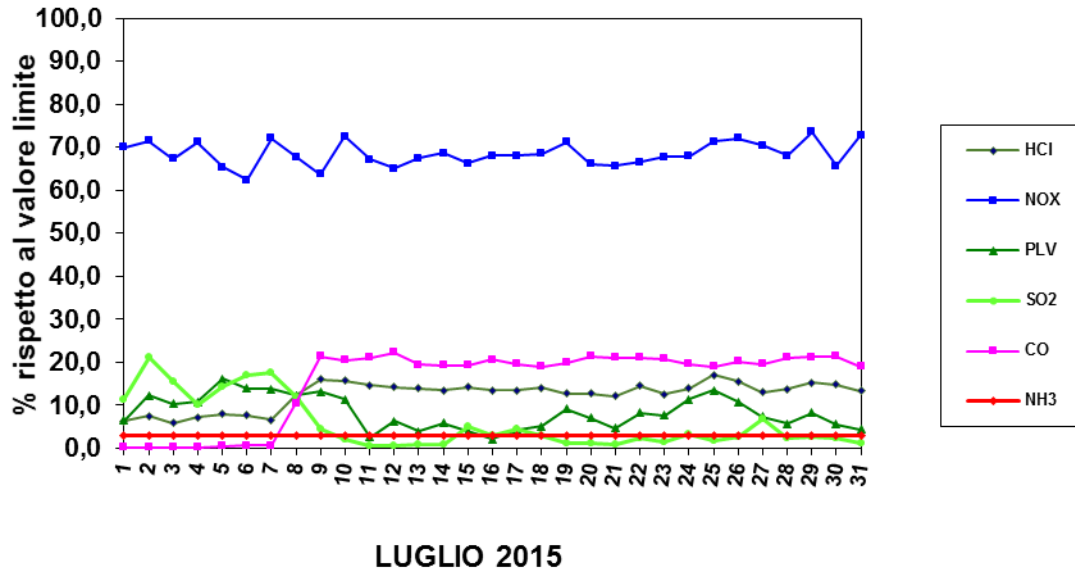
ACCAM S.P.A.

REPORT LINEA 2 LUGLIO 2015						
Data	NOx	SO ₂	HCl	CO	PLV	NH ₃
	mg/Nm ³	mg/Nm ³	mg/Nm ³	mg/Nm ³	mg/Nm ³	mg/Nm ³
	media giorn.	media giorn.	media giorn.	media giorn.	media giorn.	media giorn.
1	93,8	6,9	3,33	6,7	1,05	3,17
2	93,9	8,7	4,21	6,9	1,11	3,99
3	91,4	5	3,76	4,6	1	3,82
4	82,5	6	4,14	3,5	0,83	3,01
5	87,8	6,1	3,89	3,8	0,82	2,9
6	84,7	4,7	2,4	4,6	0,88	3,35
7	88,1	5,4	3,1	4,4	0,89	2,95
8	95,2	9,6	2,16	4,2	1,04	3,12
9	91,2	6	2,27	5,3	0,95	3,08
10	99,2	4,9	1,95	5,1	0,9	3,29
11	99,5	4	1,4	5	0,73	3,62
12	98,2	6,2	1,87	5,3	0,89	3,5
13	97,3	6,9	1,72	3,9	0,9	3,28
14	97,2	6	1,76	3,6	0,88	3,23
15	98,2	10,3	3,46	3,9	1,11	3,4
16	95,7	4,3	3,26	3,5	0,98	3,41
17	99,5	2,8	1,28	4,4	0,9	4,12
18	93,1	2,7	1,31	5,2	0,95	3,51
19	95,1	4,8	2,75	5,5	1,01	3,43
20	96	5,2	2,75	4,4	0,99	4,25
21	98	4,3	3,72	4,7	1,04	3,82
22	98,2	4,8	3,22	4,2	0,92	4,32
23	97,4	2,9	0,72	3,6	0,93	4,06
24	104,9	2,9	1,76	3,8	0,95	5,4
25	98,6	4,1	0,83	4,6	1,02	3,71
26	97,3	1,8	1,1	6,8	0,95	3,45
27	96,3	1,9	0,81	6,5	0,87	4,59
28	96,8	2,1	1,1	6,5	0,8	4,32
29	100,8	1,9	1,51	6,5	0,93	3,98
30	100	2,6	1,9	6,5	0,91	3,83
31	105,6	1,7	1,65	7,5	0,77	3,79
media	95,85	4,76	2,29	5,00	0,93	3,67
Limiti	120	50	10	50	10	30

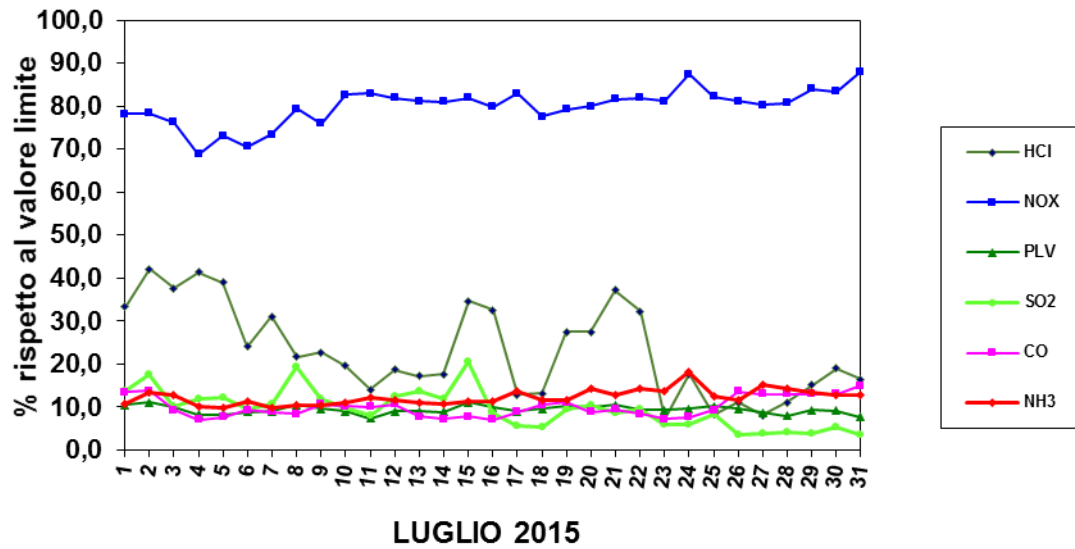


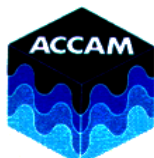
ACCAM S.P.A.

TREND PERCENTUALE INQUINANTI LINEA 1



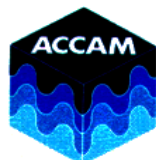
TREND PERCENTUALE INQUINANTI LINEA 2





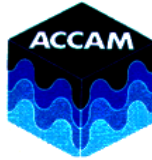
ACCAM S.P.A.

REPORT LINEA 1 AGOSTO 2015							
Data	NOx	SO ₂	HCl	CO	PLV	NH ₃	
	mg/Nm ³	mg/Nm ³	mg/Nm ³	mg/Nm ³	mg/Nm ³	mg/Nm ³	
	media giorn.	media giorn.	media giorn.	media giorn.	media giorn.	media giorn.	
1	88,4	1,2	1,71	10	0,52	0,9	
2	88	2,2	1,53	9,2	0,68	0,89	
3	85,2	1,4	1,32	9,1	0,69	0,89	
4	75,9	0,4	1,35	10,5	0,51	0,9	
5	82	1,7	1,37	10,4	0,47	0,91	
6	78,9	1,7	1,47	11,4	1,09	0,92	
7	82	5,6	1,61	10,2	0,59	0,93	
8	84,9	2	1,53	10,6	0,35	0,96	
9	84,9	2,3	1,65	10,6	0,81	0,98	
10	85,1	2,4	2,23	9,1	0,74	1,01	
11	85,3	4,4	0,8	5,9	0,45	1,05	
12	91,9	7,3	0,44	3,7	1,28	1,07	
13	81,5	3	0,72	2,6	0,93	0,91	
14	88,9	5,5	0,64	2,8	0,01	0,91	
15	84	3,6	0,46	1,6	1,51	0,93	
16	77	2,5	0,56	3,7	2,34	1,01	
17	LINEA FERMA PER MANUTENZIONE						
18							
19							
20							
21							
22							
23							
24							
25							
26							
27							
28							
29							
30							
31							
media	83,99	2,95	1,21	7,59	0,81	0,95	
Limiti	120	50	10	50	10	30	



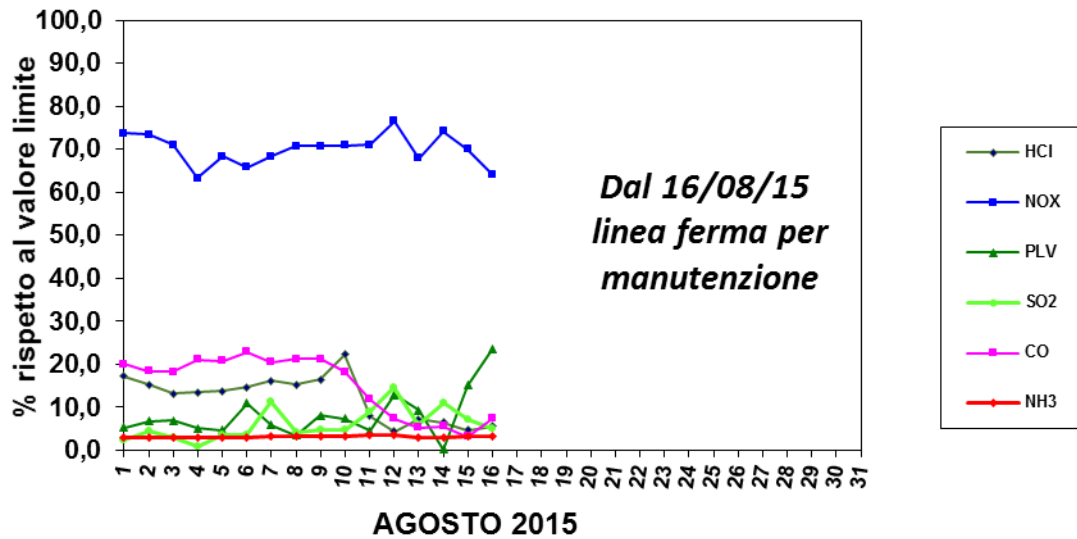
ACCAM S.P.A.

REPORT LINEA 2 AGOSTO 2015						
Data	NOx	SO ₂	HCl	CO	PLV	NH ₃
	mg/Nm ³	mg/Nm ³	mg/Nm ³	mg/Nm ³	mg/Nm ³	mg/Nm ³
	media giorn.	media giorn.	media giorn.	media giorn.	media giorn.	media giorn.
1	100	1,8	2,09	4,1	0,9	3,56
2	104,9	1,8	2,43	6	0,96	3,66
3	101,4	1,8	1,1	4,8	0,89	4,02
4	100,6	1,7	0,71	5,3	0,78	4,15
5	98	1,8	0,82	5,3	0,93	4,17
6	98,6	3,6	2,41	6	0,99	4,95
7	89	5,9	1,44	3,9	1,04	3,92
8	94,1	3,3	0,98	5,5	1,13	3,76
9	96	3	1,64	5,5	1,17	4,05
10	90,1	5	3,83	2,9	1,02	3,73
11	98,9	4,3	0,92	4,7	1,01	4,65
12	99,9	7,6	1,56	6,7	1,06	3,92
13	99,2	11,4	1,12	6,6	1	3,22
14	100,7	14,8	1,16	7,4	1,19	3,24
15	101	20,3	3,12	7,1	1,22	3,97
16	92,3	18,8	3,09	5,1	1,15	3,95
17	94,4	14,9	3,03	5,1	1,09	3,4
18	89,2	13,3	2,11	8,2	0,85	2,63
19	89,9	10,9	2,48	3,7	0,77	2,76
20	96,4	9,9	1,89	3,7	0,75	2,7
21	86,8	10,1	2,48	4,6	0,79	2,73
22	97,9	9,6	1,9	5,3	0,78	2,28
23	91,8	8,6	2,17	4,8	0,75	2,37
24	96,5	11	1,84	3,8	0,7	2,45
25	101	11,6	1	4,1	0,79	2,48
26	95,1	8,9	1,51	5,5	0,82	2,49
27	94,6	7,3	1,8	6,9	0,79	2,57
28	97,6	7,1	2,09	6,4	0,88	2,51
29	90	5,8	1,94	5,6	0,87	2,26
30	89,9	5,9	1,55	6,1	0,88	2,28
31	89,1	4,3	1,19	6,9	0,84	2,34
media	95,64	7,94	1,85	5,41	0,93	3,26
Limiti	120	50	10	50	10	30

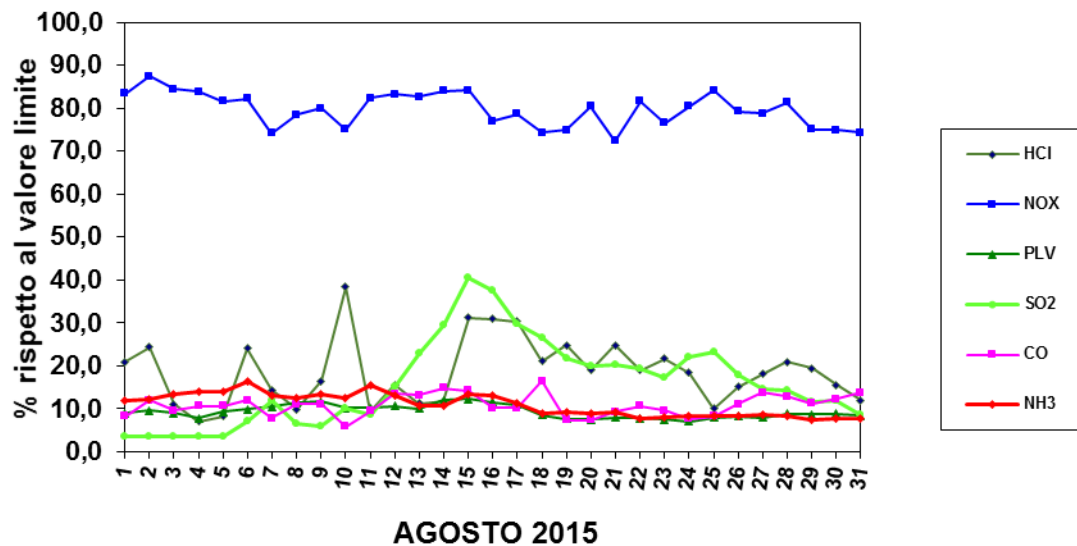


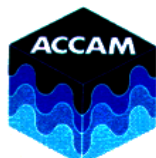
ACCAM S.P.A.

TREND PERCENTUALE INQUINANTI LINEA 1



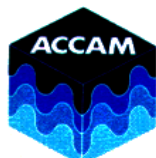
TREND PERCENTUALE INQUINANTI LINEA 2





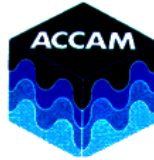
ACCAM S.P.A.

REPORT LINEA 1 SETTEMBRE 2015						
Data	NOx	SO ₂	HCl	CO	PLV	NH ₃
	<i>mg/Nm³</i>	<i>mg/Nm³</i>	<i>mg/Nm³</i>	<i>mg/Nm³</i>	<i>mg/Nm³</i>	<i>mg/Nm³</i>
	<i>media giorn.</i>	<i>media giorn.</i>	<i>media giorn.</i>	<i>media giorn.</i>	<i>media giorn.</i>	<i>media giorn.</i>
1	LINEA FERMA PER MANUTEZIONE					
2						
3						
4						
5						
6						
7						
8						
9						
10						
11						
12						
13						
14						
15	75,8	1	0,03	3,8	1,49	1,02
16	72,9	5,3	0,04	0,9	0,74	0,91
17	84,1	6,6	0,01	0	0,91	0,8
18	80,8	7,1	0,01	0,4	0,55	0,82
19	84,3	5,3	0,02	0	0,66	0,83
20	90,7	2,1	0,01	0	1,26	0,84
21	87	9,5	0,01	0	0,48	0,86
22	LINEA FERMA PER MANUTEZIONE					
23						
24						
25						
26						
27						
28						
29						
30						
media						
Limiti	120	50	10	50	10	30



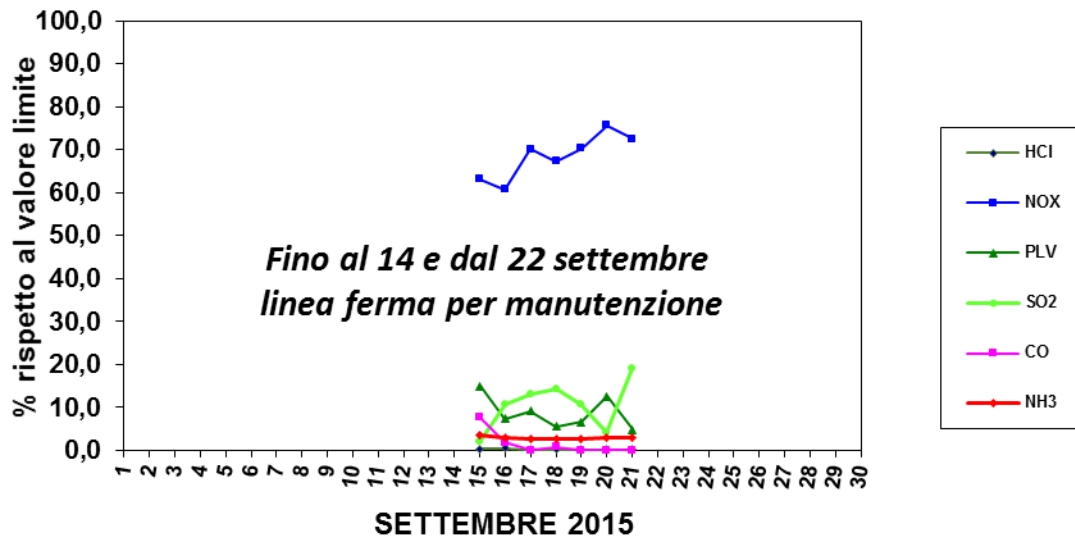
ACCAM S.P.A.

REPORT LINEA 2 SETTEMBRE 2015						
Data	NOx	SO ₂	HCl	CO	PLV	NH ₃
	mg/Nm ³	mg/Nm ³	mg/Nm ³	mg/Nm ³	mg/Nm ³	mg/Nm ³
	media giorn.	media giorn.	media giorn.	media giorn.	media giorn.	media giorn.
1	93	3,8	1,22	5,9	0,79	2,34
2	94,1	6,1	1,39	5,3	0,76	2,14
3	93,9	9,4	1,48	5,1	0,68	2,16
4	84,3	5,3	2,21	4,3	0,69	2,19
5	92	4,9	1,18	5,8	0,71	2,17
6	91,8	4,4	0,85	5,9	0,73	2,28
7	97,8	9,8	1,58	4,6	0,7	2,07
8	97,8	9,2	1,27	4,8	0,71	2,07
9	101,3	10,7	1,1	4,8	0,74	2,1
10	92,3	14,8	2,34	9,6	0,77	2,03
11	88,4	13,6	2,21	4,9	0,73	2,03
12	92,6	11	1,6	5,1	0,8	2,23
13	95,2	10,7	1,74	3,8	0,76	1,96
14	94,3	13,3	2,03	4,6	0,78	2,45
15	92,3	11,8	2,45	6	0,74	2,54
16	89,9	12,6	3,07	7,5	0,75	2,9
17	90,7	11,3	3,37	8,4	0,82	3
18	95,6	14,5	2,98	8,4	0,87	2,92
19	97,9	15,6	2,3	7,2	0,92	3,12
20	98,8	13,1	2,54	8,3	0,99	2,95
21	92,3	16,8	2,56	6,4	0,9	3,19
22	90,6	16,2	3,25	5,9	0,81	2,75
23	96,8	12,7	2,96	6	0,75	2,76
24	98,4	12	3,66	6,9	0,8	2,55
25	97,6	14,6	3,79	8,6	0,79	2,51
26	96,7	7,1	1,72	8,7	0,76	2,32
27	103,1	10,5	2,54	8,3	0,79	2,18
28	90,4	6,4	2,57	9,1	0,8	2,38
29	95,8	3,6	2,01	8,8	0,81	2,35
30	97,3	4,2	1,77	9,4	0,83	2,58
31	93	3,8	1,22	5,9	0,79	2,34
media	95,64	7,94	1,85	5,41	0,93	3,26
Limiti	120	50	10	50	10	30

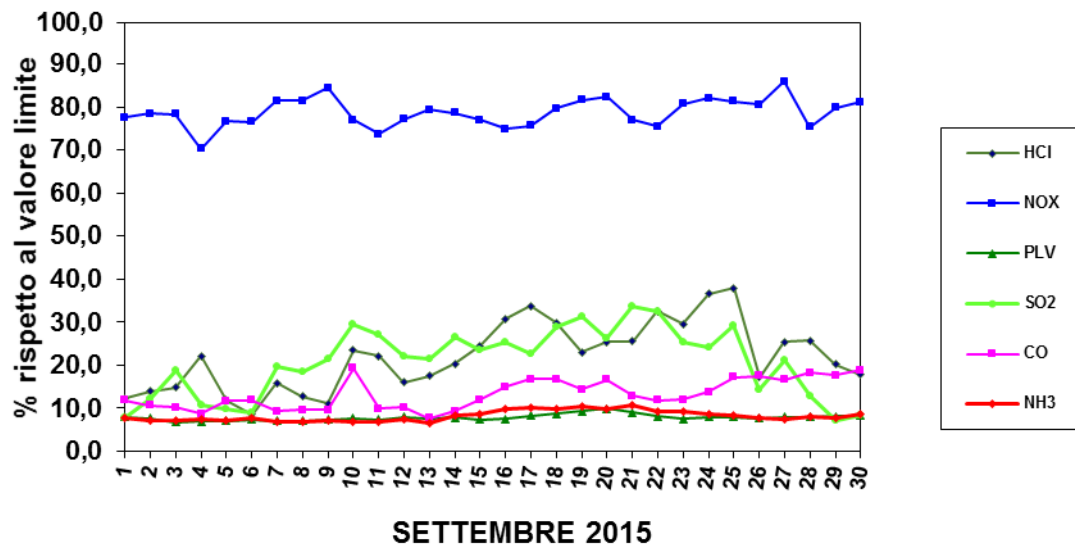


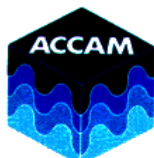
ACCAM S.P.A.

TREND PERCENTUALE INQUINANTI LINEA 1



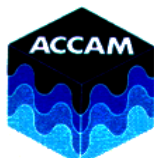
TREND PERCENTUALE INQUINANTI LINEA 2





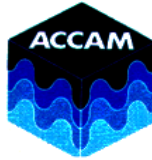
ACCAM S.P.A.

REPORT LINEA 1 OTTOBRE 2015												
Data	NOx	SO ₂	HCl	CO	PLV	NH ₃						
	mg/Nm ³	mg/Nm ³	mg/Nm ³	mg/Nm ³	mg/Nm ³	mg/Nm ³						
	media giorn.	media giorn.	media giorn.	media giorn.	media giorn.	media giorn.						
1	LINEA FERMA PER MANUTEZIONE											
2	90	10,1	0,1	0	0,38	0,79						
3	96,4	5,5	0	0	0,76	0,85						
4	96,1	2,1	0	0	1,17	0,84						
5	LINEA FERMA PER MANUTEZIONE											
6												
7												
8												
9												
10												
11												
12												
13												
14												
15												
16												
17												
18												
19	LINEA FERMA PER MANUTEZIONE											
20												
21												
22												
23												
24												
25												
26												
27												
28							95,3	4,7	0	0	1,37	0,82
29							90,1	2,2	0	0	0,37	0,84
30							92	5,2	0	0,2	0,16	0,85
31							96,2	1,4	0	0	0,17	0,83
media							93,73	4,46	0,01	0,03	0,63	0,83
Limiti	120	50	10	50	10	30						

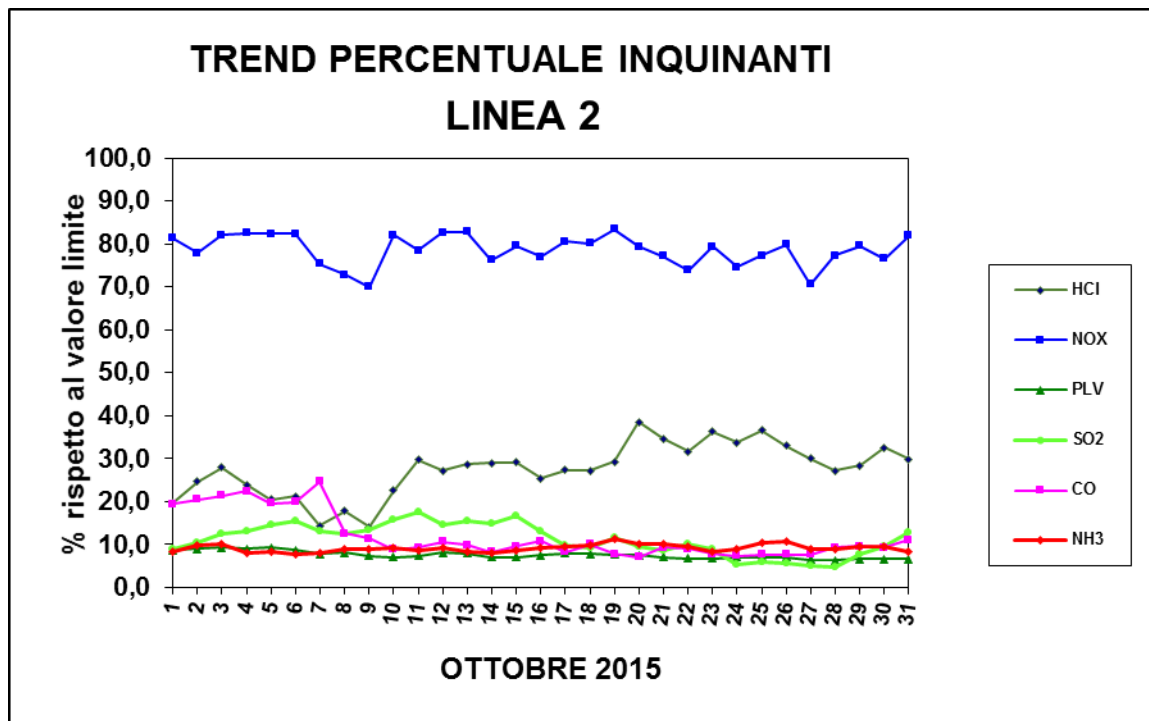
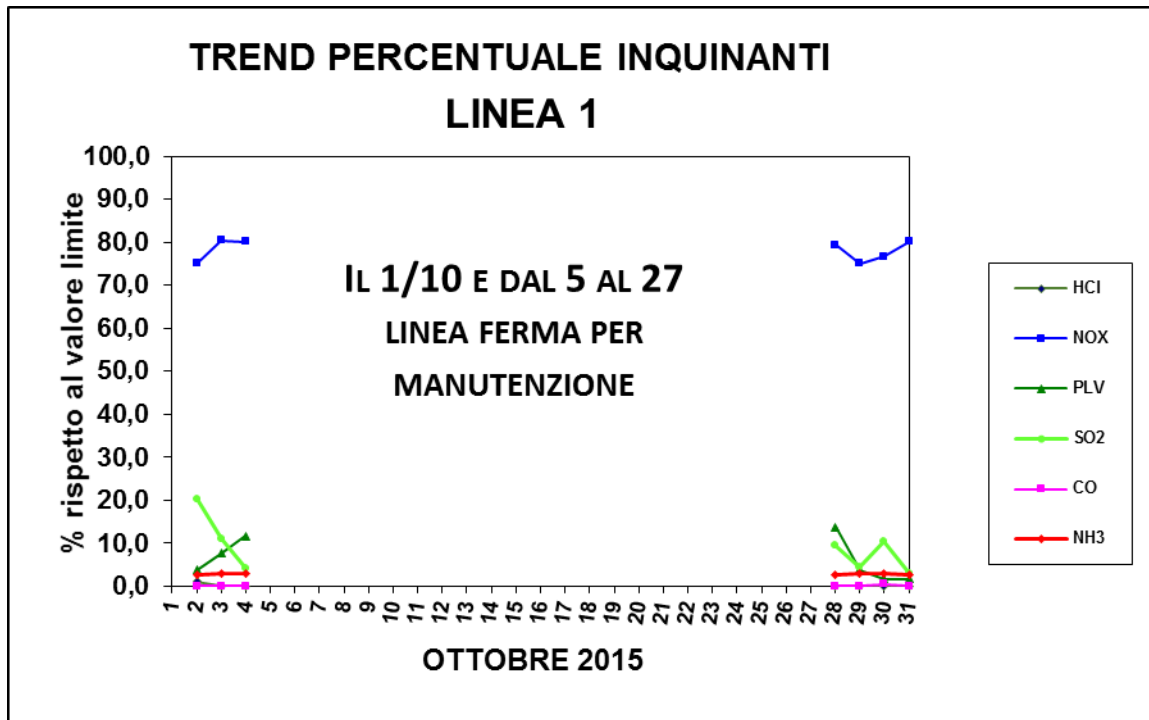


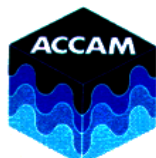
ACCAM S.P.A.

REPORT LINEA 2 OTTOBRE 2015						
Data	NOx	SO ₂	HCl	CO	PLV	NH ₃
	<i>mg/Nm³</i>	<i>mg/Nm³</i>	<i>mg/Nm³</i>	<i>mg/Nm³</i>	<i>mg/Nm³</i>	<i>mg/Nm³</i>
	<i>media giorn.</i>	<i>media giorn.</i>	<i>media giorn.</i>	<i>media giorn.</i>	<i>media giorn.</i>	<i>media giorn.</i>
1	97,6	4,5	1,97	9,7	0,86	2,51
2	93,5	5,2	2,47	10,2	0,89	2,94
3	98,4	6,2	2,79	10,7	0,92	3,03
4	99	6,5	2,39	11,2	0,9	2,37
5	98,9	7,3	2,04	9,8	0,92	2,47
6	98,9	7,7	2,12	9,9	0,87	2,33
7	90,4	6,5	1,44	12,3	0,78	2,42
8	87,3	6,2	1,78	6,3	0,81	2,71
9	83,9	6,7	1,41	5,7	0,74	2,71
10	98,5	7,9	2,25	4,4	0,7	2,77
11	94,2	8,8	2,97	4,6	0,74	2,56
12	99,2	7,3	2,72	5,3	0,81	2,72
13	99,3	7,7	2,87	4,9	0,8	2,52
14	91,4	7,4	2,89	4,1	0,7	2,38
15	95,5	8,4	2,91	4,8	0,7	2,57
16	92,3	6,5	2,54	5,4	0,75	2,74
17	96,6	4,9	2,73	4,1	0,8	2,83
18	96,2	4,6	2,71	5	0,78	2,97
19	100	5,8	2,92	3,9	0,76	3,42
20	95,2	4,7	3,85	3,5	0,75	3,06
21	92,6	4,3	3,46	4,6	0,7	3,01
22	88,7	5,1	3,16	4,5	0,67	2,83
23	95,2	4,4	3,63	3,9	0,68	2,53
24	89,5	2,7	3,37	3,7	0,71	2,67
25	92,7	2,9	3,66	3,8	0,7	3,12
26	95,8	2,8	3,3	3,8	0,7	3,21
27	84,7	2,5	3	3,8	0,64	2,7
28	92,7	2,3	2,71	4,6	0,63	2,64
29	95,5	3,9	2,83	4,8	0,66	2,87
30	91,9	4,7	3,26	4,6	0,66	2,82
31	98,2	6,4	2,99	5,5	0,66	2,51
media	94,32	5,57	2,75	5,92	0,75	2,74
Limiti	120	50	10	50	10	30



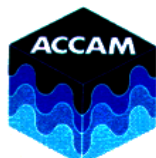
ACCAM S.P.A.





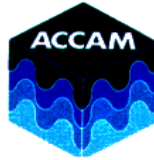
ACCAM S.P.A.

REPORT LINEA 1 NOVEMBRE 2015						
Data	NOx	SO ₂	HCl	CO	PLV	NH ₃
	mg/Nm ³	mg/Nm ³	mg/Nm ³	mg/Nm ³	mg/Nm ³	mg/Nm ³
	media giorn.	media giorn.	media giorn.	media giorn.	media giorn.	media giorn.
1	96,7	2,3	0,01	0	0,45	0,85
2	99,3	3,4	0,02	0	0,79	0,86
3	101,9	4,3	0,77	1	0,56	0,87
4	99,6	1,6	1,04	2,9	0,85	1,06
5	86,9	7,6	0,6	1,4	0,62	1,5
6	80,5	2,1	0,47	2,2	0,2	1,72
7	84,9	3,9	0,47	1,7	0,32	1,41
8	87,1	1,1	0,55	1,5	0,33	1,43
9	85,1	3,8	0,67	1	0,59	1,64
10	95,3	2,8	1,2	0,7	1,25	1,96
11	107,1	2,7	1,02	1,1	0,28	1,91
12	100	6,9	1,28	1,7	0,94	1,92
13	95,6	5,9	1,88	2,5	0,73	1,85
14	83,5	2,7	1,86	2,5	0,76	1,88
15	98,6	5,7	1,94	2,2	1,35	2,25
16	89	5,9	1,76	2,3	2,2	2,16
17	95,2	2,3	1,22	2,2	1,11	2,68
18	82,8	3,8	1,88	3,6	0,86	2,67
19	79,9	4,5	4,36	4,7	0,68	2,48
20	77,3	3,1	3,83	4,9	1,26	1,77
21	84,8	2,9	2,35	6,5	0,67	1,57
22	82,4	5,9	2,17	4,6	0,62	1,64
23	82,2	5,5	1,91	4,7	0,84	1,51
24	83,4	3,8	1,76	3,5	0,57	1,61
25	78	8,3	2,27	3,3	1,09	1,89
26	77,8	12,5	2,67	3,2	1,37	1,72
27	94,8	7,7	1,92	2,5	1,44	1,9
28	90,4	5,4	1,38	2,2	0,87	2,01
29	92,6	6,1	2,02	2,3	1,04	1,92
30	89,6	3,1	1,92	3,7	1,3	1,9
media	89,41	4,59	1,57	2,55	0,86	1,75
Limiti	120	50	10	50	10	30



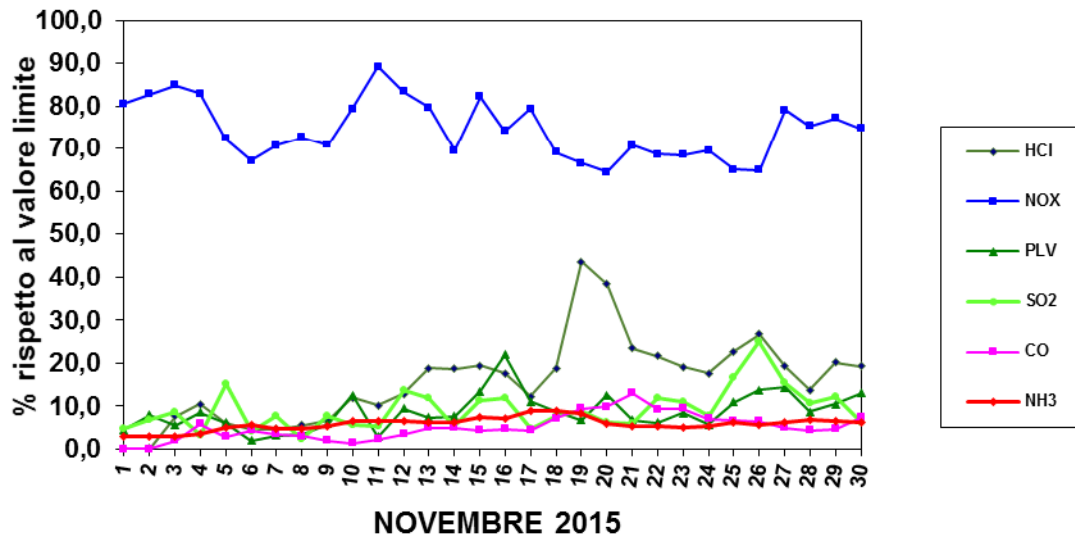
ACCAM S.P.A.

REPORT LINEA 2 NOVEMBRE 2015						
Data	NOx	SO ₂	HCl	CO	PLV	NH ₃
	mg/Nm ³	mg/Nm ³	mg/Nm ³	mg/Nm ³	mg/Nm ³	mg/Nm ³
	media giorn.	media giorn.	media giorn.	media giorn.	media giorn.	media giorn.
1	95,6	4,6	2,7	4,3	0,66	2,42
2	96	8,9	3,2	4	0,67	2,4
3	83,8	4,2	1,88	6,9	0,75	2,18
4	82,9	9,9	2,18	10,5	0,75	2,05
5	85,3	9,2	3,2	2,3	0,69	1,95
6	89,7	6,6	1,85	2	0,66	1,79
7	85,4	6	1,85	1,9	0,67	1,77
8	95,4	5,5	1,83	1,8	0,66	1,74
9	85	6,9	2,09	5,6	0,68	1,86
10	86	6,7	2,89	1,8	0,63	1,73
11	92,3	7,7	3,32	1,8	0,62	1,72
12	86,1	7,1	2,81	2,1	0,65	1,71
13	90,1	7,3	3,49	2,4	0,69	1,76
14	91,9	2,9	1,84	2	0,7	1,81
15	90,6	6,1	1,8	2	0,65	1,71
16	84,4	6,5	1,42	2,2	0,67	1,72
17	92,2	4,4	1,32	2,5	0,67	1,75
18	92,1	5,6	1,62	3,6	0,66	1,72
19	90,7	3,2	4,3	3,7	0,67	1,75
20	91,3	7,3	4,93	2,8	0,64	1,71
21	93,5	6,5	3,56	2,9	0,58	1,65
22	93,8	6,6	4,22	2,6	0,59	1,69
23	87,1	6,3	2,71	3,3	0,62	1,73
24	91,6	5	2,15	3,2	0,67	1,73
25	86,3	8,2	3,02	2,6	0,67	1,72
26	86	13,6	3,83	2,4	0,71	1,7
27	94,5	10	2,91	2	0,68	1,69
28	88,7	7,3	2,57	1,9	0,67	1,71
29	92,7	8,3	4,2	2,1	0,7	1,74
30	85,8	8,2	3,81	2	0,64	1,74
media	89,56	6,89	2,78	3,04	0,67	1,81
Limiti	120	50	10	50	10	30

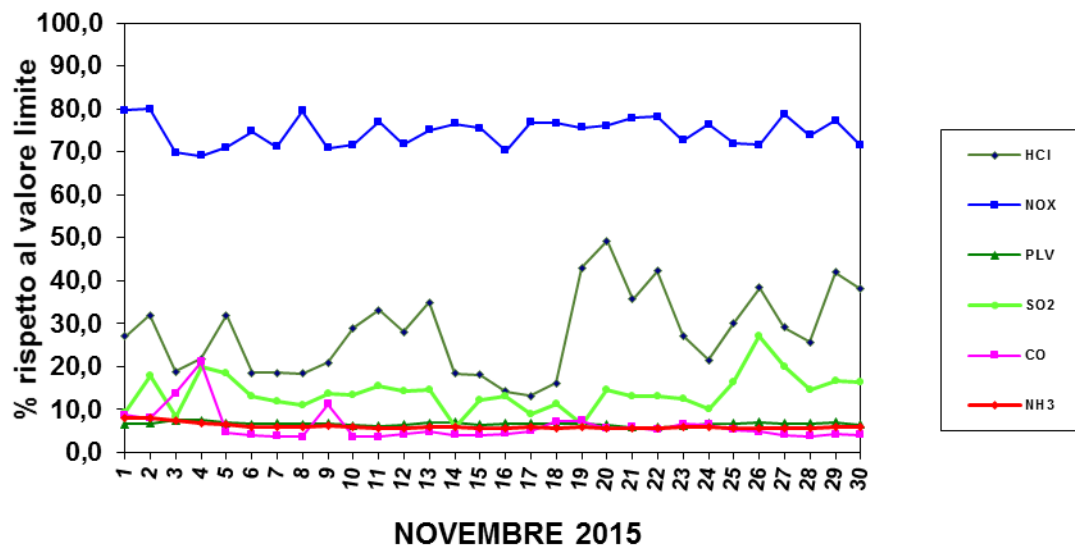


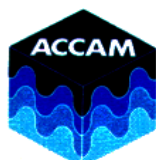
ACCAM S.P.A.

TREND PERCENTUALE INQUINANTI LINEA 1



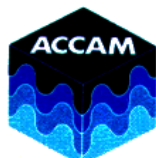
TREND PERCENTUALE INQUINANTI LINEA 2





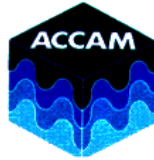
ACCAM S.P.A.

REPORT LINEA 1 DICEMBRE 2015						
Data	NOx	SO ₂	HCl	CO	PLV	NH ₃
	mg/Nm ³	mg/Nm ³	mg/Nm ³	mg/Nm ³	mg/Nm ³	mg/Nm ³
	media giorn.	media giorn.	media giorn.	media giorn.	media giorn.	media giorn.
1	92,5	7,3	1,75	2,4	1,2	1,73
2	99,2	14,5	0,39	0	1,31	1,58
3	97	12	0,37	0	1,15	1,56
4	95,8	10,3	0,22	0	0,96	1,38
5	99,1	12	0,49	0	0,98	1,6
6	95,8	12,9	0,33	0	0,87	1,68
7	99,5	12,9	0,37	0	1,08	1,35
8	89,1	10,6	0,21	0	0,86	1,6
9	92,3	10,2	0,17	0	0,82	1,5
10	96,5	12,2	0,14	0	0,67	1,68
11	84,8	11,1	0,16	0	0,93	1,7
12	96,5	14	0,12	0	0,8	1,75
13	88,5	14,3	0,1	0	0,58	1,78
14	93,7	14,9	0,2	0	0,85	1,52
15	91,7	17,8	0,15	0	0,9	1,58
16	101,6	14,1	0,3	0	1,36	1,94
17	101,3	15	0	0	1,37	1,05
18	97,1	12,4	0	0	1,23	1
19	94,5	8,2	0	0	0,86	0,95
20	92,8	18,4	0	0	1,5	0,97
21	102,1	15,8	0	0	1,22	0,96
22	95,5	13,9	0	0	0,86	0,94
23	99,8	18	0	0	1,14	1,01
24	89,4	12,6	0	0	0,17	0,95
25	90,7	17,2	0	0	0,4	0,95
26	83,7	16,7	0,07	0	0,7	0,97
27	94,3	15,9	0,05	0	1,99	1,06
28	95,5	7,7	0,86	1,7	0,99	1,76
29	71,4	9,7	0,01	2,5	0,26	1,82
30	69,8	8,3	0	2,6	0,38	1,65
31	76,2	6,2	0	2,3	0,46	1,6
media	92,51	12,81	0,21	0,37	0,93	1,41
Limiti	120	50	10	50	10	30



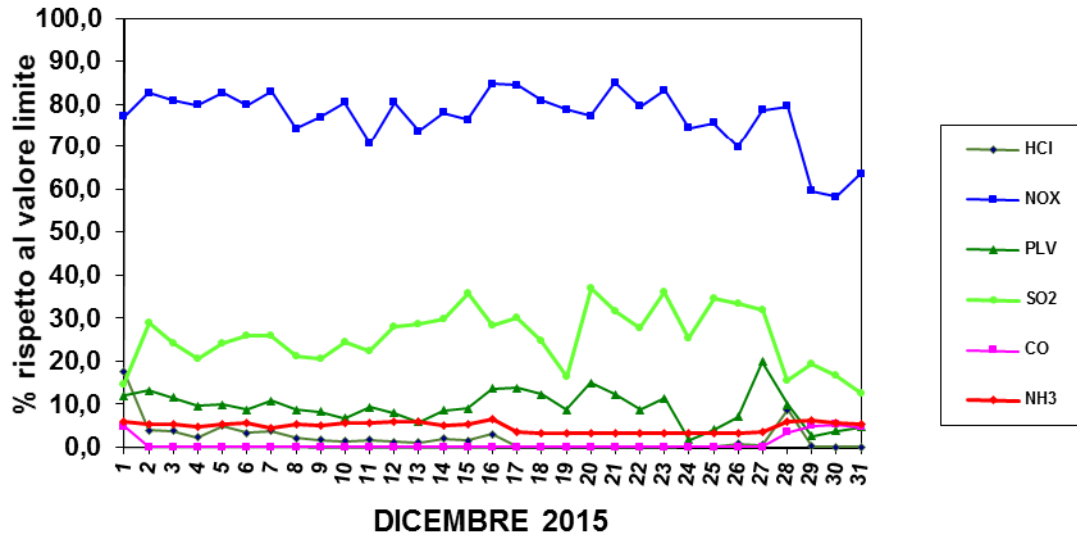
ACCAM S.P.A.

REPORT LINEA 2 DICEMBRE 2015						
Data	NOx	SO ₂	HCl	CO	PLV	NH ₃
	mg/Nm ³	mg/Nm ³	mg/Nm ³	mg/Nm ³	mg/Nm ³	mg/Nm ³
	media giorn.	media giorn.	media giorn.	media giorn.	media giorn.	media giorn.
1	85,1	7,1	3,49	2,3	0,61	1,76
2	86,3	8,8	3,53	2	0,63	1,76
3	88,8	8	3,66	2,1	0,61	1,76
4	85,4	6,3	2,7	5,7	0,63	1,8
5	88,4	7	3,58	2,5	0,6	1,8
6	83,5	5	3,33	2	0,59	1,76
7	88,5	5,8	3,38	2,7	0,63	1,77
8	78,6	3,8	2,67	1,9	0,6	1,85
9	81	4,7	2,85	2,2	0,61	1,82
10	82,2	5,4	2,86	2,6	0,64	1,81
11	76,4	5,6	2,79	1,9	0,61	1,78
12	87,7	8,6	2,92	1,9	0,65	1,78
13	82,9	6	3,06	1,9	0,63	1,79
14	85,1	9	3,27	2,1	0,65	1,81
15	82	12,3	3,2	2,4	0,64	1,78
16	84,5	6,9	3,03	2,3	0,62	1,79
17	91,4	8,9	3,1	2,2	0,61	1,8
18	88,8	4,4	2,88	2,1	0,66	1,83
19	86,7	2,2	2,16	2,3	0,71	1,92
20	82,7	8,5	1,67	2,1	0,69	1,91
21	89,8	6,9	1,93	2	0,66	1,88
22	93,2	8,8	3,15	8,7	0,7	1,89
23	86,8	10,3	4,21	2	0,7	1,9
24	84,7	6,1	3,85	2,1	0,68	1,8
25	94,1	3,7	4,34	2,1	0,65	1,81
26	84,9	7,5	4,16	1,9	0,66	1,84
27	92,4	1,8	2,77	2,2	0,72	1,96
28	99,4	9	1,23	0,7	0,7	1,78
29	101	10,2	0,59	0	0,72	1,42
30	94,6	13,1	0,49	0	0,74	1,26
31	104,2	10,8	0,18	0	0,76	1,4
media	87,78	7,18	2,81	2,22	0,66	1,77
Limiti	120	50	10	50	10	30



ACCAM S.P.A.

TREND PERCENTUALE INQUINANTI LINEA 1



TREND PERCENTUALE INQUINANTI LINEA 2

