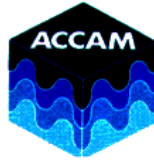


ACCAM S.P.A.

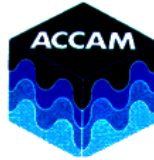
REPORT LINEA 1 GENNAIO 2016						
Data	NOx	SO <sub>2</sub>	HCl	CO	PLV	NH <sub>3</sub>
	<i>mg/Nm3</i>	<i>mg/Nm3</i>	<i>mg/Nm3</i>	<i>mg/Nm3</i>	<i>mg/Nm3</i>	<i>mg/Nm3</i>
	<i>media giorn.</i>	<i>media giorn.</i>	<i>media giorn.</i>	<i>media giorn.</i>	<i>media giorn.</i>	<i>media giorn.</i>
1	82,1	3,9	0,58	2,3	0,74	1,66
2	73,5	4	0,01	3,4	0,79	1,59
3	74,4	0,9	0	3,9	0,47	1,65
4	74,4	5,6	0	2,8	0,95	1,64
5	78	1,9	0	2,8	0,84	1,61
6	73,4	1,6	0	2,7	0,98	1,7
7	67,3	0,8	0	3	0,69	1,46
8	69,4	3	1,18	3,2	0,9	1,29
9	68,4	0,7	0,09	4,9	1,04	1,29
10	66,5	2,3	0,28	5,2	1,25	1,31
11	94,8	7,8	0	1	1,27	1,03
12	94,8	12,4	0,33	0	1,45	0,98
13	100,1	11,2	0	0	1,37	0,99
14	73,3	7,2	0	3	1,53	1,13
15	56,6	5	1,72	5,5	1,72	2,43
16	63,8	5,1	1,44	6,5	1,94	2,21
17	73,9	1,9	0,3	6,1	2,28	2,1
18	62,3	2,1	0	5,4	2,81	1,76
19	70,6	5,8	0,53	4,1	2,68	1,86
20	69,2	5,6	0,15	4,1	2,58	1,89
21	70,5	4,3	0,03	4,9	2,07	1,67
22	91,4	11,8	0,01	1	1,6	1,17
23	99,9	16,9	0	0	1,45	1,03
24	99,3	19,7	0	0	1,66	1,03
25	103,5	18,8	0	0	2,31	1,05
26	96,7	19,9	0	0	2,79	1,03
27	78,3	13,7	0	1,2	3,21	1,13
28	66,2	5,6	0,01	2,5	3,64	1,42
29	82,8	12,9	0	1,1	4,42	1,13
30	79,1	17,1	0	1,1	5,02	1,16
31	72,7	16	0	1,8	7,46	1,14
media	<b>78,30</b>	<b>7,92</b>	<b>0,21</b>	<b>2,69</b>	<b>2,06</b>	<b>1,44</b>
Limiti	120	50	10	50	10	30



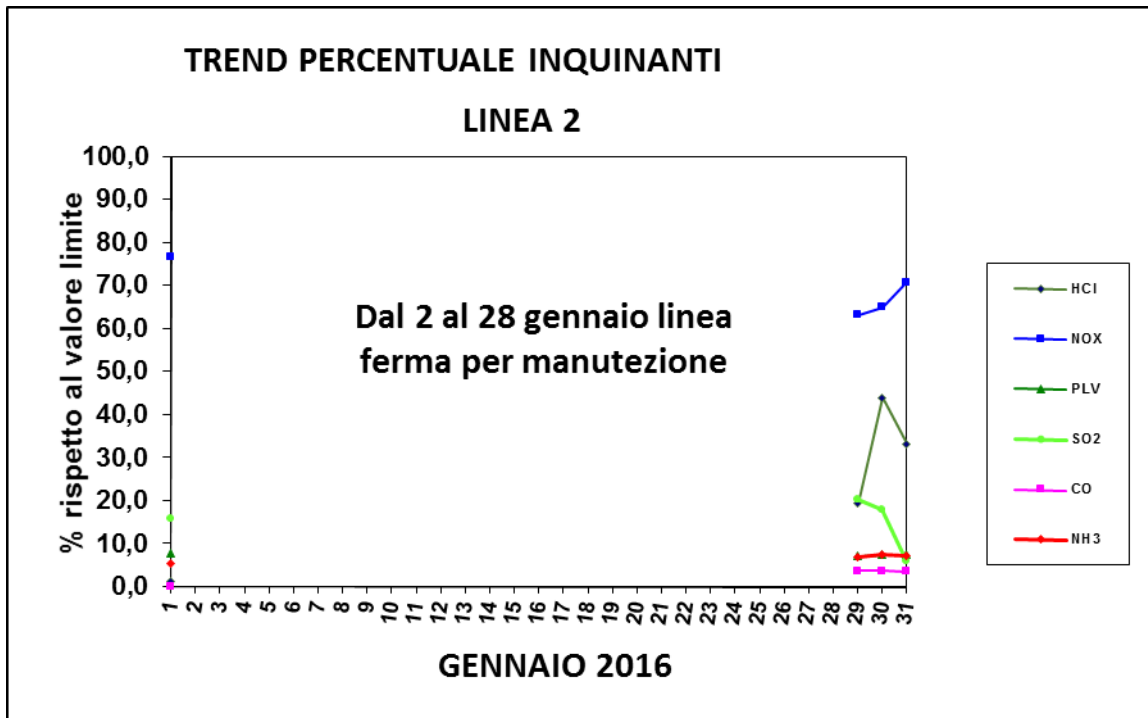
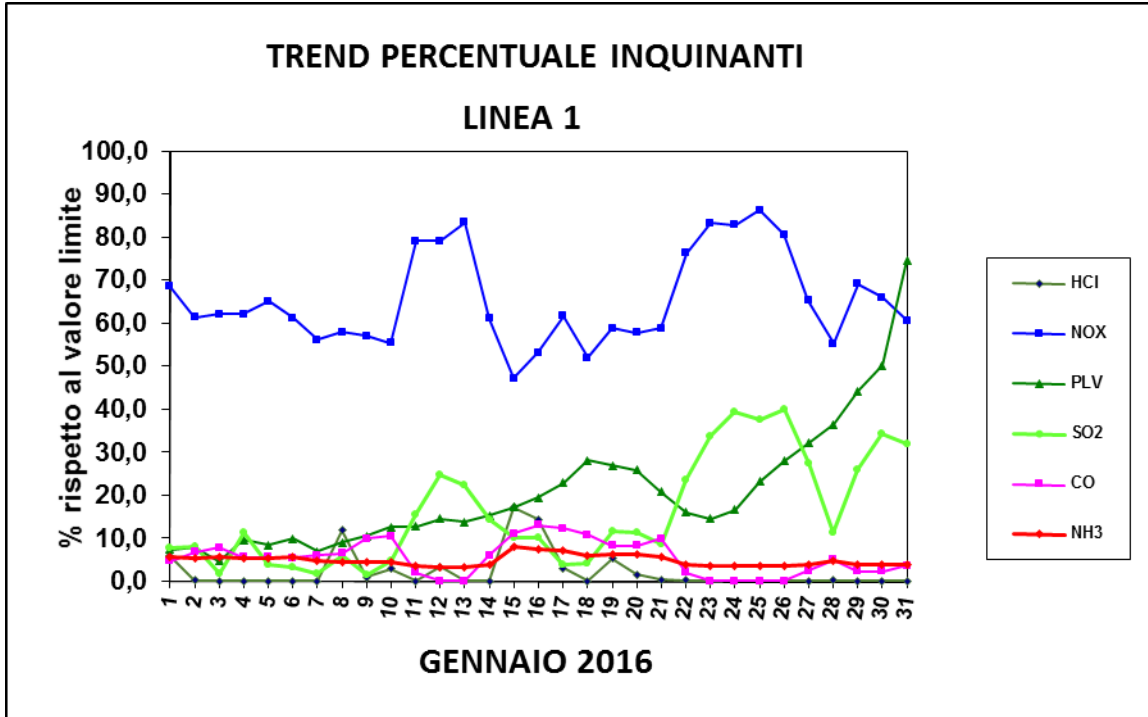
ACCAM S.P.A.

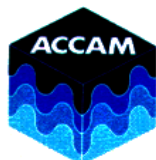
REPORT LINEA 2 GENNAIO 2016						
Data	NOx	SO <sub>2</sub>	HCl	CO	PLV	NH <sub>3</sub>
	<i>mg/Nm<sup>3</sup></i>	<i>mg/Nm<sup>3</sup></i>	<i>mg/Nm<sup>3</sup></i>	<i>mg/Nm<sup>3</sup></i>	<i>mg/Nm<sup>3</sup></i>	<i>mg/Nm<sup>3</sup></i>
	<i>media giorn.</i>	<i>media giorn.</i>	<i>media giorn.</i>	<i>media giorn.</i>	<i>media giorn.</i>	<i>media giorn.</i>
1	91,9	7,9	0,11	0	0,78	1,63
2						
3						
4						
5						
6						
7						
8						
9						
10						
11						
12						
13						
14						
15						
16						
17						
18						
19						
20						
21						
22						
23						
24						
25						
26						
27						
28						
29	75,7	10,1	1,92	1,8	0,71	2,08
30	77,9	8,9	4,38	1,8	0,74	2,19
31	84,8	2,9	3,32	1,7	0,73	2,14
media	<b>82,58</b>	<b>7,45</b>	<b>2,43</b>	<b>1,33</b>	<b>0,74</b>	<b>2,01</b>
Limiti	120	50	10	50	10	30

**LINEA FERMA PER MANUTENZIONE**



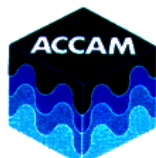
ACCAM S.P.A.





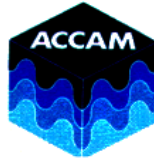
ACCAM S.P.A.

REPORT LINEA 1 GENNAIO 2016						
Data	NOx	SO <sub>2</sub>	HCl	CO	PLV	NH <sub>3</sub>
	<i>mg/Nm3</i>	<i>mg/Nm3</i>	<i>mg/Nm3</i>	<i>mg/Nm3</i>	<i>mg/Nm3</i>	<i>mg/Nm3</i>
	<i>media giorn.</i>	<i>media giorn.</i>	<i>media giorn.</i>	<i>media giorn.</i>	<i>media giorn.</i>	<i>media giorn.</i>
1	77,2	22,1	0	1,4	5,05	1,22
2	74,9	17,2	0,01	1,1	1,82	1,19
3	78,5	16,7	0	1,2	1,32	1,12
4	80,1	17,7	0	1,4	1,23	1,14
5	73,8	12	1,2	1,5	1,47	1,87
6	76,1	12,6	0	1,2	0,64	1,26
7	76,1	15,5	0	1,2	0,87	1,13
8	80,4	14,8	0	1,3	0,98	1,14
9	78,8	15,6	0	1,1	1,02	1,15
10	82,7	10,3	0,22	1	1,37	1,1
11	88,8	13,5	0	0,1	1,11	0,99
12	94,1	11,9	0	0	0,97	0,97
13	89,6	12,5	0,02	0	0,76	0,98
14	104,7	13,5	0,02	0	1,21	1
15	93,6	11,8	0,04	0,1	1,36	1,02
16	106,8	12,6	0	0	1,17	1,03
17	99,1	10,6	0,24	0,2	1,76	1,09
18	97,4	12	0,12	0,1	0,88	1,09
19	97,2	9,7	2,05	0,2	1,4	1,59
20	93,9	10,9	1,82	0,2	0,92	1,99
21	103,1	12,5	0	0,1	1,49	1,34
22	99,1	12,2	0	0,1	1,49	1,19
23	101,1	9,6	0	1,1	1,48	1,41
24	107,2	4,3	0	2,4	1,3	1,65
25	99,5	6,2	0	2,4	2,54	2,23
26	102	11,8	0	2,4	1,83	8,59
27	92,6	7,2	0	2,2	0,85	3,04
28	96,3	8,7	0	2,3	1	2
29	97,4	10,3	3	2,3	1	9,56
media	<b>91,11</b>	<b>12,29</b>	<b>0,30</b>	<b>0,99</b>	<b>1,39</b>	<b>1,90</b>
Limiti	120	50	10	50	10	30

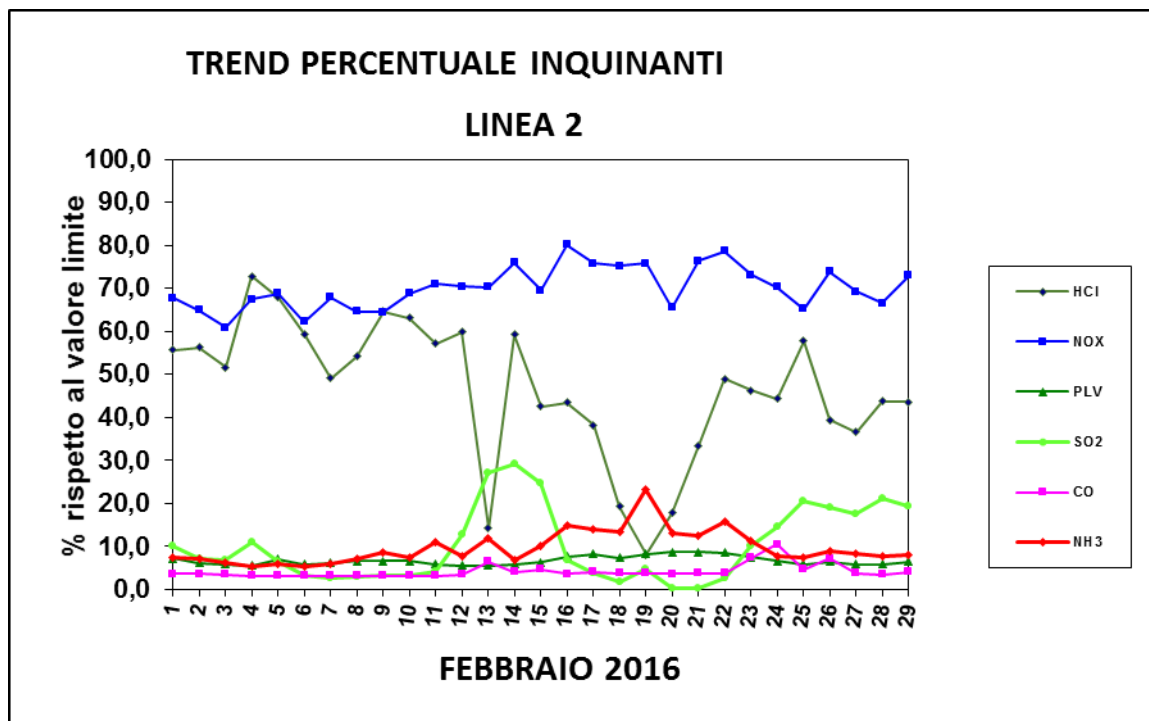
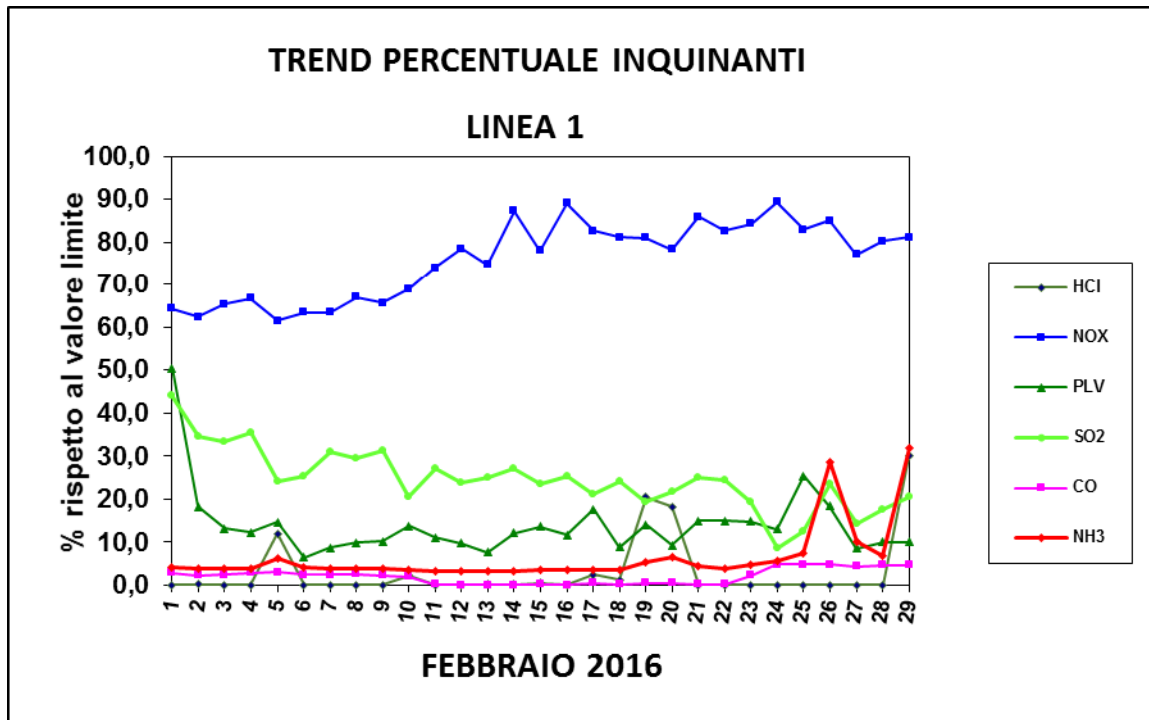


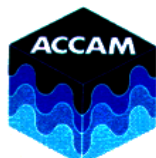
ACCAM S.P.A.

REPORT LINEA 1 GENNAIO 2016						
Data	NOx	SO <sub>2</sub>	HCl	CO	PLV	NH <sub>3</sub>
	<i>mg/Nm<sup>3</sup></i>	<i>mg/Nm<sup>3</sup></i>	<i>mg/Nm<sup>3</sup></i>	<i>mg/Nm<sup>3</sup></i>	<i>mg/Nm<sup>3</sup></i>	<i>mg/Nm<sup>3</sup></i>
	<i>media giorn.</i>	<i>media giorn.</i>	<i>media giorn.</i>	<i>media giorn.</i>	<i>media giorn.</i>	<i>media giorn.</i>
1	81,2	5,1	5,56	1,8	0,72	2,23
2	77,8	3,6	5,62	1,8	0,61	2,17
3	73	3,4	5,16	1,7	0,59	1,83
4	80,9	5,5	7,28	1,6	0,55	1,6
5	82,5	3,2	6,79	1,6	0,71	1,73
6	74,7	1,6	5,94	1,6	0,59	1,64
7	81,4	1,3	4,91	1,6	0,61	1,73
8	77,5	1,5	5,41	1,6	0,66	2,15
9	77,4	1,6	6,46	1,6	0,66	2,62
10	82,6	1,6	6,31	1,6	0,66	2,18
11	85,3	2,1	5,71	1,6	0,59	3,3
12	84,5	6,4	5,99	1,7	0,55	2,27
13	84,3	13,6	1,42	3,2	0,56	3,56
14	91,2	14,6	5,93	2	0,59	2,04
15	83,4	12,3	4,25	2,3	0,63	3,01
16	96,1	3,4	4,34	1,8	0,77	4,48
17	91	1,9	3,82	2	0,82	4,18
18	90,3	0,8	1,92	1,9	0,74	4,05
19	91	2,3	0,81	1,9	0,82	6,99
20	78,6	0,1	1,77	1,8	0,86	3,95
21	91,7	0,1	3,35	1,9	0,86	3,77
22	94,4	1,3	4,9	1,9	0,85	4,75
23	87,8	5	4,62	3,7	0,75	3,35
24	84,4	7,3	4,43	5,2	0,66	2,3
25	78,2	10,3	5,77	2,3	0,59	2,24
26	88,6	9,5	3,94	3,6	0,64	2,64
27	83	8,8	3,65	1,9	0,58	2,51
28	79,8	10,5	4,37	1,7	0,58	2,27
29	87,5	9,6	4,35	2	0,64	2,39
media	<b>84,14</b>	<b>5,11</b>	<b>4,65</b>	<b>2,10</b>	<b>0,67</b>	<b>2,89</b>
Limiti	120	50	10	50	10	30



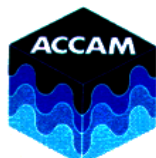
ACCAM S.P.A.





ACCAM S.P.A.

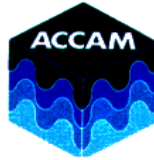
REPORT LINEA 1 MARZO 2016							
Data	NOx	SO <sub>2</sub>	HCl	CO	PLV	NH <sub>3</sub>	
	mg/Nm <sup>3</sup>	mg/Nm <sup>3</sup>	mg/Nm <sup>3</sup>	mg/Nm <sup>3</sup>	mg/Nm <sup>3</sup>	mg/Nm <sup>3</sup>	
	media giorn.	media giorn.	media giorn.	media giorn.	media giorn.	media giorn.	
1	103,9	9,4	0,22	2,5	1,45	6,77	
2	104,7	9,7	0	1,5	0,52	3,05	
3	103,1	16,3	0	1,8	0,69	2,34	
4	98,5	14	0	2,9	1,35	2,65	
5	95,1	16,8	0	5	1,33	2,48	
6	88,5	16	0	2,3	1,99	1,86	
7	89,7	16,9	1,87	2,3	1,39	2,97	
8	93	15,4	0,4	2,2	0,63	3,11	
9	97,1	14,2	0	2,4	1,06	1,95	
10	96,5	17,4	0	2,1	1,62	1,53	
11	96,8	8,5	0	2,1	1,43	1,59	
12	105,4	5,5	0	2,1	1,51	1,44	
13	98,9	9,3	0	2,2	2,23	1,4	
14	88,7	4,7	0	2,2	2,69	1,43	
15	95,3	5,3	0	2,1	4,33	1,42	
16	96,3	8,2	0	2,1	2,7	1,48	
17	96,5	9,7	0	2,2	2,09	1,48	
18	85,4	9,1	2,5	2,2	1,99	2,29	
19	92,7	12,9	0	2,4	1,79	1,82	
20	<b>LINEA FERMA PER MANUTEZIONE</b>						
21							
22							
23							
24							
25							
26							
27							
28							
29							
30							
31							
media	<b>96,11</b>	<b>11,54</b>	<b>0,26</b>	<b>2,35</b>	<b>1,73</b>	<b>2,27</b>	
Limiti	120	50	10	50	10	30	



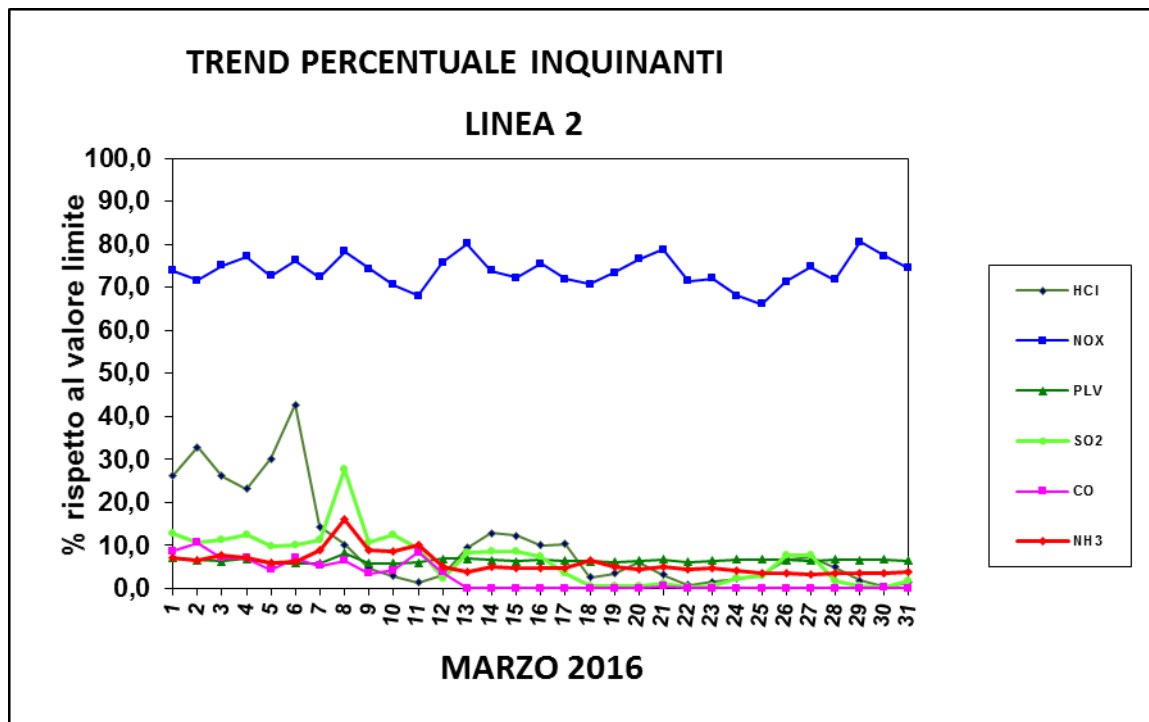
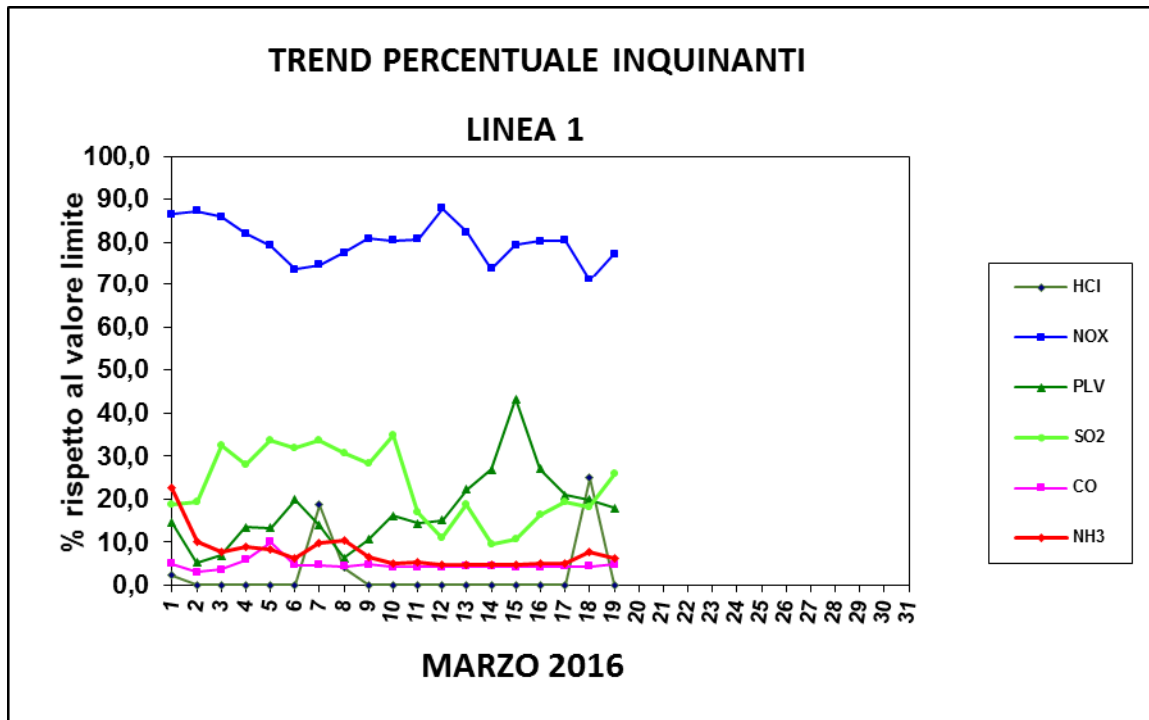
ACCAM S.P.A.

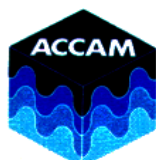
REPORT LINEA 2 MARZO 2016						
Data	NOx	SO <sub>2</sub>	HCl	CO	PLV	NH <sub>3</sub>
	mg/Nm <sup>3</sup>	mg/Nm <sup>3</sup>	mg/Nm <sup>3</sup>	mg/Nm <sup>3</sup>	mg/Nm <sup>3</sup>	mg/Nm <sup>3</sup>
	media giorn.	media giorn.	media giorn.	media giorn.	media giorn.	media giorn.
1	88,6	6,4	2,62	4,3	0,7	2,14
2	85,9	5,4	3,28	5,3	0,66	1,97
3	90	5,7	2,61	3,5	0,63	2,33
4	92,6	6,3	2,32	3,5	0,69	2,09
5	87,2	4,9	3,01	2,2	0,58	1,74
6	91,4	5,1	4,27	3,5	0,58	1,9
7	86,9	5,6	1,43	2,6	0,59	2,7
8	94	13,8	1,02	3,2	0,82	4,86
9	89,2	5,4	0,46	1,7	0,58	2,7
10	84,7	6,2	0,29	2,1	0,58	2,6
11	81,7	4,6	0,13	4,2	0,6	2,99
12	91	1,2	0,32	1,9	0,69	1,55
13	96,2	4,2	0,94	0	0,69	1,11
14	88,6	4,3	1,28	0	0,66	1,51
15	86,7	4,3	1,22	0	0,63	1,45
16	90,6	3,7	1	0	0,66	1,43
17	86,3	1,7	1,03	0	0,65	1,44
18	84,9	0,2	0,25	0	0,63	1,91
19	88	0,3	0,34	0	0,62	1,53
20	91,9	0,3	0,6	0	0,64	1,3
21	94,6	0,5	0,32	0,2	0,68	1,47
22	85,7	0,1	0,08	0	0,61	1,31
23	86,5	0,3	0,15	0	0,65	1,38
24	81,6	1,2	0,22	0	0,68	1,22
25	79,3	1,5	0,31	0	0,68	1,09
26	85,6	3,8	0,67	0	0,66	1,07
27	89,6	3,8	0,74	0	0,65	0,99
28	86,1	0,8	0,49	0	0,68	1,08
29	96,7	0,3	0,18	0	0,66	1,05
30	92,7	0,1	0,03	0,1	0,68	1,09
31	89,4	0,9	0,13	0	0,65	1,16
media	<b>88,52</b>	<b>3,32</b>	<b>1,02</b>	<b>1,24</b>	<b>0,65</b>	<b>1,75</b>
Limiti	120	50	10	50	10	30





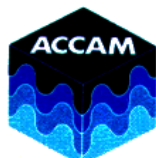
ACCAM S.P.A.





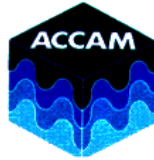
ACCAM S.P.A.

REPORT LINEA 1 APRILE 2016						
Data	NOx	SO <sub>2</sub>	HCl	CO	PLV	NH <sub>3</sub>
	mg/Nm <sup>3</sup>	mg/Nm <sup>3</sup>	mg/Nm <sup>3</sup>	mg/Nm <sup>3</sup>	mg/Nm <sup>3</sup>	mg/Nm <sup>3</sup>
	media giorn.	media giorn.	media giorn.	media giorn.	media giorn.	media giorn.
1	<p style="text-align: center;"><b>LINEA FERMA PER MANUTENZIONE</b></p>					
2						
3						
4						
5						
6						
7						
8						
9						
10						
11						
12						
13						
14						
15						
16						
17						
18						
19						
20						
21						
22						
23						
24	94,6	19,9	4,1	2,9	2,19	2,72
25	92,2	4,6	6,69	5,9	0,83	3,74
26	86,4	1,1	2,51	7,8	0,63	3,16
27	84,1	0,4	1,91	7,5	0,59	2,61
28	90,3	1,6	1,97	7,6	1,24	2,58
29	93,7	17,2	0,16	2,2	0,51	0,39
30	102,8	5,5	0,18	2,3	0,46	0,19
media	<b>92,01</b>	<b>7,19</b>	<b>2,50</b>	<b>5,17</b>	<b>0,92</b>	<b>2,20</b>
Limiti	120	50	10	50	10	30

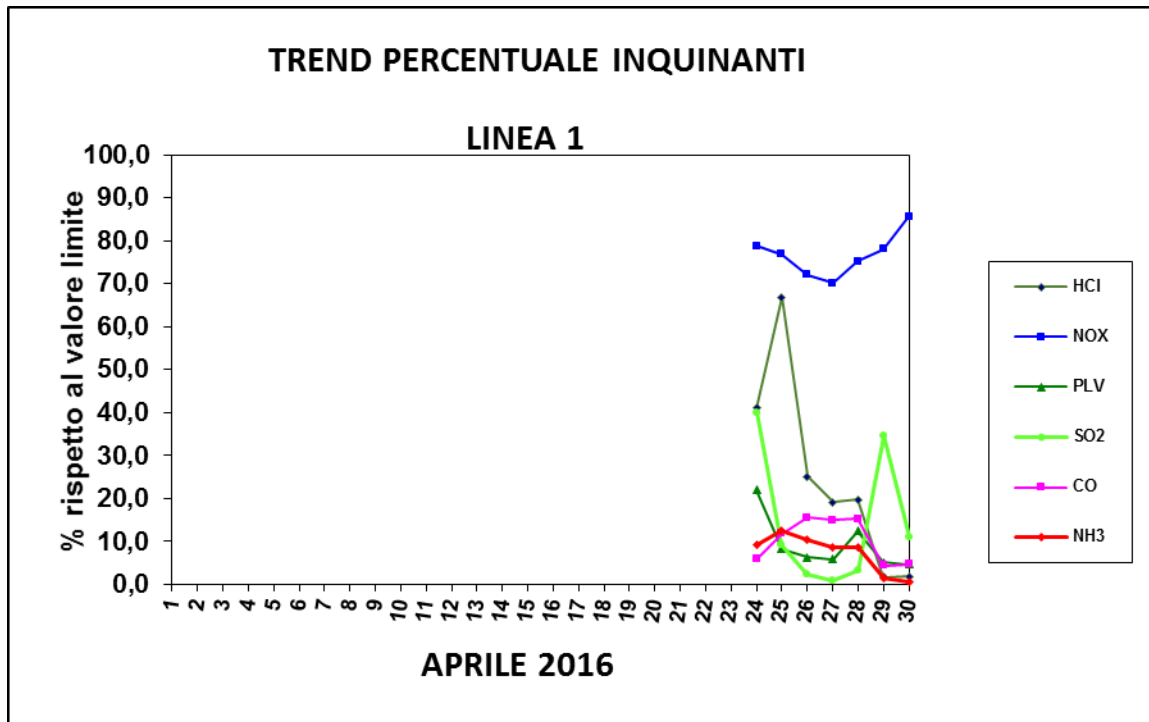


ACCAM S.P.A.

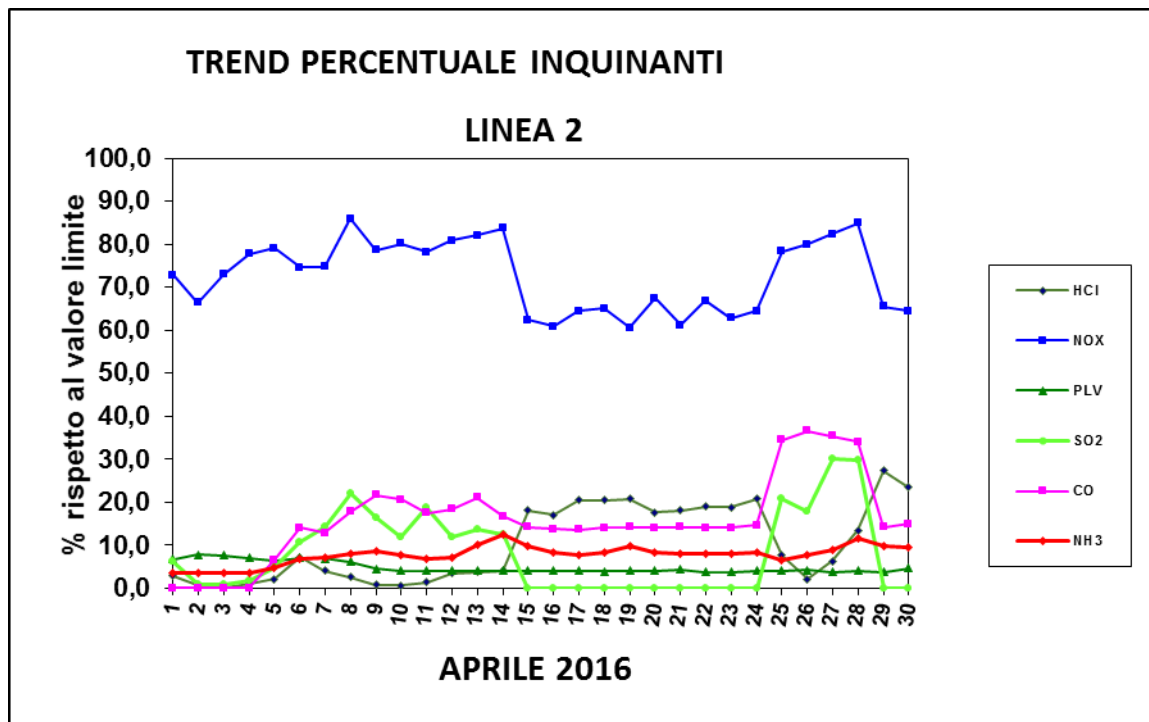
REPORT LINEA 2 APRILE 2016						
Data	NOx	SO <sub>2</sub>	HCl	CO	PLV	NH <sub>3</sub>
	<i>mg/Nm<sup>3</sup></i>	<i>mg/Nm<sup>3</sup></i>	<i>mg/Nm<sup>3</sup></i>	<i>mg/Nm<sup>3</sup></i>	<i>mg/Nm<sup>3</sup></i>	<i>mg/Nm<sup>3</sup></i>
	<i>media giorn.</i>	<i>media giorn.</i>	<i>media giorn.</i>	<i>media giorn.</i>	<i>media giorn.</i>	<i>media giorn.</i>
1	87,3	3,1	0,29	0	0,68	1,08
2	79,7	0,4	0,06	0	0,78	1,06
3	87,5	0,4	0,02	0	0,76	1,07
4	93,3	0,9	0,11	0	0,71	1,03
5	94,9	2,3	0,21	3,3	0,65	1,45
6	89,5	5,4	0,72	7	0,7	2,04
7	89,7	7,1	0,4	6,4	0,69	2,14
8	103,1	11	0,25	8,9	0,61	2,38
9	94,4	8,2	0,07	10,8	0,45	2,61
10	96,1	5,9	0,06	10,3	0,41	2,34
11	93,8	9,3	0,14	8,7	0,4	2,04
12	97,1	5,9	0,35	9,2	0,4	2,1
13	98,5	6,8	0,38	10,5	0,41	3,03
14	100,4	6,3	0,4	8,4	0,4	3,7
15	74,9	0	1,8	7,1	0,4	2,91
16	73,1	0	1,7	6,9	0,41	2,48
17	77,4	0	2,05	6,8	0,41	2,32
18	78,1	0	2,05	7	0,39	2,46
19	72,6	0	2,08	7,1	0,4	2,97
20	80,9	0	1,76	7	0,4	2,46
21	73,4	0	1,8	7,1	0,43	2,39
22	80,2	0	1,89	7	0,38	2,37
23	75,4	0	1,88	7	0,38	2,41
24	77,4	0	2,07	7,3	0,4	2,45
25	93,9	10,4	0,77	17,2	0,41	1,95
26	95,9	8,9	0,21	18,3	0,42	2,32
27	98,9	15	0,63	17,7	0,38	2,66
28	101,8	14,9	1,35	17	0,41	3,51
29	78,6	0	2,73	7,1	0,37	2,96
30	77,4	0	2,34	7,5	0,47	2,89
media	<b>87,17</b>	<b>4,07</b>	<b>1,02</b>	<b>7,95</b>	<b>0,48</b>	<b>2,32</b>
Limiti	120	50	10	50	10	30

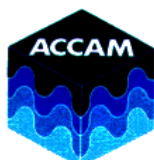


ACCAM S.P.A.



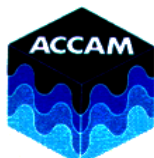
Fino al 23 aprile linea 1 ferma per manutenzione.





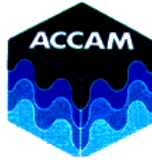
ACCAM S.P.A.

REPORT LINEA 1 MAGGIO 2016						
Data	NOx	SO <sub>2</sub>	HCl	CO	PLV	NH <sub>3</sub>
	mg/Nm <sup>3</sup>	mg/Nm <sup>3</sup>	mg/Nm <sup>3</sup>	mg/Nm <sup>3</sup>	mg/Nm <sup>3</sup>	mg/Nm <sup>3</sup>
	media giorn.	media giorn.	media giorn.	media giorn.	media giorn.	media giorn.
1	98,5	5,3	0,24	2,2	0,37	0,15
2	105	4	0,17	2,3	0,46	0,1
3	98,6	3,5	0,18	2,3	0,66	0,09
4	93,4	15,6	0,19	2,9	0,64	0,06
5	92,5	8,3	0,2	2,4	2,06	0,16
6	90,9	5,4	0,16	2,2	0,36	0,25
7	93,2	5,9	0,16	2,2	0,92	0,24
8	96,5	4,6	0,16	2,3	0,95	0,27
9	91	5,1	0,17	2,4	0,51	0,27
10	106,3	6,9	0,18	2,5	0,55	5,15
11	105,5	10,4	0,19	2,5	0,61	4,92
12	99,7	13,4	0,19	2,6	0,77	2,42
13	96,5	9,9	0,19	3,7	0,45	2,01
14	103	7,1	0,18	2,5	0,7	2,17
15	100,9	5,2	0,18	2,5	0,6	2,93
16	100	8,2	0,17	2,4	0,5	1,77
17	100,4	11,6	0,17	2,4	0,56	1,35
18	98,6	3	0,18	2,4	0,85	1,51
19	99,6	4,6	0,18	2,4	0,92	1,33
20	99,5	6,6	0,17	2,4	0,94	1,13
21	102,6	3,9	0,17	2,3	0,84	2,68
22	99,2	3,3	0,17	2,3	0,86	3,45
23	103,5	7,1	0,17	2,4	0,66	1,66
24	97,4	1,1	3,52	4	0,7	5,85
25	79,1	0	1,98	7,9	0,45	3,58
26	75	3,7	2,07	8,2	1,12	3,52
27	78,3	0,8	1,96	7,9	0,84	2,99
28	75	0,9	2,03	8,2	1,06	2,85
29	84	0,3	1,98	7,9	0,64	2,64
30	81,4	0,1	2,02	8,1	0,52	2,51
31	89,6	0,4	1,95	7,9	0,62	2,48
media	<b>94,67</b>	<b>5,36</b>	<b>0,70</b>	<b>3,76</b>	<b>0,73</b>	<b>2,02</b>
Limiti	120	50	10	50	10	30

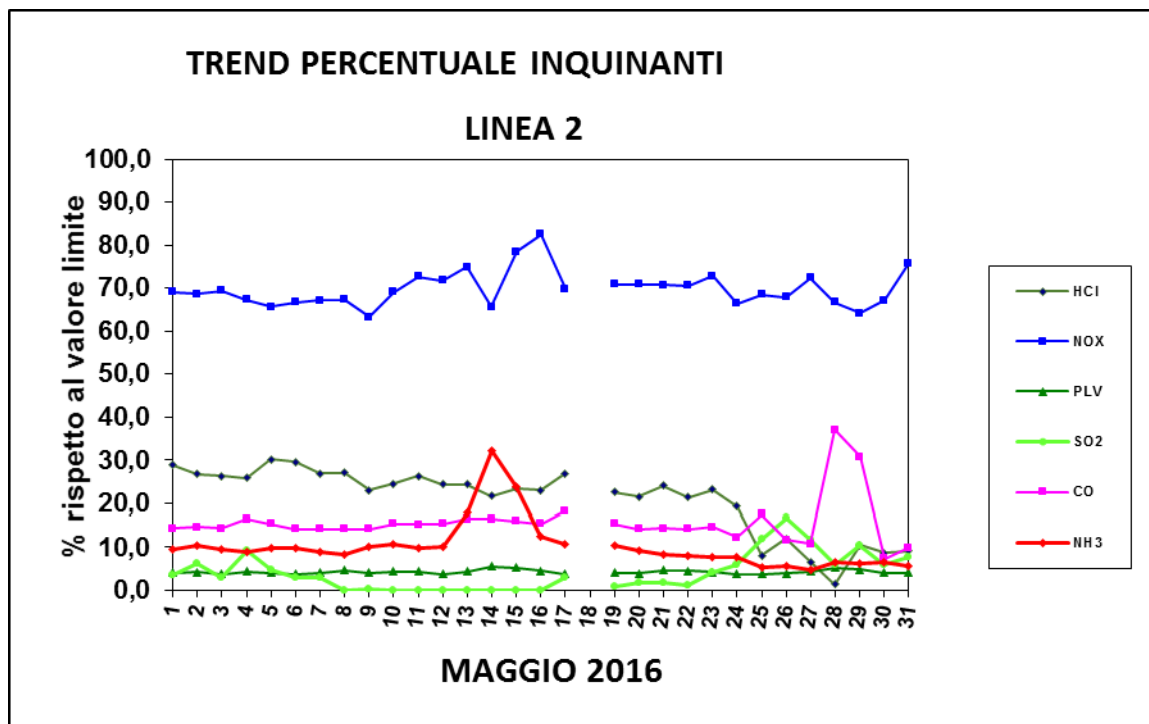
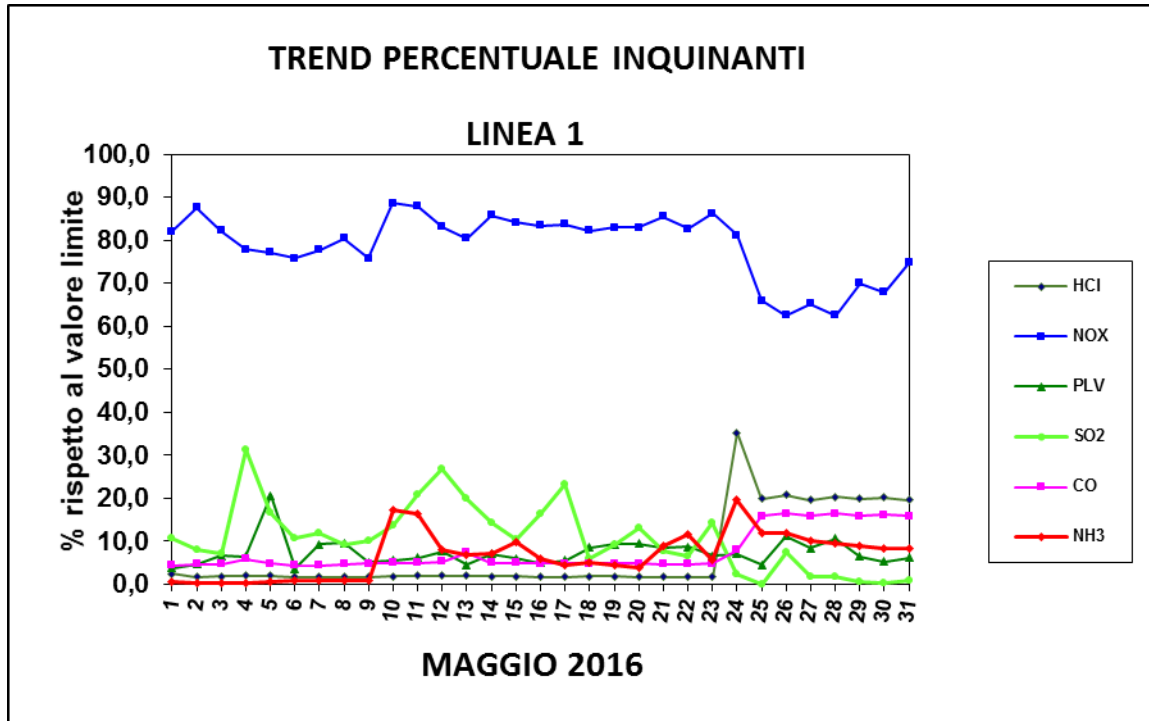


ACCAM S.P.A.

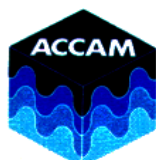
REPORT LINEA 2 MAGGIO 2016						
Data	NOx	SO <sub>2</sub>	HCl	CO	PLV	NH <sub>3</sub>
	mg/Nm <sup>3</sup>	mg/Nm <sup>3</sup>	mg/Nm <sup>3</sup>	mg/Nm <sup>3</sup>	mg/Nm <sup>3</sup>	mg/Nm <sup>3</sup>
	media giorn.	media giorn.	media giorn.	media giorn.	media giorn.	media giorn.
1	82,9	1,7	2,88	7,2	0,41	2,83
2	82,4	3,1	2,67	7,3	0,42	3,11
3	83,3	1,4	2,62	7,2	0,38	2,83
4	80,7	4,6	2,58	8,2	0,43	2,65
5	78,8	2,4	3,01	7,7	0,41	2,98
6	80	1,5	2,95	7,1	0,37	2,98
7	80,6	1,5	2,68	7,1	0,41	2,7
8	80,8	0	2,7	7,1	0,46	2,49
9	75,9	0,1	2,3	7,1	0,41	2,99
10	82,8	0	2,45	7,7	0,43	3,2
11	87,2	0	2,62	7,6	0,44	2,94
12	86,1	0	2,43	7,7	0,38	3,02
13	89,8	0	2,44	8,2	0,44	5,35
14	78,7	0	2,16	8,2	0,56	9,66
15	94,2	0	2,34	8	0,52	7,13
16	99	0	2,3	7,7	0,45	3,7
17	83,8	1,4	2,68	9,1	0,37	3,2
18	<b>LINEA FERMA PER MANUTENZIONE</b>					
19	85,1	0,4	2,26	7,7	0,4	3,14
20	85	0,9	2,15	7,1	0,39	2,75
21	84,9	0,8	2,4	7,2	0,46	2,52
22	84,7	0,5	2,14	7,1	0,45	2,42
23	87,4	2	2,32	7,3	0,42	2,33
24	79,6	2,9	1,93	6,1	0,37	2,29
25	82,2	5,9	0,81	8,7	0,38	1,63
26	81,5	8,4	1,2	5,8	0,39	1,71
27	86,8	5,8	0,66	5,4	0,43	1,43
28	80,1	2,9	0,13	18,5	0,53	1,92
29	77	5,2	1,04	15,4	0,48	1,87
30	80,6	3	0,86	3,7	0,41	1,92
31	90,9	3,9	0,91	4,9	0,4	1,67
media	<b>83,76</b>	<b>2,01</b>	<b>2,09</b>	<b>7,84</b>	<b>0,43</b>	<b>3,05</b>
Limiti	120	50	10	50	10	30



ACCAM S.P.A.



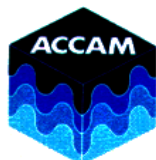
Il 18 maggio linea 2 ferma per manutenzione.



ACCAM S.P.A.

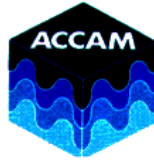
REPORT LINEA 1 GIUGNO 2016						
Data	NOx	SO <sub>2</sub>	HCl	CO	PLV	NH <sub>3</sub>
	mg/Nm <sup>3</sup>	mg/Nm <sup>3</sup>	mg/Nm <sup>3</sup>	mg/Nm <sup>3</sup>	mg/Nm <sup>3</sup>	mg/Nm <sup>3</sup>
	media giorn.	media giorn.	media giorn.	media giorn.	media giorn.	media giorn.
1	87,2	0,1	1,95	7,8	0,58	2,44
2	92,9	1	1,94	7,8	0,7	2,42
3	84,3	0,9	1,92	7,9	0,53	2,39
4	85,7	0,4	1,94	7,8	1,04	2,46
5	89	0	1,93	7,8	1	2,39
6	82,6	0,4	1,93	7,8	1,01	2,4
7	78,8	0,2	1,87	7,5	1,16	2,31
8	79,6	0,3	1,87	7,5	1,33	2,32
9	85,4	0	1,85	7,4	1,28	2,3
10	86,5	0,7	1,84	7,4	1,32	2,27
11	93,3	1,4	1,38	4,1	2,33	1,07
12	100,1	2,6	0,2	2,2	1,61	0,06
13	96,2	3,8	0,16	2,2	2,52	0,03
14	96,7	4,7	0,16	2,2	0,84	0,02
15	97,2	6,6	0,5	2,3	1,7	0,64
16	100,1	6,4	0,53	2,3	0,8	1,09
17	94,5	2,3	0,17	2,3	0,69	1,49
18	87,7	0,1	0,17	2,2	0,7	0,89
19	90,7	2,8	0,17	2,3	0,65	0,86
20	84,5	3,2	0,17	2,3	0,54	0,52
21	91,8	0,5	0,16	2,2	0,61	0,27
22	86,5	1,4	0,16	2,2	0,49	0,58
23	83,5	1,2	0,16	2,3	0,49	0,76
24	88	3	0,16	2,3	0,65	0,33
25	90,5	0,7	0,16	2,3	0,87	1,74
26	95,1	2,7	0,16	2,2	0,46	0,68
27	92,4	8,5	0,18	2,4	1,86	0,19
28	97,8	9,5	0,17	2,4	2	0,23
29	94,7	7,1	0,16	2,3	0,92	0,23
30	97,2	5,2	0,16	2,2	0,74	0,15
media	<b>90,35</b>	<b>2,59</b>	<b>0,81</b>	<b>4,13</b>	<b>1,05</b>	<b>1,18</b>
Limiti	120	50	10	50	10	30



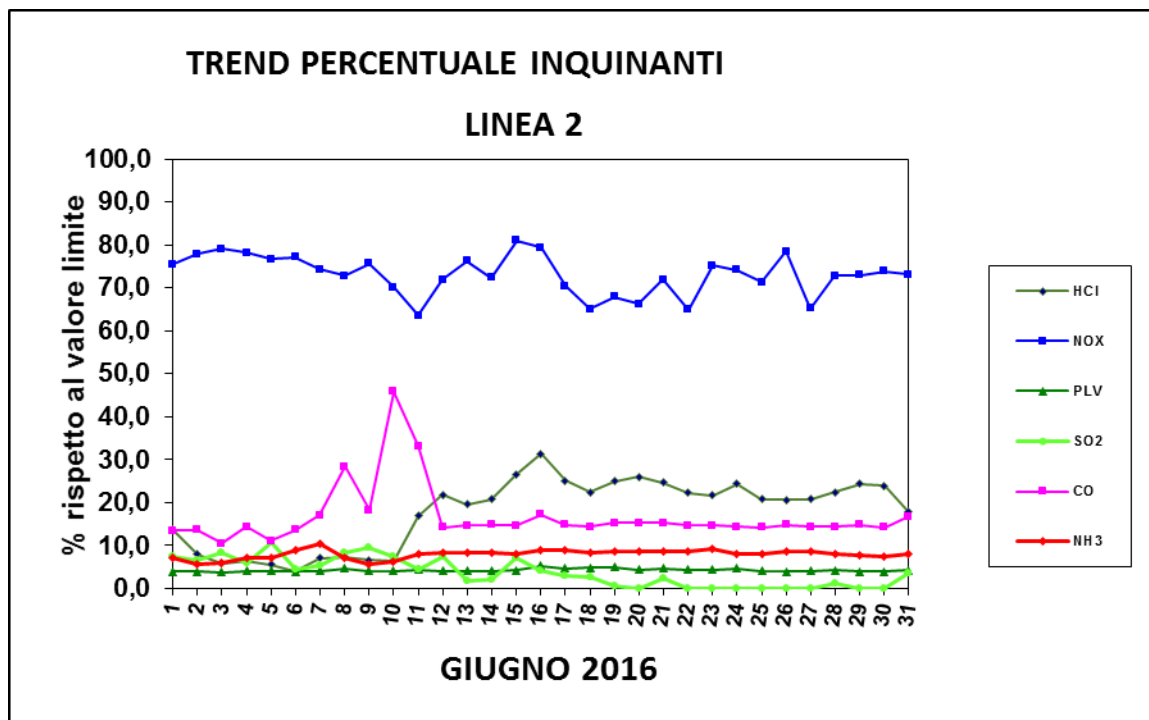
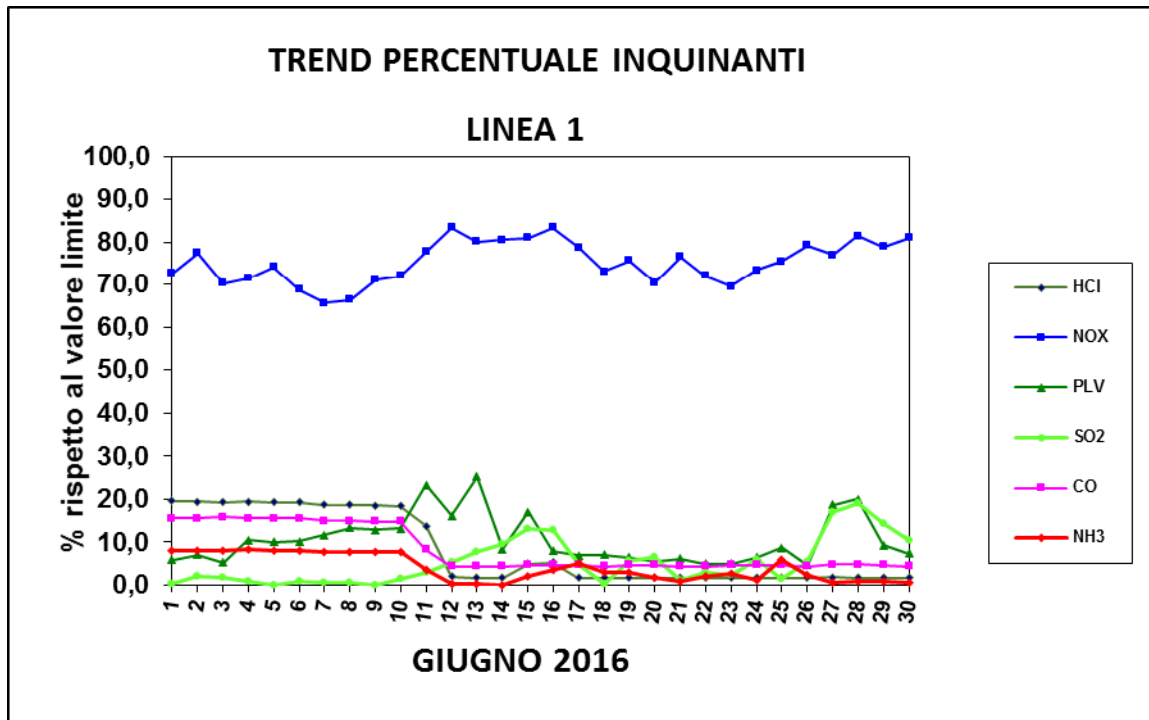


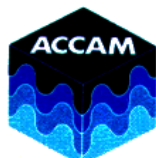
ACCAM S.P.A.

REPORT LINEA 2 GIUGNO 2016						
Data	NOx	SO <sub>2</sub>	HCl	CO	PLV	NH <sub>3</sub>
	mg/Nm <sup>3</sup>	mg/Nm <sup>3</sup>	mg/Nm <sup>3</sup>	mg/Nm <sup>3</sup>	mg/Nm <sup>3</sup>	mg/Nm <sup>3</sup>
	media giorn.	media giorn.	media giorn.	media giorn.	media giorn.	media giorn.
1	90,6	3,7	1,36	6,7	0,39	2,14
2	93,5	3,2	0,8	6,8	0,39	1,69
3	94,8	4,1	0,58	5,2	0,38	1,81
4	93,8	3	0,65	7,2	0,41	2,11
5	92	5,4	0,55	5,5	0,4	2,16
6	92,5	2,2	0,39	6,8	0,39	2,65
7	89,1	2,6	0,7	8,5	0,4	3,16
8	87,4	4,1	0,73	14,2	0,46	2,16
9	90,8	4,8	0,66	9,1	0,41	1,71
10	84,2	3,7	0,64	22,9	0,41	1,82
11	76,3	2,2	1,69	16,6	0,43	2,37
12	86,3	3,7	2,18	7,1	0,4	2,5
13	91,4	0,8	1,95	7,3	0,4	2,5
14	86,9	1	2,07	7,4	0,4	2,52
15	97,2	3,5	2,65	7,3	0,42	2,37
16	95,3	2,1	3,13	8,6	0,52	2,71
17	84,5	1,4	2,51	7,4	0,46	2,67
18	78,1	1,3	2,24	7,2	0,48	2,5
19	81,5	0,3	2,49	7,6	0,49	2,6
20	79,5	0	2,6	7,6	0,44	2,58
21	86,2	1,1	2,46	7,6	0,47	2,57
22	77,8	0	2,22	7,3	0,43	2,61
23	90,3	0	2,17	7,3	0,43	2,77
24	88,9	0	2,44	7,2	0,47	2,39
25	85,5	0	2,08	7,1	0,4	2,41
26	94,2	0	2,06	7,4	0,39	2,62
27	78,2	0	2,07	7,2	0,41	2,56
28	87,3	0,6	2,24	7,2	0,42	2,36
29	87,6	0	2,43	7,4	0,39	2,35
30	88,7	0	2,39	7,1	0,39	2,24
media	<b>87,68</b>	<b>1,83</b>	<b>1,77</b>	<b>8,33</b>	<b>0,42</b>	<b>2,39</b>
Limiti	120	50	10	50	10	30



ACCAM S.P.A.

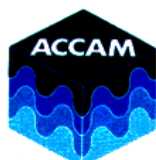




ACCAM S.P.A.

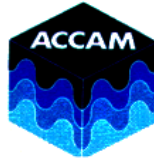
REPORT LINEA 1 LUGLIO 2016						
Data	NOx	SO <sub>2</sub>	HCl	CO	PLV	NH <sub>3</sub>
	mg/Nm <sup>3</sup>	mg/Nm <sup>3</sup>	mg/Nm <sup>3</sup>	mg/Nm <sup>3</sup>	mg/Nm <sup>3</sup>	mg/Nm <sup>3</sup>
	media giorn.	media giorn.	media giorn.	media giorn.	media giorn.	media giorn.
1	92,6	9,7	0,17	2,4	1,18	0,12
2	92,8	1,3	0,16	2,2	0,62	0,25
3	93,4	2,6	0,18	2,3	0,48	0,23
4	100,9	0,7	0,16	2,3	0,57	0,35
5	98,1	1,3	0,17	2,3	0,63	1,1
6	103,5	3,6	0,17	2,3	0,41	2,58
7	92	0,8	0,16	2,3	0,43	0,75
8	91,8	2	0,16	2,2	0,41	0,7
9	91,6	3,3	0,16	2,3	0,42	0,28
10	94	1,4	0,16	2,3	0,53	0,12
11	96,2	4,8	0,17	2,4	0,94	0,59
12	99,2	1,9	0,18	2,3	1,42	0,5
13	99,5	1,5	6,21	2,3	0,38	2,09
14	104,1	9,7	9,43	2,3	0,33	6,84
15	103,8	13,3	9,02	2,3	0,44	8,21
16	97,7	0,9	*	2,3	0,53	6,37
17	93,2	0	*	2,3	0,64	5,62
18	100,1	1,7	*	2,3	0,72	5
19	101,8	0,5	*	2,3	0,71	5,88
20	93,7	0,4	*	2,3	0,7	5,67
21	98,3	0,1	*	2,3	0,66	4,4
22	101,7	2,4	*	2,3	0,8	4,41
23	103,2	0	*	2,3	0,76	4,27
24	101,5	0	*	2,3	0,85	4,29
25	100,8	0,8	0,31	2,4	0,88	3,4
26	103,4	2,5	0,17	2,4	1,06	1,38
27	96,1	3,4	1,14	2,4	0,89	1,58
28	96	1,8	3,58	2,4	1,02	1,34
29	95,4	6,5	2,34	2,4	0,83	1,7
30	95,9	1,8	1,42	2,4	0,9	2,08
31	95,3	1,8	1,98	2,3	0,94	1,92
media	<b>97,66</b>	<b>2,66</b>	<b>1,71</b>	<b>2,32</b>	<b>0,71</b>	<b>2,71</b>
Limiti	120	50	10	50	10	30

\* Dato non registrato per problemi al sistema di analisi. Effettuate misure alternative.

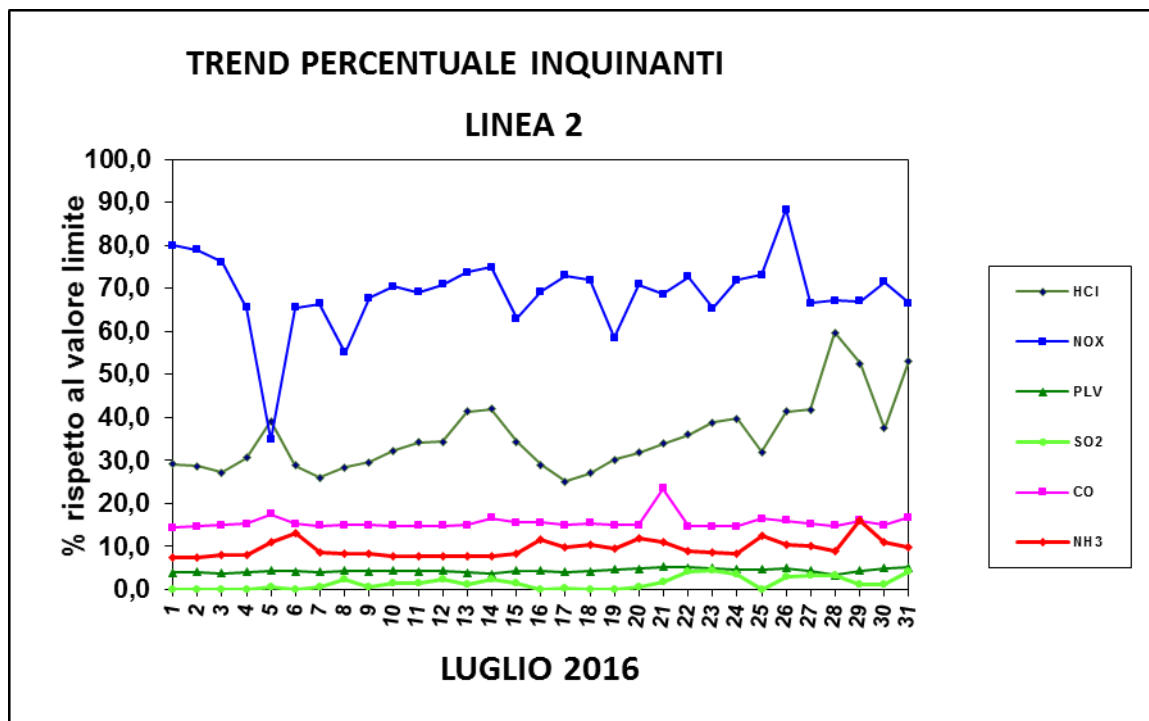
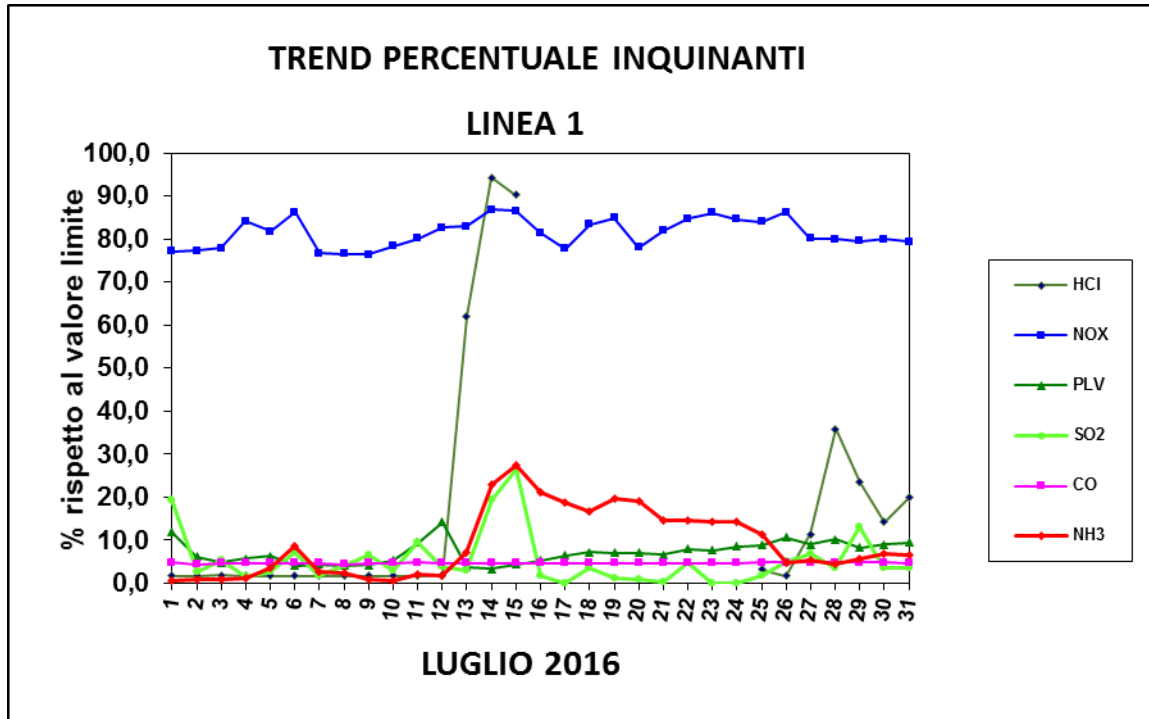


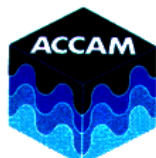
ACCAM S.P.A.

REPORT LINEA 2 LUGLIO 2016						
Data	NOx	SO <sub>2</sub>	HCl	CO	PLV	NH <sub>3</sub>
	<i>mg/Nm<sup>3</sup></i>	<i>mg/Nm<sup>3</sup></i>	<i>mg/Nm<sup>3</sup></i>	<i>mg/Nm<sup>3</sup></i>	<i>mg/Nm<sup>3</sup></i>	<i>mg/Nm<sup>3</sup></i>
	<i>media giorn.</i>	<i>media giorn.</i>	<i>media giorn.</i>	<i>media giorn.</i>	<i>media giorn.</i>	<i>media giorn.</i>
1	95,9	0	2,91	7,2	0,39	2,26
2	94,7	0	2,86	7,3	0,41	2,26
3	91,3	0	2,71	7,5	0,38	2,38
4	78,6	0	3,06	7,6	0,4	2,37
5	41,7	0,2	3,91	8,7	0,44	3,32
6	78,6	0	2,88	7,6	0,42	3,93
7	79,7	0,2	2,59	7,4	0,41	2,6
8	66	1,1	2,83	7,5	0,43	2,5
9	81,2	0,3	2,95	7,5	0,42	2,49
10	84,5	0,7	3,22	7,4	0,43	2,32
11	82,9	0,7	3,42	7,4	0,42	2,31
12	85,1	1,1	3,43	7,4	0,43	2,27
13	88,5	0,6	4,14	7,5	0,39	2,3
14	89,9	1,1	4,19	8,3	0,36	2,34
15	75,6	0,7	3,43	7,8	0,43	2,45
16	83	0	2,9	7,8	0,43	3,47
17	87,5	0,1	2,51	7,5	0,4	2,93
18	86,2	0	2,7	7,7	0,42	3,1
19	70,2	0	3,02	7,5	0,46	2,88
20	85,1	0,2	3,18	7,5	0,48	3,54
21	82,4	0,8	3,39	11,7	0,52	3,34
22	87,2	2	3,6	7,3	0,51	2,7
23	78,4	2,2	3,88	7,3	0,49	2,6
24	86,3	1,7	3,97	7,3	0,47	2,51
25	87,7	0	3,19	8,2	0,46	3,78
26	106	1,5	4,14	8	0,5	3,13
27	79,8	1,6	4,18	7,6	0,43	3
28	80,6	1,6	5,97	7,4	0,33	2,71
29	80,3	0,5	5,25	8	0,44	4,81
30	85,7	0,5	3,75	7,5	0,49	3,26
31	79,9	2	5,31	8,4	0,51	2,96
media	<b>82,60</b>	<b>0,69</b>	<b>3,53</b>	<b>7,77</b>	<b>0,44</b>	<b>2,87</b>
Limiti	120	50	10	50	10	30



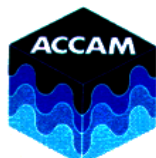
ACCAM S.P.A.





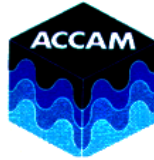
ACCAM S.P.A.

REPORT LINEA 1 AGOSTO 2016							
Data	NOx	SO <sub>2</sub>	HCl	CO	PLV	NH <sub>3</sub>	
	mg/Nm <sup>3</sup>	mg/Nm <sup>3</sup>	mg/Nm <sup>3</sup>	mg/Nm <sup>3</sup>	mg/Nm <sup>3</sup>	mg/Nm <sup>3</sup>	
	media giorn.	media giorn.	media giorn.	media giorn.	media giorn.	media giorn.	
1	101,4	2,6	1,5	2,4	0,87	0,9	
2	102,8	3,9	2,9	2,4	1,01	0,7	
3	99,6	2,7	4,61	2,4	0,85	1,56	
4	97,3	4,1	3,36	2,3	0,85	1,77	
5	96,3	2,5	0,69	2,4	0,74	1,42	
6	98,2	0,3	0,4	2,3	0,69	1,51	
7	90,3	1,1	0,44	2,3	0,81	1,49	
8	97,7	2,7	0,7	2,4	0,93	1,95	
9	95,4	3	1,24	2,3	0,75	1,01	
10	96,2	18,8	2,31	2,4	0,71	2,48	
11	96,5	2,3	2,73	2,3	0,87	1,34	
12	96,2	6,5	3,02	2,3	0,97	2,16	
13	92,4	0,5	3,77	2,3	0,54	2,13	
14	95,4	0,7	3,32	2,3	0,49	2,08	
15	101,1	1,4	2,68	2,4	0,77	1,01	
16	98	4,8	1,68	2,4	0,63	0,19	
17	87,1	2,7	1,43	6,3	0,82	1,72	
18	85,7	0,6	2,07	8,5	1,1	2,58	
19	85	0,1	2,02	8,1	1,03	2,48	
20	<b>LINEA FERMA PER MANUTEZIONE</b>						
21							
22							
23							
24							
25							
26							
27							
28							
29							
30							
31							
media	<b>95,40</b>	<b>3,23</b>	<b>2,15</b>	<b>3,18</b>	<b>0,81</b>	<b>1,60</b>	
Limiti	120	50	10	50	10	30	

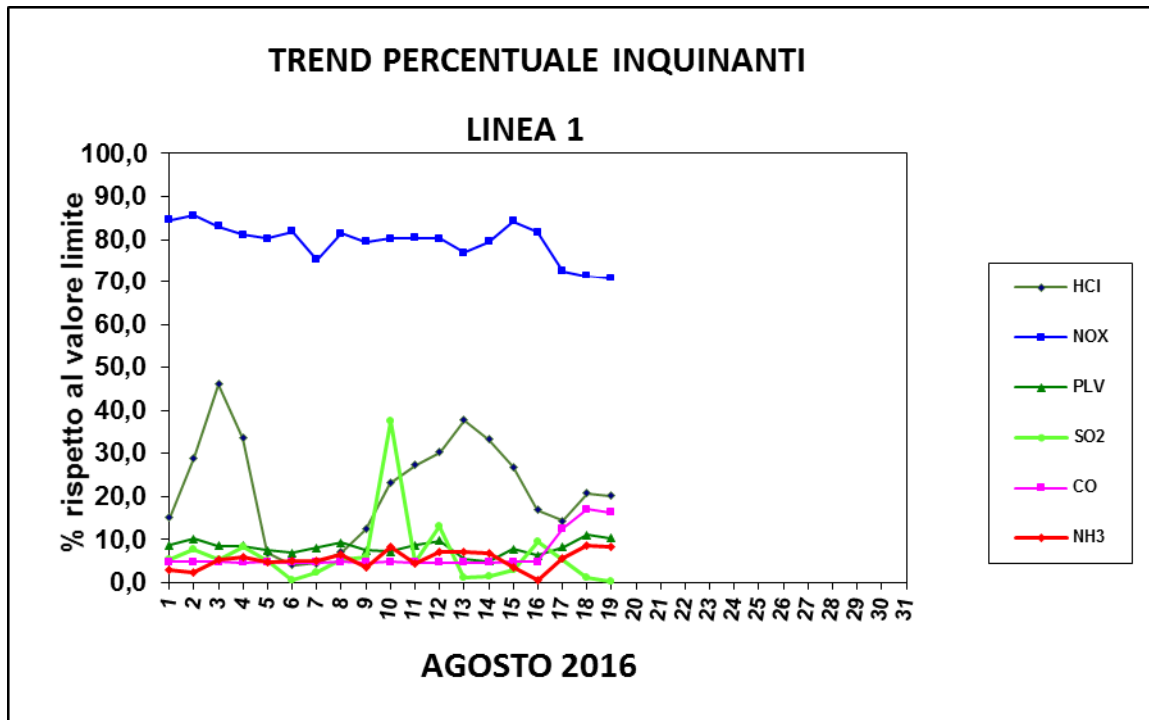


ACCAM S.P.A.

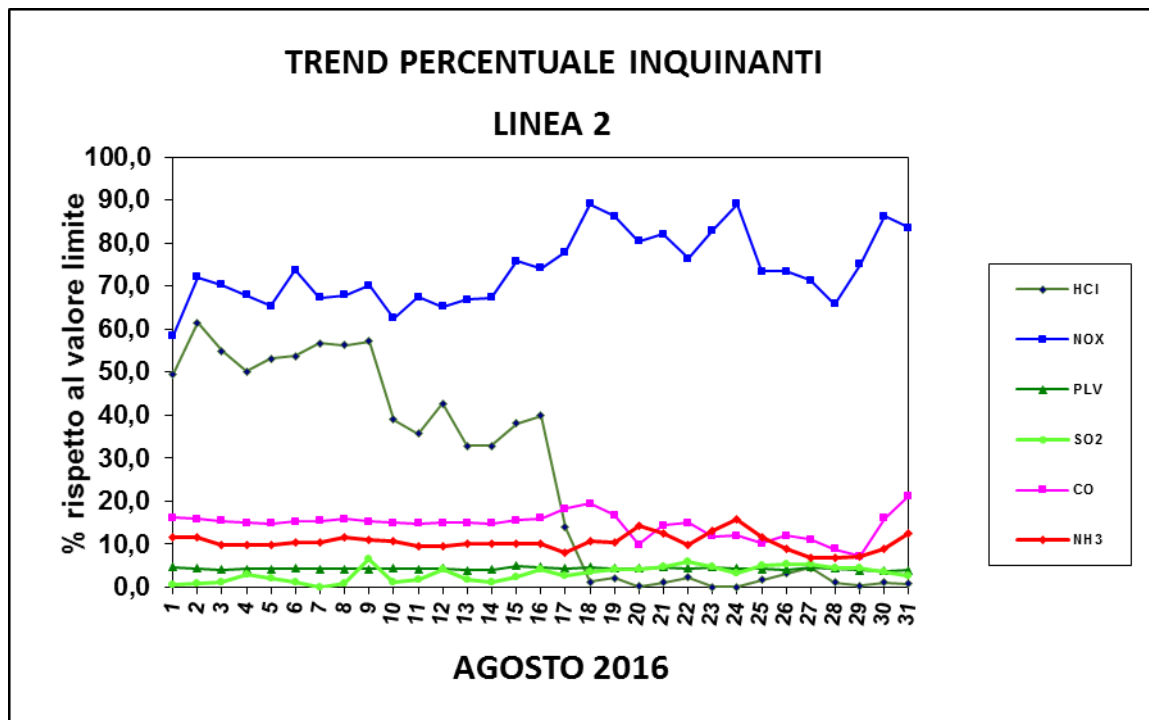
REPORT LINEA 2 AGOSTO 2016						
Data	NOx	SO <sub>2</sub>	HCl	CO	PLV	NH <sub>3</sub>
	<i>mg/Nm<sup>3</sup></i>	<i>mg/Nm<sup>3</sup></i>	<i>mg/Nm<sup>3</sup></i>	<i>mg/Nm<sup>3</sup></i>	<i>mg/Nm<sup>3</sup></i>	<i>mg/Nm<sup>3</sup></i>
	<i>media giorn.</i>	<i>media giorn.</i>	<i>media giorn.</i>	<i>media giorn.</i>	<i>media giorn.</i>	<i>media giorn.</i>
1	70,2	0,3	4,96	8,1	0,46	3,46
2	86,5	0,4	6,14	7,9	0,43	3,49
3	84,3	0,6	5,49	7,7	0,4	2,92
4	81,4	1,5	5,02	7,5	0,42	2,96
5	78,5	1	5,31	7,4	0,42	2,95
6	88,4	0,6	5,37	7,6	0,43	3,08
7	80,7	0	5,67	7,7	0,42	3,15
8	81,5	0,4	5,62	7,9	0,42	3,51
9	84,1	3,3	5,71	7,6	0,42	3,26
10	75	0,6	3,89	7,5	0,43	3,18
11	81	0,8	3,56	7,4	0,42	2,86
12	78,2	2,1	4,27	7,5	0,43	2,87
13	80,2	0,9	3,28	7,5	0,39	3,02
14	80,7	0,5	3,28	7,4	0,41	2,99
15	90,9	1,2	3,8	7,8	0,5	3,04
16	89	2,1	3,99	8	0,47	3,07
17	93,4	1,3	1,39	9,1	0,43	2,43
18	106,8	1,8	0,12	9,7	0,47	3,24
19	103,4	2,1	0,21	8,4	0,44	3,13
20	96,5	2,1	0,02	4,9	0,44	4,26
21	98,5	2,3	0,11	7,2	0,46	3,74
22	91,6	2,9	0,23	7,5	0,44	2,98
23	99,5	2,4	0	5,9	0,46	3,93
24	106,9	1,6	0	6	0,43	4,69
25	88,1	2,5	0,16	5,1	0,42	3,46
26	88	2,6	0,31	6	0,41	2,66
27	85,5	2,7	0,45	5,5	0,46	2,04
28	79	2,2	0,11	4,4	0,44	2,07
29	90	2,2	0,03	3,6	0,39	2,14
30	103,4	1,8	0,1	8	0,38	2,67
31	100,2	1,3	0,07	10,6	0,39	3,71
media	<b>88,43</b>	<b>1,55</b>	<b>2,54</b>	<b>7,24</b>	<b>0,43</b>	<b>3,13</b>
Limiti	120	50	10	50	10	30



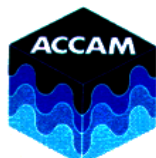
ACCAM S.P.A.



Dal 19/08/2016 linea 1 ferma per manutenzione.

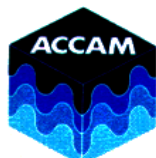






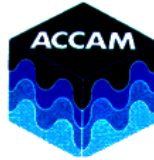
ACCAM S.P.A.

REPORT LINEA 1 SETTEMBRE 2016						
Data	NOx	SO <sub>2</sub>	HCl	CO	PLV	NH <sub>3</sub>
	mg/Nm <sup>3</sup>	mg/Nm <sup>3</sup>	mg/Nm <sup>3</sup>	mg/Nm <sup>3</sup>	mg/Nm <sup>3</sup>	mg/Nm <sup>3</sup>
	media giorn.	media giorn.	media giorn.	media giorn.	media giorn.	media giorn.
1	<b>LINEA FERMA PER MANUTEZIONE</b>					
2						
3						
4						
5	86,1	0	1,94	7,8	1,58	2,56
6	87,2	0,6	3,58	7,7	1	4,46
7	90,2	0,1	2,55	7,7	0,88	3,61
8	97,2	0	2,06	7,9	0,71	2,94
9	93,2	0,1	2,01	7,8	0,58	3,47
10	90,4	0	2	7,9	0,64	3,18
11	100,9	0	2,06	7,9	0,59	2,76
12	92,8	0	2,15	8	0,67	3,18
13	91,1	0,1	2,12	7,8	0,64	3,98
14	84,2	0,1	2,02	7,8	0,5	4,09
15	81,3	0,2	2,13	7,7	0,6	2,94
16	90,3	1,4	2,14	8	1,14	2,91
17	89,2	2	2,1	8	1,68	2,94
18	91,6	0	2,17	8	0,89	2,85
19	93,5	0,1	2,11	8	0,75	2,97
20	90,8	0,1	2,13	8,1	0,57	3,03
21	<b>LINEA FERMA PER MANUTEZIONE</b>					
22						
23						
24						
25						
26						
27						
28						
29						
30						
media	<b>90,63</b>	<b>0,30</b>	<b>2,20</b>	<b>7,88</b>	<b>0,84</b>	<b>3,24</b>
Limiti	120	50	10	50	10	30

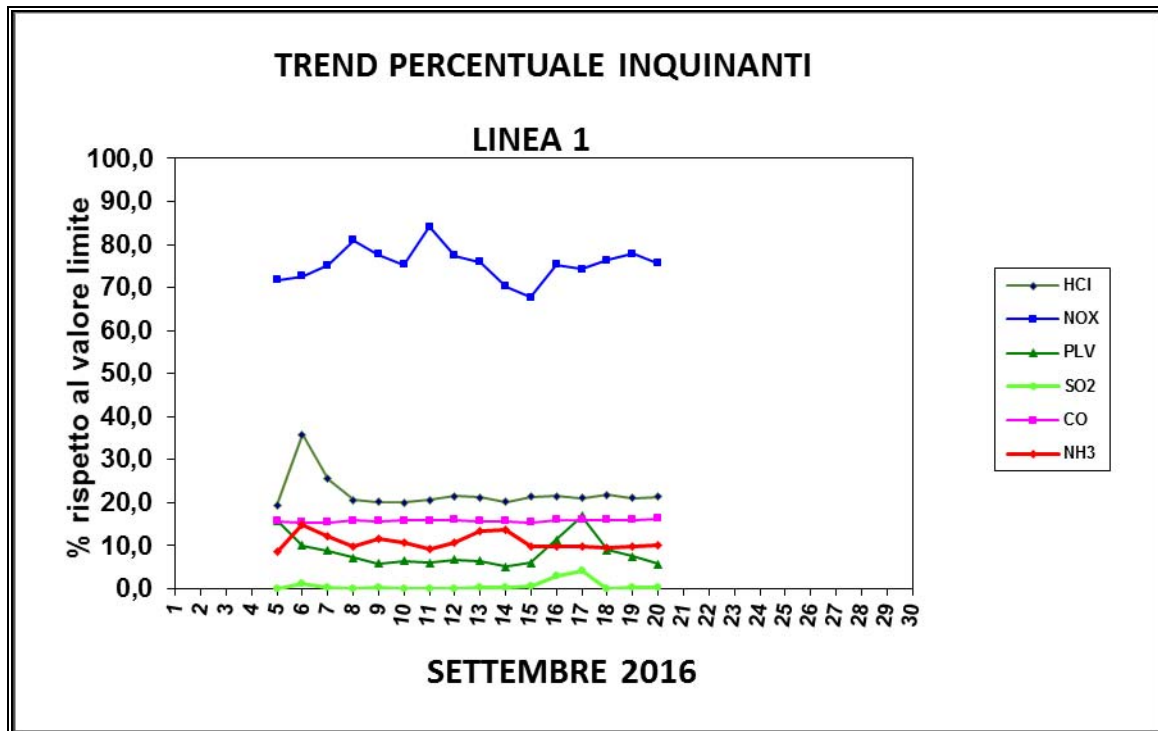


ACCAM S.P.A.

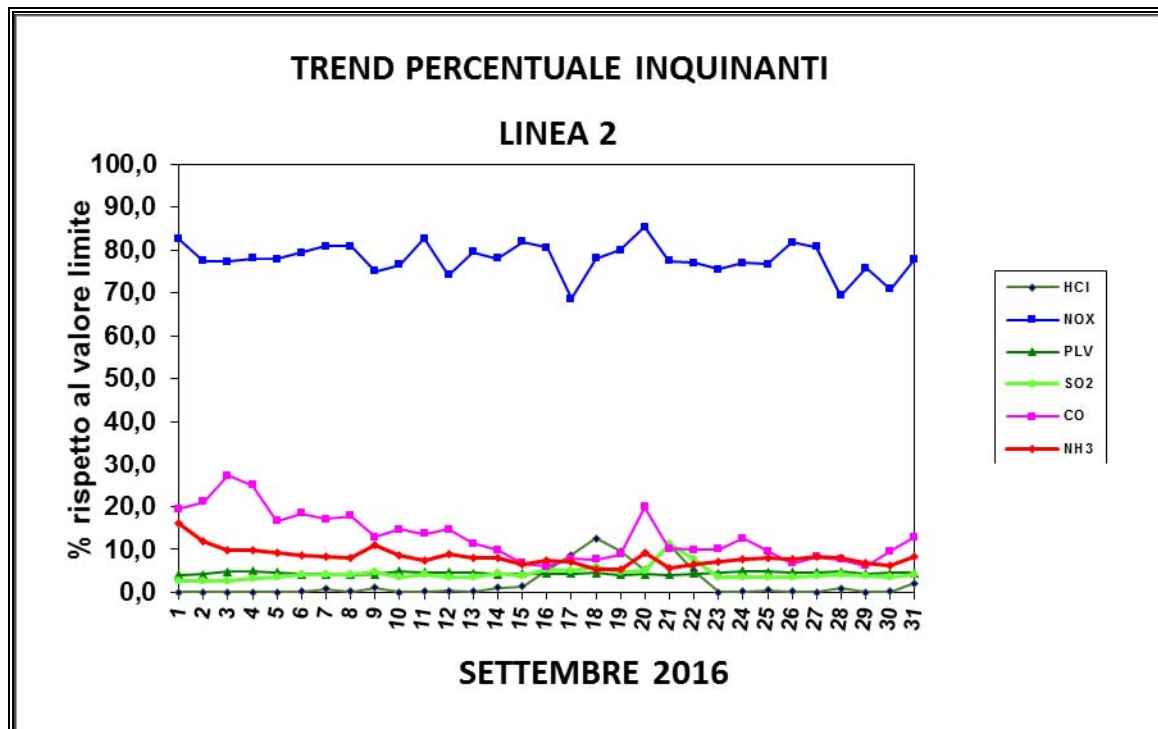
REPORT LINEA 2 SETTEMBRE 2016						
Data	NOx	SO <sub>2</sub>	HCl	CO	PLV	NH <sub>3</sub>
	mg/Nm <sup>3</sup>	mg/Nm <sup>3</sup>	mg/Nm <sup>3</sup>	mg/Nm <sup>3</sup>	mg/Nm <sup>3</sup>	mg/Nm <sup>3</sup>
	media giorn.	media giorn.	media giorn.	media giorn.	media giorn.	media giorn.
1	99	1,3	0	9,7	0,4	4,82
2	92,9	1,3	0	10,5	0,42	3,55
3	92,7	1,3	0	13,6	0,48	2,95
4	93,6	1,6	0	12,5	0,5	2,92
5	93,4	1,8	0	8,3	0,47	2,78
6	95,2	2,1	0,01	9,2	0,42	2,54
7	97	2,1	0,07	8,5	0,42	2,46
8	97	2	0,01	8,9	0,41	2,37
9	90	2,4	0,1	6,4	0,42	3,3
10	91,9	1,8	0	7,3	0,49	2,61
11	99,1	2	0,01	6,8	0,46	2,2
12	89	1,7	0,03	7,3	0,46	2,67
13	95,5	1,8	0,02	5,7	0,45	2,4
14	93,7	2,2	0,11	4,9	0,42	2,36
15	98,3	1,9	0,14	3,4	0,44	1,92
16	96,6	2,6	0,53	3	0,44	2,23
17	82,3	2,5	0,86	3,9	0,44	2,09
18	93,6	3	1,26	3,8	0,45	1,57
19	96	2,4	0,95	4,4	0,41	1,64
20	102,4	2,5	0,52	9,9	0,42	2,8
21	92,9	5,7	1,1	5,1	0,41	1,69
22	92,3	3,8	0,49	4,9	0,44	1,97
23	90,6	1,7	0	5	0,45	2,14
24	92,3	1,7	0,02	6,3	0,5	2,31
25	92,1	1,7	0,05	4,8	0,48	2,38
26	98,1	1,7	0,01	3,4	0,46	2,27
27	96,9	1,9	0	4,1	0,47	2,46
28	83,3	2	0,09	3,8	0,48	2,4
29	91	1,9	0	3,1	0,44	2,08
30	85	1,7	0,01	4,8	0,45	1,86
media	<b>93,46</b>	<b>2,14</b>	<b>0,21</b>	<b>6,44</b>	<b>0,45</b>	<b>2,46</b>
Limiti	120	50	10	50	10	30

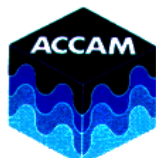


ACCAM S.P.A.



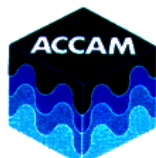
Linea 1 ferma per manutenzione fino al 04/09/16 e dal 21/09/16.





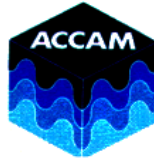
ACCAM S.P.A.

REPORT LINEA 1 OTTOBRE 2016						
Data	NOx	SO <sub>2</sub>	HCl	CO	PLV	NH <sub>3</sub>
	mg/Nm <sup>3</sup>	mg/Nm <sup>3</sup>	mg/Nm <sup>3</sup>	mg/Nm <sup>3</sup>	mg/Nm <sup>3</sup>	mg/Nm <sup>3</sup>
	media giorn.	media giorn.	media giorn.	media giorn.	media giorn.	media giorn.
1	87,2	1,4	1,94	7,6	2,31	3,19
2	93,7	0	2,02	7,8	1,06	2,55
3	84,2	0	2,07	8	0,9	2,63
4	78,2	1,3	2,11	8	0,85	2,7
5	86,4	0,5	2,07	7,6	0,54	2,52
6	84,5	0	2,17	7,6	0,79	2,42
7	82,2	0,2	2,31	7,8	0,87	2,46
8	76,3	0	2,27	7,6	0,98	2,4
9	93,1	0	2,16	7,6	1,12	2,36
10	85,6	0	2,3	8	0,88	2,5
11	95,6	0,5	2,38	7,8	0,67	2,45
12	102,3	2,6	2,45	7,9	0,77	2,43
13	87,7	1,9	2,39	7,8	0,51	2,44
14	95,5	0,2	2,19	7,9	0,46	2,45
15	92,7	0,3	2,27	8,2	0,57	2,54
16	93,9	0	2,16	8	0,92	2,5
17	91,7	0	2,26	8,1	0,6	2,51
18	88,7	1,2	2,39	7,9	0,64	2,48
19	103,2	8,6	3,43	5	0,58	1,17
20	98,9	10,6	2,92	4,2	0,45	1,03
21	85,5	1	1,96	7,5	0,47	2,38
22	96,6	0,3	1,94	7,5	0,59	2,34
23	102,5	0,4	1,94	7,6	0,59	2,34
24	92,4	0	1,95	7,7	0,6	2,36
25	95,4	0	1,9	7,6	0,75	2,35
26	95,2	0,1	1,94	7,8	0,8	2,4
27	92	0,4	1,94	7,7	0,8	2,4
28	85	0,2	1,95	7,7	0,74	2,54
29	91	0	2	7,9	0,7	3,07
30	99,3	0	2,18	7,8	0,77	2,41
31	93,1	0	2,06	7,9	0,78	2,51
media	<b>91,28</b>	<b>1,02</b>	<b>2,19</b>	<b>7,58</b>	<b>0,78</b>	<b>2,41</b>
Limiti	120	50	10	50	10	30

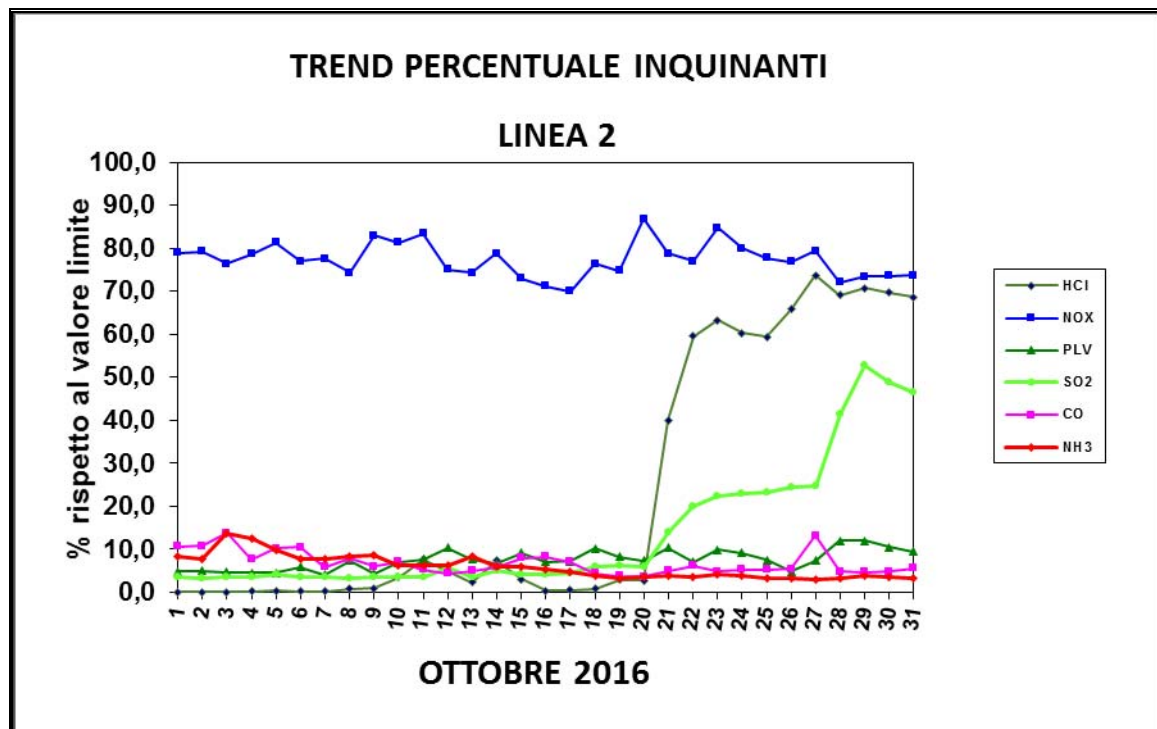
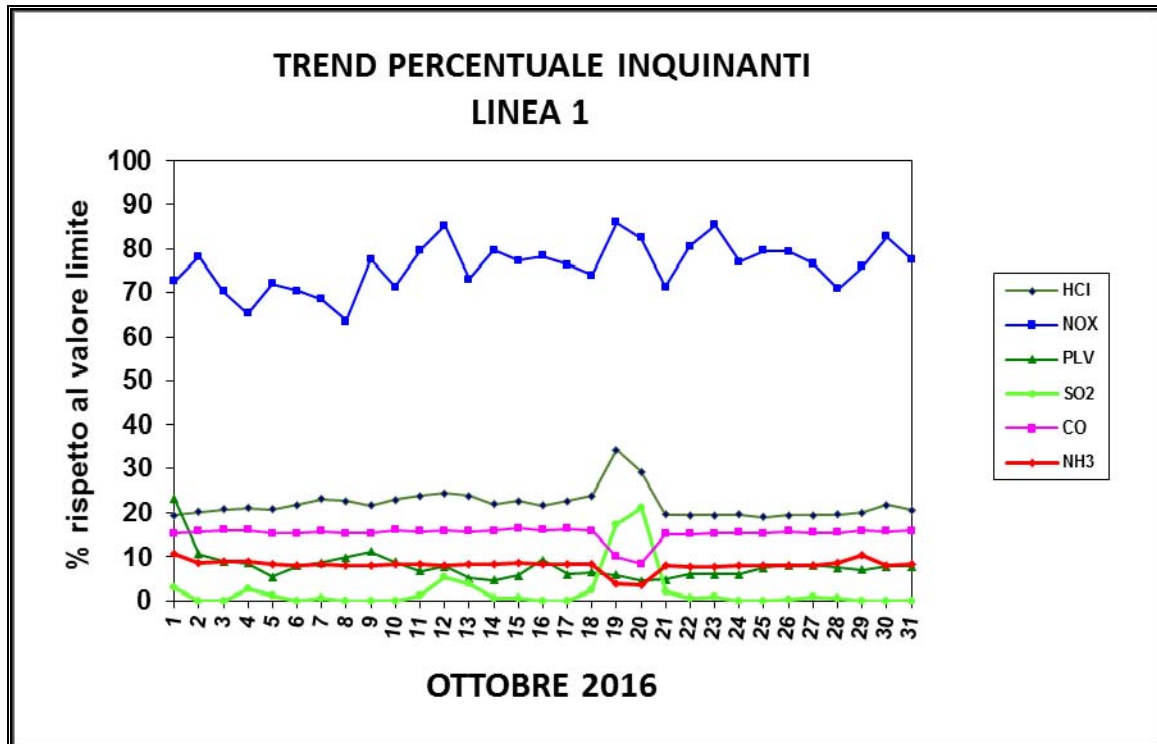


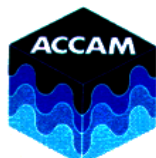
ACCAM S.P.A.

REPORT LINEA 2 OTTOBRE 2016						
Data	NOx	SO <sub>2</sub>	HCl	CO	PLV	NH <sub>3</sub>
	mg/Nm <sup>3</sup>	mg/Nm <sup>3</sup>	mg/Nm <sup>3</sup>	mg/Nm <sup>3</sup>	mg/Nm <sup>3</sup>	mg/Nm <sup>3</sup>
	media giorn.	media giorn.	media giorn.	media giorn.	media giorn.	media giorn.
1	94,7	1,7	0	5,3	0,48	2,52
2	95	1,6	0	5,4	0,49	2,29
3	91,6	1,8	0	6,9	0,47	4,09
4	94,4	1,8	0,01	3,8	0,45	3,7
5	97,6	2	0,03	5,1	0,45	2,92
6	92,3	1,8	0,01	5,2	0,59	2,3
7	93	1,7	0,01	2,9	0,41	2,27
8	89,1	1,6	0,07	3,9	0,74	2,52
9	99,5	1,7	0,09	3	0,44	2,58
10	97,5	1,7	0,35	3,5	0,69	1,9
11	100	1,8	0,77	2,6	0,77	1,9
12	90	2,8	0,48	2,2	1,03	1,84
13	89,1	1,7	0,22	2,5	0,77	2,49
14	94,5	2,5	0,73	2,9	0,68	1,8
15	87,6	2	0,3	4	0,91	1,75
16	85,4	2	0,03	4,1	0,71	1,58
17	83,9	2,2	0,05	3,5	0,72	1,44
18	91,6	3	0,07	2,2	1,02	1,15
19	89,7	3,1	0,29	1,9	0,82	0,96
20	104,1	2,9	0,27	1,8	0,74	1,04
21	94,5	7	4	2,5	1,03	1,17
22	92,4	9,9	5,95	3,1	0,71	1,02
23	101,7	11,2	6,32	2,4	0,98	1,25
24	95,9	11,4	6,02	2,6	0,91	1,19
25	93,2	11,6	5,94	2,6	0,75	0,94
26	92,2	12,2	6,58	2,7	0,48	0,94
27	95,2	12,4	7,37	6,6	0,73	0,88
28	86,5	20,7	6,9	2,4	1,19	0,99
29	88	26,4	7,07	2,3	1,2	1,16
30	88,2	24,4	6,97	2,4	1,05	1,02
31	88,4	23,3	6,86	2,8	0,94	0,98
media	<b>92,80</b>	<b>6,84</b>	<b>2,38</b>	<b>3,39</b>	<b>0,75</b>	<b>1,76</b>
Limiti	120	50	10	50	10	30



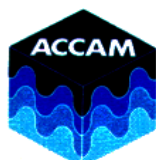
ACCAM S.P.A.





ACCAM S.P.A.

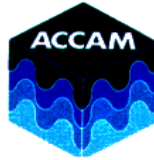
REPORT LINEA 1 NOVEMBRE 2016						
Data	NOx	SO <sub>2</sub>	HCl	CO	PLV	NH <sub>3</sub>
	mg/Nm <sup>3</sup>	mg/Nm <sup>3</sup>	mg/Nm <sup>3</sup>	mg/Nm <sup>3</sup>	mg/Nm <sup>3</sup>	mg/Nm <sup>3</sup>
	media giorn.	media giorn.	media giorn.	media giorn.	media giorn.	media giorn.
1	96,5	0	2,18	7,9	0,82	2,45
2	93	0	2,04	7,8	0,78	2,62
3	79,9	0	1,97	7,9	0,67	3,16
4	83,1	0	2,14	8	1,1	2,83
5	86,6	0,8	2,12	7,7	0,79	2,43
6	99	0,1	2,17	7,5	0,52	2,36
7	95,5	0	1,98	7,7	0,73	2,41
8	105	0	2,09	7,8	0,9	2,7
9	91,4	0,4	2,08	7,6	0,89	2,66
10	81,9	0,2	2,06	7,6	0,85	2,71
11	87,9	0,3	2,04	7,7	0,95	3,46
12	82,7	0,1	2,07	7,7	1,08	2,83
13	61,7	0,1	2,1	8,2	0,71	2,7
14	83,3	0,1	2,01	7,6	1,15	2,52
15	87,9	0,2	2,16	8	1,55	2,49
16	87,4	1,1	2,02	7,7	1,04	2,44
17	82,5	0,7	2,06	7,6	0,94	2,45
18	87,3	1,2	2,02	7,7	1,43	2,54
19	87	0,8	2,1	8,8	1,84	2,62
20	89,6	1	2,13	7,9	0,94	2,51
21	96,1	0,3	2,11	7,8	1,1	2,49
22	92,2	0,8	2,17	8,1	1,38	2,58
23	81,2	0,2	2,13	8,5	1,54	2,96
24	95,2	0,7	2,11	7,9	1,21	2,54
25	86,1	1,2	2,13	8,2	1,5	2,65
26	79	1,3	2,16	8,4	2,02	2,79
27	95,8	0	2,14	8,3	2,2	2,7
28	87	0,6	2,25	8,3	1,84	2,71
29	89,6	0,2	2,33	8,3	2,57	2,8
30	92,3	0,1	2,1	8,1	2,5	2,66
media	<b>88,12</b>	<b>0,42</b>	<b>2,11</b>	<b>7,94</b>	<b>1,25</b>	<b>2,66</b>
Limiti	120	50	10	50	10	30



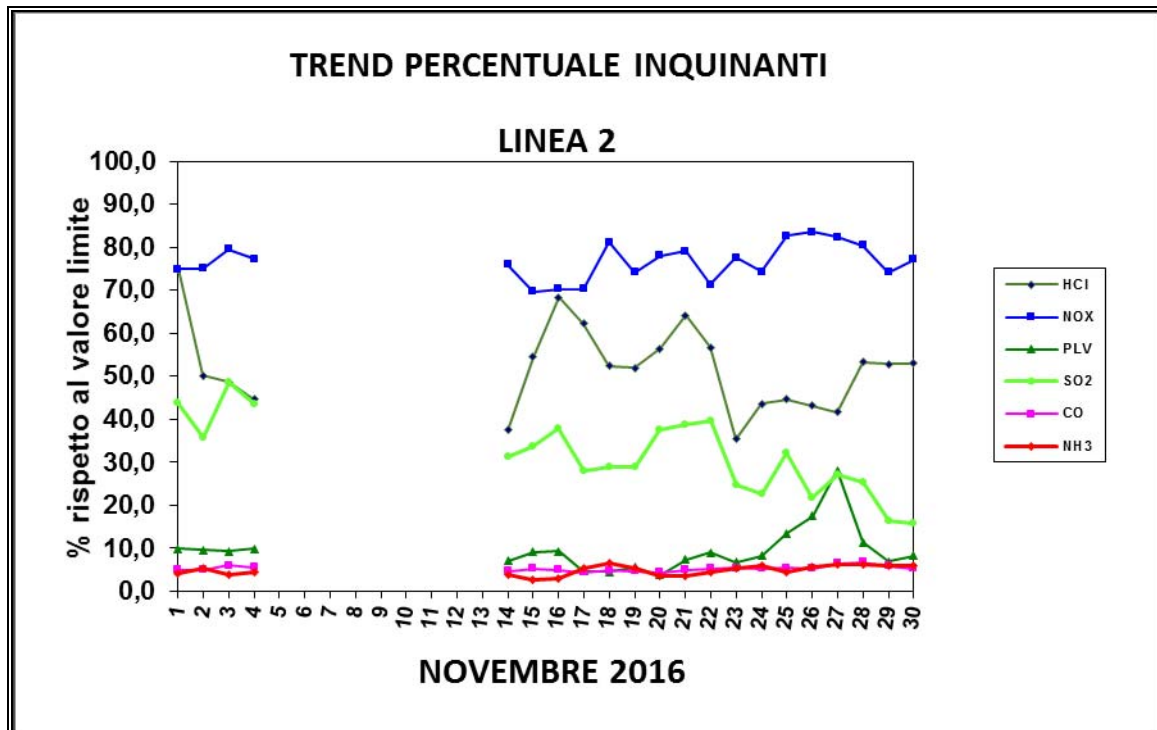
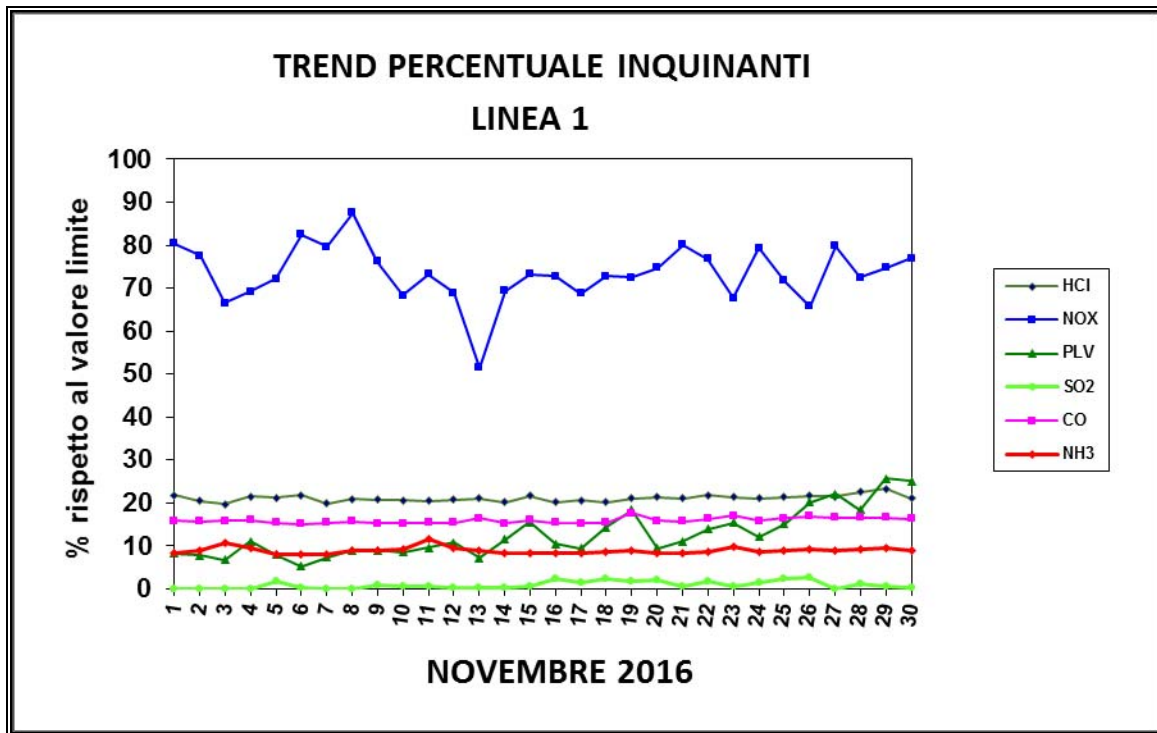
ACCAM S.P.A.

REPORT LINEA 2 NOVEMBRE 2016							
Data	NOx	SO <sub>2</sub>	HCl	CO	PLV	NH <sub>3</sub>	
	mg/Nm <sup>3</sup>	mg/Nm <sup>3</sup>	mg/Nm <sup>3</sup>	mg/Nm <sup>3</sup>	mg/Nm <sup>3</sup>	mg/Nm <sup>3</sup>	
	media giorn.	media giorn.	media giorn.	media giorn.	media giorn.	media giorn.	
1	89,9	21,9	7,49	2,5	0,98	1,22	
2	90	17,9	5,01	2,5	0,95	1,56	
3	95,5	24,3	4,86	3	0,92	1,14	
4	92,7	21,7	4,46	2,8	0,98	1,3	
5	<b>LINEA FERMA PER MANUTEZIONE</b>						
6							
7							
8							
9							
10							
11							
12							
13							
14	91,1	15,7	3,75	2,3	0,71	1,17	
15	83,6	16,9	5,45	2,6	0,91	0,77	
16	84,3	18,9	6,83	2,5	0,93	0,88	
17	84,3	14	6,22	2,2	0,47	1,56	
18	97,3	14,4	5,24	2,4	0,45	1,91	
19	89	14,5	5,19	2,3	0,56	1,62	
20	93,6	18,7	5,64	2,2	0,37	1,07	
21	94,9	19,4	6,42	2,5	0,74	1,07	
22	85,6	19,8	5,67	2,6	0,9	1,34	
23	93,1	12,3	3,54	2,7	0,68	1,57	
24	89,2	11,3	4,35	2,6	0,83	1,76	
25	99,1	16,1	4,46	2,7	1,35	1,36	
26	100,2	10,9	4,31	2,6	1,75	1,7	
27	98,8	13,6	4,17	3,2	2,8	1,89	
28	96,4	12,7	5,33	3,4	1,13	1,85	
29	89	8,2	5,28	2,9	0,69	1,77	
30	92,5	7,9	5,3	2,6	0,82	1,73	
media	<b>91,91</b>	<b>15,77</b>	<b>5,19</b>	<b>2,62</b>	<b>0,95</b>	<b>1,44</b>	
Limiti	120	50	10	50	10	30	

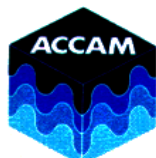




ACCAM S.P.A.

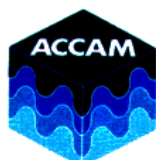


Linea 2: dal 5 al 13 novembre linea ferma per manutenzione.



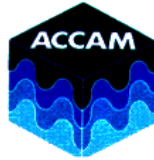
ACCAM S.P.A.

REPORT LINEA 1 DICEMBRE 2016						
Data	NOx	SO <sub>2</sub>	HCl	CO	PLV	NH <sub>3</sub>
	mg/Nm <sup>3</sup>	mg/Nm <sup>3</sup>	mg/Nm <sup>3</sup>	mg/Nm <sup>3</sup>	mg/Nm <sup>3</sup>	mg/Nm <sup>3</sup>
	media giorn.	media giorn.	media giorn.	media giorn.	media giorn.	media giorn.
1	97,3	0	1,95	7,8	1,57	2,44
2	99,9	1	1,93	7,7	1,05	2,39
3	93,5	0	1,98	7,9	1,03	2,5
4	86,8	0	2,02	8	1,05	2,56
5	87,6	0,9	2,01	7,8	1,15	2,44
6	89,6	0,4	1,96	7,7	0,9	2,4
7	89,3	0	2,01	7,9	0,85	2,56
8	99,2	0,6	2,05	8,6	1,31	2,53
9	98,8	0,6	1,96	7,9	1,19	2,41
10	101,2	0	1,91	7,7	0,77	2,35
11	94,3	0	1,94	7,8	0,95	2,39
12	89,6	0,1	1,91	7,7	1	2,36
13	88,5	0,4	1,99	8	0,99	2,45
14	92,4	0,9	1,95	7,8	1,3	2,4
15	90,5	0,6	1,96	7,9	1,26	2,41
16	87,6	0,6	1,89	8	0,81	2,33
17	92,2	0	1,91	7,7	0,77	2,36
18	91,5	0,3	1,98	8	0,91	2,44
19	85,4	2,5	2	8	1,2	2,46
20	88,7	0,6	1,94	7,8	1,13	2,39
21	76,6	0	1,91	7,7	0,54	2,36
22	77	0,2	1,88	7,6	1,23	2,32
23	75,9	1,5	1,93	7,8	1,47	2,38
24	75,9	0,7	1,95	7,9	2,38	2,41
25	85,8	0,9	1,97	8,2	2,96	2,43
26	71,7	0,7	2,05	8,4	0,83	2,52
27	77,7	0	1,92	7,7	0,79	2,37
28	71,1	1,6	1,95	7,9	0,83	2,41
29	72,1	0,3	2,44	8,2	0,98	2,74
30	73,7	1,2	1,98	8	0,81	2,45
31	84,7	0,7	2,01	8,1	0,96	2,48
<b>media</b>	<b>86,65</b>	<b>0,56</b>	<b>1,98</b>	<b>7,91</b>	<b>1,13</b>	<b>2,43</b>
<b>Limiti</b>	<b>120</b>	<b>50</b>	<b>10</b>	<b>50</b>	<b>10</b>	<b>30</b>



ACCAM S.P.A.

REPORT LINEA 2 DICEMBRE 2016						
Data	NOx	SO <sub>2</sub>	HCl	CO	PLV	NH <sub>3</sub>
	mg/Nm <sup>3</sup>	mg/Nm <sup>3</sup>	mg/Nm <sup>3</sup>	mg/Nm <sup>3</sup>	mg/Nm <sup>3</sup>	mg/Nm <sup>3</sup>
	media giorn.	media giorn.	media giorn.	media giorn.	media giorn.	media giorn.
1	91,5	11,6	4,24	2,3	0,79	1,61
2	90,2	18,2	4,06	2,6	0,63	1,07
3	88	16,6	3,6	2,7	0,57	1,53
4	96,2	16,8	3,78	3	0,65	1,6
5	89,3	18,9	4,49	2,5	0,52	1,35
6	87,1	17	4,39	2,4	0,43	1,4
7	92,8	14,4	4,58	2,8	0,5	2,01
8	95,9	13,5	4,29	2,7	0,42	2,17
9	90,3	20,9	5,27	2,5	0,79	1,16
10	92,8	17,5	5,33	2,4	0,68	1,07
11	88,9	18,3	4,84	4,3	1,13	1,16
12	87,3	17,2	4,73	2,4	0,64	1,06
13	82,3	16,8	4,27	3,5	0,73	1,56
14	86,8	13,9	5,48	2,6	1,08	1,54
15	90,8	18,6	5,79	2,6	0,72	1,2
16	89,8	18,7	6,41	2,6	0,52	1,67
17	98,7	11,9	4,85	2,9	1,05	2,08
18	81,6	14,5	4,85	2,6	0,39	1,76
19	91,3	14	5,66	3,2	0,56	2,28
20	94,2	13	3,51	2,6	0,52	6,94
21	88,6	12,1	5,04	2,4	0,48	1,77
22	86,6	15,9	4,44	2,6	0,65	1,25
23	78,6	14,4	4,81	2,6	1,13	2,43
24	82,9	11,3	5,01	2,5	0,73	1,94
25	84,9	12,8	4,56	2,7	1,05	2,34
26	83,6	13,9	5,04	3,2	1,03	2,26
27	85,6	12,9	4,5	3,2	1,1	1,97
28	84,7	13,9	4,65	2,5	1,81	1,6
29	90,8	15,2	4,31	3,1	0,74	1,28
30	83,3	21,3	4,09	2,8	0,73	0,81
31	85,5	20,8	2,86	3,2	0,73	0,91
media	<b>88,42</b>	<b>15,70</b>	<b>4,64</b>	<b>2,77</b>	<b>0,76</b>	<b>1,77</b>
Limiti	120	50	10	50	10	30



ACCAM S.P.A.

