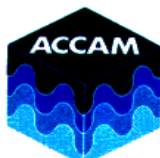


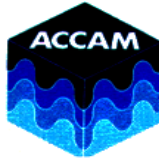
ACCAM S.P.A.

REPORT LINEA 1 GENNAIO 2017						
Data	NOx	SO ₂	HCl	CO	PLV	NH ₃
	mg/Nm ³	mg/Nm ³	mg/Nm ³	mg/Nm ³	mg/Nm ³	mg/Nm ³
	media giorn.	media giorn.	media giorn.	media giorn.	media giorn.	media giorn.
1	84,5	1	2,01	8,1	0,99	2,48
2	78,4	0	1,97	7,9	0,75	2,42
3	74,6	0	2	8	0,92	2,47
4	78,2	0,3	2	8,1	1,6	2,47
5	80	1,3	2	8,2	1,25	2,46
6	69,7	1,3	2,85	8,2	0,98	3,07
7	85,5	0,2	2,16	8,1	1,7	2,56
8	94,5	0,8	2,03	8,2	1,57	2,5
9	65,1	0,4	2,48	8,3	1,93	2,78
10	61,5	0	2,11	8,5	4,53	2,6
11	86	0,4	1,94	7,9	1,19	2,39
12	94,6	1,6	1,97	8,9	0,96	2,43
13	90	2,4	1,93	7,8	0,66	2,38
14	76,6	0,8	2,32	7,7	0,58	2,55
15	77,7	1,1	2,2	7,9	1,07	2,71
16	73,4	1,6	1,96	7,9	0,66	2,42
17	85,1	0,8	1,93	7,8	0,86	2,38
18	81,7	0,9	2,06	8,6	1,48	2,54
19	88,7	1,1	1,95	8	1,2	2,4
20	81,7	0,2	1,97	8	1,17	2,43
21	84,4	0,1	1,95	8	4,55	2,4
22	89,9	0,8	1,98	8	1,8	2,44
23	97,2	1,1	2,01	8,4	1,85	2,47
24	92,4	3	1,92	7,7	1,03	2,37
25	84,1	0,5	1,95	7,8	2,23	2,4
26	93,5	1,1	1,97	8,2	0,96	2,43
27	96,2	1,4	3,16	7,9	0,95	3,65
28	84,9	0,4	4,09	7,9	1,3	5,51
29	84,9	0,4	3,25	7,8	1,05	4,4
30	78,4	1	3,06	7,8	0,99	3,91
31	88,4	0	2,85	7,8	0,91	3,63
media	83,28	0,84	2,26	8,05	1,41	2,78
Limiti	120	50	10	50	10	30

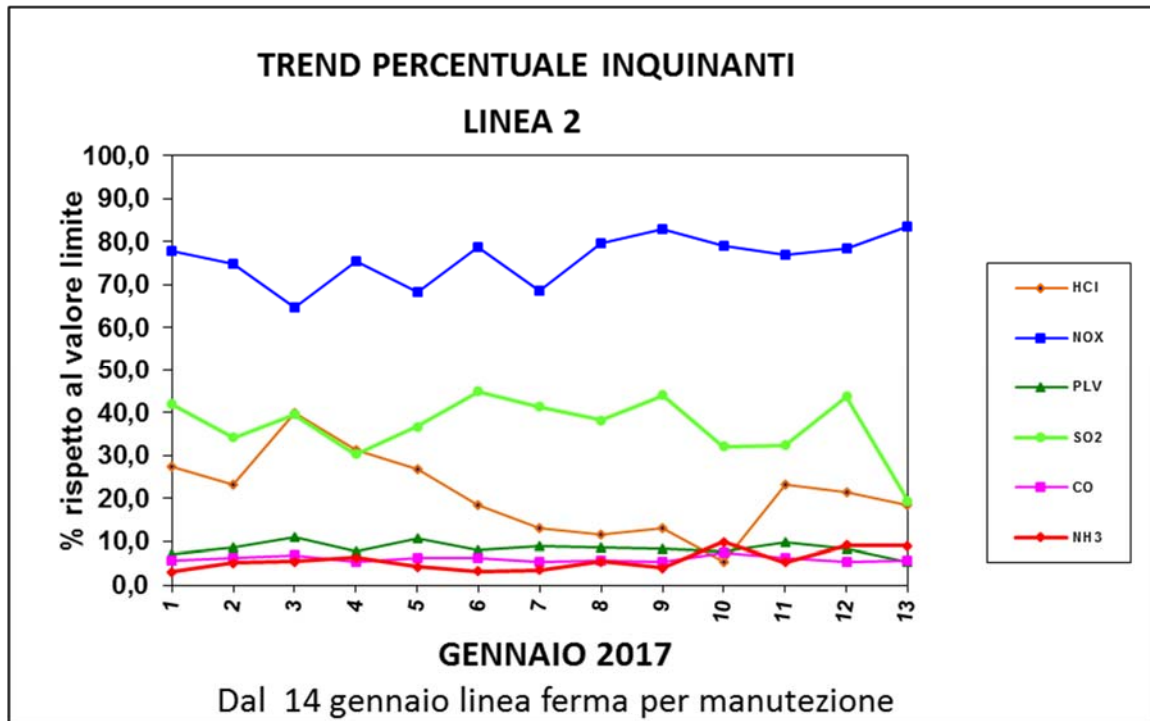
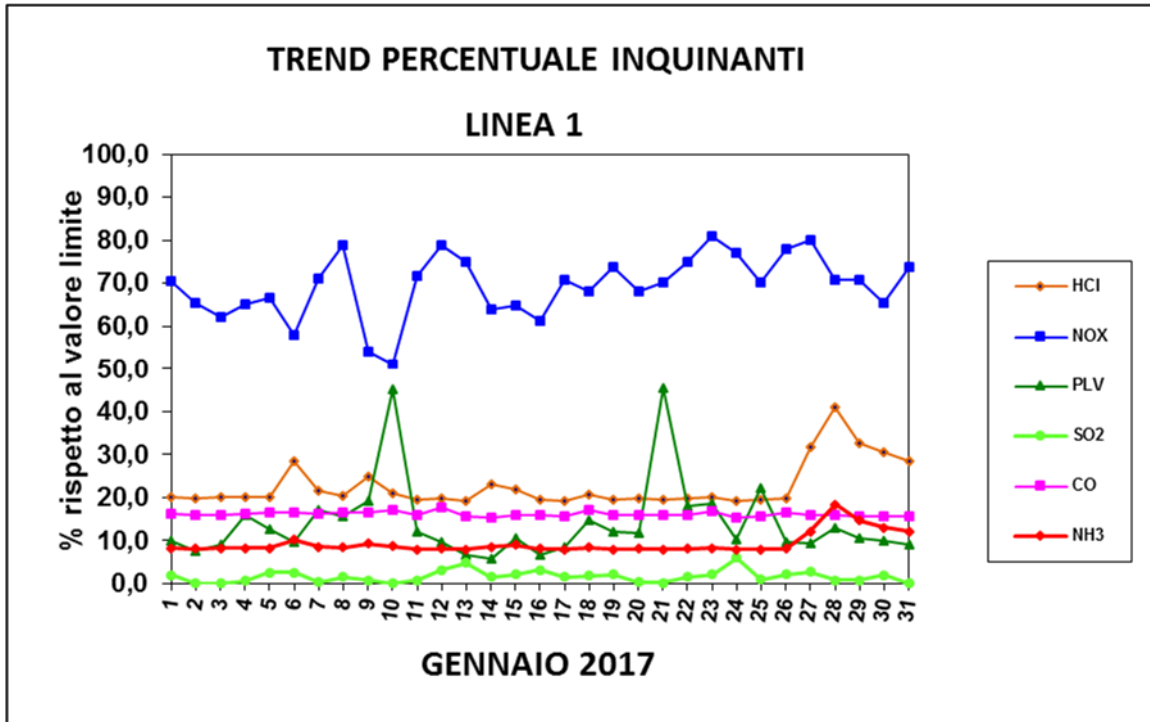


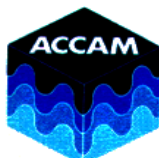
ACCAM S.P.A.

REPORT LINEA 2 GENNAIO 2017							
Data	NOx	SO ₂	HCl	CO	PLV	NH ₃	
	mg/Nm ³	mg/Nm ³	mg/Nm ³	mg/Nm ³	mg/Nm ³	mg/Nm ³	
	media giorn.	media giorn.	media giorn.	media giorn.	media giorn.	media giorn.	
1	93,6	21	2,74	2,8	0,73	0,92	
2	89,7	17,1	2,32	3,1	0,86	1,56	
3	77,7	19,8	3,99	3,5	1,1	1,63	
4	90,6	15,2	3,13	2,7	0,78	1,89	
5	82	18,4	2,69	3,1	1,08	1,28	
6	94,6	22,5	1,84	3,1	0,81	0,96	
7	82,5	20,7	1,31	2,7	0,89	1,06	
8	95,7	19,1	1,17	2,8	0,86	1,64	
9	99,5	22	1,32	2,7	0,83	1,18	
10	95	16,1	0,54	3,8	0,77	2,99	
11	92,3	16,2	2,34	3,2	0,99	1,57	
12	94,2	21,9	2,15	2,7	0,83	2,77	
13	100,1	9,7	1,84	2,8	0,54	2,7	
14	LINEA FERMA PER MANUTEZIONE						
15							
16							
17							
18							
19							
20							
21							
22							
23							
24							
25							
26							
27							
28							
29							
30							
31							
media	91,35	18,44	2,11	3,00	0,85	1,70	
Limiti	120	50	10	50	10	30	



ACCAM S.P.A.





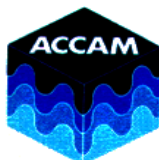
ACCAM S.P.A.

REPORT LINEA 1 FEBBRAIO 2017							
Data	NOx	SO ₂	HCl	CO	PLV	NH ₃	
	mg/Nm ³	mg/Nm ³	mg/Nm ³	mg/Nm ³	mg/Nm ³	mg/Nm ³	
	media giorn.	media giorn.	media giorn.	media giorn.	media giorn.	media giorn.	
1	98,8	0	2,88	7,8	1,4	3,76	
2	90,5	0,3	2,15	7,8	3,05	2,93	
3	87,7	1,3	1,93	8,1	1,55	2,43	
4	90,4	0	1,93	7,8	1,3	2,38	
5	87,2	0	1,98	8,1	1,06	2,44	
6	87,7	11,7	1,04	5	1,12	1,15	
7	93,2	21,9	0,16	2,3	0,97	0	
8	91,8	26,5	0,65	3,4	0,96	0,49	
9	LINEA FERMA PER MANUTEZIONE						
10							
11							
12							
13							
14							
15							
16							
17							
18							
19							
20							
21							
22							
23	88,2	4,2	2,44	2	1,23	0,18	
24	80,6	2,3	1,92	5,5	0,96	0,99	
25	85,5	1,9	1,79	7,2	0,55	2,2	
26	86,1	1,7	1,81	7,3	0,54	2,23	
27	93,9	1,2	1,47	3,8	0,62	1,22	
28	94,2	3	1,48	3,2	0,74	0,66	
media	89,70	5,43	1,69	5,66	1,15	1,65	
Limiti	120	50	10	50	10	30	

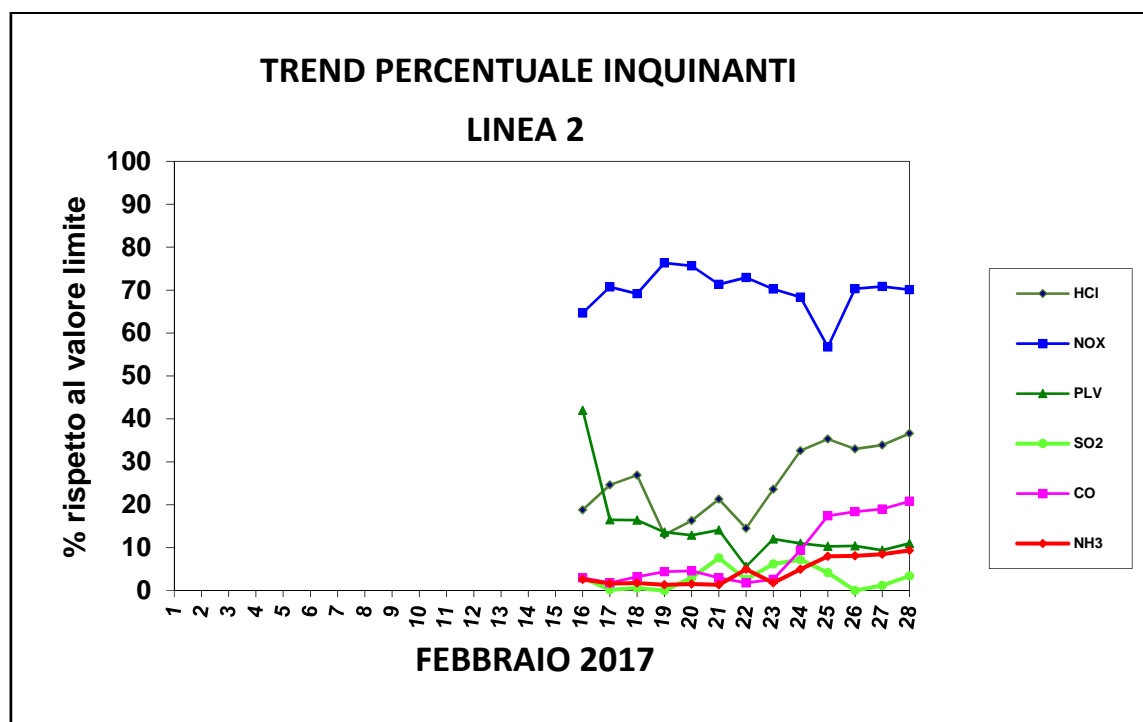
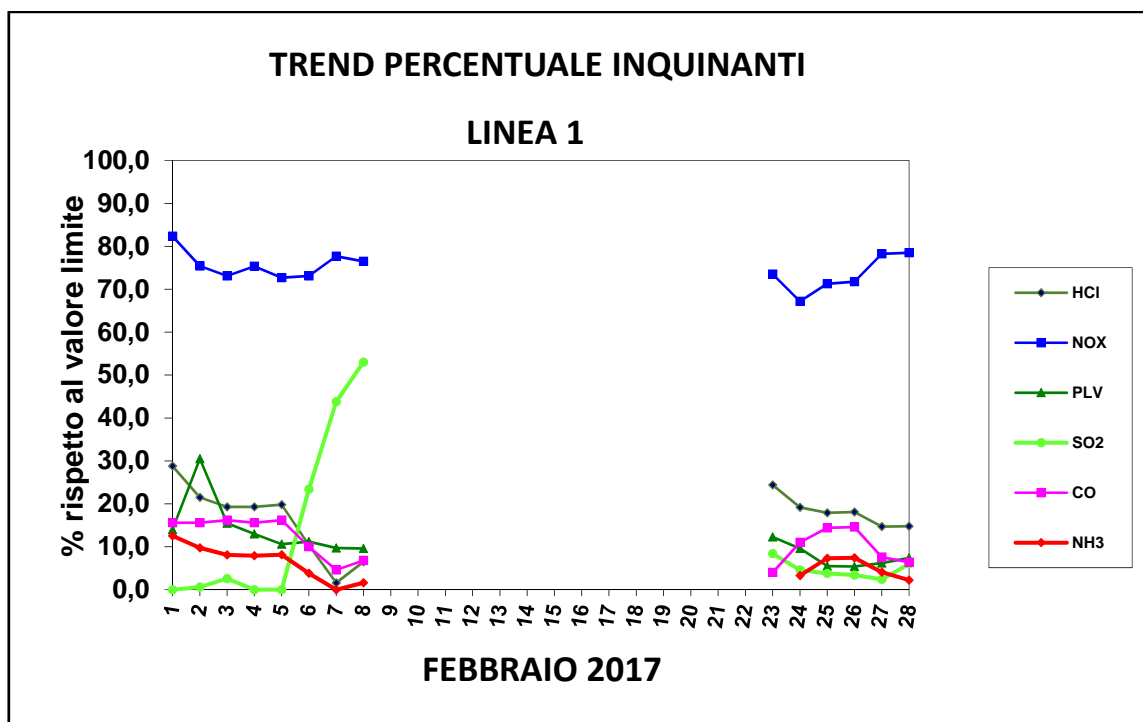


ACCAM S.P.A.

REPORT LINEA 2 FEBBRAIO 2017						
Data	NOx	SO ₂	HCl	CO	PLV	NH ₃
	mg/Nm ³	mg/Nm ³	mg/Nm ³	mg/Nm ³	mg/Nm ³	mg/Nm ³
	media giorn.	media giorn.	media giorn.	media giorn.	media giorn.	media giorn.
1						
2						
3						
4						
5						
6						
7						
8						
9						
10						
11						
12						
13						
14						
15						
16	77,6	1,5	1,88	1,5	4,2	0,78
17	84,9	0,1	2,46	0,9	1,65	0,49
18	83	0,3	2,69	1,6	1,64	0,53
19	91,6	0	1,3	2,2	1,36	0,41
20	90,8	1,5	1,63	2,3	1,29	0,46
21	85,6	3,8	2,13	1,5	1,41	0,4
22	87,5	1,3	1,45	0,9	0,56	1,49
23	84,3	3,1	2,36	1,3	1,2	0,54
24	82	3,6	3,26	4,7	1,1	1,49
25	68,1	2,1	3,53	8,7	1,03	2,4
26	84,4	0	3,3	9,2	1,04	2,43
27	85	0,6	3,39	9,5	0,94	2,54
28	84,1	1,7	3,66	10,4	1,1	2,81
media	83,76	1,51	2,54	4,21	1,42	1,29
Limiti	120	50	10	50	10	30

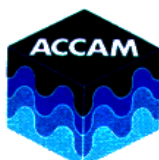


ACCAM S.P.A.



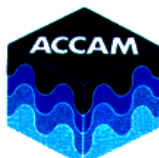
Dal 9 al 22 febbraio linea 1 ferma per manutenzione.

Fino al 15 febbraio linea 2 ferma per manutenzione.



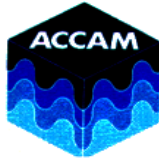
ACCAM S.P.A.

REPORT LINEA 1 MARZO 2017						
Data	NOx	SO ₂	HCl	CO	PLV	NH ₃
	mg/Nm ³	mg/Nm ³	mg/Nm ³	mg/Nm ³	mg/Nm ³	mg/Nm ³
	media giorn.	media giorn.	media giorn.	media giorn.	media giorn.	media giorn.
1	95,5	2,2	1,18	1,1	0,55	0,39
2	LINEA FERMA PER MANUTEZIONE					
3						
4						
5						
6						
7						
8						
9						
10						
11						
12						
13						
14						
15	92,3	4,8	3,15	1,1	1,47	0,34
16	94,6	7,2	3,09	2,1	0,47	0,61
17	85,6	11,8	2,7	2,8	0,23	0,91
18	95,8	8,4	1,69	2,8	0,23	0,45
19	96,9	6,3	2,05	2,9	0,23	0,72
20	92,6	9,6	2,07	2,8	0,26	0,86
21	92,1	8,5	2,57	3	0,23	1,31
22	90,6	6,8	1,45	3,2	0,22	1,16
23	102,9	10,9	2	2,2	0,24	0,86
24	92,9	11,5	2,64	3,4	0,26	0,86
25	89,3	7,9	2	3,7	0,42	1,06
26	97,4	9,4	2,07	3,2	0,33	1,11
27	98,8	9,4	2,54	2,6	0,33	0,7
28	93,7	9,2	2,88	2	0,32	0,66
29	99,9	6,4	1,47	2,3	0,35	0,64
30	96,2	6,9	1,47	2,5	0,31	0,59
31	96,2	9,5	1,51	2,5	0,3	0,62
media	93,91	8,11	2,12	2,51	0,64	0,74
Limiti	120	50	10	50	10	30



ACCAM S.P.A.

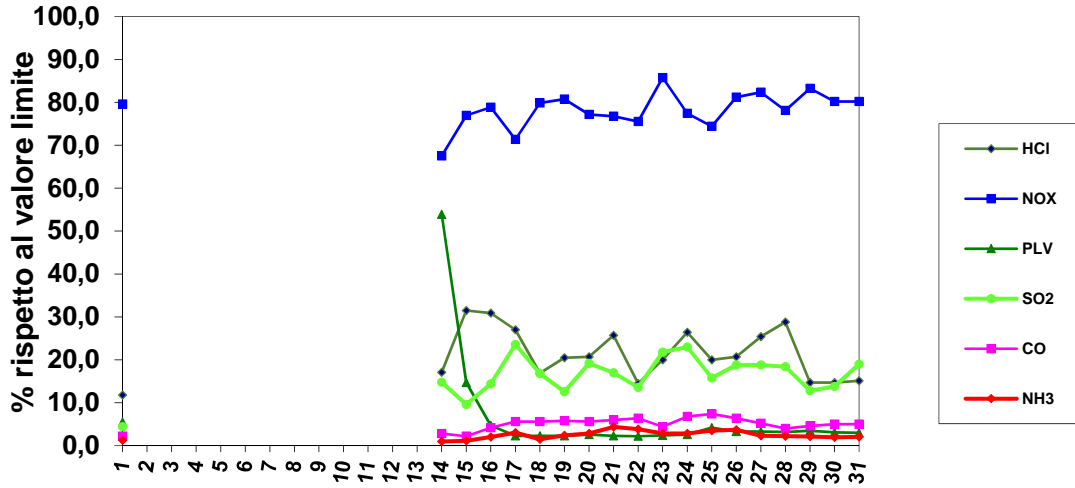
REPORT LINEA 2 MARZO 2017						
Data	NOx	SO ₂	HCl	CO	PLV	NH ₃
	mg/Nm ³	mg/Nm ³	mg/Nm ³	mg/Nm ³	mg/Nm ³	mg/Nm ³
	media giorn.	media giorn.	media giorn.	media giorn.	media giorn.	media giorn.
1	83,5	0,7	3,13	9,7	1,06	2,55
2	82,8	0,5	3	9,2	1,51	2,18
3	84,8	0	1,6	4,1	1,24	0,51
4	88,5	1,6	2,55	4,8	1,12	0,58
5	89,2	2	2,19	3,5	1,02	0,46
6	95,4	1,1	2,04	5,9	1,15	1,64
7	83,9	0,4	2,06	7,7	0,9	2,46
8	84,7	0,9	2,1	7,5	1,17	2,47
9	93,7	1,6	2,27	7,9	1,37	2,51
10	91,1	0,6	2,27	7,8	1,28	2,47
11	94,9	0,7	2,22	7,6	1,24	2,37
12	91,3	0,4	2,08	7,4	1,01	2,29
13	87,5	0,3	2,26	7,5	1,33	2,33
14	87,4	0	2,07	7,6	0,95	2,38
15	84,2	1,1	2,4	7,7	1,41	2,38
16	93,6	4,1	3,03	4,6	1,19	1,44
17	98,7	9	2,75	2,3	1,09	1,14
18	98,3	8,3	2,5	4,3	0,75	1,03
19	96,9	4,8	2,54	3	0,91	1,01
20	100,5	4	2,81	3	1,01	1,27
21	93,1	9,6	3,88	4,5	1,02	1,38
22	97,8	4,9	3,44	4,5	0,63	1,91
23	94,9	8,6	3,59	5,4	0,65	1,82
24	94,1	9,6	3,64	4,2	1,13	1,31
25	96,3	8,8	2,43	5,3	1,25	1,12
26	98,6	11	2,62	4,8	1,08	0,96
27	101	14,4	4,46	4,7	1,67	0,91
28	91,4	12,6	4,52	4,2	1,02	1,04
29	99,3	11,8	3,08	4,8	1,19	1,01
30	90,1	10,4	2,9	4,5	1,37	1
31	90,8	15,1	3,04	3	1,09	0,86
media	92,20	5,13	2,76	5,58	1,12	1,57
Limiti	120	50	10	50	10	30



ACCAM S.P.A.

TREND PERCENTUALE INQUINANTI

LINEA 1

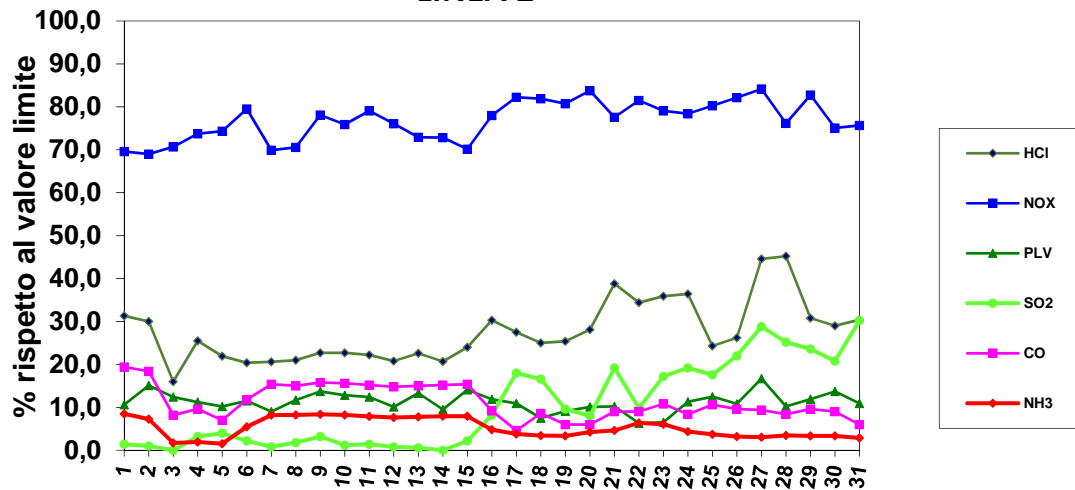


MARZO 2017

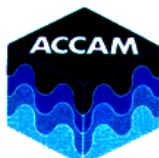
Dal 2 al 13 marzo linea ferma per manutezione

TREND PERCENTUALE INQUINANTI

LINEA 2

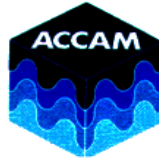


MARZO 2017



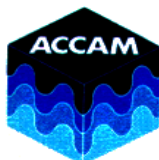
ACCAM S.P.A.

REPORT LINEA 1 APRILE 2017						
Data	NOx	SO ₂	HCl	CO	PLV	NH ₃
	mg/Nm ³	mg/Nm ³	mg/Nm ³	mg/Nm ³	mg/Nm ³	mg/Nm ³
	media giorn.	media giorn.	media giorn.	media giorn.	media giorn.	media giorn.
1	98	8	1,01	2,8	0,34	0,48
2	100,6	6,6	1,79	2,4	0,37	0,59
3	94,3	5,8	2,62	2,3	0,35	0,47
4	96,1	6	1,75	3,1	0,36	0,67
5	96,9	8,6	2,92	2,7	0,45	0,66
6	97,9	5,9	1,91	2,7	0,49	0,59
7	97,4	4,6	1,8	3,3	0,93	0,48
8	92,5	4,6	2,21	3,2	1,03	0,4
9	97,8	5,3	3,05	2,5	2,15	0,45
10	92,4	5,1	3,67	2,1	1,7	0,75
11	95,6	6,8	2,41	2,9	0,34	0,58
12	102,9	6,2	1,89	2,3	0,35	0,43
13	96,7	7	1,48	2,5	0,31	0,42
14	93	8,6	1,47	2,8	0,39	0,57
15	95,6	6,4	1,3	2,7	0,58	0,74
16	93,4	6,2	1,69	2,6	0,55	0,76
17	96,1	7,3	2,38	2,4	0,53	0,53
18	93,7	5,7	2,19	3,4	0,62	0,65
19	94,2	5,8	2,53	2,5	0,5	0,47
20	89	4,1	2	2,8	0,55	0,45
21	89,9	5,5	2,37	2,5	0,52	0,4
22	81,8	8	2,92	2,6	0,91	0,8
23	89,4	5	2,51	3,2	1,03	0,73
24	100,1	5,6	2,67	2,7	1,11	0,47
25	101,4	5,2	2,11	2	1,44	0,52
26	99,3	3,4	2,13	3,3	1,45	0,55
27	101	4,7	1,86	2,4	0,27	0,42
28	101,4	6,2	1,72	2,5	0,25	0,43
29	102,3	6,8	1,66	2,2	0,31	0,66
30	102,4	5,7	1,81	1,7	0,25	0,44
media	96,10	6,02	2,13	2,64	0,68	0,55
Limiti	120	50	10	50	10	30



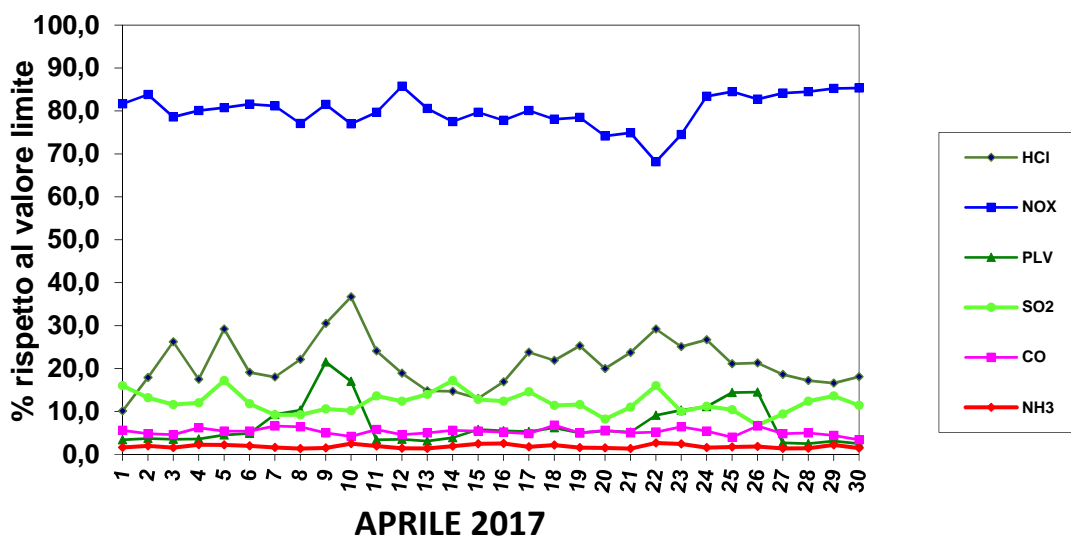
ACCAM S.P.A.

REPORT LINEA 2 APRILE 2017						
Data	NOx	SO ₂	HCl	CO	PLV	NH ₃
	mg/Nm ³	mg/Nm ³	mg/Nm ³	mg/Nm ³	mg/Nm ³	mg/Nm ³
	media giorn.	media giorn.	media giorn.	media giorn.	media giorn.	media giorn.
1	83,8	15	2,26	4,8	1,14	0,89
2	95,7	11,9	2,49	4,8	1,42	0,68
3	89,3	12,3	2,95	3,6	1,67	0,96
4	90,2	12,5	3,12	3,7	1,11	0,71
5	93,9	10,2	3,69	3	1,23	0,51
6	88,4	8,9	2,54	3,4	1,3	0,52
7	89,5	8,7	1,49	4,2	1,33	0,47
8	88,6	11,2	3,01	5,2	1,34	0,73
9	91,1	12,1	3,41	4,1	1,15	0,54
10	99,7	14,7	4,47	3,1	1,17	0,27
11	89,5	13,1	3,32	4	1,61	0,59
12	96,4	17,2	3,71	3,1	1,85	0,31
13	87,5	10,6	1,07	3,1	1,25	0,25
14	91,7	11,9	1,1	3,9	1,15	0,42
15	80,3	15,2	0,58	3,9	1,22	0,49
16	92,2	15	1,23	4,1	1,32	0,57
17	83,8	17,5	2,25	4,3	1,88	0,35
18	92,7	15,6	1,77	4,9	1,39	0,51
19	86,5	15	1,78	5,3	1,82	0,39
20	92	15,2	1,56	3,8	1,59	0,26
21	87,6	18,8	2,84	5,9	1,23	0,83
22	78,3	17,3	2,38	3,9	1,28	0,57
23	85,4	18,3	1,47	3,9	1,48	0,55
24	95,7	18,3	1,09	4,4	1,57	0,27
25	98,2	15,9	0,7	4,5	1,37	0,26
26	90,8	16,9	1,08	6,3	1,17	0,51
27	85,3	17,4	0,99	4,6	1,32	0,42
28	83,6	11,5	1,61	3	1,21	0,25
29	90,3	9,3	1,92	1,9	1,61	0,23
30	81,2	9,4	1,92	2,1	1,49	0,24
media	89,31	13,90	2,13	4,03	1,39	0,49
Limiti	120	50	10	50	10	30



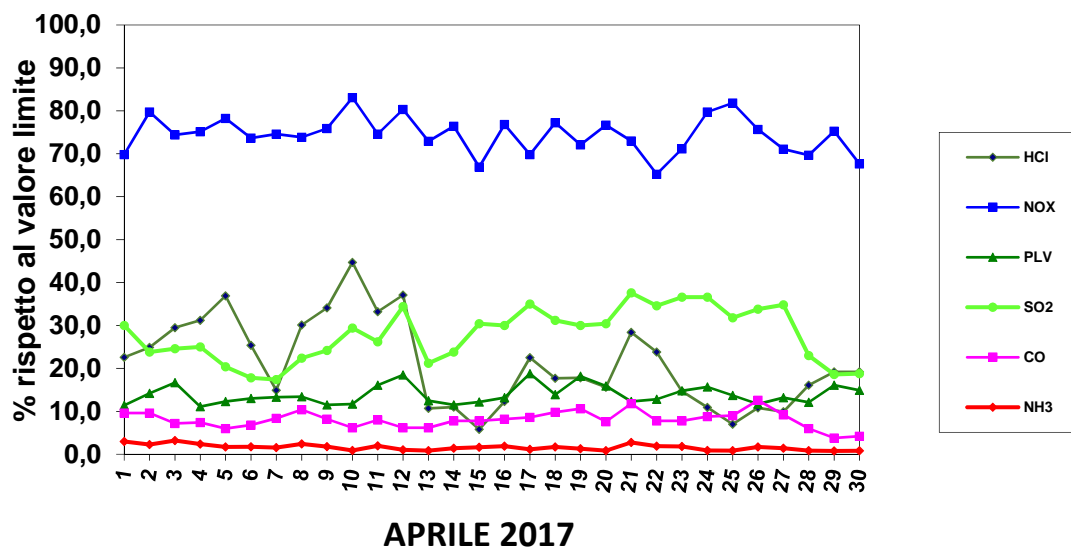
ACCAM S.P.A.

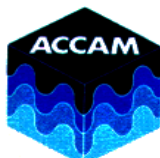
TREND PERCENTUALE INQUINANTI LINEA 1



Dal 30 aprile linea ferma per manutenzione

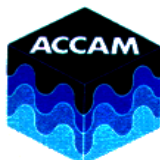
TREND PERCENTUALE INQUINANTI LINEA 2





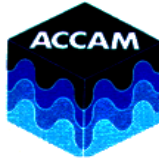
ACCAM S.P.A.

REPORT LINEA 1 MAGGIO 2017						
Data	NOx	SO ₂	HCl	CO	PLV	NH ₃
	mg/Nm ³	mg/Nm ³	mg/Nm ³	mg/Nm ³	mg/Nm ³	mg/Nm ³
	media giorn.	media giorn.	media giorn.	media giorn.	media giorn.	media giorn.
1	LINEA FERMA PER MANUTENZIONE					
2						
3						
4						
5						
6						
7						
8						
9						
10						
11						
12						
13						
14						
15	102	2	0,23	2,4	0,8	0,8
16	93,4	2,4	0,71	4,4	0,6	0,98
17	96	2	1,58	3	0,27	0,63
18	103,8	1,9	1,41	2,4	0,4	0,79
19	82,8	0,9	1,62	2,8	0,34	0,67
20	91,8	0,1	1,68	3,4	0,34	0,36
21	92,5	0,5	2,01	3,1	0,31	0,39
22	92	1,7	2,16	2,1	0,34	0,25
23	88,3	0,8	1,97	2,6	0,31	0,51
24	85,4	0,7	2,05	2,3	0,29	0,5
25	92,6	1,1	2,07	3,6	0,28	0,3
26	92,7	1,2	1,76	2,2	0,42	0,59
27	92	1,2	1,74	2,8	0,28	0,69
28	88,8	1,3	2,47	1,9	0,22	0,57
29	91	0,4	2,09	2,6	0,23	0,54
30	88,9	0,3	1,64	1,8	0,24	0,39
31	92,5	0,3	1,71	1,6	0,27	0,14
media	92,15	1,11	1,70	2,65	0,35	0,54
Limiti	120	50	10	50	10	30



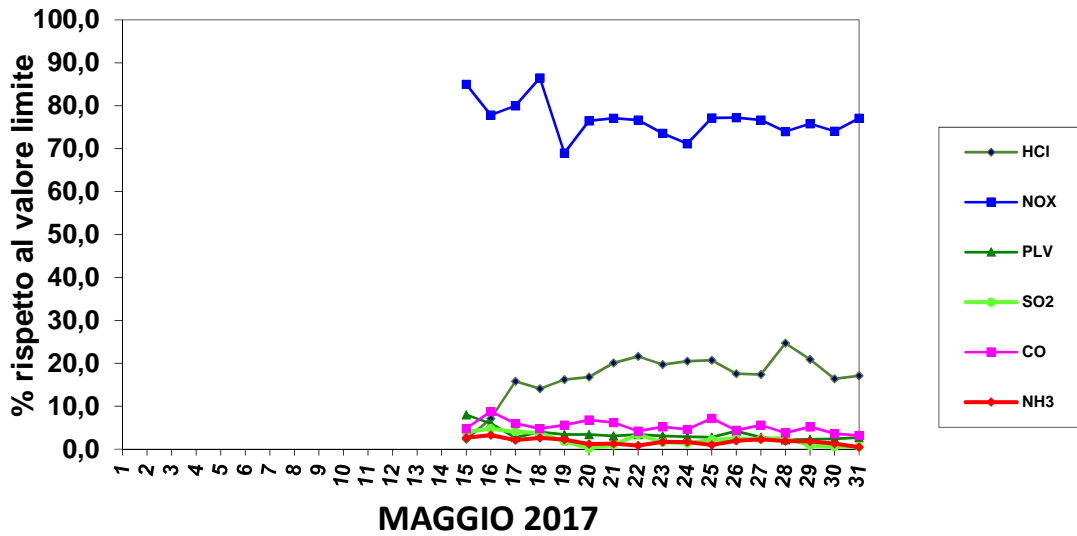
ACCAM S.P.A.

REPORT LINEA 2 MAGGIO 2017						
Data	NOx	SO ₂	HCl	CO	PLV	NH ₃
	mg/Nm ³	mg/Nm ³	mg/Nm ³	mg/Nm ³	mg/Nm ³	mg/Nm ³
	media giorn.	media giorn.	media giorn.	media giorn.	media giorn.	media giorn.
1	73,4	10	2,85	2	1,17	0,36
2	84,2	9,1	2,84	2,3	1,44	0,51
3	71	11,9	3,36	1,6	1,32	0,32
4	82,4	13	3,12	1,7	1,16	0,27
5	84,7	12,3	2,73	1,7	1,4	0,2
6	85,2	13,2	1,79	1,7	1,5	0,21
7	83,4	13,2	1,68	1,7	1,39	0,21
8	74	10,6	2,02	1,6	0,95	0,22
9	82	9,2	1,81	1,7	0,94	0,22
10	86,1	10,7	1,82	1,7	0,92	0,21
11	91,9	11,4	1,79	1,4	1,08	0,22
12	94,2	11,9	1,9	1,7	0,97	0,23
13	89,7	12,6	2,31	1,5	1,22	0,22
14	97,2	13,7	2,68	1,6	1,34	0,24
15	85,9	11,9	2,73	1,9	0,92	0,27
16	88	10,9	2,16	1,6	1,04	0,26
17	93,9	7,1	1,69	4,5	1,04	0,48
18	93,2	0,8	2,22	5,3	0,91	0,91
19	85,9	0,1	1,37	3,7	1,09	0,5
20	86	0,2	1,33	1,6	1,1	0,31
21	81,2	0,2	1,49	1,7	1,08	0,26
22	82	2,3	1,75	1,9	1,23	0,42
23	89,9	0,2	1,49	3,6	1,24	0,52
24	92,4	1,3	1,65	5,1	1,09	0,52
25	88,9	0,7	1,64	6,5	1,03	0,79
26	90,4	2,4	2,23	7,4	1,16	0,58
27	91,3	0,7	1,49	6,6	1,28	0,61
28	86,3	1,2	2,02	4,4	0,92	0,6
29	86,8	0,8	1,8	3,5	1,04	0,39
30	80,2	3,6	2,54	3,3	1,23	0,44
31	87,8	0,7	2,45	3,4	1,84	0,42
media	86,11	6,71	2,09	2,90	1,16	0,38
Limiti	120	50	10	50	10	30



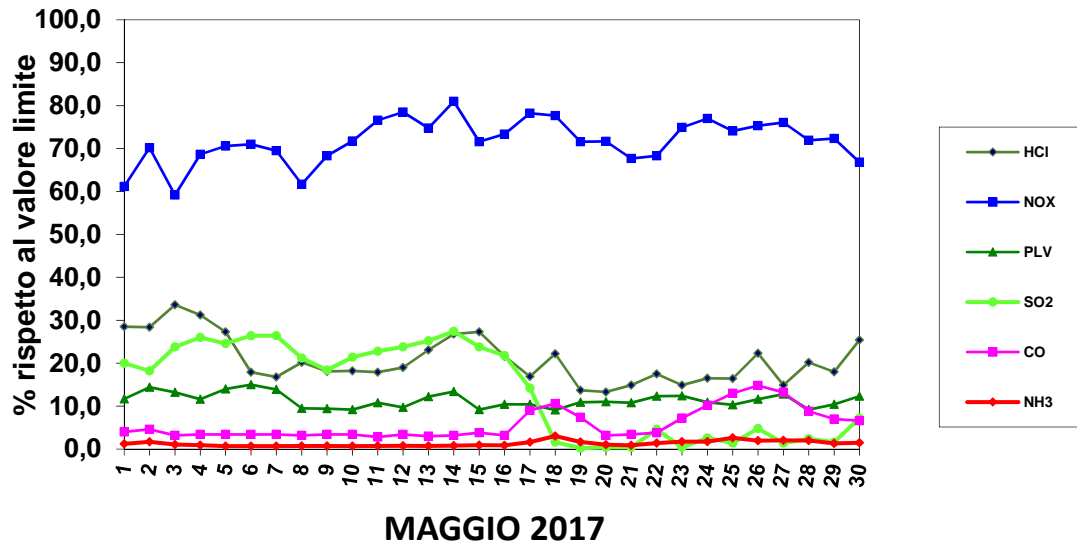
ACCAM S.P.A.

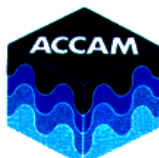
TREND PERCENTUALE INQUINANTI LINEA 1



Fino al 14 maggio linea ferma per manutenzione

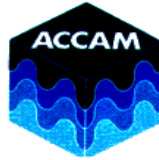
TREND PERCENTUALE INQUINANTI LINEA 2





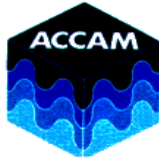
ACCAM S.P.A.

REPORT LINEA 1 GIUGNO 2017						
Data	NOx	SO ₂	HCl	CO	PLV	NH ₃
	mg/Nm ³	mg/Nm ³	mg/Nm ³	mg/Nm ³	mg/Nm ³	mg/Nm ³
	media giorn.	media giorn.	media giorn.	media giorn.	media giorn.	media giorn.
1	92,7	1	2,21	2	0,3	0,16
2	92,7	0,3	2,14	2,9	0,31	0,23
3	87,1	0,3	2	2,1	0,24	0,62
4	92,5	1,4	2,35	2,1	0,2	0,22
5	101,6	0,6	1,32	2,9	0,27	0,38
6	95	1,3	0,82	2,9	0,28	0,62
7	94	2,2	0,91	2,7	0,34	0,63
8	91,1	1,3	1,18	2,7	0,29	0,57
9	98,7	1,7	1,63	2,3	0,38	0,53
10	92,5	0,5	2,07	2,6	0,35	0,25
11	98	0,1	2,77	2,7	0,36	0,37
12	87,7	0,1	1,85	2,5	0,39	0,5
13	92,7	1,5	2,43	2,4	0,32	0,34
14	87,2	5,6	2,78	2,8	0,25	0,42
15	90,8	2,2	1,74	2,8	0,41	0,24
16	82,7	0,6	1,76	1,7	0,38	0,19
17	84,1	3,9	2,84	1,2	0,34	0,14
18	92,1	0,5	1,64	2	0,44	0,13
19	95,8	9,5	2,88	2,2	0,44	0,09
20	92,2	8,2	2,26	1,4	0,42	0,1
21	84,5	0,9	1,9	2,3	0,37	0,14
22	82,1	3,7	2,32	1,4	0,29	0,31
23	86,6	4	1,9	1,3	0,3	0,13
24	86,5	4,9	2,08	1,9	0,34	0,33
25	92,8	5,6	2,19	1,3	0,25	0,14
26	88,9	2,9	1,45	1,6	0,39	0,13
27	95,9	4,8	1,85	1,3	0,65	0,05
28	89,3	6,9	2,35	2,3	0,54	0,27
29	94,1	7	2,52	1,2	0,56	0,26
30	98,2	6,8	2,76	1,7	0,47	0,1
media	91,34	3,01	2,03	2,11	0,36	0,29
Limiti	120	50	10	50	10	30

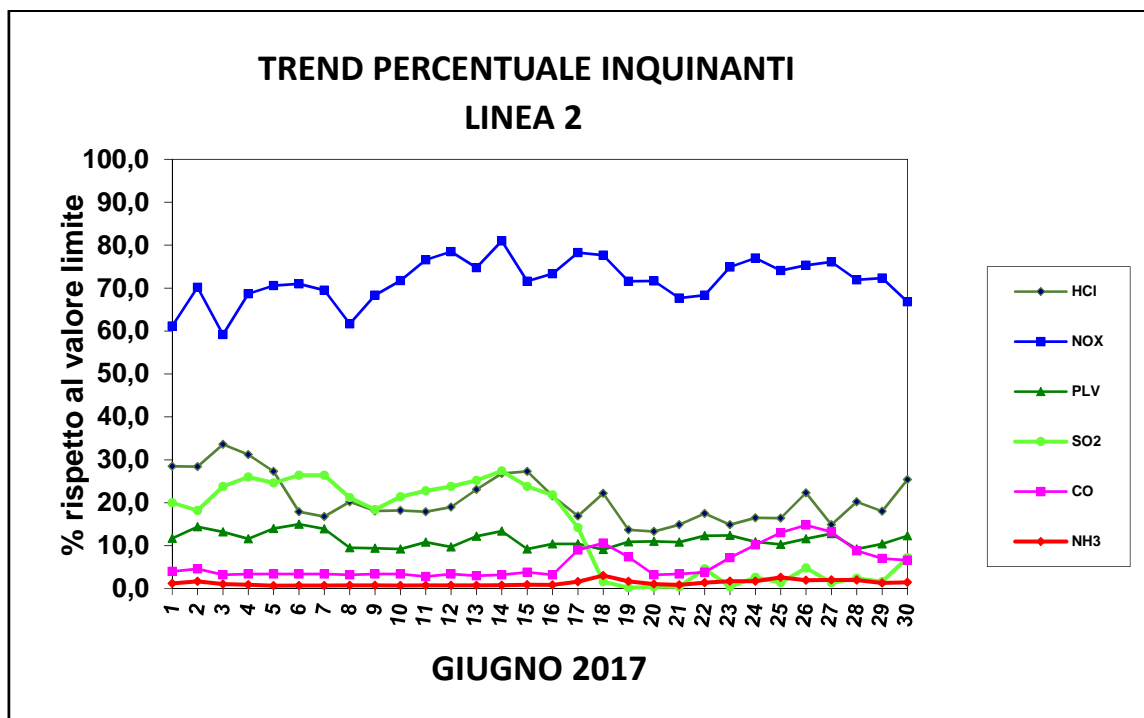
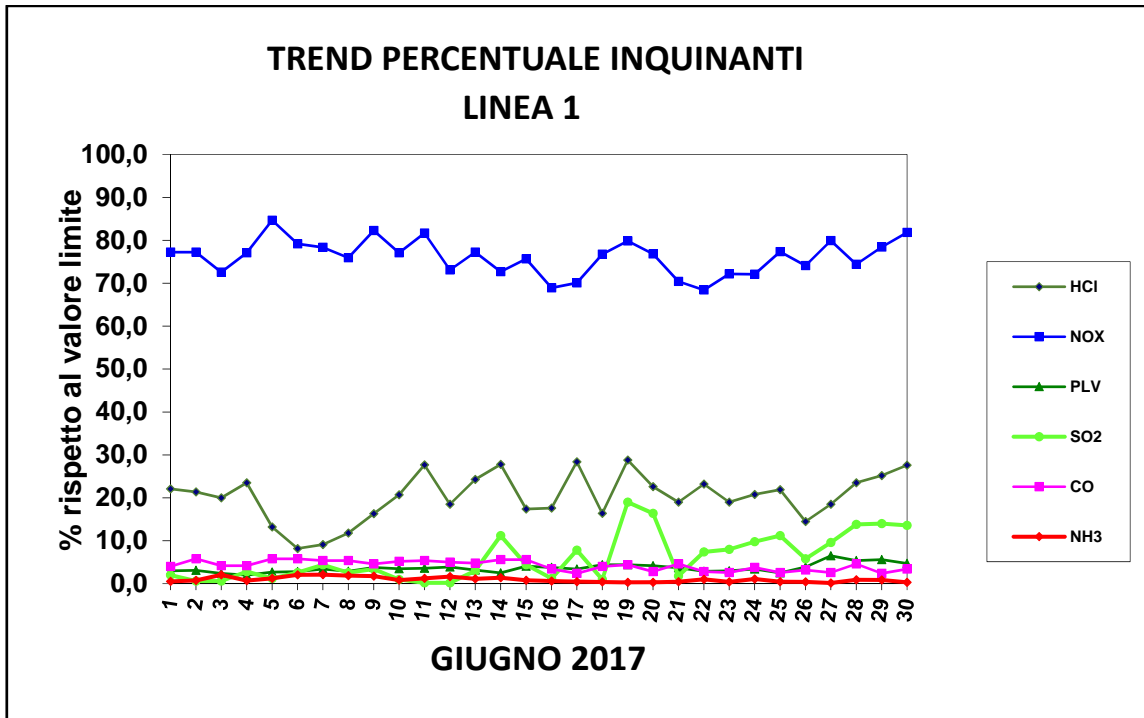


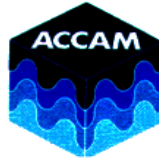
ACCAM S.P.A.

REPORT LINEA 2 GIUGNO 2017						
Data	NOx	SO ₂	HCl	CO	PLV	NH ₃
	mg/Nm ³	mg/Nm ³	mg/Nm ³	mg/Nm ³	mg/Nm ³	mg/Nm ³
	media giorn.	media giorn.	media giorn.	media giorn.	media giorn.	media giorn.
1	89,5	1,5	1,93	4,8	2,63	0,52
2	89,2	1,1	1,43	6,9	2,03	0,5
3	92,5	0,5	1,51	3,6	2,18	0,59
4	79,3	4,1	2,69	3,8	2,19	0,7
5	96,1	6,1	2,69	2,8	1,82	0,64
6	90,5	2	1,85	3,7	2,16	0,59
7	80,1	4,2	2,2	4,7	1,85	0,54
8	79	3,3	2	2,4	1,92	0,44
9	82,2	3,6	1,11	1,8	1,8	0,2
10	76	1,9	1,06	1,3	1,89	0,2
11	80,6	1	1,06	1,7	1,77	0,2
12	77,6	2,3	0,99	2	1,61	0,2
13	83,2	1,5	1,42	2,9	1,58	0,33
14	86,9	6,2	1,98	3,7	1,51	0,37
15	82,6	1	1,04	4,4	1,55	0,22
16	91,8	0,9	1,35	3	1,44	0,29
17	79,5	5,4	2,85	2,3	1,82	0,29
18	80,4	0,5	1,26	4,2	1,58	0,6
19	87,1	0,7	1,39	4,2	1,48	0,32
20	77,5	3,8	2,3	4,8	1,61	0,38
21	78,1	0,5	1,85	3,6	1,51	0,28
22	73,8	0,4	1,86	2,8	1,47	0,47
23	75,4	1,5	1,43	1,9	1,43	0,37
24	80,2	2,4	2,04	3,3	1,31	0,42
25	83,8	0,5	1,69	3,1	1,68	0,29
26	80,1	1,9	1,64	3,1	1,42	0,32
27	78,2	4,1	1,98	4,7	1,35	0,71
28	81,4	1,3	1,98	6,2	1,61	0,69
29	88,4	3,8	2,24	5,4	1,64	0,65
30	88,4	3,6	2,24	8	1,62	0,59
31	89,5	1,5	1,93	4,8	2,63	0,52
media	82,98	2,39	1,77	3,70	1,72	0,43
Limiti	120	50	10	50	10	30



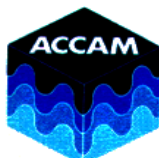
ACCAM S.P.A.





ACCAM S.P.A.

REPORT LINEA 1 LUGLIO 2017						
Data	NOx	SO ₂	HCl	CO	PLV	NH ₃
	mg/Nm ³	mg/Nm ³	mg/Nm ³	mg/Nm ³	mg/Nm ³	mg/Nm ³
	media giorn.	media giorn.	media giorn.	media giorn.	media giorn.	media giorn.
1	97,9	5	2,15	2,8	0,35	0,17
2	99,7	5,7	2,88	1,8	0,41	0,18
3	89,7	1,5	2,53	1,7	0,45	0,24
4	93,4	3,5	2,84	1	0,26	0,13
5	89,3	3,7	2,73	2,2	0,21	0,27
6	94,3	6,8	2,52	1,7	0,22	0,14
7	96,5	4,2	3,14	1,4	0,28	0,12
8	93,4	7	2,72	1,6	0,28	0,11
9	93,9	5,8	2,43	1,9	0,25	0,25
10	95,1	5,6	2,39	2,7	0,25	0,24
11	88,9	5	2,33	2,7	0,21	0,16
12	93,5	8,1	2,79	1,9	0,15	0,13
13	88,9	8,8	1,94	1,2	0,26	0,4
14	97,7	7,4	1,72	1,4	0,28	0,61
15	93,7	11	2,66	1,5	0,33	0,6
16	97,7	7,4	2,58	2,5	0,31	0,45
17	100,8	10,2	1,91	1,5	0,48	0,44
18	97,6	6,8	1,36	1,2	0,49	0,5
19	95,8	12,4	2,34	1,1	0,32	0,48
20	86,5	8,6	1,71	0,8	0,34	0,48
21	91,1	9,6	1,29	0,7	0,37	0,45
22	90,6	15,7	2,48	1	0,23	0,77
23	92,6	9,4	2,76	0,7	0,11	0,6
24	94	7,5	2,95	1,1	0,24	0,78
25	97	6,1	3,2	0,8	0,22	0,81
26	91,3	9,6	3,09	0,8	0,23	0,73
27	90,1	8,5	3,57	1,1	0,2	0,73
28	85,9	9,3	2,62	0,9	0,24	0,66
29	92,8	8	2,18	0,3	0,26	0,61
30	98,9	17,6	4,2	0,4	0,32	0,96
31	101,4	9,7	3,25	2,2	0,27	0,82
media	93,87	7,92	2,56	1,44	0,28	0,45
Limiti	120	50	10	50	10	30

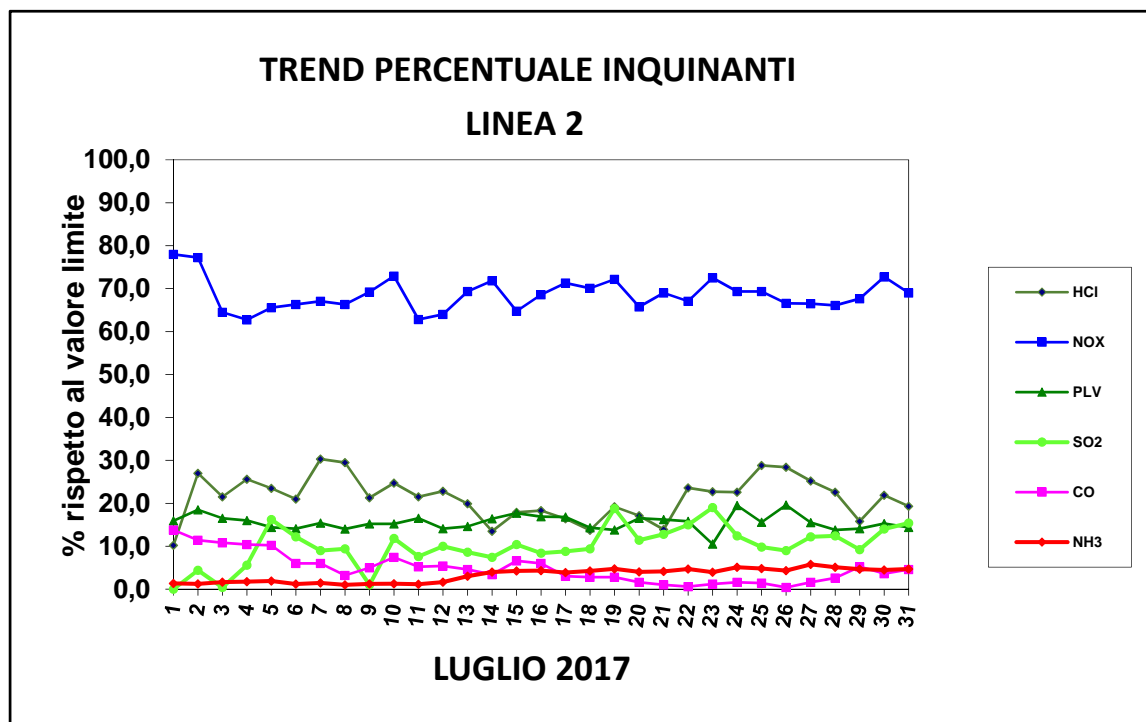
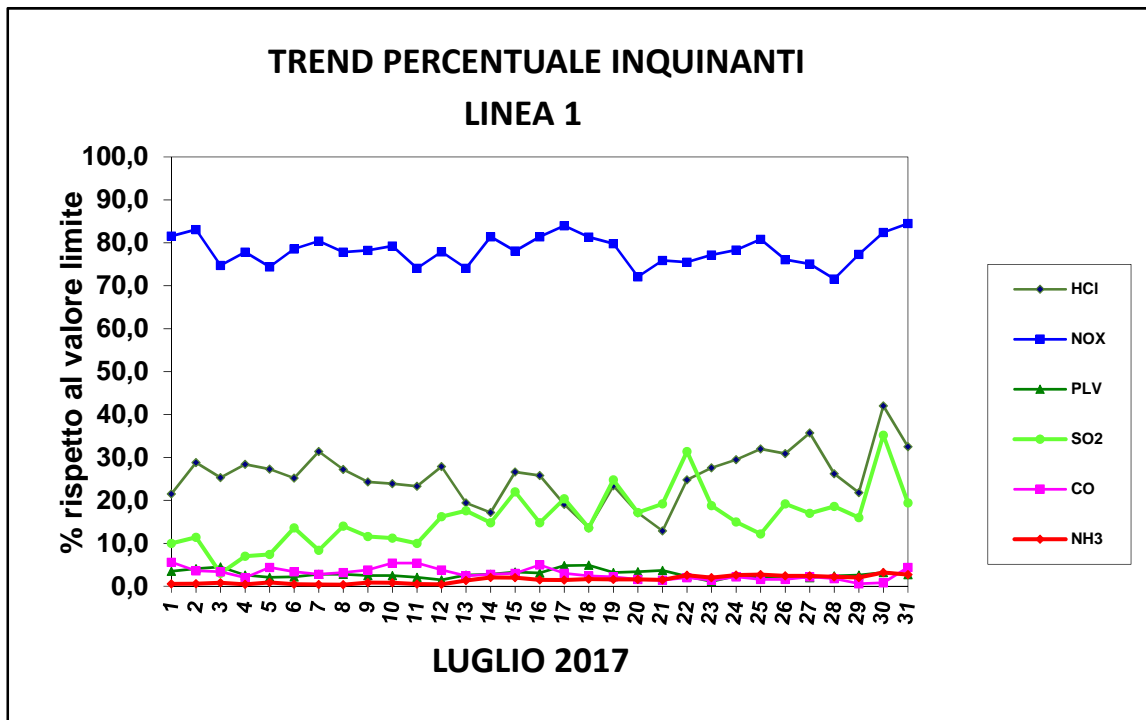


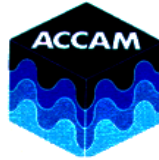
ACCAM S.P.A.

REPORT LINEA 2 LUGLIO 2017						
Data	NOx	SO ₂	HCl	CO	PLV	NH ₃
	mg/Nm ³	mg/Nm ³	mg/Nm ³	mg/Nm ³	mg/Nm ³	mg/Nm ³
	media giorn.	media giorn.	media giorn.	media giorn.	media giorn.	media giorn.
1	93,6	0	1,02	6,9	1,59	0,4
2	92,7	2,2	2,7	5,7	1,85	0,37
3	77,4	0,2	2,15	5,4	1,65	0,49
4	75,3	2,8	2,56	5,2	1,6	0,53
5	78,7	8,1	2,35	5,1	1,44	0,57
6	79,6	6,1	2,1	3	1,41	0,36
7	80,5	4,5	3,03	3	1,54	0,44
8	79,6	4,7	2,95	1,6	1,4	0,3
9	83,1	0,5	2,13	2,5	1,52	0,37
10	87,5	5,9	2,47	3,7	1,52	0,38
11	75,4	3,8	2,15	2,6	1,65	0,35
12	76,8	5	2,28	2,7	1,41	0,49
13	83,2	4,3	1,99	2,3	1,46	0,9
14	86,2	3,7	1,35	1,7	1,64	1,2
15	77,7	5,2	1,79	3,3	1,77	1,28
16	82,3	4,2	1,83	3	1,69	1,3
17	85,6	4,4	1,64	1,5	1,68	1,16
18	84,1	4,7	1,37	1,4	1,43	1,27
19	86,6	9,4	1,92	1,4	1,38	1,42
20	78,9	5,7	1,71	0,8	1,65	1,21
21	82,8	6,4	1,39	0,5	1,62	1,24
22	80,5	7,5	2,36	0,3	1,58	1,41
23	87	9,5	2,27	0,6	1,05	1,18
24	83,2	6,2	2,26	0,8	1,95	1,53
25	83,2	4,9	2,88	0,7	1,56	1,44
26	79,9	4,5	2,84	0,2	1,96	1,3
27	79,8	6,1	2,52	0,8	1,55	1,73
28	79,3	6,2	2,26	1,3	1,38	1,53
29	81,2	4,6	1,58	2,6	1,41	1,4
30	87,3	7	2,19	1,8	1,53	1,34
31	82,8	7,7	1,93	2,3	1,44	1,41
media	82,32	5,03	2,13	2,41	1,56	0,98
Limiti	120	50	10	50	10	30



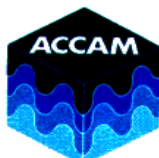
ACCAM S.P.A.





ACCAM S.P.A.

REPORT LINEA 1 AGOSTO 2017						
Data	NOx	SO ₂	HCl	CO	PLV	NH ₃
	mg/Nm ³	mg/Nm ³	mg/Nm ³	mg/Nm ³	mg/Nm ³	mg/Nm ³
	media giorn.	media giorn.	media giorn.	media giorn.	media giorn.	media giorn.
1	93,4	4,2	2,61	1,4	0,22	0,83
2	86	6,6	2,37	0,4	0,21	0,7
3	94,1	5,5	1,98	0,6	0,23	0,65
4	88,1	7,8	3,08	0,6	0,28	0,94
5	92,1	5,2	2,99	0,6	0,45	1,08
6	97,4	8,9	2,92	0,4	0,34	0,81
7	97	7,1	2,58	0,5	0,26	0,92
8	97,6	9,6	3,16	0,3	0,29	0,73
9	93,7	5,7	3,22	0,2	0,24	0,67
10	94,2	6,2	1,94	0,8	0,24	0,71
11	101,7	8	2,24	1,1	0,24	0,53
12	98,4	8,3	1,21	1	0,26	0,59
13	98,9	10,2	1,83	0,7	0,22	0,67
14	104,8	12,2	2,28	0,3	0,23	0,65
15	100,3	5,7	2,56	0,2	0,31	0,6
16	98,6	7,1	2,78	0,2	0,27	0,85
17	97	8	3,39	0,5	0,28	0,61
18	97	11,9	3,81	0,3	0,24	0,69
19	96,7	10,7	3,14	0,5	0,38	0,74
20	102,4	8,7	2,17	0,1	0,47	0,64
21	97,6	8,5	2,09	0,4	0,46	0,7
22	101	8,3	1,36	0,7	0,52	0,58
23	102	7,1	1,49	0,2	0,51	0,58
24	97,2	6,2	1,29	0,6	0,52	0,71
25	98,9	11,5	2,21	0,4	0,71	0,94
26	97,8	5,5	1,23	0,9	0,29	0,62
27	92,2	6,6	1,41	0,5	0,21	0,96
28	92,7	5,9	1,31	0,8	0,21	0,85
29	91,3	4,4	1,48	0,9	0,26	0,63
30	98,6	11,2	2,11	0,8	0,27	0,72
31	89,2	7,5	1,83	0,7	0,28	0,54
media	96,38	7,75	2,26	0,57	0,32	0,72
Limiti	120	50	10	50	10	30



ACCAM S.P.A.

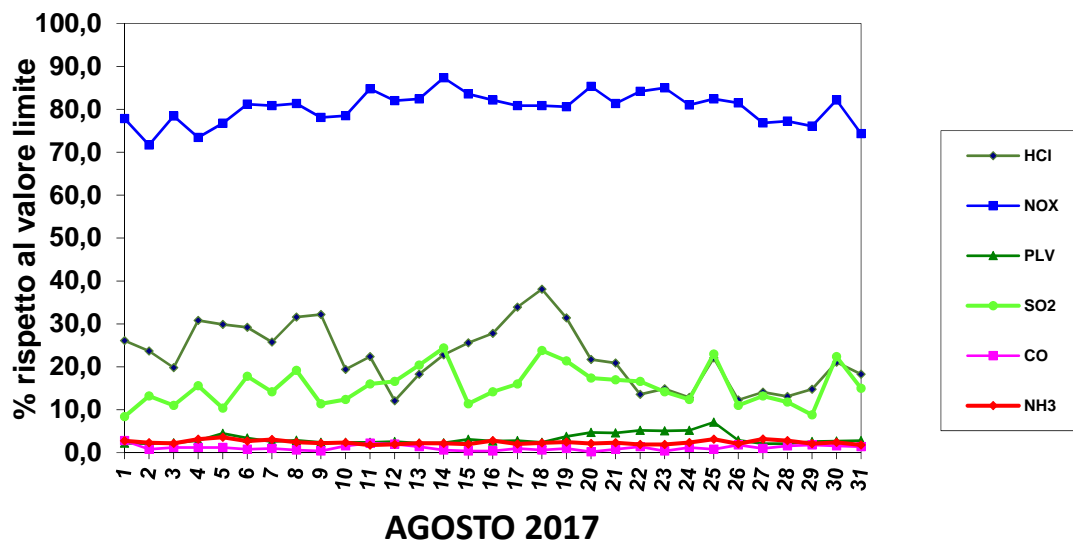
REPORT LINEA 2 AGOSTO 2017						
Data	NOx	SO ₂	HCl	CO	PLV	NH ₃
	mg/Nm ³	mg/Nm ³	mg/Nm ³	mg/Nm ³	mg/Nm ³	mg/Nm ³
	media giorn.	media giorn.	media giorn.	media giorn.	media giorn.	media giorn.
1	80,6	3,1	2,76	2,3	1,9	0,85
2	73,6	2	3,55	2,2	1,7	0,47
3	78,3	4,3	2,31	1	1,55	0,93
4	82,4	5	1,79	0,9	1,46	1,23
5	87,1	4,6	1,93	1,2	1,56	1,55
6	90,2	6,5	2,6	1,2	1,59	1,85
7	89,4	6,6	2,78	1,1	1,64	1,46
8	91,9	7,3	2,06	0,7	1,6	1,4
9	84,8	6	2,03	0,3	1,56	1,3
10	89,7	5,7	1,89	1	1,68	1,33
11	92,5	7	2,29	1,6	1,72	1,49
12	92,6	4,7	1,71	1,1	1,82	1,47
13	93	6,6	2,08	0,5	1,65	1,25
14	91,6	6,4	1,93	1,3	1,64	1,48
15	92	5,7	2,06	0,4	1,78	1,32
16	90,8	6,3	2,48	1,1	1,63	1,82
17	88,1	6,7	2,94	0,7	1,78	1,51
18	89	10	2,77	0,6	1,84	1,22
19	83	8,7	1,6	0,7	2,07	1,54
20	88,9	5,6	1,32	1,1	2,17	1,47
21	87,8	6,4	1,49	2,3	2,33	1,6
22	87,8	6,9	1,06	5,1	3,21	1,53
23	89,9	5,5	1,22	0,6	2,63	1,44
24	91,7	9,4	0,81	0,1	2,61	1,14
25	92,3	4,6	0,88	0,2	2,01	1,22
26	86,2	3,1	0,52	0,3	2,09	1,17
27	88,9	4,4	0,83	0	1,87	1,27
28	85,1	4	0,9	0,2	2,07	1,25
29	87,7	4	1,04	0,2	2,28	1,2
30	88,6	4,5	1,37	0,6	2,36	1,31
31	86,1	3,9	1,17	0,3	2,84	1,19
media	87,79	5,66	1,81	1,00	1,96	1,33
Limiti	120	50	10	50	10	30



ACCAM S.P.A.

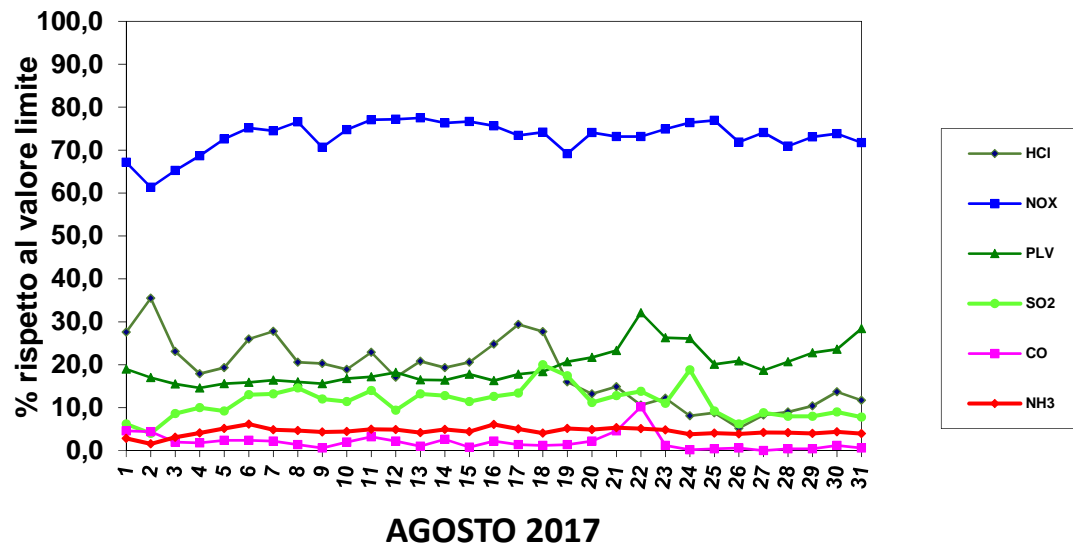
TREND PERCENTUALE INQUINANTI

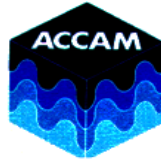
LINEA 1



TREND PERCENTUALE INQUINANTI

LINEA 2





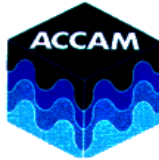
ACCAM S.P.A.

REPORT LINEA 1 SETTEMBRE 2017						
Data	NOx	SO ₂	HCl	CO	PLV	NH ₃
	mg/Nm ³	mg/Nm ³	mg/Nm ³	mg/Nm ³	mg/Nm ³	mg/Nm ³
	media giorn.	media giorn.	media giorn.	media giorn.	media giorn.	media giorn.
1	89,7	4,8	1,44	1,1	0,34	0,87
2	97,5	9,8	1,92	1,2	0,46	0,89
3	101,2	11,8	1,87	0,5	0,51	0,75
4	101,9	13,1	3,05	1,7	0,5	0,7
5	102,4	12,9	2,91	3,3	0,59	0,79
6	101,3	5,7	1,35	1,7	0,44	0,78
7	95,6	5,2	1,71	1,1	0,37	0,66
8	96,7	4,3	1,98	1,3	0,41	0,52
9	95	4,5	1,7	2,5	0,38	0,5
10	100,9	3,1	1,12	2,8	0,53	0,49
11	97,8	6,3	1,98	2	0,6	0,84
12	101,4	10,6	1,52	3,8	0,58	1,17
13	97,7	13,3	1,98	2,3	0,49	0,85
14	98,4	15,9	4,15	2,4	0,43	0,9
15	97	15,7	2,29	2,7	0,45	0,9
16	100,3	8,4	1,04	3,1	0,41	0,91
17	106,6	10,9	1,26	1,6	0,36	0,78
18	98,6	14,9	1,49	2,2	0,52	0,9
19	100,2	5,3	0,81	1,8	0,44	0,92
20	97,7	6,6	1,04	2,8	0,6	0,76
21	92,5	9,9	1,25	3,7	0,48	0,88
22	88,2	8	1,37	3,9	0,62	0,98
23	93,4	6,9	1,39	3,5	0,72	0,75
24	92,4	9,2	1,55	2,8	0,69	0,82
25	93,1	12,4	1,63	3	0,65	0,7
26	91,8	6,9	1,26	2,8	0,49	0,51
27	96,5	8,7	1,46	2,5	0,53	0,6
28	91,5	8	1,74	2,6	0,54	0,83
29	89,7	6,1	1,34	2,6	0,48	0,71
30	96,4	5,6	1,23	3	0,48	0,5
media	96,78	8,83	1,69	2,41	0,50	0,77
Limiti	120	50	10	50	10	30



ACCAM S.P.A.

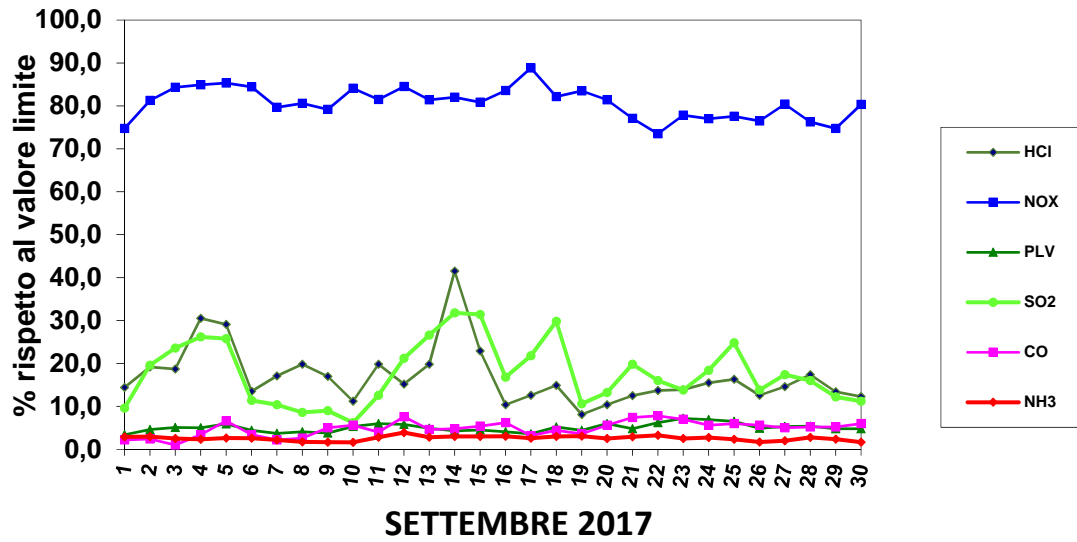
REPORT LINEA 2 SETTEMBRE 2017						
Data	NOx	SO ₂	HCl	CO	PLV	NH ₃
	mg/Nm ³	mg/Nm ³	mg/Nm ³	mg/Nm ³	mg/Nm ³	mg/Nm ³
	media giorn.	media giorn.	media giorn.	media giorn.	media giorn.	media giorn.
1	85,3	3,1	0,91	1,4	2,48	1,21
2	91,5	3,7	1,35	0,6	2,83	1,22
3	94,2	8,2	2,05	0,7	2,97	1,14
4	94,2	7,6	2,59	1,5	3,16	1,29
5	92	14	3	2,1	3,26	1,19
6	95,4	6,1	1,32	1	3,01	1,19
7	88,2	6,7	1,48	0,5	2,84	1,11
8	93,7	6,7	1,32	0,5	2,94	1,23
9	94,7	2,9	0,87	0,9	3,07	1,19
10	95,4	2,7	0,8	0,7	3,56	1,16
11	96,3	5,6	1,2	1,7	2,63	1,32
12	99,5	5,4	1,22	1,1	2,8	1,62
13	93,9	13,5	1,96	0,5	3,23	1,63
14	89,6	15,2	2,58	0,7	2,24	1,22
15	80,4	12,3	1,93	0,4	2,61	1,32
16	92,6	7,9	1,18	0,7	3,09	1,21
17	92,7	10,7	1,37	0	2,83	1,14
18	88,1	7	0,98	1,1	2,92	1,32
19	91,2	6,7	0,69	0,6	3,25	1,21
20	93,8	8,5	0,74	1,3	3,62	1,22
21	90,3	8,1	1,27	1,3	2,33	1,45
22	81,2	13	1,42	2,9	2,64	1,38
23	85,3	12	1,59	1,4	2,74	1,42
24	82,3	7,5	1,4	1	2,53	1,41
25	90,4	19,6	1,57	1,2	2,62	1,26
26	92,6	8,3	1,11	2,1	2,41	1,17
27	96	7,6	1,05	1,1	2,76	1,15
28	88,9	8,3	1,21	1,3	3,02	1,17
29	91,6	9,2	1,24	1,6	2,4	1,27
30	91,8	7,7	1,13	2,3	2,46	1,24
media	91,10	8,53	1,42	1,14	2,84	1,27
Limiti	120	50	10	50	10	30



ACCAM S.P.A.

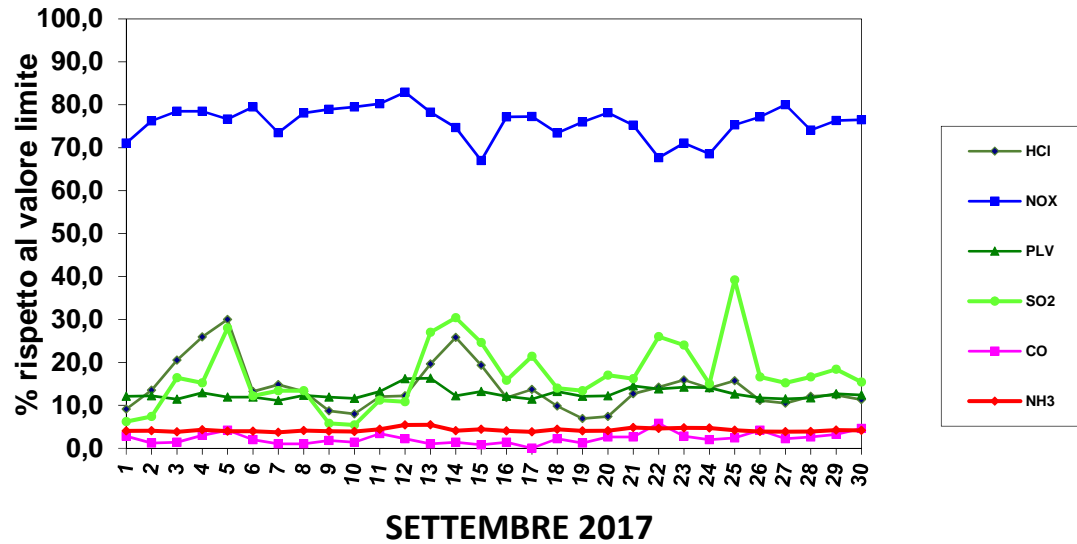
TREND PERCENTUALE INQUINANTI

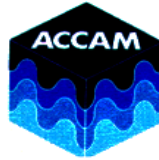
LINEA 1



TREND PERCENTUALE INQUINANTI

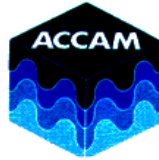
LINEA 2





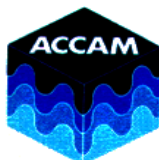
ACCAM S.P.A.

REPORT LINEA 1 OTTOBRE 2017						
Data	NOx	SO ₂	HCl	CO	PLV	NH ₃
	mg/Nm ³	mg/Nm ³	mg/Nm ³	mg/Nm ³	mg/Nm ³	mg/Nm ³
	media giorn.	media giorn.	media giorn.	media giorn.	media giorn.	media giorn.
1	104,1	6	2,21	1,9	0,32	0,58
2	104,2	8,2	1,26	2,1	0,4	0,64
3	99,3	9,6	1,54	2,3	0,49	0,88
4	104,3	10,1	1,73	1,9	0,4	0,73
5	98,5	3,2	1,09	7	0,56	0,52
6	LINEA FERMA PER MANUTEZIONE					
7						
8						
9						
10						
11	105,9	10,1	4,53	1,8	3,04	1,38
12	102,6	4	3,08	2,5	1,17	0,82
13	95,3	4,5	2,35	1	0,68	1,42
14	98,5	8,6	2,33	1,2	0,72	0,64
15	99,7	4,2	1,86	1,6	0,58	0,79
16	94,4	5,1	2,38	1,4	0,64	1,9
17	96,6	5,1	1,84	1,2	0,5	1,4
18	97,7	5,2	3,54	0,9	0,24	0,53
19	100,7	3,2	1,62	0,8	0,32	0,75
20	101,3	5	1,55	1,4	0,35	1,41
21	94	3,4	0,66	2,7	0,44	1,02
22	103,3	7,3	1,93	0,9	0,44	0,47
23	101,4	3,2	1,62	0,7	0,28	0,49
24	LINEA FERMA PER MANUTEZIONE					
25						
26						
27						
28	97,4	2,4	0,9	1,9	0,51	2,15
29	104	3	0,99	3	0,59	0,72
30	102,9	7,9	3,25	1,3	0,39	0,62
31	98,1	3,3	1,03	2,8	0,29	1,37
media	100,19	5,57	1,97	1,92	0,61	0,97
Limiti	120	50	10	50	10	30

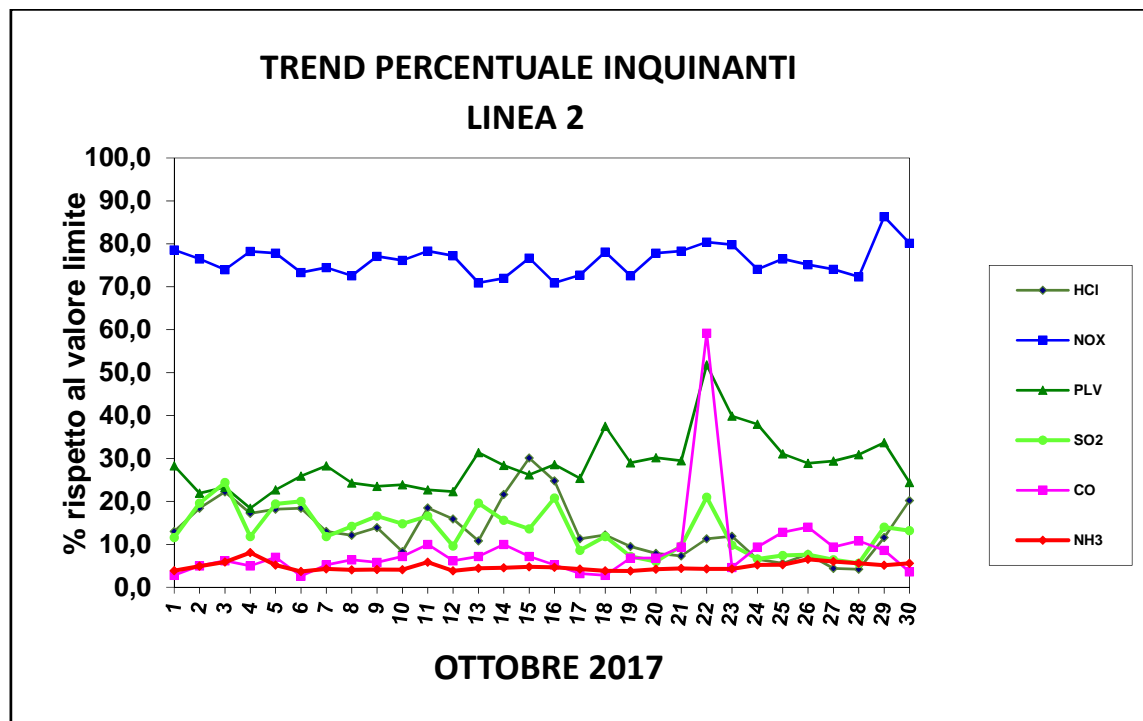
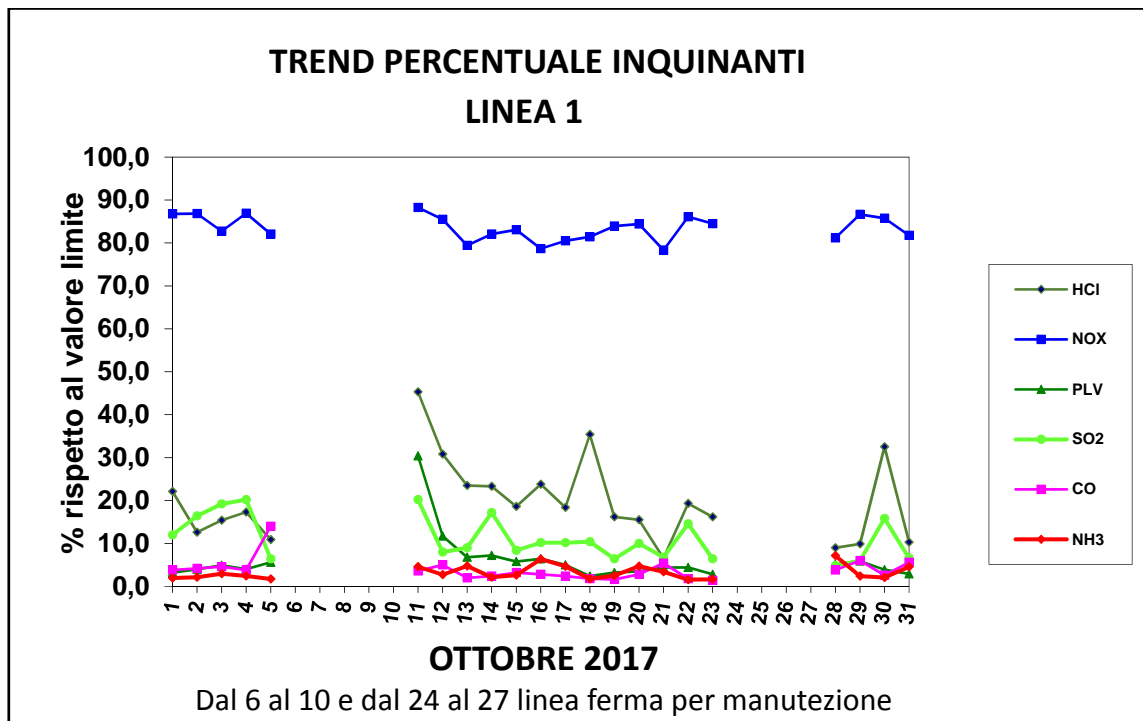


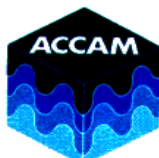
ACCAM S.P.A.

REPORT LINEA 2 OTTOBRE 2017						
Data	NOx	SO ₂	HCl	CO	PLV	NH ₃
	mg/Nm ³	mg/Nm ³	mg/Nm ³	mg/Nm ³	mg/Nm ³	mg/Nm ³
	media giorn.	media giorn.	media giorn.	media giorn.	media giorn.	media giorn.
1	94,3	5,8	1,3	1,4	2,83	1,16
2	91,8	9,8	1,84	2,5	2,19	1,47
3	88,8	12,2	2,22	3,1	2,33	1,76
4	93,9	5,9	1,72	2,5	1,84	2,42
5	93,4	9,7	1,82	3,5	2,27	1,55
6	88	10	1,84	1,3	2,59	1,1
7	89,4	5,9	1,3	2,6	2,83	1,28
8	87,1	7,1	1,21	3,2	2,43	1,22
9	92,5	8,3	1,39	2,9	2,35	1,24
10	91,4	7,4	0,83	3,6	2,39	1,23
11	94	8,3	1,85	5	2,27	1,75
12	92,7	4,8	1,59	3,1	2,23	1,15
13	85,1	9,8	1,08	3,6	3,14	1,33
14	86,4	7,8	2,16	5	2,84	1,36
15	92	6,8	3,01	3,6	2,62	1,43
16	85,1	10,4	2,48	2,6	2,86	1,4
17	87,3	4,3	1,13	1,6	2,54	1,27
18	93,7	5,9	1,22	1,4	3,75	1,15
19	87,1	3,6	0,95	3,4	2,9	1,14
20	93,4	3	0,79	3,4	3,02	1,26
21	94	4,8	0,73	4,7	2,95	1,32
22	96,5	10,5	1,13	29,6	5,18	1,28
23	95,8	4,9	1,19	2,3	3,99	1,28
24	88,9	3,3	0,65	4,7	3,8	1,56
25	91,8	3,7	0,56	6,4	3,11	1,58
26	90,2	3,8	0,77	7	2,89	1,95
27	88,9	3,2	0,44	4,7	2,94	1,8
28	86,8	2,8	0,42	5,4	3,09	1,68
29	103,6	7	1,16	4,3	3,37	1,54
30	96,2	6,6	2,02	1,8	2,44	1,67
31	101,2	7,3	1,69	4,5	3,87	2,03
media	91,65	6,60	1,37	4,35	2,90	1,46
Limiti	120	50	10	50	10	30



ACCAM S.P.A.

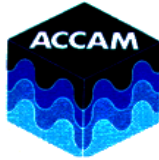




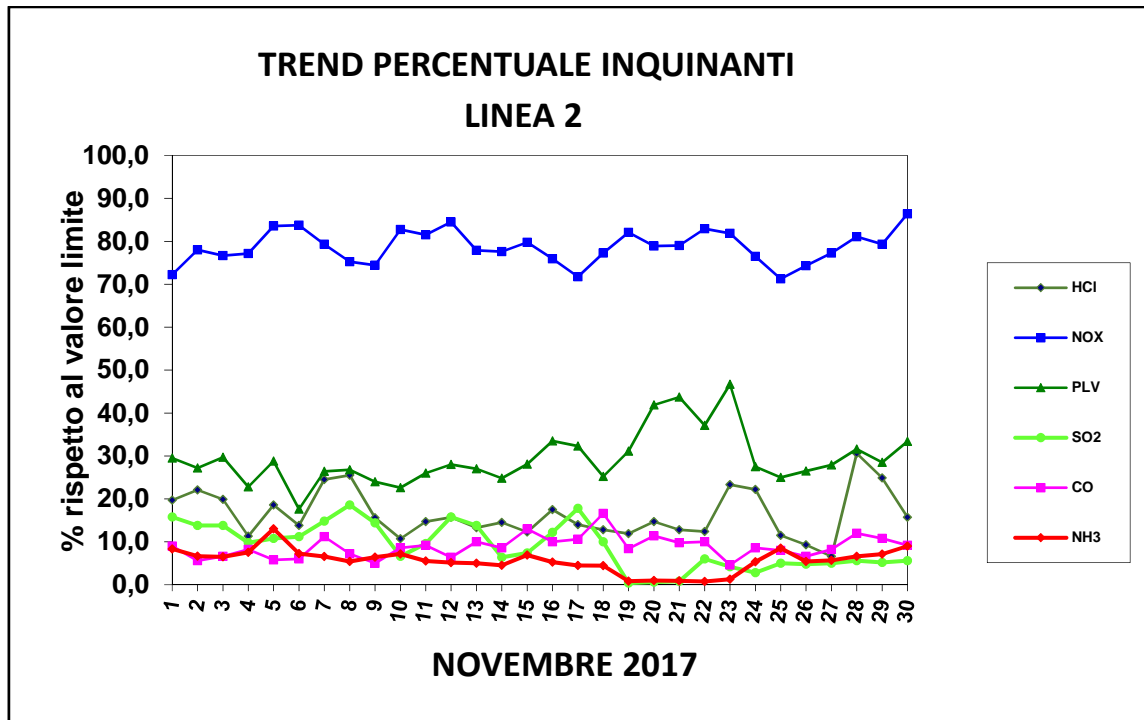
ACCAM S.P.A.

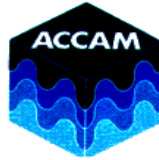
LINIA 1: FERMA PER MANUTEZIONE

REPORT LINEA 2 NOVEMBRE 2017						
Data	NOx	SO ₂	HCl	CO	PLV	NH ₃
	mg/Nm ³	mg/Nm ³	mg/Nm ³	mg/Nm ³	mg/Nm ³	mg/Nm ³
	media giorn.	media giorn.	media giorn.	media giorn.	media giorn.	media giorn.
1	86,7	7,9	1,97	4,5	2,95	2,5
2	93,6	6,9	2,21	2,8	2,72	2
3	92	6,9	1,99	3,3	2,97	1,95
4	92,6	4,9	1,13	4,1	2,28	2,26
5	100,3	5,4	1,86	2,9	2,88	3,91
6	100,5	5,6	1,38	3	1,76	2,17
7	95,2	7,4	2,45	5,6	2,64	1,97
8	90,3	9,3	2,55	3,6	2,68	1,63
9	89,3	7,2	1,56	2,5	2,4	1,93
10	99,3	3,3	1,07	4,3	2,26	2,15
11	97,8	4,8	1,47	4,6	2,6	1,66
12	101,4	7,9	1,57	3,2	2,8	1,55
13	93,5	6,9	1,33	5	2,7	1,5
14	93,1	3,2	1,45	4,3	2,48	1,36
15	95,7	3,7	1,23	6,5	2,81	2,07
16	91,1	6,1	1,75	5	3,35	1,58
17	86,1	8,9	1,4	5,3	3,23	1,35
18	92,7	5	1,28	8,3	2,52	1,33
19	98,5	0,2	1,19	4,2	3,11	0,25
20	94,7	0,3	1,47	5,7	4,19	0,29
21	94,8	0,4	1,28	4,9	4,37	0,27
22	99,5	3	1,24	5	3,71	0,23
23	98,2	2,1	2,33	2,3	4,67	0,38
24	91,8	1,4	2,22	4,3	2,75	1,6
25	85,5	2,5	1,15	4	2,5	2,56
26	89,2	2,4	0,93	3,3	2,65	1,63
27	92,7	2,5	0,66	4,1	2,79	1,7
28	97,3	2,8	3,06	6	3,16	1,98
29	95,2	2,6	2,49	5,4	2,85	2,14
30	103,7	2,8	1,57	4,6	3,34	2,7
media	94,41	4,48	1,64	4,42	2,94	1,69
Limiti	120	50	10	50	10	30



ACCAM S.P.A.

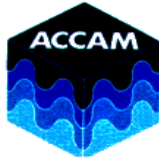




ACCAM S.P.A.

LINEA 1: FERMA PER MANUTENZIONE

REPORT LINEA 2 DICEMBRE 2017						
Data	NOx	SO ₂	HCl	CO	PLV	NH ₃
	mg/Nm ³	mg/Nm ³	mg/Nm ³	mg/Nm ³	mg/Nm ³	mg/Nm ³
	media giorn.	media giorn.	media giorn.	media giorn.	media giorn.	media giorn.
1	91,8	2	2,08	3,2	2,85	3,01
2	95,3	2,6	0,34	4,9	2,24	4,13
3	97	2,7	0,4	4,7	2,12	5,87
4	101,4	3,9	2,25	3,3	2,67	2,59
5	99,8	5,6	2,62	4,8	2,96	4,12
6	102,2	7,3	3,27	1,9	3,1	4,02
7	101,2	3,6	2,55	3,6	2,69	2,9
8	99,8	4,7	2,86	3,4	2,94	2,29
9	100,8	3,5	2,22	4,1	2,65	2,43
10	108,1	3,8	1,89	4,4	2,77	3,23
11	91,4	6,5	2,19	6,8	2,82	3,85
12	95,9	3,7	1,67	4,6	2,92	4,65
13	95,2	8,5	3,05	3,7	3,31	3,31
14	88,8	8	2,89	4,6	3,25	2,77
15	94,8	6,8	2,46	6,3	2,68	3,77
16	100,8	4,2	2,09	5,9	2,68	4,07
17	108,2	3,8	1,86	3,9	2,18	6,55
18	102,4	4,7	2,57	4,6	3,24	2,85
19	104,2	4	3,59	5	2,91	5,42
20	104,8	7,2	5,35	9,8	4,4	4,01
21	101	4,6	5,48	5,6	5,03	3,52
22	97,1	5,6	4,81	6,4	6,37	2,57
23	95,1	6,4	5,18	3,3	5,06	3,21
24	90,9	3,5	1,89	1,2	5,44	2,45
25	79,7	3,5	1,03	0	6,8	1,9
26	91	3,4	0,75	0,1	7,04	1,52
27	DAL 27/12/2017 IMPIANTO IN FERMATA GENERALE					
28						
29						
30						
media	97,64	4,77	2,59	4,23	3,58	3,50
Limiti	120	50	10	50	10	30



ACCAM S.P.A.

