

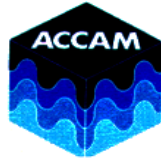
ACCAM S.P.A.

ENERGIA ELETTRICA

Considerata una famiglia tipo (fonte ARERA- Autorità di Regolazione per Energia Reti e Ambiente) con le seguenti caratteristiche:

- Potenza impegnata 3 kW;
- Consumo pari a 2.700 kWh/anno,

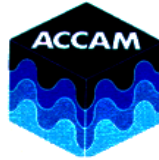
l'impianto ACCAM S.P.A nel mese di gennaio 2019 ha prodotto energia elettrica da rifiuti per un quantitativo corrispondente al fabbisogno mensile di circa 26.185 famiglie.



ACCAM S.P.A.

EMISSIONI

REPORT LINEA 1 GENNAIO 2019							
Data	NOx	SO ₂	HCl	CO	PLV	NH ₃	
	mg/Nm ³	mg/Nm ³	mg/Nm ³	mg/Nm ³	mg/Nm ³	mg/Nm ³	
	media giorn.	media giorn.	media giorn.	media giorn.	media giorn.	media giorn.	
1	65,6	1,6	1,78	1	0,1	0,6	
2	62,8	2,6	3,49	8,9	0,14	0,41	
3	65,6	1,6	3,28	1,1	0,1	0,53	
4	65,2	1,6	3,4	1,2	0,11	0,34	
5	63,6	1,5	2,74	1,1	0,1	0,28	
6	63,5	1,6	2,73	1	0,1	0,31	
7	62,3	1,7	3,56	1,3	0,12	0,41	
8	60,6	1,6	2,95	1	0,11	0,39	
9	64,4	1,4	2,88	1	0,09	0,31	
10	62,9	1,6	3,66	1,4	0,11	0,33	
11	64,4	1,7	3,26	1,5	0,12	0,35	
12	61,8	1,7	2,47	1,2	0,1	0,35	
13	64,3	1,7	2,73	1	0,11	0,44	
14	64,7	1,9	3,04	1,1	0,11	0,42	
15	61,4	2,2	2,01	11,1	0,09	0,51	
16	63,5	1,6	2,01	1,4	0,1	0,28	
17	58,4	1,5	0,8	1	0,09	0,44	
18	58,8	1,6	2,57	1,3	0,1	0,33	
19	61,7	1,5	3,62	1,1	0,1	0,45	
20	61,4	1,5	2,68	1,4	0,12	0,54	
21	63,6	1,8	3,99	1,5	0,15	0,7	
22	60,3	1,6	2,57	2,6	0,12	0,53	
23	LINEA FERMA PER MANUTEZIONE						
24							
25							
26							
27							
28							
29							
30							
31							
media	62,76	1,69	2,83	2,05	0,11	0,42	
Limiti	80	50	10	50	10	10	



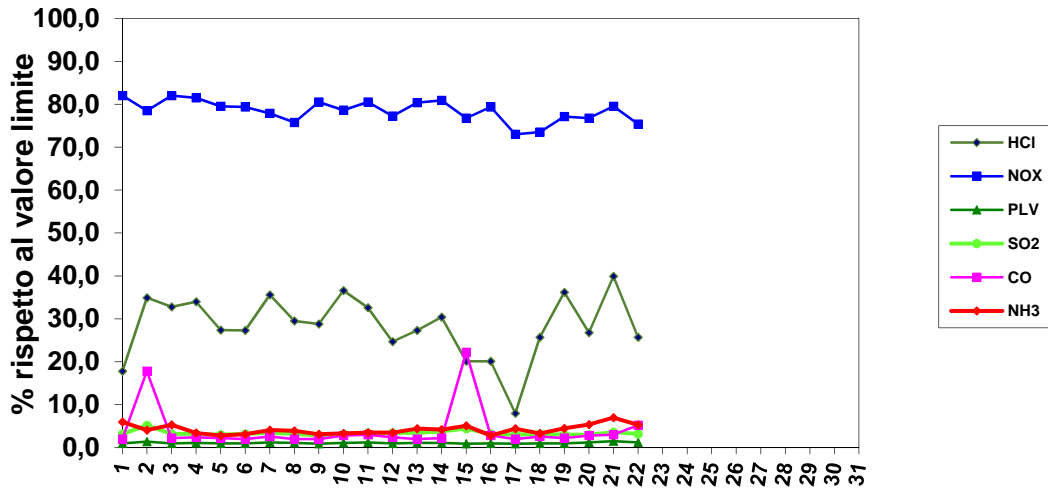
ACCAM S.P.A.

REPORT LINEA 2 GENNAIO 2019						
Data	NOx	SO ₂	HCl	CO	PLV	NH ₃
	mg/Nm ³	mg/Nm ³	mg/Nm ³	mg/Nm ³	mg/Nm ³	mg/Nm ³
	media giorn.	media giorn.	media giorn.	media giorn.	media giorn.	media giorn.
1	66,4	2,6	4,49	5,8	0,41	0,62
2	63,3	3,8	4,21	8,1	0,47	0,25
3	68,5	2,6	3,82	8,3	0,41	0,32
4	69	1,7	3,52	9	0,39	0,77
5	65,6	2,4	3,61	10,6	0,38	0,57
6	65,6	2,8	3,34	6,9	0,47	0,55
7	67,3	2,2	4,59	7,8	0,56	0,56
8	68,9	1,5	3,4	7,7	0,42	0,58
9	68,2	1,5	3,72	8,2	0,46	0,9
10	67	1,5	3,34	7,4	0,42	0,56
11	64,3	1,9	3,42	8,7	0,38	0,85
12	68,8	2,1	3,67	9,4	0,42	0,8
13	67,7	1,9	3,48	6,5	0,39	0,49
14	68,4	2,3	3,82	8,6	0,38	0,58
15	66,4	1,8	3,01	10,9	0,38	0,69
16	65,6	2,3	3,36	6,6	0,36	0,5
17	63,4	2	3,54	4,3	0,37	0,6
18	64,8	1,4	3,83	6,1	0,35	0,48
19	66,6	1,4	3,59	7	0,38	0,38
20	67	1,4	3,58	6,3	0,39	0,44
21	66,3	1,8	3,54	8,3	0,43	0,64
22	66,5	2,1	3,5	6,2	0,44	0,66
23	66,4	1,6	3,28	6,3	0,48	0,77
24	65,7	2,1	3,92	5	0,45	0,6
25	66,9	1,3	3,71	6,3	0,46	0,73
26	66,2	1,2	3,83	4,7	0,51	0,72
27	58,5	1,5	4,05	7,1	0,48	0,38
28	57,7	1,5	3,06	7,4	0,45	1,06
29	55,4	1,7	3,23	6,1	0,49	0,61
30	62,9	2,3	3,69	6,5	0,51	0,41
31	67	1,3	3,83	4,5	0,56	0,35
media	65,56	1,92	3,64	7,18	0,43	0,59
Limiti	80	50	10	50	10	10



ACCAM S.P.A.

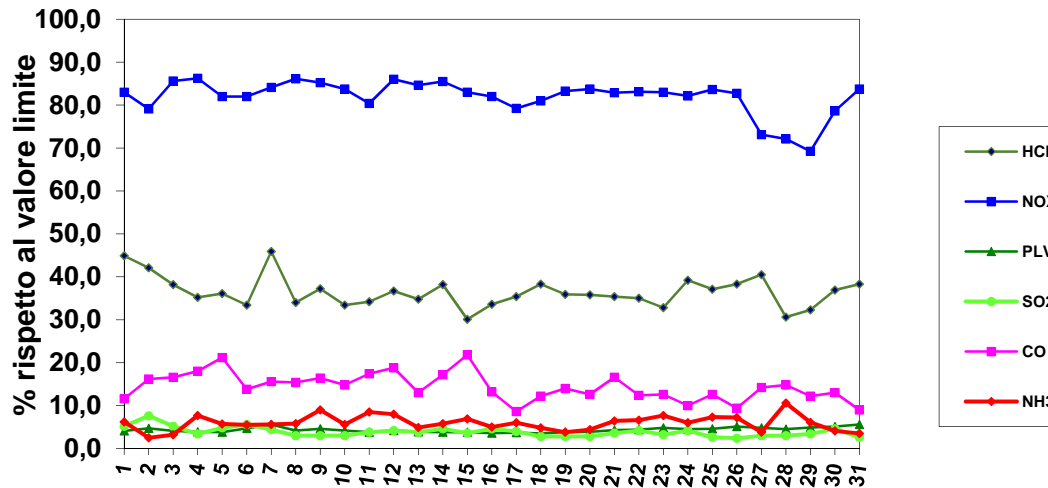
TREND PERCENTUALE INQUINANTI LINEA 1



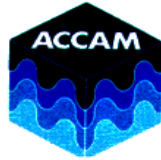
GENNAIO 2019

Dal 23 gennaio linea ferma per manutenzione

TREND PERCENTUALE INQUINANTI LINEA 2



GENNAIO 2019



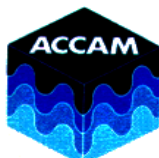
ACCAM S.P.A.

ENERGIA ELETTRICA

Considerata una famiglia tipo (fonte ARERA- Autorità di Regolazione per Energia Reti e Ambiente) con le seguenti caratteristiche:

- Potenza impegnata 3 kW;
- Consumo pari a 2.700 kWh/anno.

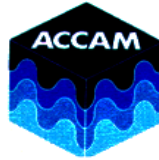
L'impianto ACCAM S.P.A nel mese di febbraio 2019 ha prodotto energia elettrica da rifiuti per un quantitativo corrispondente al fabbisogno mensile di circa 20.835 famiglie.



ACCAM S.P.A.

EMISSIONI

REPORT LINEA 1 FEBBRAIO 2019						
Data	NOx	SO ₂	HCl	CO	PLV	NH ₃
	mg/Nm ³	mg/Nm ³	mg/Nm ³	mg/Nm ³	mg/Nm ³	mg/Nm ³
	media giorn.	media giorn.	media giorn.	media giorn.	media giorn.	media giorn.
1	LINEA FERMA PER MANUTEZIONE					
2						
3						
4	65,5	1,6	3,56	1,3	0,07	0,5
5	61,1	3,7	5,78	1,4	0,08	0,47
6	57,8	1,8	3,2	1,9	0,08	0,3
7	54,2	1,4	2,75	2	0,09	0,87
8	57,1	1,5	2,61	2,3	0,09	0,37
9	LINEA FERMA PER MANUTEZIONE					
10						
11						
12	48,6	1,2	1,21	2,7	0,07	0,47
13	45,5	1,4	0,75	5,9	0,12	0,2
14	49,7	1,2	1,74	3,3	0,09	0,32
15	LINEA FERMA PER MANUTEZIONE					
16						
17						
18	LINEA FERMA PER MANUTEZIONE					
19						
20						
21	49,9	1,3	1,73	1,8	0,06	0,73
22	54,8	1,4	2,88	2,2	0,09	0,48
23	51,7	1,4	2,68	2,6	0,09	0,35
24	53,7	1,5	3,77	2,8	0,1	0,52
25	54,3	1,4	3,15	4	0,11	0,43
26	55,7	1,4	4,2	4,4	0,1	0,59
27	56,3	1,7	3,9	3,9	0,11	0,62
28	55,7	1,4	3,6	3,6	0,09	0,78
29	55,1	1,3	3,5	2,8	0,09	0,57
30	47,3	1,4	3,13	3,1	0,08	1,41
media	54,11	1,56	3,01	2,89	0,09	0,55
Limiti	80	50	10	50	10	10

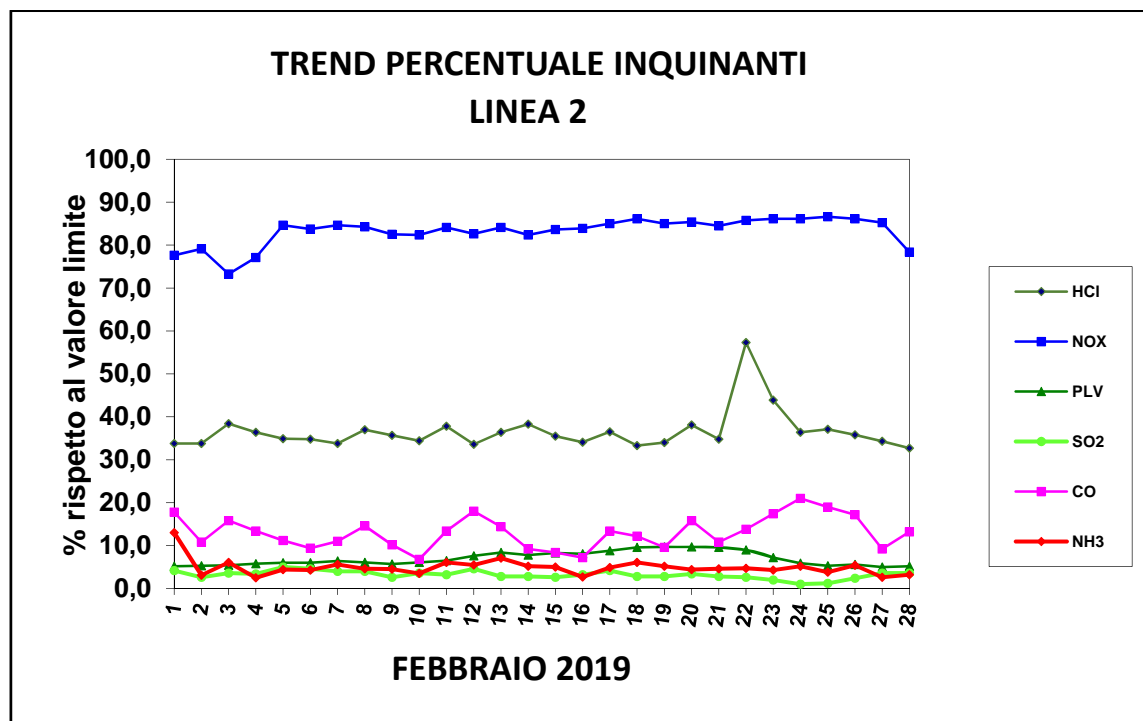
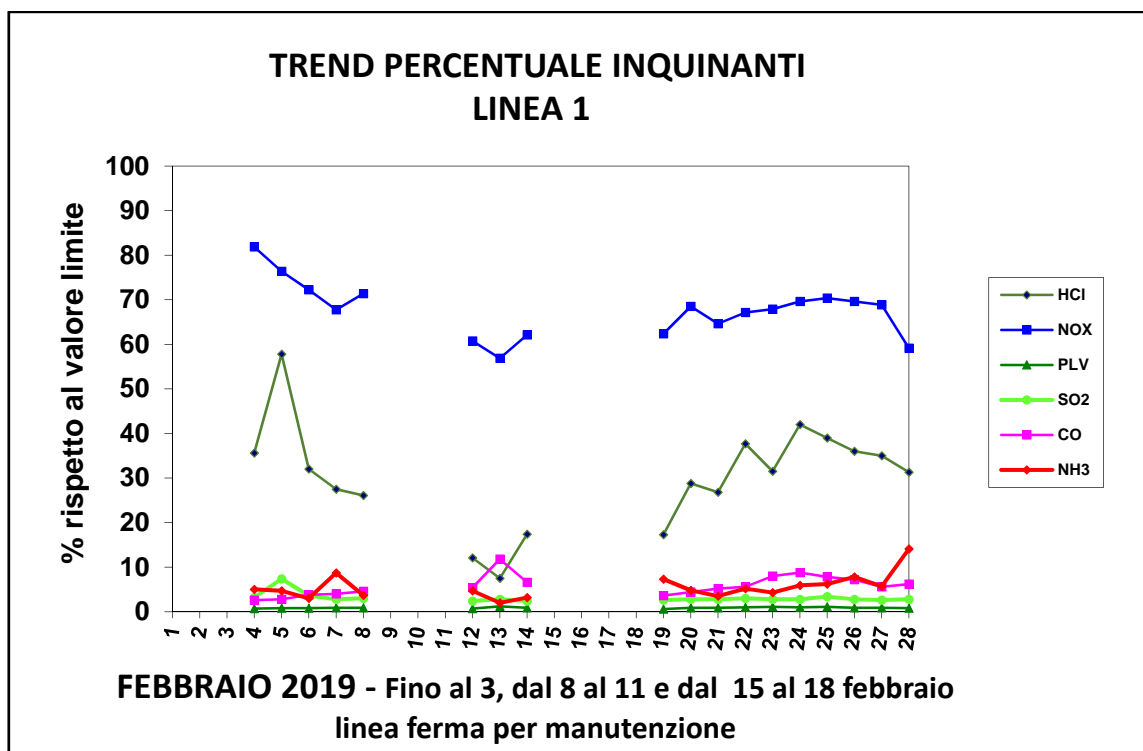


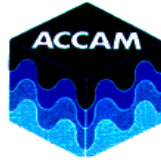
ACCAM S.P.A.

REPORT LINEA 2 FEBBRAIO 2019						
Data	NOx	SO ₂	HCl	CO	PLV	NH ₃
	mg/Nm ³	mg/Nm ³	mg/Nm ³	mg/Nm ³	mg/Nm ³	mg/Nm ³
	media giorn.	media giorn.	media giorn.	media giorn.	media giorn.	media giorn.
1	62,1	2,1	3,38	8,9	0,52	1,3
2	63,3	1,3	3,38	5,4	0,53	0,31
3	58,6	1,8	3,84	7,9	0,54	0,61
4	61,7	1,7	3,64	6,7	0,58	0,25
5	67,7	2,5	3,49	5,6	0,6	0,44
6	67	2,3	3,48	4,7	0,6	0,43
7	67,7	2	3,38	5,5	0,64	0,56
8	67,4	2	3,7	7,3	0,61	0,46
9	66	1,3	3,57	5,1	0,57	0,45
10	65,9	1,8	3,44	3,4	0,61	0,35
11	67,3	1,6	3,78	6,7	0,65	0,61
12	66,1	2,3	3,36	9	0,76	0,55
13	67,3	1,4	3,64	7,2	0,84	0,71
14	65,9	1,4	3,83	4,6	0,78	0,52
15	66,9	1,3	3,55	4,2	0,83	0,5
16	67,1	1,6	3,41	3,6	0,81	0,27
17	68	2,1	3,65	6,7	0,88	0,49
18	68,9	1,4	3,33	6,1	0,96	0,61
19	68	1,4	3,4	4,8	0,97	0,52
20	68,3	1,7	3,81	7,9	0,97	0,44
21	67,6	1,4	3,48	5,4	0,96	0,46
22	68,6	1,3	5,73	6,9	0,9	0,47
23	68,9	1	4,39	8,7	0,72	0,43
24	68,9	0,5	3,64	10,5	0,59	0,52
25	69,3	0,6	3,71	9,5	0,53	0,38
26	68,9	1,2	3,58	8,6	0,56	0,54
27	68,2	1,8	3,43	4,6	0,5	0,26
28	62,7	1,8	3,27	6,6	0,52	0,32
media	66,58	1,59	3,65	6,50	0,70	0,49
Limiti	80	50	10	50	10	10



ACCAM S.P.A.





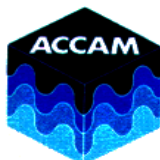
ACCAM S.P.A.

ENERGIA ELETTRICA

Considerata una famiglia tipo (fonte ARERA- Autorità di Regolazione per Energia Reti e Ambiente) con le seguenti caratteristiche:

- Potenza impegnata 3 kW;
- Consumo pari a 2.700 kWh/anno,

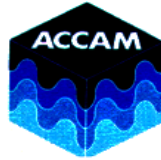
l'impianto ACCAM S.P.A nel mese di marzo 2019 ha prodotto energia elettrica da rifiuti per un quantitativo corrispondente al fabbisogno mensile di circa 20.453 famiglie.



ACCAM S.P.A.

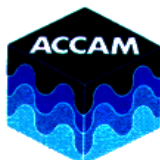
EMISSIONI

REPORT LINEA 1 MARZO 2019							
Data	NOx	SO₂	HCl	CO	PLV	NH₃	
	<i>mg/Nm³</i>	<i>mg/Nm³</i>	<i>mg/Nm³</i>	<i>mg/Nm³</i>	<i>mg/Nm³</i>	<i>mg/Nm³</i>	
	<i>media giorn.</i>	<i>media giorn.</i>	<i>media giorn.</i>	<i>media giorn.</i>	<i>media giorn.</i>	<i>media giorn.</i>	
1	53,3	1,2	2,36	2,9	0,08	0,72	
2	54,2	1,2	2,9	3,6	0,08	0,7	
3	54,6	1,4	3,68	4,1	0,09	0,99	
4	52,3	1,2	3,37	3,8	0,08	0,54	
5	53,2	1,2	3,17	3,5	0,07	0,65	
6	52,5	1,3	2,78	2,8	0,07	0,47	
7	44,9	2	1,7	1,5	0,11	0,89	
8	LINEA FERMA PER MANUTEZIONE						
9							
10							
11							
12							
13							
14							
15							
16							
17							
18							
19							
20							
21							
22							
23							
24							
25	60,2	1,4	3,54	1,9	0,1	0,7	
26	61,2	1,8	4,01	2,2	0,09	0,77	
27	61,7	1,8	3,97	2,5	0,09	0,84	
28	61,5	1,4	3,41	2,9	0,09	0,93	
29	62,9	1,4	3,73	2,4	0,08	0,99	
30	64,6	1,3	3,17	2,8	0,09	0,86	
31	61,4	1,5	3,11	2,9	0,09	1,11	
media	57,04	1,44	3,21	2,84	0,09	0,80	
Limiti	<i>80</i>	<i>50</i>	<i>10</i>	<i>50</i>	<i>10</i>	<i>10</i>	

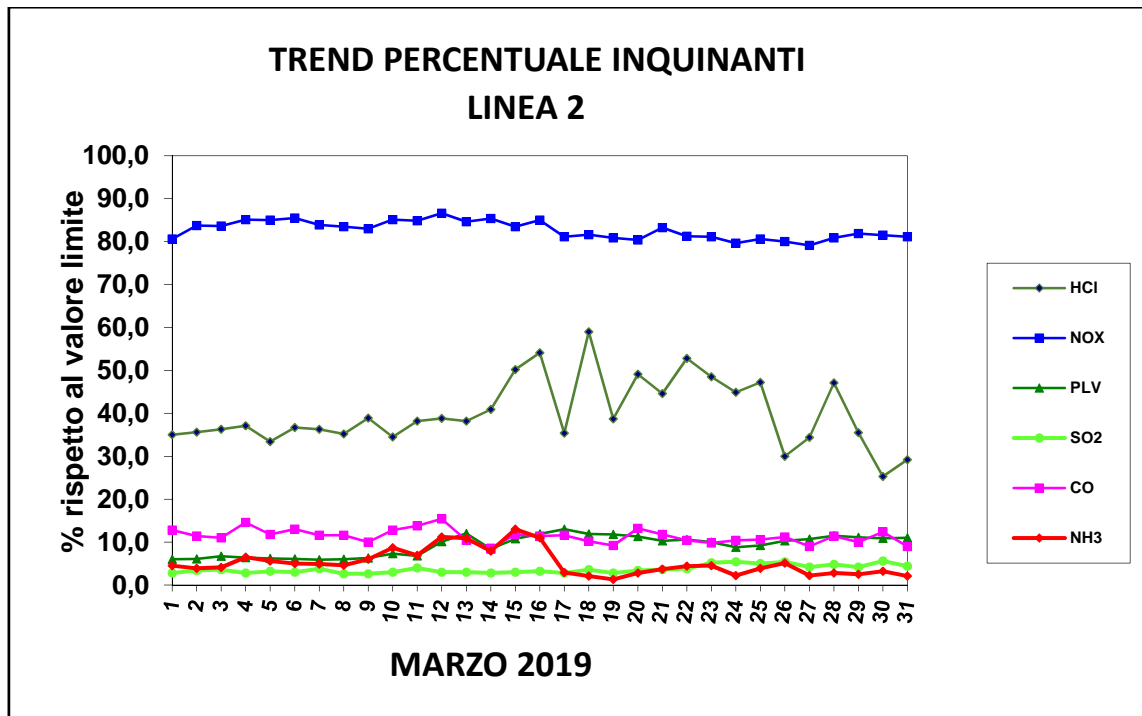
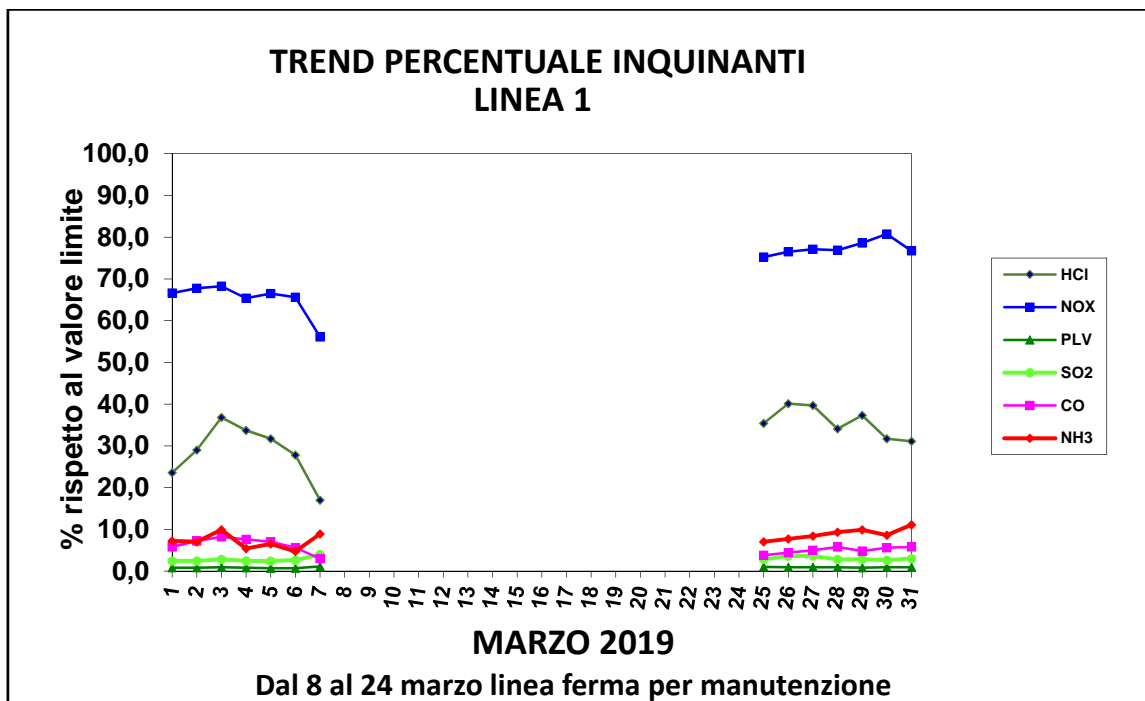


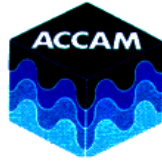
ACCAM S.P.A.

REPORT LINEA 2 MARZO 2019						
Data	NOx	SO ₂	HCl	CO	PLV	NH ₃
	mg/Nm ³	mg/Nm ³	mg/Nm ³	mg/Nm ³	mg/Nm ³	mg/Nm ³
	media giorn.	media giorn.	media giorn.	media giorn.	media giorn.	media giorn.
1	64,5	1,4	3,5	6,4	0,6	0,45
2	67	1,7	3,56	5,7	0,61	0,39
3	66,9	1,8	3,63	5,5	0,67	0,41
4	68,1	1,4	3,71	7,3	0,64	0,65
5	68	1,6	3,34	5,9	0,62	0,56
6	68,4	1,5	3,67	6,5	0,61	0,5
7	67,1	1,9	3,63	5,8	0,59	0,49
8	66,8	1,3	3,52	5,8	0,6	0,46
9	66,4	1,3	3,89	5	0,63	0,6
10	68,1	1,5	3,45	6,4	0,73	0,87
11	67,9	2	3,82	6,9	0,68	0,69
12	69,3	1,5	3,88	7,7	1,01	1,12
13	67,7	1,5	3,82	5,2	1,2	1,09
14	68,3	1,4	4,09	4,3	0,84	0,79
15	66,8	1,5	5,02	5,9	1,08	1,3
16	68	1,6	5,41	5,7	1,19	1,1
17	64,9	1,4	3,54	5,8	1,3	0,29
18	65,3	1,8	5,9	5,1	1,19	0,21
19	64,7	1,4	3,87	4,6	1,18	0,13
20	64,3	1,7	4,91	6,6	1,13	0,28
21	66,6	1,8	4,46	5,9	1,03	0,37
22	65	1,9	5,28	5,2	1,06	0,44
23	64,9	2,6	4,85	4,9	1	0,45
24	63,7	2,7	4,49	5,2	0,88	0,22
25	64,5	2,5	4,72	5,3	0,92	0,39
26	64	2,7	3	5,6	1,03	0,51
27	63,3	2,1	3,44	4,5	1,07	0,22
28	64,7	2,4	4,71	5,7	1,15	0,28
29	65,5	2,1	3,55	5	1,11	0,25
30	65,2	2,8	2,53	6,2	1,09	0,32
31	64,9	2,2	2,92	4,5	1,1	0,21
media	66,15	1,84	4,00	5,68	0,92	0,52
Limiti	80	50	10	50	10	10

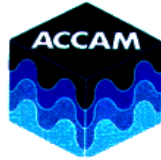


ACCAM S.P.A.





ACCAM S.P.A.



ACCAM S.P.A.

ENERGIA ELETTRICA

Considerata una famiglia tipo (fonte ARERA- Autorità di Regolazione per Energia Reti e Ambiente) con le seguenti caratteristiche:

- Potenza impegnata 3 kW;
- Consumo pari a 2.700 kWh/anno,

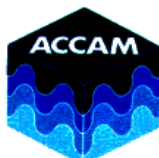
l'impianto ACCAM S.P.A nel mese di aprile 2019 ha prodotto energia elettrica da rifiuti per un quantitativo corrispondente al fabbisogno mensile di circa 27.000 famiglie.



ACCAM S.P.A.

EMISSIONI

REPORT LINEA 1 APRILE 2019						
Data	NOx	SO ₂	HCl	CO	PLV	NH ₃
	mg/Nm ³	mg/Nm ³	mg/Nm ³	mg/Nm ³	mg/Nm ³	mg/Nm ³
	media giorn.	media giorn.	media giorn.	media giorn.	media giorn.	media giorn.
1	64,2	1,4	3,64	3	0,09	1,15
2	63,3	1,3	2,92	2,4	0,09	1,1
3	63,8	1,3	2	1,4	0,08	1,33
4	62	1,4	2,31	2,8	0,12	1,44
5	LINEA FERMA PER MANUTENZIONE					
6						
7						
8	62,8	1,2	1,23	2,1	0,08	1,28
9	64	1,2	2,42	2,2	0,09	0,89
10	63,2	1,3	2,18	2,8	0,08	0,93
11	62	1,3	1,19	2,6	0,08	0,94
12	62	1,3	1,82	2,4	0,09	0,91
13	62,2	1,2	2,57	2,1	0,09	0,9
14	55,9	2	2,29	2,4	0,1	0,95
15	62,3	1,3	2,47	2,2	0,09	0,85
16	62,1	1,6	2,75	2	0,09	0,85
17	61,3	1,3	1,73	2,1	0,09	0,8
18	60,4	1,4	2,57	2,5	0,1	1,07
19	59,4	1,3	2,7	3,1	0,09	0,84
20	60,5	1,4	3,48	3,2	0,09	1,24
21	61,5	1,5	4	3,4	0,1	2,14
22	62,8	1,4	3,66	3,7	0,09	2,12
23	62,9	1,4	4,33	3,2	0,09	2,25
24	61,7	1,5	5,22	1,9	0,08	1,8
25	59,9	1,4	3,97	2,3	0,07	1,37
26	60,6	1,5	3,65	4,4	0,09	2,28
27	62,4	1,4	5,32	3	0,09	1,6
28	62,2	1,5	3,88	4	0,09	1,73
29	63,9	1,5	4,37	4,8	0,09	1,74
30	63,6	1,4	3,94	2,8	0,09	2,14
media	61,96	1,40	3,06	2,77	0,09	1,36
Limiti	80	50	10	50	10	10

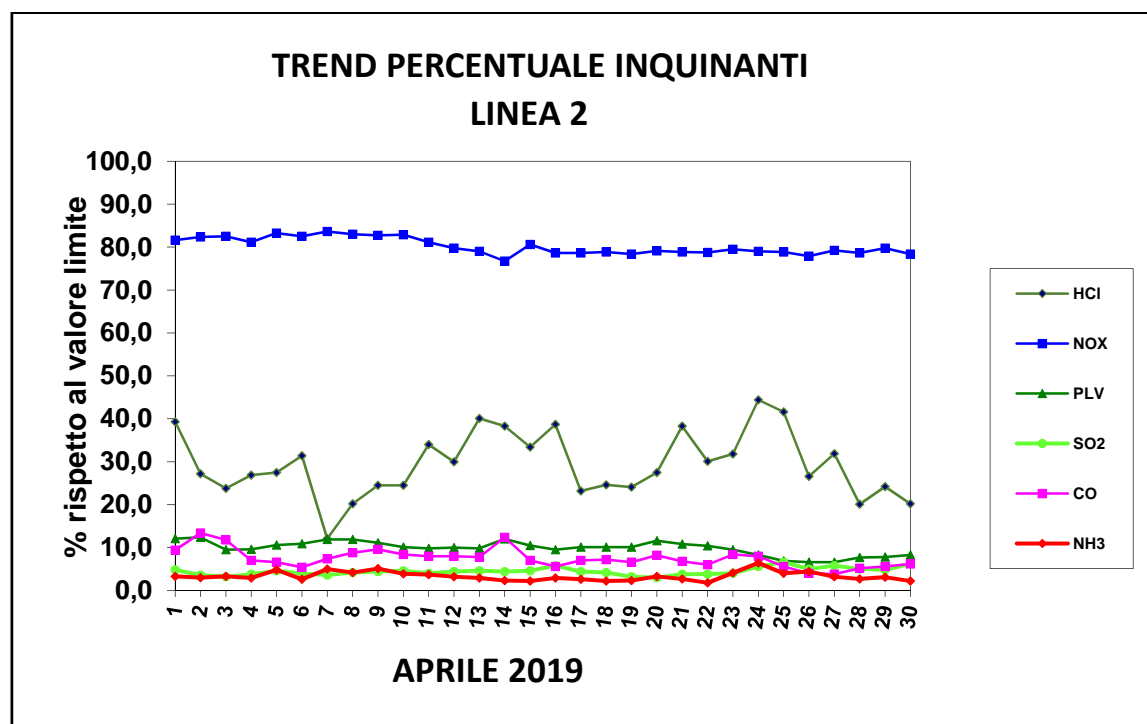
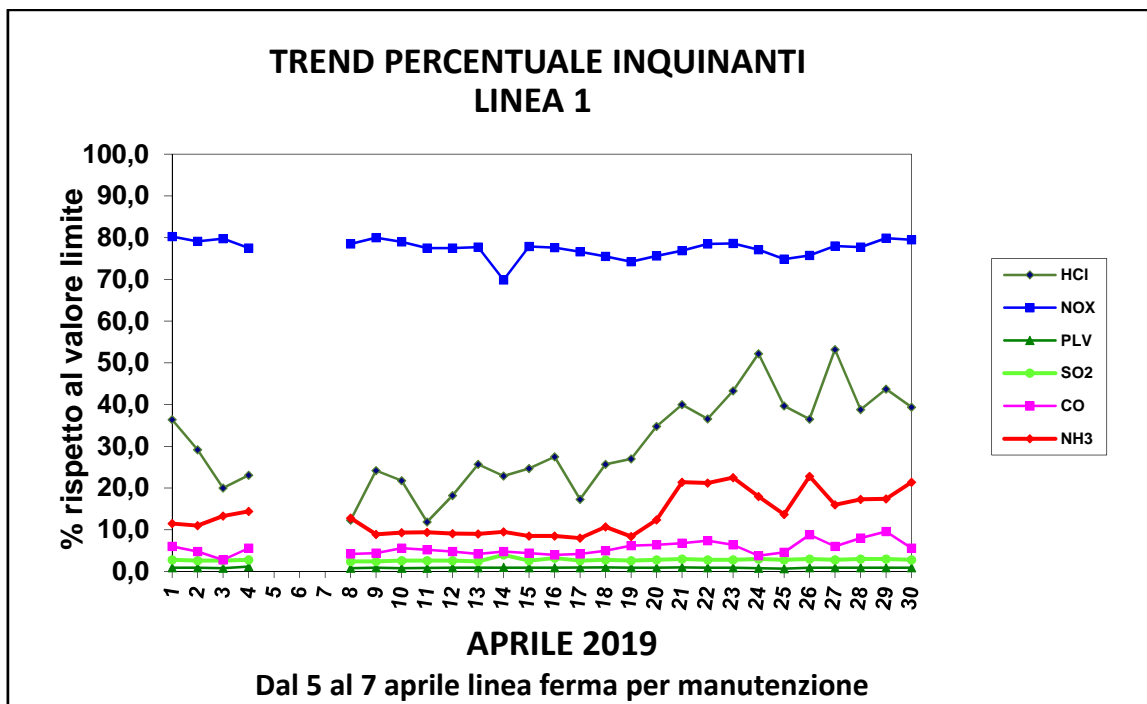


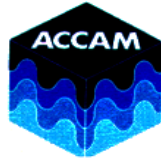
ACCAM S.P.A.

REPORT LINEA 2 APRILE 2019						
Data	NOx	SO ₂	HCl	CO	PLV	NH ₃
	mg/Nm ³	mg/Nm ³	mg/Nm ³	mg/Nm ³	mg/Nm ³	mg/Nm ³
	media giorn.	media giorn.	media giorn.	media giorn.	media giorn.	media giorn.
1	65,3	2,4	3,93	4,7	1,21	0,33
2	65,9	1,8	2,72	6,7	1,24	0,3
3	66	1,6	2,38	5,9	0,95	0,33
4	64,9	1,9	2,69	3,5	0,96	0,29
5	66,6	2,3	2,75	3,3	1,06	0,48
6	66	2	3,14	2,7	1,09	0,26
7	66,9	1,8	1,21	3,7	1,19	0,5
8	66,4	2,1	2,02	4,4	1,19	0,42
9	66,2	2,2	2,45	4,8	1,11	0,51
10	66,3	2,3	2,45	4,2	1,01	0,39
11	64,9	2	3,4	4	0,98	0,37
12	63,8	2,2	3	4	1	0,32
13	63,2	2,3	4,01	3,9	0,98	0,29
14	61,4	2,2	3,83	6,2	1,2	0,23
15	64,5	2,3	3,34	3,5	1,05	0,22
16	62,9	2,9	3,87	2,8	0,95	0,29
17	62,9	2,2	2,32	3,5	1,01	0,26
18	63,1	2,1	2,46	3,6	1,01	0,22
19	62,7	1,6	2,41	3,3	1,01	0,23
20	63,3	1,5	2,75	4,1	1,16	0,33
21	63,1	1,9	3,83	3,4	1,08	0,27
22	63	1,9	3,01	3	1,04	0,18
23	63,6	2	3,18	4,2	0,95	0,41
24	63,2	2,8	4,44	4	0,83	0,64
25	63,1	3,3	4,16	2,8	0,69	0,4
26	62,3	2,5	2,66	2	0,66	0,44
27	63,4	2,9	3,19	1,9	0,66	0,32
28	62,9	2,5	2,01	2,6	0,77	0,27
29	63,8	2,4	2,42	2,8	0,78	0,31
30	62,7	3,1	2,02	3,1	0,83	0,22
media	64,14	2,23	2,94	3,75	0,99	0,33
Limiti	80	50	10	50	10	10



ACCAM S.P.A.





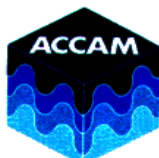
ACCAM S.P.A.

ENERGIA ELETTRICA

Considerata una famiglia tipo (fonte ARERA- Autorità di Regolazione per Energia Reti e Ambiente) con le seguenti caratteristiche:

- Potenza impegnata 3 kW;
- Consumo pari a 2.700 kWh/anno,

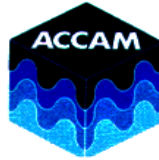
l'impianto ACCAM S.P.A nel mese di maggio 2019 ha prodotto energia elettrica da rifiuti per un quantitativo corrispondente al fabbisogno mensile di circa 26.660 famiglie.



ACCAM S.P.A.

EMISSIONI

REPORT LINEA 1 MAGGIO 2019						
Data	NOx	SO ₂	HCl	CO	PLV	NH ₃
	mg/Nm ³	mg/Nm ³	mg/Nm ³	mg/Nm ³	mg/Nm ³	mg/Nm ³
	media giorn.	media giorn.	media giorn.	media giorn.	media giorn.	media giorn.
1	61,9	1,4	3,14	2,8	0,09	2,11
2	62,4	1,4	3,93	3,5	0,09	1,55
3	61,6	1,3	4,26	2,8	0,09	1,82
4	62,2	1,5	3,66	3,6	0,09	2,22
5	63,3	1,5	4,1	3	0,08	1,54
6	62,9	1,6	4,06	2,7	0,08	1,64
7	62,6	1,4	2,72	3,9	0,08	1,47
8	60,6	1,9	4,32	3,6	0,09	1,4
9	58,6	1,8	5,41	5	0,08	1,54
10	59,4	1,3	4,64	2,8	0,08	1,37
11	61,3	1,8	4,86	3,8	0,09	1,46
12	60,6	2	5,33	3,9	0,09	2,27
13	57,8	1,6	5,15	2,3	0,08	1,83
14	62,6	1,3	4,1	3,4	0,09	2,8
15	61,8	1,5	6,29	4,8	0,1	1,55
16	62	1,3	5,19	4,4	0,1	1,71
17	60,6	1,4	2,56	5,1	0,09	1,66
18	61,1	1,4	3,39	2,5	0,08	1,72
19	63,1	1,3	3,51	3,5	0,09	1,76
20	60,6	1,4	3,66	3,6	0,08	2,06
21	58,6	1,3	2,96	3,6	0,08	2,31
22	59,8	1,3	3,85	2,7	0,07	1,72
23	61	1,3	4,37	2,6	0,07	2,38
24	62,4	1,3	4,69	3,2	0,07	1,96
25	61,4	1,5	3,18	4,3	0,07	1,61
26	61,6	1,4	4,19	3,7	0,06	1,5
27	59,2	1,3	2,79	3,1	0,06	1,5
28	62,2	1,4	3,51	3	0,07	2,47
29	61,3	1,3	3,31	2,5	0,07	2,54
30	60,7	1,3	3,6	3,1	0,07	1,81
31	61,1	1,3	3,93	2,9	0,07	1,46
media	61,17	1,45	4,02	3,41	0,08	1,83
Limiti	80	50	10	50	10	10

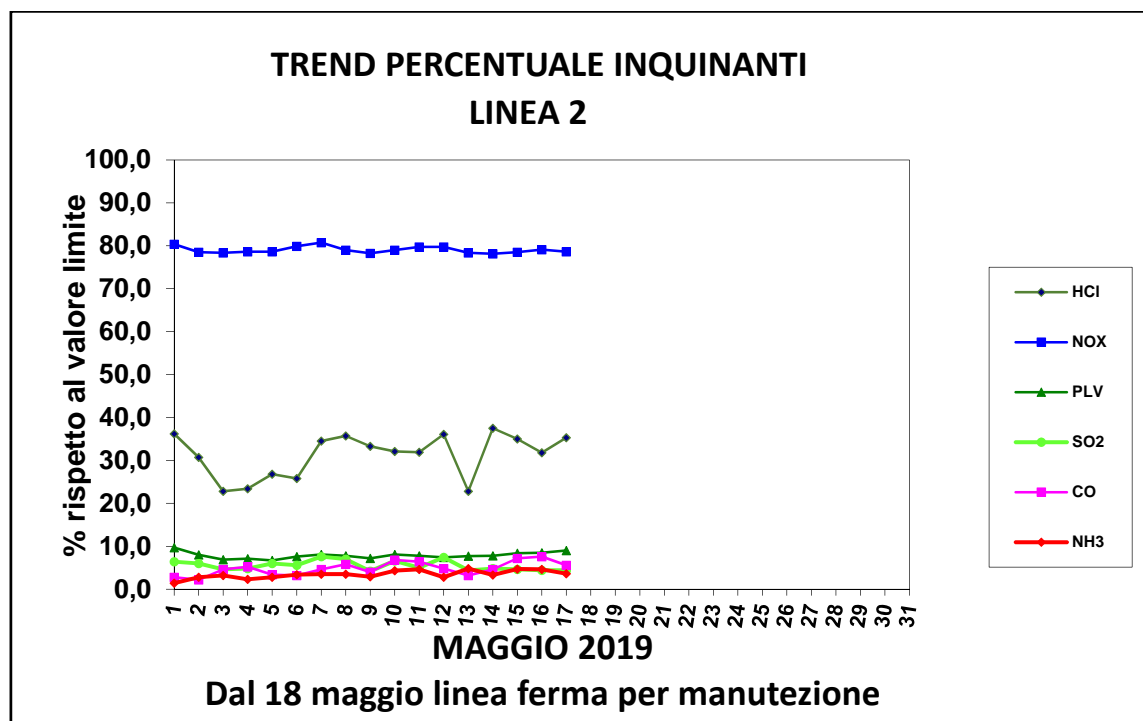
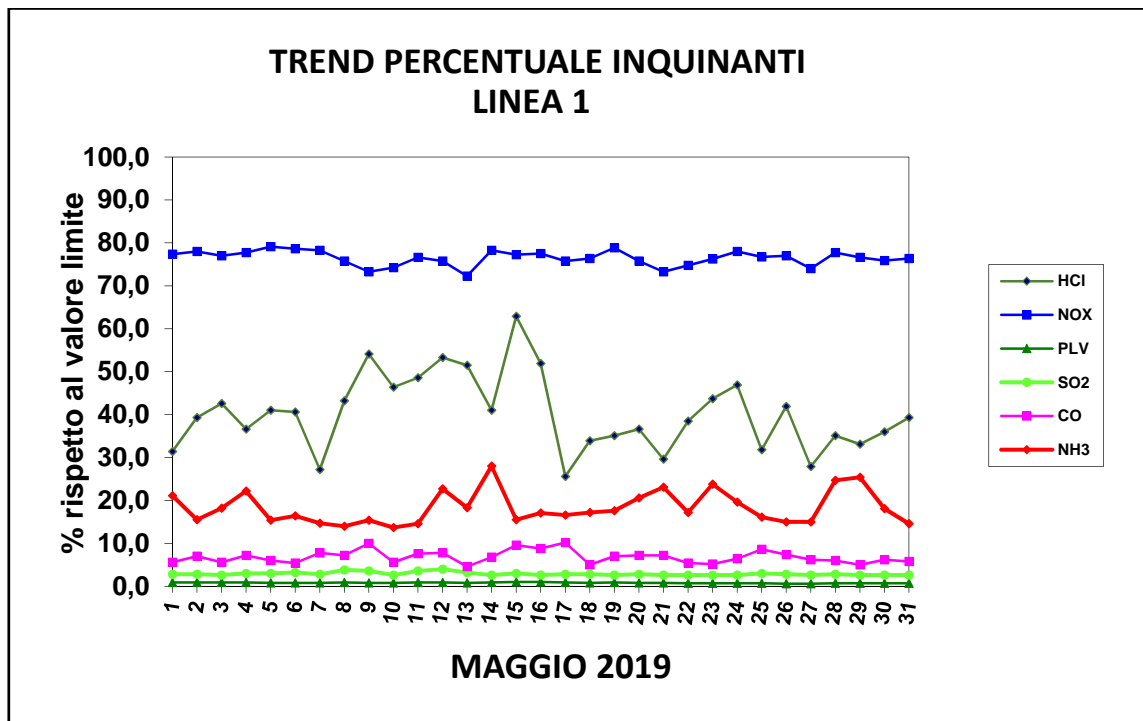


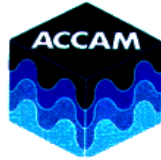
ACCAM S.P.A.

REPORT LINEA 2 MAGGIO 2019							
Data	NOx	SO ₂	HCl	CO	PLV	NH ₃	
	mg/Nm ³	mg/Nm ³	mg/Nm ³	mg/Nm ³	mg/Nm ³	mg/Nm ³	
	media giorn.	media giorn.	media giorn.	media giorn.	media giorn.	media giorn.	
1	64,3	3,2	3,62	1,4	0,97	0,14	
2	62,8	3	3,07	1,1	0,8	0,28	
3	62,7	2,3	2,28	2,3	0,69	0,32	
4	62,9	2,4	2,34	2,6	0,71	0,23	
5	62,9	3	2,68	1,7	0,67	0,28	
6	63,9	2,8	2,58	1,6	0,76	0,34	
7	64,6	3,8	3,45	2,3	0,81	0,35	
8	63,2	3,5	3,57	2,9	0,78	0,35	
9	62,6	2,1	3,33	2	0,72	0,29	
10	63,2	3,3	3,21	3,4	0,81	0,43	
11	63,8	2,5	3,19	3,2	0,78	0,46	
12	63,8	3,7	3,61	2,4	0,74	0,28	
13	62,7	2,2	2,28	1,6	0,77	0,48	
14	62,5	2,4	3,75	2,3	0,78	0,33	
15	62,8	2,3	3,5	3,6	0,84	0,47	
16	63,3	2,2	3,18	3,8	0,85	0,46	
17	62,9	2,2	3,53	2,8	0,9	0,36	
18	LINEA FERMA PER MANUTENZIONE						
19							
20							
21							
22							
23							
24							
25							
26							
27							
28							
29							
30							
31							
media	63,23	2,76	3,13	2,41	0,79	0,34	
Limiti	80	50	10	50	10	10	



ACCAM S.P.A.





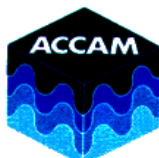
ACCAM S.P.A.

ENERGIA ELETTRICA

Considerata una famiglia tipo (fonte ARERA- Autorità di Regolazione per Energia Reti e Ambiente) con le seguenti caratteristiche:

- Potenza impegnata 3 kW;
- Consumo pari a 2.700 kWh/anno,

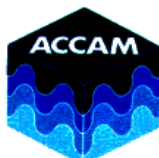
l'impianto ACCAM S.P.A nel mese di giugno 2019 ha prodotto energia elettrica da rifiuti per un quantitativo corrispondente al fabbisogno mensile di circa 23.725 famiglie.



ACCAM S.P.A.

EMISSIONI

REPORT LINEA 1 GIUGNO 2019						
Data	NOx	SO ₂	HCl	CO	PLV	NH ₃
	mg/Nm ³	mg/Nm ³	mg/Nm ³	mg/Nm ³	mg/Nm ³	mg/Nm ³
	media giorn.	media giorn.	media giorn.	media giorn.	media giorn.	media giorn.
1	60,2	1,2	3,36	2,9	0,06	1,16
2	58,2	1,8	3,58	4,1	0,07	2,8
3	60,8	1,3	3,7	2,1	0,06	1,69
4	58,2	1,4	3,69	1,5	0,07	0,86
5	58,2	1,3	3,62	1,8	0,06	1,01
6	60,9	1,3	3,69	2,3	0,05	0,76
7	60,4	1,4	3,54	2,6	0,04	1,26
8	59,9	1,4	3,71	2,6	0,03	0,83
9	60,5	1,3	3,74	2,3	0,03	0,7
10	61,1	7,2	2,09	2,8	0,03	0,75
11	62,3	7,9	2,58	3,2	0,03	1,03
12	60,2	2,1	3,67	2	0,04	1,55
13	62,4	2,5	4,77	2,9	0,05	1,2
14	60,7	2,4	3,79	2,3	0,05	1,11
15	59,6	2	5,17	2,3	0,04	0,77
16	58,9	2,3	3,14	2,5	0,04	0,82
17	61	2	4,37	1,4	0,03	0,31
18	58,8	1,9	3,98	14	0,03	0,31
19	59,3	1,8	4,79	1,4	0,03	0,71
20	57,9	1,7	3,05	1,7	0,03	0,6
21	63,6	2,2	6,02	4,5	0,05	2,47
22	64,2	2,1	4,04	2,2	0,05	1,92
23	64,4	2,6	5,25	2,6	0,06	2,44
24	67	1,8	5,92	2,5	0,05	2,61
25	63,5	0,6	4,79	1,1	0,04	2,42
26	62,5	0,9	3,6	1,5	0,04	1,87
27	60,9	1,7	6,28	2	0,04	2,16
28	62,2	1,8	4,27	1,9	0,03	1,9
29	66,1	1,5	5,12	2,6	0,04	3,46
30	68,4	2	3,87	2,4	0,05	4,63
media	61,41	2,11	4,11	2,73	0,04	1,54
Limiti	80	50	10	50	10	10

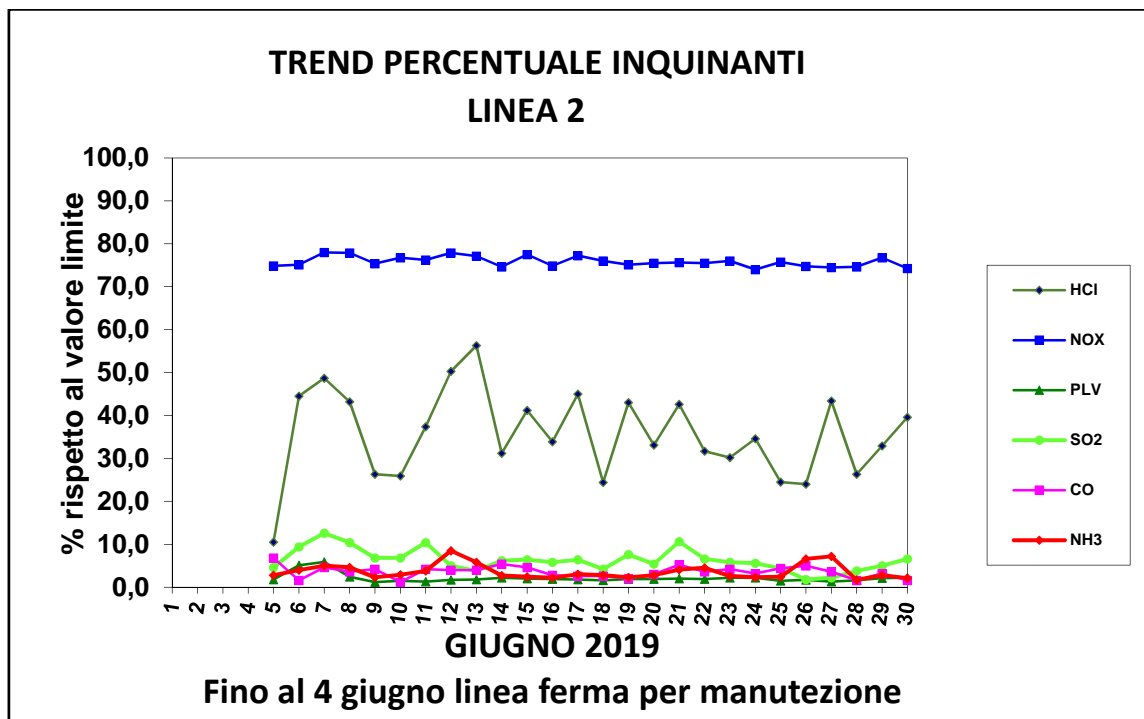
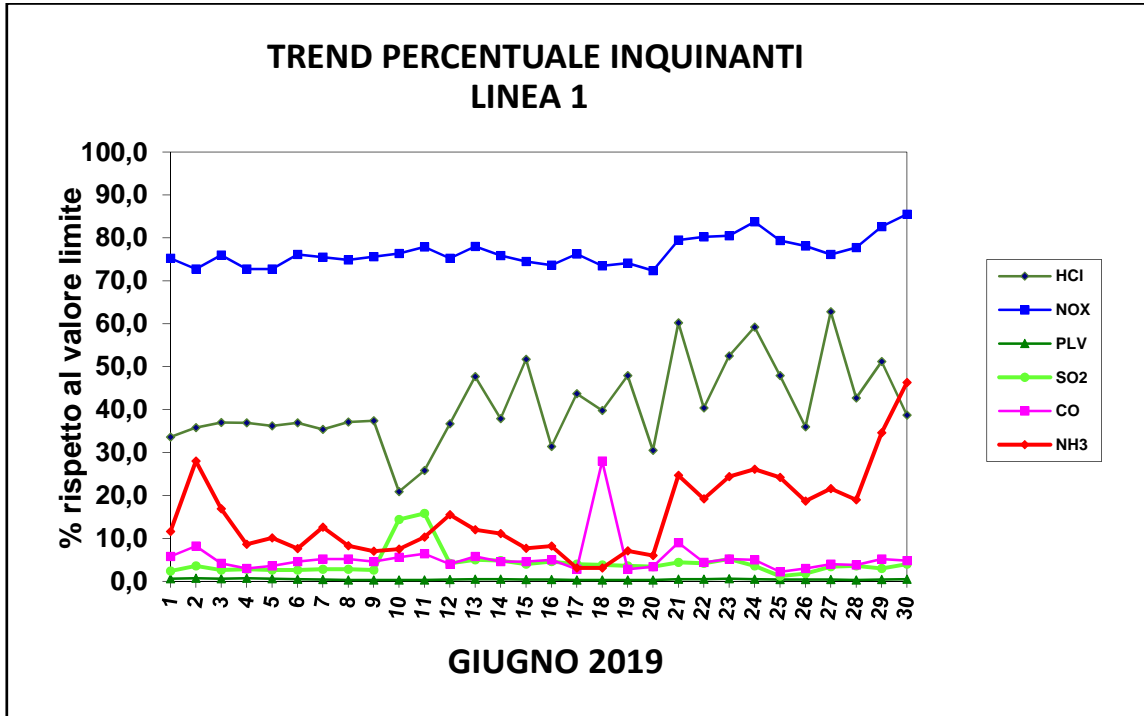


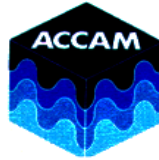
ACCAM S.P.A.

REPORT LINEA 2 GIUGNO 2019						
Data	NOx	SO ₂	HCl	CO	PLV	NH ₃
	mg/Nm ³	mg/Nm ³	mg/Nm ³	mg/Nm ³	mg/Nm ³	mg/Nm ³
	media giorn.	media giorn.	media giorn.	media giorn.	media giorn.	media giorn.
1	LINEA FERMA PER MANUTENZIONE					
2						
3						
4						
5	59,9	2,3	1,05	3,4	0,18	0,28
6	60,1	4,7	4,45	0,8	0,51	0,4
7	62,4	6,3	4,87	2,3	0,59	0,5
8	62,3	5,2	4,32	1,8	0,24	0,46
9	60,3	3,4	2,63	2,1	0,12	0,23
10	61,4	3,4	2,59	0,6	0,15	0,29
11	61	5,2	3,74	2,1	0,13	0,38
12	62,3	2,5	5,03	2	0,17	0,85
13	61,7	1,9	5,63	2	0,18	0,58
14	59,7	3,1	3,12	2,7	0,22	0,27
15	62	3,2	4,12	2,3	0,2	0,24
16	59,9	2,9	3,39	1,4	0,19	0,22
17	61,8	3,2	4,5	1,3	0,18	0,3
18	60,8	2,1	2,44	1,3	0,16	0,28
19	60,1	3,8	4,3	1	0,19	0,23
20	60,4	2,7	3,31	1,5	0,19	0,28
21	60,5	5,3	4,26	2,6	0,2	0,41
22	60,4	3,3	3,17	1,8	0,19	0,45
23	60,8	2,9	3,02	2,1	0,22	0,26
24	59,2	2,8	3,46	1,6	0,22	0,23
25	60,6	2,2	2,45	2,2	0,15	0,24
26	59,8	0,9	2,4	2,5	0,17	0,66
27	59,6	1,1	4,34	1,8	0,13	0,72
28	59,7	1,9	2,63	0,8	0,16	0,17
29	61,4	2,5	3,29	1,6	0,21	0,28
30	59,4	3,3	3,96	0,8	0,22	0,21
media	60,67	3,16	3,56	1,78	0,21	0,36
Limiti	80	50	10	50	10	10



ACCAM S.P.A.





ACCAM S.P.A.

ENERGIA ELETTRICA

Considerata una famiglia tipo (fonte ARERA- Autorità di Regolazione per Energia Reti e Ambiente) con le seguenti caratteristiche:

- Potenza impegnata 3 kW;
- Consumo pari a 2.700 kWh/anno,

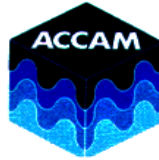
l'impianto ACCAM S.P.A nel mese di luglio 2019 ha prodotto energia elettrica da rifiuti per un quantitativo corrispondente al fabbisogno mensile di circa 27.990 famiglie.



ACCAM S.P.A.

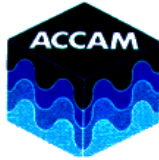
EMISSIONI

REPORT LINEA 1 LUGLIO 2019						
Data	NOx	SO ₂	HCl	CO	PLV	NH ₃
	mg/Nm ³	mg/Nm ³	mg/Nm ³	mg/Nm ³	mg/Nm ³	mg/Nm ³
	media giorn.	media giorn.	media giorn.	media giorn.	media giorn.	media giorn.
1	68	1,5	3,11	2,4	0,04	1,25
2	66,3	2,1	4,69	5,3	0,04	2,07
3	63,2	1,9	5,27	1,9	0,04	1,91
4	63,9	1,9	5,3	1,8	0,03	1,76
5	64,2	1,8	5,29	2,6	0,03	1,86
6	64,2	1,9	4,86	2,8	0,04	2,11
7	68,8	2	4,38	2,6	0,04	1,79
8	71,2	1,8	3,49	1,8	0,03	1,16
9	69,3	1,8	4,37	1,6	0,04	1
10	62,7	1,7	4,24	2,1	0,03	2,23
11	61,5	1,5	4	2,9	0,04	2,01
12	62,1	1,5	3,64	3,8	0,04	2,28
13	62,5	1,7	3,9	4,2	0,04	1,77
14	62,8	1,8	3,88	4,2	0,04	1,99
15	63,2	2	3,56	2,8	0,04	1,98
16	63,2	1,7	3,59	3,7	0,04	2,49
17	62	1,8	3,95	2,7	0,04	1,99
18	62,7	2,4	4,21	2,7	0,04	2,1
19	64,1	2,2	4,05	4,5	0,04	2,39
20	60,5	1,9	3,5	4,1	0,03	2,11
21	65,4	2,2	3,69	2,7	0,04	2,8
22	63,1	2,1	3,7	2,7	0,04	3,66
23	64,2	1,8	3,23	1,8	0,04	3,03
24	63,3	1,5	4,15	2	0,03	2,12
25	64,4	1,4	3,49	2,2	0,03	1,88
26	64,6	1,7	3,6	2,6	0,03	2,75
27	65,8	1,7	3,73	2,5	0,03	3,42
28	67	1,6	2,66	3,1	0,03	3,83
29	66,6	1,9	4,23	1,8	0,03	3,32
30	67,2	1,8	3,34	2	0,03	4,23
31	67,4	1,7	3,86	1,6	0,03	3,18
media	64,69	1,82	3,97	2,76	0,04	2,34
Limiti	80	50	10	50	10	10

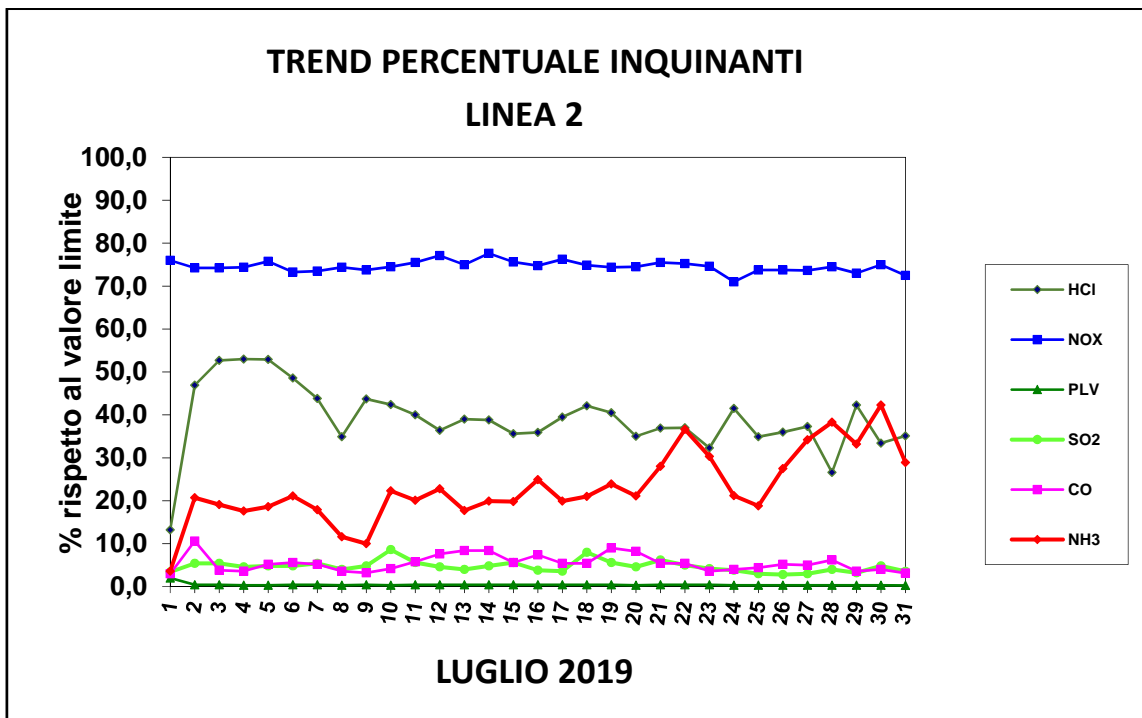
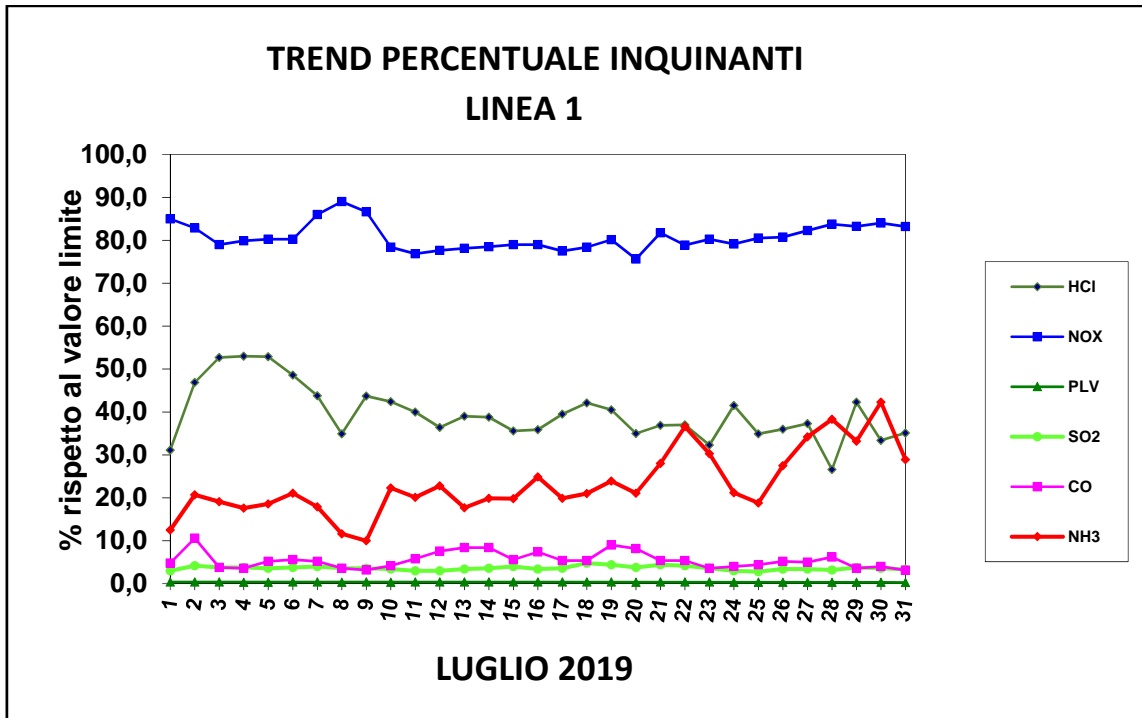


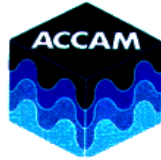
ACCAM S.P.A.

REPORT LINEA 2 LUGLIO 2019						
Data	NOx	SO ₂	HCl	CO	PLV	NH ₃
	mg/Nm ³	mg/Nm ³	mg/Nm ³	mg/Nm ³	mg/Nm ³	mg/Nm ³
	media giorn.	media giorn.	media giorn.	media giorn.	media giorn.	media giorn.
1	60,8	1,7	1,32	1,5	0,2	0,36
2	59,4	2,7	2,87	3,6	0,24	0,37
3	59,4	2,7	3,21	1,1	0,2	0,25
4	59,5	2,3	3,43	0,9	0,2	0,24
5	60,6	2,4	3,11	1,7	0,2	0,37
6	58,6	2,4	2,45	5,9	0,26	0,45
7	58,8	2,7	3,22	1,2	0,21	0,41
8	59,5	2	2,58	0,8	0,26	0,57
9	59	2,4	2,54	1,1	0,21	0,47
10	59,6	4,3	4,74	1,8	0,22	0,37
11	60,4	2,8	3,65	2,6	0,27	0,5
12	61,7	2,3	2,79	1,9	0,23	0,29
13	60	2	3,32	2,2	0,36	0,34
14	62,1	2,4	4,01	2,3	0,24	0,29
15	60,5	2,8	3,01	1,3	0,29	0,41
16	59,8	1,9	2,49	1,5	0,24	0,34
17	61	1,8	1,78	1,4	0,28	0,26
18	59,9	4	3,58	3,2	0,26	0,4
19	59,5	2,8	3,1	1,9	0,23	0,41
20	59,6	2,3	3,07	1,2	0,23	0,32
21	60,4	3,1	3,17	1,6	0,32	0,43
22	60,2	2,5	3,16	1,4	0,29	0,39
23	59,7	2,1	3,19	1,1	0,24	0,36
24	56,8	1,9	3,55	1,3	0,22	0,36
25	59	1,5	2,07	1,2	0,22	0,13
26	59	1,4	1,51	1,3	0,19	0,36
27	58,9	1,5	1,43	1,6	0,22	0,3
28	59,6	2	2,44	2,6	0,21	0,32
29	58,4	1,6	1,6	1,4	0,21	0,27
30	60	2,4	2,72	1,6	0,22	0,47
31	58,7	1,8	2,18	2	0,25	0,38
media	59,69	2,34	2,82	1,81	0,24	0,36
Limiti	80	50	10	50	10	10



ACCAM S.P.A.





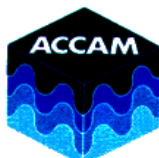
ACCAM S.P.A.

ENERGIA ELETTRICA

Considerata una famiglia tipo (fonte ARERA- Autorità di Regolazione per Energia Reti e Ambiente) con le seguenti caratteristiche:

- Potenza impegnata 3 kW;
- Consumo pari a 2.700 kWh/anno,

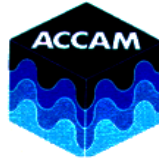
l'impianto ACCAM S.P.A nel mese di agosto 2019 ha prodotto energia elettrica da rifiuti per un quantitativo corrispondente al fabbisogno mensile di circa 17.300 famiglie.



ACCAM S.P.A.

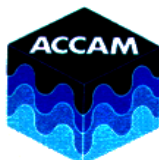
EMISSIONI

REPORT LINEA 1 AGOSTO 2019						
Data	NOx	SO ₂	HCl	CO	PLV	NH ₃
	mg/Nm ³	mg/Nm ³	mg/Nm ³	mg/Nm ³	mg/Nm ³	mg/Nm ³
	media giorn.	media giorn.	media giorn.	media giorn.	media giorn.	media giorn.
1	60	2,2	2,62	3,4	0,03	2,19
2	61,9	2,2	3,55	2	0,04	2,99
3	63	2,3	3,68	2,5	0,03	2,74
4	64,2	2,5	2,93	1,5	0,03	3,5
5	64,3	2,6	4,18	1,3	0,07	3,99
6	LINEA FERMA PER MANUTEZIONE					
7						
8						
9						
10						
11						
12						
13						
14						
15						
16						
17						
18						
19						
20						
21						
22						
23						
24	64	1,5	0,63	1,5	0,05	6,51
25	76,3	2,8	2,81	3	0,06	3,46
26	63,2	2,3	3,28	3,1	0,05	1,46
27	55	2,2	3,64	2,6	0,05	1,35
28	57,5	2,1	3,29	3	0,05	0,67
29	LINEA FERMA PER MANUTEZIONE					
30						
31						
media	62,94	2,27	3,06	2,39	0,05	2,89
Limiti	80	50	10	50	10	10



ACCAM S.P.A.

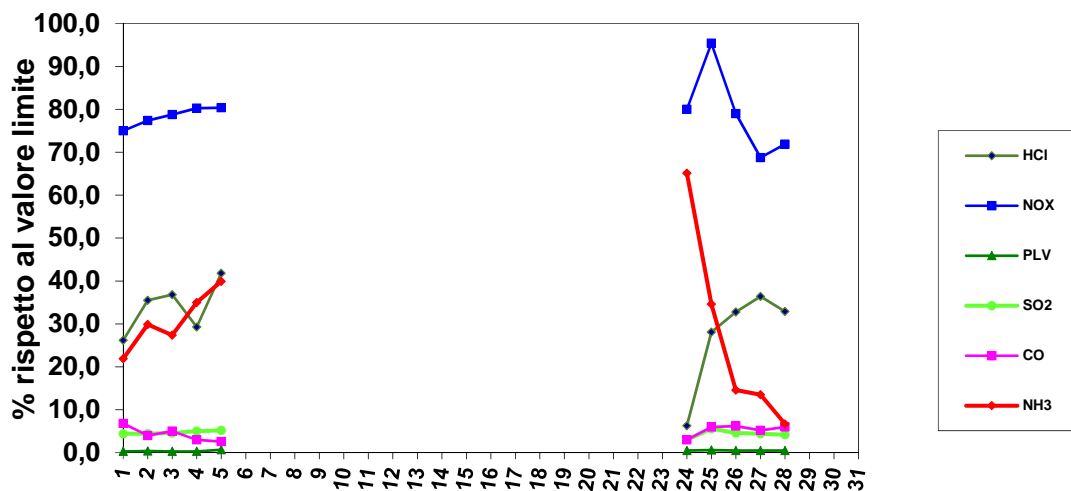
REPORT LINEA 2 AGOSTO 2019						
Data	NOx	SO ₂	HCl	CO	PLV	NH ₃
	mg/Nm ³	mg/Nm ³	mg/Nm ³	mg/Nm ³	mg/Nm ³	mg/Nm ³
	media giorn.	media giorn.	media giorn.	media giorn.	media giorn.	media giorn.
1	59,4	2,2	2,83	1,1	0,22	0,27
2	59,6	2,9	3,6	1,1	0,22	0,32
3	58,2	1,9	2,5	2,3	0,22	0,38
4	59,2	3,1	3,22	1,6	0,21	0,47
5	58,5	3	2,87	1,8	0,27	0,35
6	55,7	1,7	3,95	2,4	0,34	0,47
7	59,9	1,9	4,88	1,5	0,31	0,39
8	58,8	1,8	3,07	2,3	0,37	0,51
9	59,8	2,7	4,09	2,3	0,34	0,59
10	59,8	2,3	4,41	1,7	0,26	0,82
11	62,4	2,2	4,45	3,6	0,24	0,65
12	62,5	1,1	4,5	2,4	0,24	0,98
13	63,5	1,1	4,55	2	0,24	0,72
14	62,5	3	4,5	2	0,25	0,79
15	64	3	4,71	2,5	0,26	0,62
16	63,8	2,4	4,63	3,9	0,27	0,67
17	65,1	2,2	4,32	4,5	0,28	0,88
18	64,5	2,6	4,52	3,8	0,25	0,75
19	63,9	2,5	4,14	1,8	0,25	0,91
20	62,1	2,9	4,68	3,6	0,3	0,63
21	62,3	1,8	4,46	1,9	0,22	0,56
22	62,6	1,7	4,15	2	0,22	0,79
23	62,6	1,7	4,03	2,1	0,25	0,58
24	63,5	2,6	4,47	1,9	0,23	0,58
25	63,3	3,3	4,21	2	0,22	0,8
26	62,5	3,3	4,55	3,1	0,24	0,84
27	62,2	2,5	4,21	2,3	0,22	0,72
28	60,8	2,5	4,21	3,1	0,22	0,69
29	62,2	1,9	4,33	1,6	0,24	0,74
30	62,2	1,3	3,81	1,9	0,25	0,46
31	60	1,8	3,11	3,3	0,27	0,48
media	61,53	2,29	4,06	2,37	0,26	0,63
Limiti	80	50	10	50	10	10



ACCAM S.P.A.

TREND PERCENTUALE INQUINANTI

LINEA 1

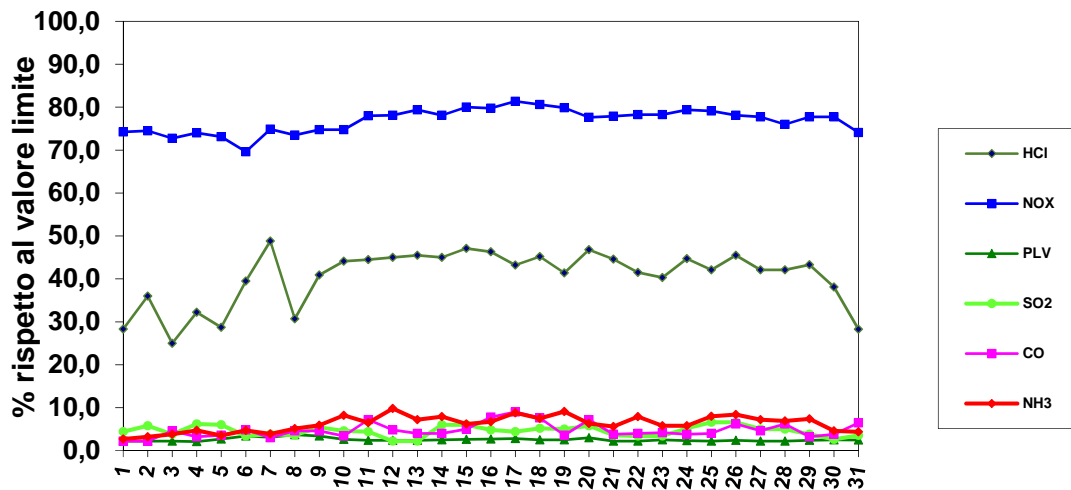


AGOSTO 2019

Dal 6 al 23 e dal 29 agosto linea ferma per manutezione

TREND PERCENTUALE INQUINANTI

LINEA 2



AGOSTO 2019



ACCAM S.P.A.

UNI EN ISO 14001:2015
UNI ISO 45001:2018



SISTEMI DI GESTIONE
CERTIFICATI

SEDE: 21052 BUSTO ARSIZIO (VA) – STRADA COMUNALE PER ARCONATE, 121
Cap. Soc. € 2.402.128,700 - REA VA 0239666, CCIAA VA, Cod. Fisc. e Part. IVA 00234060127

ENERGIA ELETTRICA

Considerata una famiglia tipo (fonte ARERA- Autorità di Regolazione per Energia Reti e Ambiente) con le seguenti caratteristiche:

- Potenza impegnata 3 kW;
- Consumo pari a 2.700 kWh/anno,

l'impianto ACCAM S.P.A nel mese di settembre 2019 ha prodotto energia elettrica da rifiuti per un quantitativo corrispondente al fabbisogno mensile di circa 20.615 famiglie.



ACCAM S.P.A.

UNI EN ISO 14001:2015
UNI ISO 45001:2018



SISTEMI DI GESTIONE
CERTIFICATI

SEDE: 21052 BUSTO ARSIZIO (VA) – STRADA COMUNALE PER ARCONATE, 121
Cap. Soc. € 2.402.128,700 - REA VA 0239666, CCIAA VA, Cod. Fisc. e Part. IVA 00234060127

EMISSIONI

REPORT LINEA 1 - SETTEMBRE 2019						
Data	NOx	SO ₂	HCl	CO	PLV	NH ₃
	mg/Nm ³	mg/Nm ³	mg/Nm ³	mg/Nm ³	mg/Nm ³	mg/Nm ³
	media giorn.	media giorn.	media giorn.	media giorn.	media giorn.	media giorn.
1	LINEA FERMA PER MANUTEZIONE					
2						
3						
4						
5						
6						
7	59,5	3,9	3,46	2,8	0,04	1,44
8	63,8	4	3,36	2,2	0,03	2,45
9	65,9	3,2	3,48	1,8	0,04	3,18
10	69,7	2,2	3,5	1,5	0,4	3,12
11	63,7	1,7	3,84	1,5	1,02	0,1
12	62,2	1,3	4,04	1,9	0,79	0,18
13	61,9	1,3	4,15	1,6	0,79	0,26
14	64,9	1,6	4,53	1,8	0,82	0,7
15	65,1	1,4	4,82	2,2	0,78	0,59
16	62,7	1,4	4,78	1,6	0,87	0,45
17	63,2	1,2	4,59	1,8	0,76	0,31
18	63,2	1,2	4,7	1,6	0,78	0,33
19	62,7	1,1	4,64	2,9	1,33	0,29
20	LINEA FERMA PER MANUTEZIONE					
21						
22						
23						
24						
25						
26						
27						
28	64,4	2,9	3,99	1,6	1,44	1,08
29	65,9	2,4	4,69	2,9	1,12	1,86
30	60,7	1,3	3,92	2,9	1,02	0,66
media	63,72	2,01	4,16	2,04	0,75	1,06
Limiti	80	50	10	50	10	10



ACCAM S.P.A.

UNI EN ISO 14001:2015
UNI ISO 45001:2018



SISTEMI DI GESTIONE
CERTIFICATI

SEDE: 21052 BUSTO ARSIZIO (VA) – STRADA COMUNALE PER ARCONATE, 121
Cap. Soc. € 2.402.128,700 - REA VA 0239666, CCIAA VA, Cod. Fisc. e Part. IVA 00234060127

REPORT LINEA 2 SETTEMBRE 2019						
Data	NOx	SO ₂	HCl	CO	PLV	NH ₃
	mg/Nm ³	mg/Nm ³	mg/Nm ³	mg/Nm ³	mg/Nm ³	mg/Nm ³
	media giorn.	media giorn.	media giorn.	media giorn.	media giorn.	media giorn.
1	62,2	2,8	4,81	3,4	0,22	0,42
2	57,4	2,5	4,51	5,2	0,34	0,42
3	63,1	2	4,34	3,6	0,3	0,6
4	59,1	2,1	4,01	8,1	0,36	0,6
5	54,5	2,3	4,33	1,4	0,29	0,34
6	62,3	2,7	4,46	1,9	0,3	0,57
7	59,4	3,6	4,09	1,9	0,29	0,48
8	60,1	3,3	3,41	1,7	0,28	0,35
9	62,9	2,9	3,72	3	0,32	0,22
10	61	1,8	3,59	3,2	0,53	0,64
11	57,3	0,8	3,45	4,2	1,16	1,17
12	62,6	0,7	4,44	4,1	1,14	1,36
13	62,5	0,7	4,71	4,4	1,28	1,37
14	59,1	0,8	4,57	4,4	1,07	1,14
15	61,4	0,6	4,46	4,9	1,04	1,25
16	65,4	0,8	4,67	4,4	1,01	1,1
17	64	0,7	4,36	4,7	0,95	1,1
18	62,4	0,6	4,57	4,5	1	1,13
19	62,9	0,6	4,78	5,5	1,21	1,29
20	62,5	0,5	4,52	5,6	1,14	1,09
21	61,2	0,5	4,39	4,8	0,99	1,04
22	62,5	0,6	4,51	4,8	1,05	1,3
23	65	0,6	4,74	4,5	1,24	1,42
24	66,3	0,5	4,24	3,8	1,23	1,4
25	64,8	0,5	5,43	4,5	1,17	1,49
26	65,6	0,5	5,14	4,4	1,44	1,39
27	67	0,5	5,48	4,3	1,26	1,27
28	62	0,6	4,5	4,3	1,22	1,4
29	66,2	0,7	4,89	4,7	1,22	1,7
30	60,1	0,7	3,91	4,4	1,21	1,61
media	62,09	1,28	4,43	4,15	0,88	1,02
Limiti	80	50	10	50	10	10



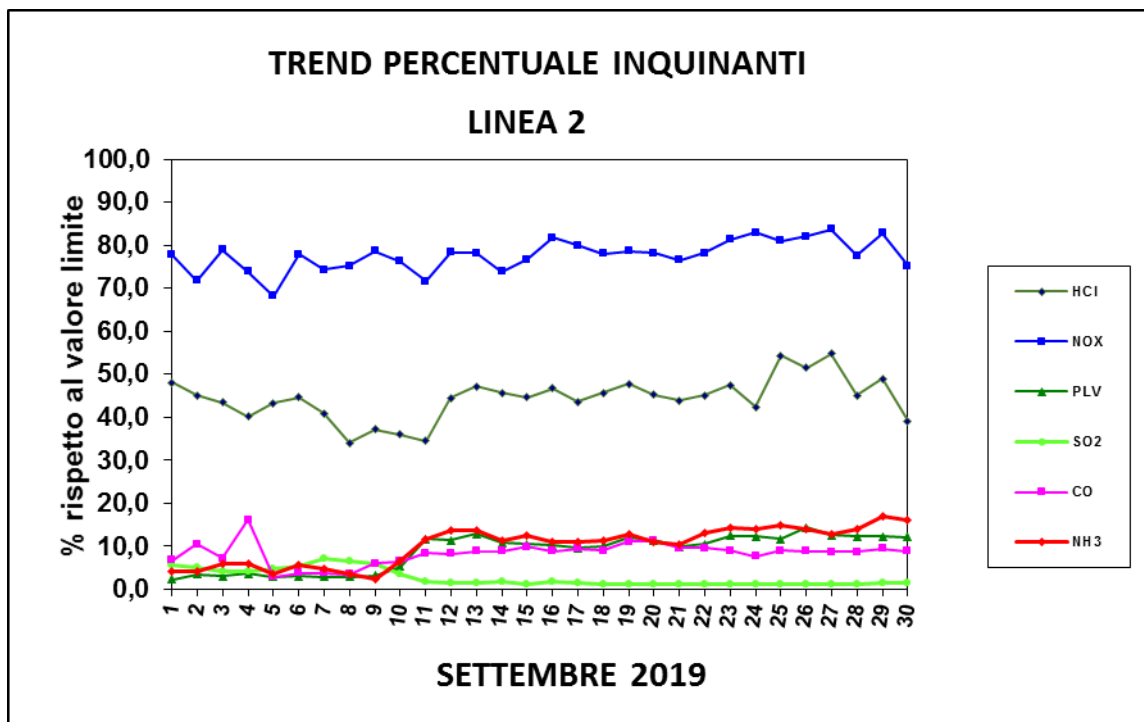
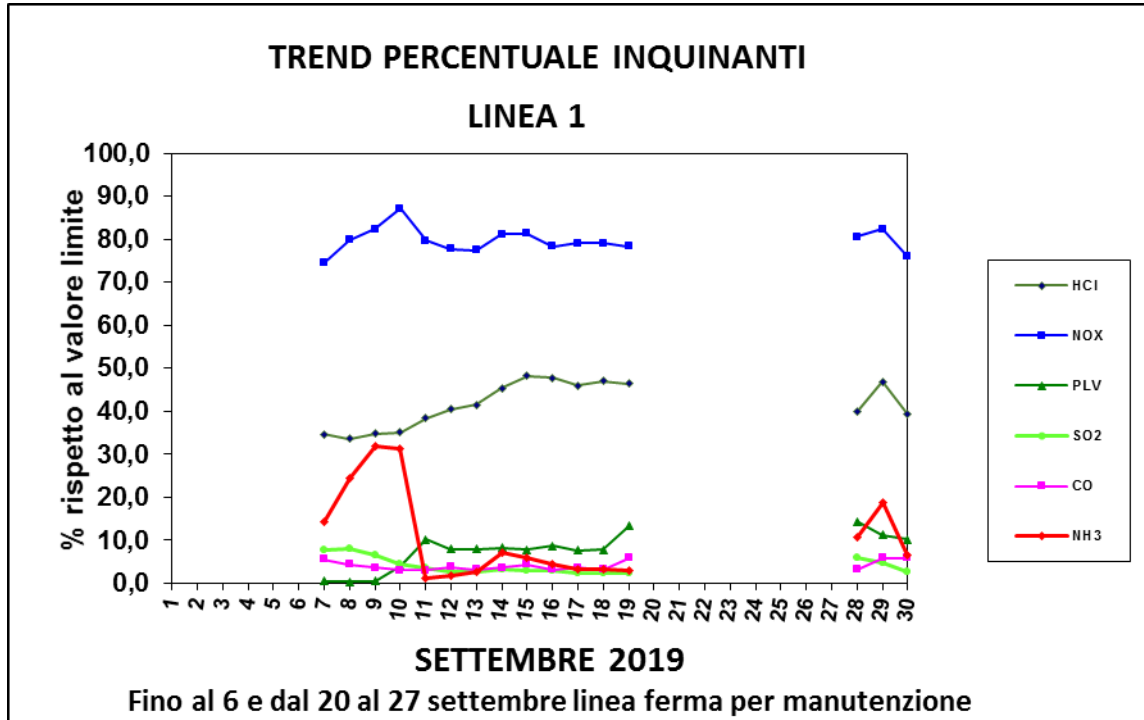
ACCAM S.P.A.

UNI EN ISO 14001:2015
UNI ISO 45001:2018



SISTEMI DI GESTIONE
CERTIFICATI

SEDE: 21052 BUSTO ARSIZIO (VA) – STRADA COMUNALE PER ARCONATE, 121
Cap. Soc. € 2.402.128,700 - REA VA 0239666, CCIAA VA, Cod. Fisc. e Part. IVA 00234060127





ACCAM S.P.A.

UNI EN ISO 14001:2015
UNI ISO 45001:2018



SISTEMI DI GESTIONE
CERTIFICATI

SEDE: 21052 BUSTO ARSIZIO (VA) – STRADA COMUNALE PER ARCONATE, 121
Cap. Soc. € 2.402.128,700 - REA VA 0239666, CCIAA VA, Cod. Fisc. e Part. IVA 00234060127

ENERGIA ELETTRICA

Considerata una famiglia tipo (fonte ARERA- Autorità di Regolazione per Energia Reti e Ambiente) con le seguenti caratteristiche:

- Potenza impegnata 3 kW;
- Consumo pari a 2.700 kWh/anno,

l'impianto ACCAM S.P.A nel mese di ottobre 2019 ha prodotto energia elettrica da rifiuti per un quantitativo corrispondente al fabbisogno mensile di circa 28.870 famiglie.



ACCAM S.P.A.

UNI EN ISO 14001:2015
UNI ISO 45001:2018



SISTEMI DI GESTIONE
CERTIFICATI

SEDE: 21052 BUSTO ARSIZIO (VA) – STRADA COMUNALE PER ARCONATE, 121
Cap. Soc. € 2.402.128,700 - REA VA 0239666, CCIAA VA, Cod. Fisc. e Part. IVA 00234060127

EMISSIONI

REPORT LINEA 1 OTTOBRE 2019						
Data	NOx	SO ₂	HCl	CO	PLV	NH ₃
	mg/Nm ³	mg/Nm ³	mg/Nm ³	mg/Nm ³	mg/Nm ³	mg/Nm ³
	media giorn.	media giorn.	media giorn.	media giorn.	media giorn.	media giorn.
1	67,5	1,7	5,1	2,1	1,18	2,53
2	64,4	1,4	4,52	1,6	0,99	1,77
3	68,6	1,9	4,59	1,6	1,02	1,67
4	69,1	1,9	4,92	1,5	1,04	1,52
5	68,2	2,2	4,76	2,3	1,25	1,11
6	67,5	2,7	4,67	1,3	1,08	1,95
7	67,9	2,5	4,36	1,9	1,22	0,84
8	55,1	2,9	4,72	3,5	1,18	0,15
9	58,4	1,3	4,71	2	0,87	0,83
10	67,2	1,4	4,79	1,3	0,77	1,34
11	67,8	1,6	4,29	1,3	0,75	1,26
12	66,5	1,3	4,52	2	0,72	0,74
13	68,8	1,6	4,63	1,8	0,69	1,3
14	70	1,2	4,87	1,2	0,77	1,43
15	67,1	1,1	4,6	1,1	0,82	1,42
16	68,1	2,7	4,99	1,1	0,71	1,33
17	67,6	2,4	4,7	1,2	0,76	1,67
18	62,1	2,3	4,68	1,3	0,8	1,25
19	61,6	1,5	4,76	1,3	0,83	0,84
20	62,2	1,7	4,74	2,9	0,99	0,99
21	57,7	1,3	3,34	1,7	0,91	0,54
22	56,7	1	4,17	2,7	0,92	2,24
23	68	1,4	3,65	2,7	1,07	2,5
24	70,6	1,7	5,46	1,6	0,84	2,68
25	69,2	1,9	4,43	2,5	0,94	1,73
26	66,8	1,1	4,71	1,5	0,89	0,68
27	66,6	1,1	4,61	1,6	0,85	0,58
28	66,6	1,3	4,85	1,7	0,91	0,88
29	63,1	1,2	4,17	4,8	1,29	0,81
30	66,2	1,5	4,72	1,9	1,09	0,65
31	72,6	2,4	4,71	1,9	1,1	2,87
media	65,80	1,72	4,60	1,90	0,94	1,36
Limiti	80	50	10	50	10	10



ACCAM S.P.A.

UNI EN ISO 14001:2015
UNI ISO 45001:2018



SISTEMI DI GESTIONE
CERTIFICATI

SEDE: 21052 BUSTO ARSIZIO (VA) – STRADA COMUNALE PER ARCONATE, 121
Cap. Soc. € 2.402.128,700 - REA VA 0239666, CCIAA VA, Cod. Fisc. e Part. IVA 00234060127

REPORT LINEA 2 OTTOBRE 2019						
Data	NOx	SO ₂	HCl	CO	PLV	NH ₃
	mg/Nm ³	mg/Nm ³	mg/Nm ³	mg/Nm ³	mg/Nm ³	mg/Nm ³
	media giorn.	media giorn.	media giorn.	media giorn.	media giorn.	media giorn.
1	62,7	0,7	5,77	3,1	1,27	1,56
2	66,7	0,6	4,75	3,5	1,23	1,88
3	60	0,6	4,52	3,7	1,32	1,6
4	59,3	0,7	5,02	3,9	1,39	1,83
5	65	0,7	5,35	4,9	1,4	1,89
6	65,7	0,7	4,93	3,8	1,47	1,84
7	52,8	1,2	3,37	12,4	1,39	1,7
8	63,3	1,6	5,03	5,4	1,21	1,18
9	62,9	0,8	5,29	5,5	1,36	1,36
10	64,9	0,9	5,33	5,6	1,29	1,44
11	63,4	0,9	5,08	4,3	1,25	1,36
12	63,9	1,1	5,13	5,5	1,25	1,26
13	64,1	1	4,82	5	1,3	1,51
14	64,4	0,8	4,94	5,7	1,3	1,42
15	65	0,7	5,29	5,6	1,4	1,57
16	61,3	0,9	4,36	4,1	1,28	1,28
17	60,3	0,9	4,46	4,1	1,48	1,34
18	63,4	0,8	4,53	4,3	1,43	1,66
19	63,8	0,8	4,38	5,3	1,41	1,54
20	62	0,8	4,1	3,2	1,37	1,35
21	59,9	0,9	4,14	6,6	1,89	1,96
22	58,2	0,7	3,13	7,6	1,93	2,23
23	59,7	1	5,05	3,7	1,78	1,9
24	62,1	0,8	4,57	3,2	1,83	1,76
25	59,9	1,7	3,69	3,6	1,62	1,54
26	63,2	1	5,14	3,1	1,55	1,17
27	64,2	0,8	4,56	3,1	1,59	1,71
28	64,4	0,8	4,39	4	1,52	1,48
29	61,2	1	4,73	3,1	1,65	2,09
30	64,4	1	5,32	4,3	1,47	1,36
31	63	0,9	4,64	4,7	1,29	1,25
media	62,42	0,90	4,70	4,71	1,45	1,58
Limiti	80	50	10	50	10	10



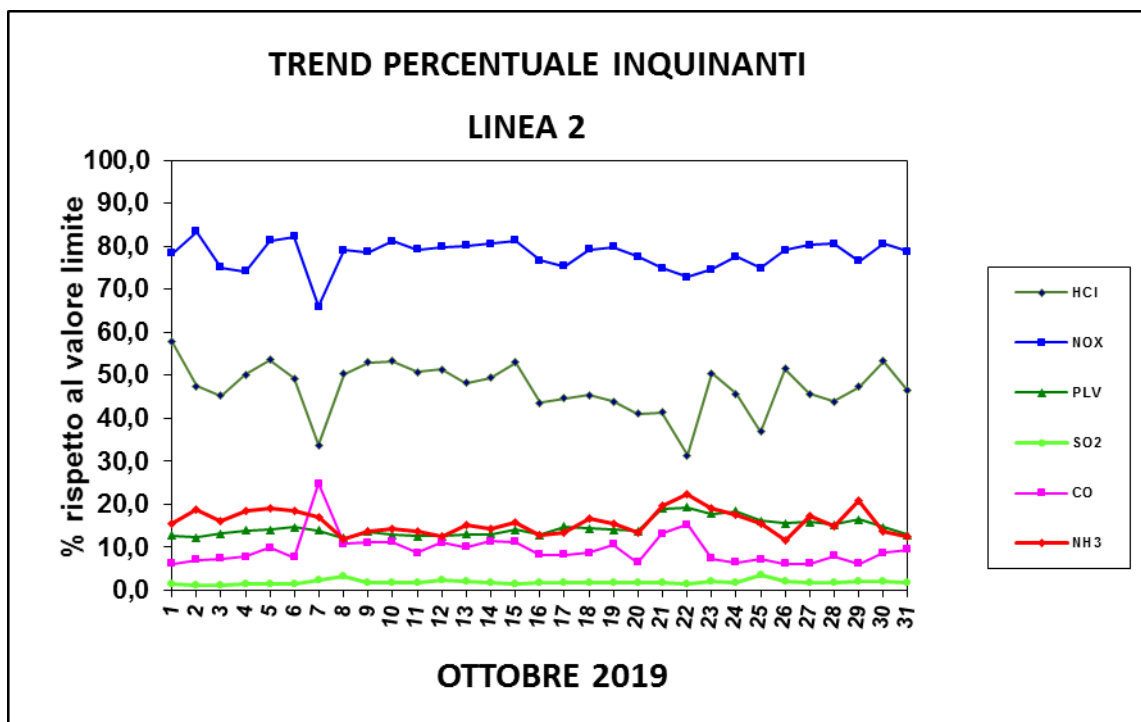
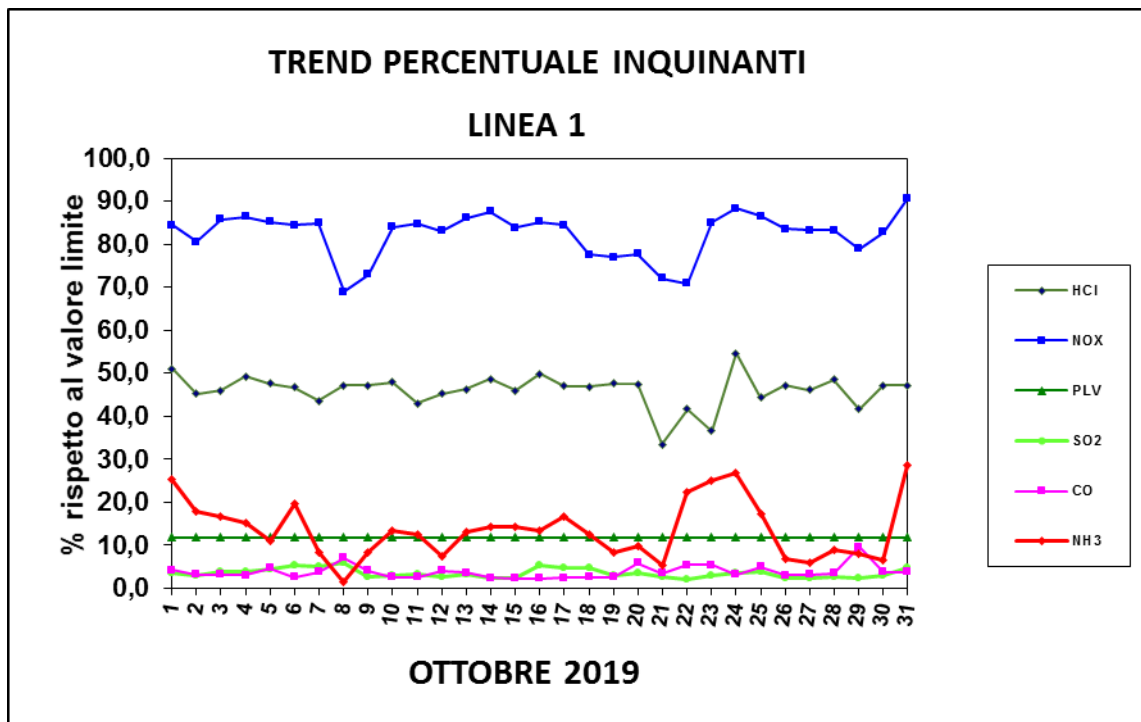
ACCAM S.P.A.

UNI EN ISO 14001:2015
UNI ISO 45001:2018



SISTEMI DI GESTIONE
CERTIFICATI

SEDE: 21052 BUSTO ARSIZIO (VA) – STRADA COMUNALE PER ARCONATE, 121
Cap. Soc. € 2.402.128,700 - REA VA 0239666, CCIAA VA, Cod. Fisc. e Part. IVA 00234060127





ACCAM S.P.A.

UNI EN ISO 14001:2015
UNI ISO 45001:2018



SISTEMI DI GESTIONE
CERTIFICATI

SEDE: 21052 BUSTO ARSIZIO (VA) – STRADA COMUNALE PER ARCONATE, 121
Cap. Soc. € 2.402.128,700 - REA VA 0239666, CCIAA VA, Cod. Fisc. e Part. IVA 00234060127

ENERGIA ELETTRICA

Considerata una famiglia tipo (fonte ARERA- Autorità di Regolazione per Energia Reti e Ambiente) con le seguenti caratteristiche:

- Potenza impegnata 3 kW;
- Consumo pari a 2.700 kWh/anno,

l'impianto ACCAM S.P.A nel mese di novembre 2019 ha prodotto energia elettrica da rifiuti per un quantitativo corrispondente al fabbisogno mensile di circa 18.790 famiglie.



ACCAM S.P.A.

UNI EN ISO 14001:2015
UNI ISO 45001:2018



SISTEMI DI GESTIONE
CERTIFICATI

SEDE: 21052 BUSTO ARSIZIO (VA) – STRADA COMUNALE PER ARCONATE, 121
Cap. Soc. € 2.402.128,700 - REA VA 0239666, CCIAA VA, Cod. Fisc. e Part. IVA 00234060127

EMISSIONI

REPORT LINEA 1 NOVEMBRE 2019						
Data	NOx	SO ₂	HCl	CO	PLV	NH ₃
	mg/Nm ³	mg/Nm ³	mg/Nm ³	mg/Nm ³	mg/Nm ³	mg/Nm ³
	media giorn.	media giorn.	media giorn.	media giorn.	media giorn.	media giorn.
1	76,9	4,5	4,39	1,9	1,16	3,15
2	LINEA FERMA PER MANUTEZIONE					
3						
4						
5						
6						
7						
8						
9						
10						
11						
12						
13						
14						
15						
16	51,6	2,9	3,84	1,8	1,23	0,58
17	70,8	2,1	3,55	1,9	1,06	0,11
18	LINEE IN VEGLIA					
19	72,7	3,2	4,04	2,6	1,12	2,08
20	66,6	3,1	4,74	1,3	1,01	0,66
21	67,8	2,1	3,97	3,6	1,57	1,34
22	72,2	1	1,46	3,4	1,06	1,7
23	72,8	2,3	4,75	2	1,11	0,51
24	71,5	1,8	4,61	1,1	0,98	0,62
25	72,8	2	4,81	1,2	0,96	1,05
26	69,4	2,2	4,58	1,7	1,22	1,03
27	66,5	2,5	4,76	3,5	1,45	0,94
28	65,9	1,7	4,83	1	1,17	0,34
29	66,7	2,4	4,08	1,1	1,34	0,47
30	67,2	1,9	3,84	1,4	1,35	0,32
media	68,65	2,39	4,11	2,03	1,26	0,93
Limiti	80	50	10	50	10	10



ACCAM S.P.A.

UNI EN ISO 14001:2015
UNI ISO 45001:2018



SISTEMI DI GESTIONE
CERTIFICATI

SEDE: 21052 BUSTO ARSIZIO (VA) – STRADA COMUNALE PER ARCONATE, 121
Cap. Soc. € 2.402.128,700 - REA VA 0239666, CCIAA VA, Cod. Fisc. e Part. IVA 00234060127

REPORT LINEA 2 NOVEMBRE 2019						
Data	NOx	SO ₂	HCl	CO	PLV	NH ₃
	mg/Nm ³	mg/Nm ³	mg/Nm ³	mg/Nm ³	mg/Nm ³	mg/Nm ³
	media giorn.	media giorn.	media giorn.	media giorn.	media giorn.	media giorn.
1	64,5	0,7	4,14	3,2	1,19	1,06
2	62,4	1,2	4,82	3,6	1,39	1,06
3	64,5	0,6	4,12	5,2	1,35	1,13
4	66,5	0,6	5,21	4	1,29	1,28
5	63,2	0,6	4,74	4,5	1,46	1,42
6	65	0,6	4,72	4,6	1,4	1,36
7	66,2	0,6	4,64	4,8	1,42	1,13
8	66	0,6	4,47	4,8	1,43	1,38
9	67,6	0,6	4,66	4,3	1,55	2,01
10	70,8	0,6	4,28	4,5	1,51	1,94
11	70,3	0,6	5	4,6	1,61	1,4
12	67	0,6	4,47	4,6	1,43	1,25
13	66	1	4,08	3,4	1,26	1,1
14	64,3	1	5,37	2,5	1,38	1,06
15	66,1	0,6	4,36	5	1,6	1,2
16	62	0,7	4,58	3,4	1,6	1,4
17	58,3	0,6	3,84	3,7	1,54	1,28
18	LINEE IN VEGLIA					
19	59,1	0,8	3,88	3,5	1,5	2,08
20	59,4	0,7	5,2	3,2	1,43	1,66
21	62,6	0,7	4,82	3	1,61	1,8
22	62,8	0,7	2,59	5	1,71	2,21
23	62,8	1,3	5,44	5,3	1,62	2,14
24	64	0,7	4,37	4,5	1,54	2,31
25	64,7	0,7	3,62	3,7	1,52	2,35
26	64,6	0,7	3,86	4,3	1,58	2,35
27	62,5	1,1	3,78	2,9	1,71	2,24
28	60,3	0,8	4,34	4	1,47	1,46
29	63,6	0,6	4,27	4,2	1,48	1,62
30	65,2	0,7	4,96	4	1,51	1,76
media	64,22	0,73	4,44	4,08	1,49	1,60
Limiti	80	50	10	50	10	10



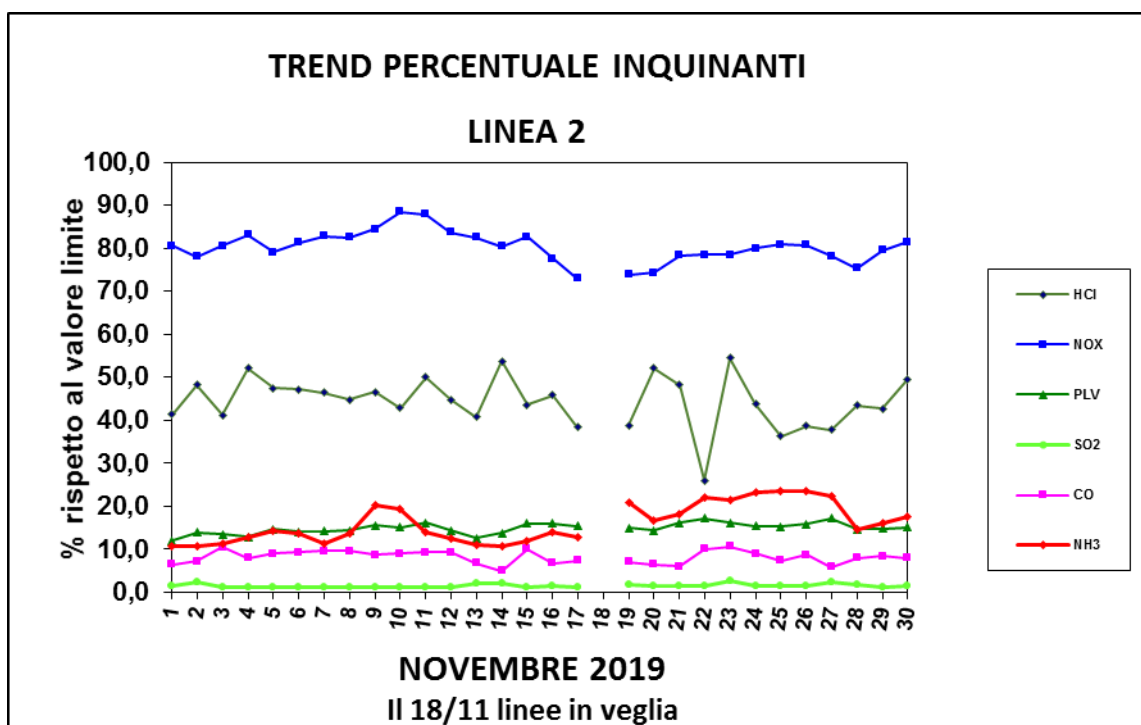
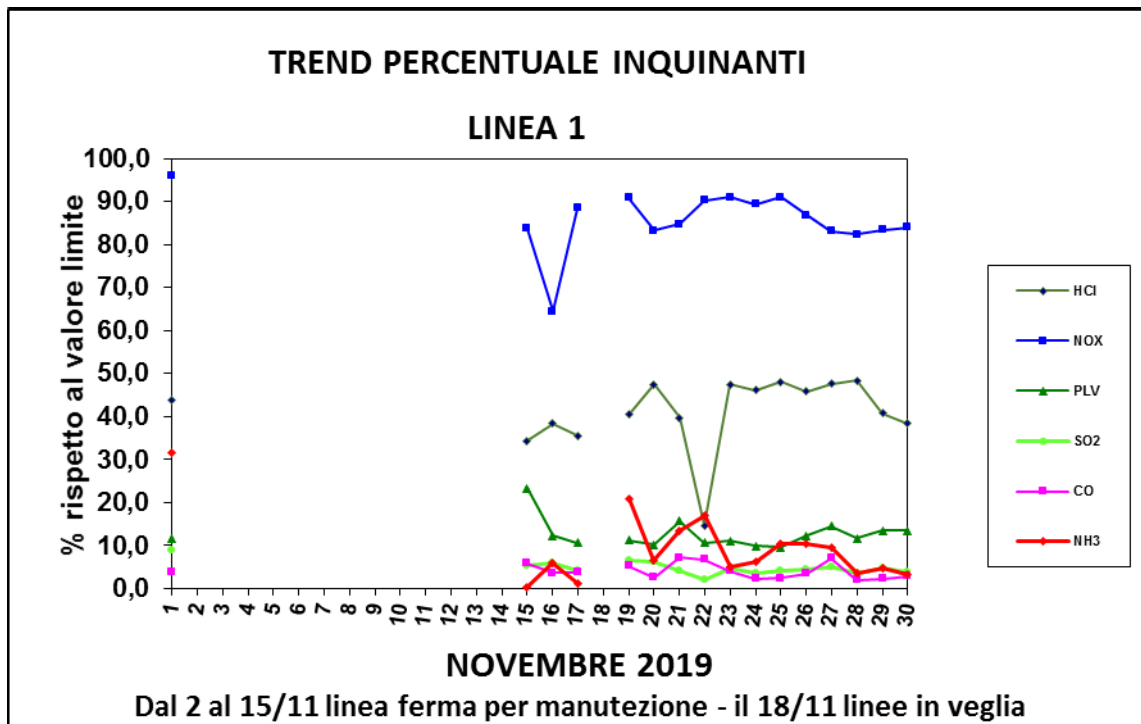
ACCAM S.P.A.

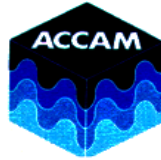
UNI EN ISO 14001:2015
UNI ISO 45001:2018



SISTEMI DI GESTIONE
CERTIFICATI

SEDE: 21052 BUSTO ARSIZIO (VA) – STRADA COMUNALE PER ARCONATE, 121
Cap. Soc. € 2.402.128,700 - REA VA 0239666, CCIAA VA, Cod. Fisc. e Part. IVA 00234060127





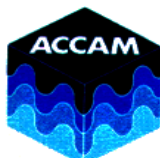
ACCAM S.P.A.

ENERGIA ELETTRICA

Considerata una famiglia tipo (fonte ARERA- Autorità di Regolazione per Energia Reti e Ambiente) con le seguenti caratteristiche:

- Potenza impegnata 3 kW;
- Consumo pari a 2.700 kWh/anno,

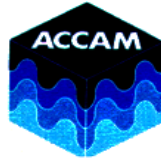
l'impianto ACCAM S.P.A nel mese di dicembre 2019 ha prodotto energia elettrica da rifiuti per un quantitativo corrispondente al fabbisogno mensile di circa 26.000 famiglie.



ACCAM S.P.A.

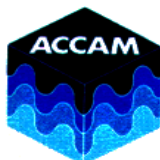
EMISSIONI

REPORT LINEA 1 DICEMBRE 2019							
Data	NOx	SO ₂	HCl	CO	PLV	NH ₃	
	mg/Nm ³	mg/Nm ³	mg/Nm ³	mg/Nm ³	mg/Nm ³	mg/Nm ³	
	media giorn.	media giorn.	media giorn.	media giorn.	media giorn.	media giorn.	
1	68,9	2,3	4,46	1,3	1,12	0,72	
2	70,6	2,8	5	1,6	1,21	0,92	
3	67,5	1,1	4,41	1,9	1,34	0,45	
4	64,8	0,5	3,14	1,9	1,41	0,07	
5	67,9	0,6	3,52	1,9	2,07	0,06	
6	69,3	1,2	5,16	1,9	2,54	0,57	
7	68,7	1,1	4,6	1,1	2,39	0,31	
8	68,4	1,2	4,71	1,1	2,31	0,59	
9	69	1	4,87	1	2,58	0,55	
10	67,3	0,8	4,61	1,4	2,7	0,99	
11	67,5	1	4,64	1,7	2,76	1,38	
12	68,2	1,5	4,62	1,6	3,19	1,38	
13	67,9	1	4,78	1,6	3,13	1,18	
14	68,3	0,9	4,57	2,6	3,04	1,05	
15	67,6	1	5,03	1,5	2,9	1,11	
16	65	0,8	3,3	2,8	2,81	0,48	
17	70,9	0,7	4,85	1,8	3,39	1,65	
18	LINEA FERMA PER MANUTEZIONE						
19							
20							
21							
22							
23							
24	70,9	1,8	4,04	3,6	2,66	0,88	
25	69,4	1,7	3,79	1,5	2,61	0,38	
26	70,5	1,6	4,01	1,2	2,62	0,87	
27	69,5	1,8	4,56	1,2	2,83	0,69	
28	70,1	2,4	5,25	2	2,83	0,44	
29	70,9	2,2	4,85	1,8	3	0,68	
30	70,1	1,3	4,78	1,5	3,03	0,88	
31	70,8	1,7	4,7	1,1	3,01	0,67	
media	68,80	1,36	4,49	1,70	2,54	0,76	
Limiti	80	50	10	50	10	10	



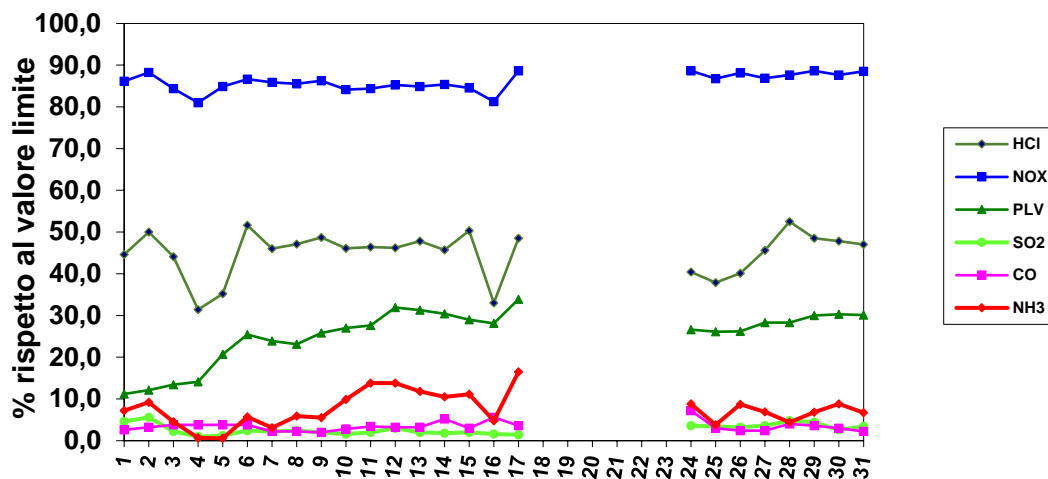
ACCAM S.P.A.

REPORT LINEA 2 DICEMBRE 2019						
Data	NOx	SO ₂	HCl	CO	PLV	NH ₃
	mg/Nm ³	mg/Nm ³	mg/Nm ³	mg/Nm ³	mg/Nm ³	mg/Nm ³
	media giorn.	media giorn.	media giorn.	media giorn.	media giorn.	media giorn.
1	66,6	0,8	4,51	3,8	1,48	2,04
2	65,4	0,9	5,14	4,6	1,6	1,4
3	65,5	0,7	5,37	4,6	1,75	1,4
4	64,9	0,6	4,59	4,7	1,74	1,17
5	68,6	0,6	6,12	6,5	1,85	1,35
6	69,4	0,6	5,73	6,3	1,89	1,11
7	69,1	0,6	6,49	5,6	1,7	1,27
8	66,8	0,6	4,79	5,2	1,59	1,47
9	67,2	0,7	4,78	4,3	1,74	1,05
10	65,7	0,6	5,84	5	1,69	1,79
11	66,1	1,2	6,5	9,4	2,06	2,13
12	66	2,6	5,58	4,7	2,11	1,41
13	66,2	1	4,9	6,1	2	1,3
14	66,7	0,9	4,89	5,5	1,98	1,77
15	66,5	0,9	4,92	4,4	1,75	1,78
16	59,9	0,7	2,35	3,5	1,94	1,54
17	66,3	0,7	5,62	4,8	1,78	1,37
18	65,6	0,7	6,57	4,3	1,88	1,45
19	65,6	0,7	5,18	4,7	1,67	1,47
20	65,6	0,6	5,73	5,1	1,88	1,31
21	65,3	0,6	4,67	4,9	1,83	1,92
22	65,1	0,6	5,18	5,9	1,7	1,71
23	63,7	0,6	5,56	5,8	1,9	1,99
24	64,9	0,6	4,21	5,9	1,84	1,78
25	66	0,6	4,48	5,1	1,73	1,69
26	67	1,2	4,32	5,3	1,89	2,27
27	65,9	0,7	4,19	5,2	1,85	1,86
28	66,1	0,8	4,63	5,2	1,88	1,55
29	66,9	0,7	5,22	5,5	1,87	1,56
30	67,2	0,6	5,57	5,6	1,97	1,67
31	70,1	2,5	5,4	5,3	2,28	1,46
media	66,19	0,85	5,13	5,25	1,83	1,58
Limiti	80	50	10	50	10	10



ACCAM S.P.A.

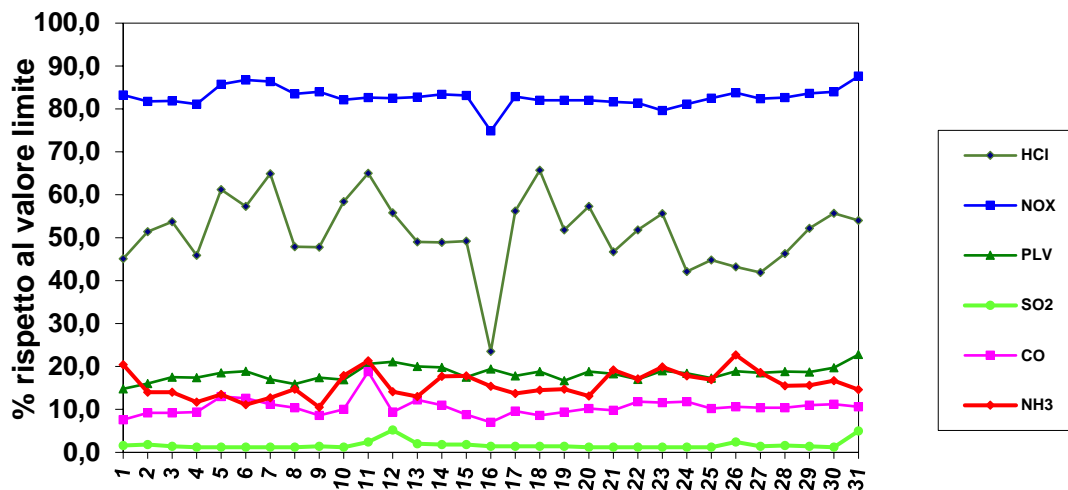
TREND PERCENTUALE INQUINANTI LINEA 1



DICEMBRE 2019

Dal 18 al 23 dicembre linea ferma per manutenzione

TREND PERCENTUALE INQUINANTI LINEA 2



DICEMBRE 2019