

EMISSIONI

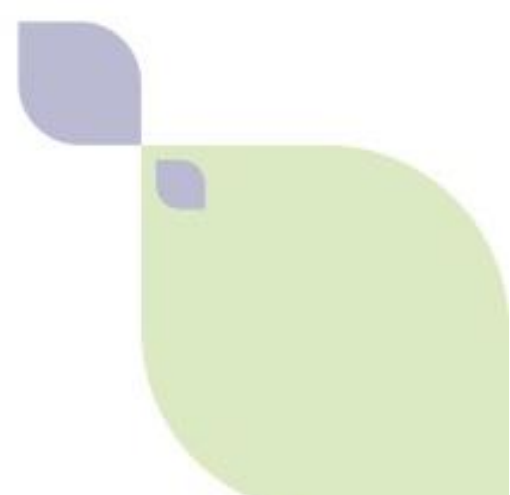
REPORT LINEA 1 GENNAIO 2024

Data	NOx	SO₂	HCl	CO	HF	COT	PLV	NH₃
	<i>mg/Nm³</i>	<i>mg/Nm³</i>	<i>mg/Nm³</i>	<i>mg/Nm³</i>	<i>mg/Nm³</i>	<i>mg/Nm³</i>	<i>mg/Nm³</i>	<i>mg/Nm³</i>
	<i>media giorn.</i>	<i>media giorn.</i>	<i>media giorn.</i>	<i>media giorn.</i>	<i>media giorn.</i>	<i>media giorn.</i>	<i>media giorn.</i>	<i>media giorn.</i>
1	35,04	1,20	1,17	0,53	0,94	0,17	0,46	0,71
2	36,31	0,95	0,81	0,62	0,50	0,09	1,07	1,07
3	43,18	0,95	2,39	0,63	0,61	0,09	0,47	0,62
4	46,20	0,95	4,67	1,40	0,54	0,09	0,48	0,62
5	50,19	1,48	5,23	0,99	0,64	0,09	0,38	0,62
6	46,44	2,74	4,76	1,57	0,76	0,09	0,35	0,62
7	45,24	1,75	4,72	0,62	0,28	0,19	0,31	0,62
8	47,30	1,17	3,63	0,98	0,18	0,17	0,64	0,77
9	54,43	0,98	4,48	1,27	0,17	0,10	0,67	0,63
10	53,64	0,95	4,47	0,75	0,18	0,09	0,76	0,67
11	54,37	0,95	3,76	1,03	0,18	0,09	0,86	0,68
12	53,72	0,95	5,50	0,80	0,26	0,11	0,74	0,65
13	54,08	0,99	4,54	0,76	0,32	0,10	0,49	0,63
14	50,49	1,01	4,49	1,19	0,29	0,13	0,41	0,62
15	43,74	1,00	4,18	1,94	0,17	0,17	0,52	0,74
16	50,58	1,03	4,39	0,61	0,17	0,10	0,33	0,64
17	50,96	1,04	4,58	0,79	0,17	0,16	0,80	0,64
18	51,11	0,96	6,18	0,69	0,17	0,09	0,63	0,63
19	48,65	1,00	4,64	0,64	0,20	0,11	0,31	0,62
20	44,56	0,95	3,17	0,61	0,39	0,09	0,31	0,62
21	44,51	0,95	4,67	0,61	0,34	0,09	0,31	0,62
22	44,22	1,16	4,75	0,61	0,24	0,12	0,59	0,62
23	44,16	0,97	4,57	0,87	0,17	0,21	0,61	1,14
24	48,29	1,09	5,17	1,21	0,17	0,23	0,98	0,87
25	52,76	0,98	7,64	0,69	0,20	0,31	0,80	0,64
26	53,47	0,95	5,34	0,63	0,17	0,30	0,72	0,64
27	53,31	1,43	3,94	0,61	0,17	0,17	0,77	0,64
28	53,71	0,96	3,35	0,61	0,17	0,22	1,00	0,68
29	53,76	0,95	3,83	0,61	0,17	0,32	0,79	0,63
30	54,30	0,97	3,46	0,71	0,17	0,25	0,82	0,62
31	53,81	1,22	3,75	0,71	0,18	0,18	0,79	0,62
media	48,92	1,12	4,27	0,85	0,30	0,15	0,62	0,68
Limiti	80	50	10	50	1	10	10	10

NEUTALIA SRL BENEFIT

Strada Comunale Per Arconate n. 121
21052 Busto Arsizio - VA - info@neutalia.it

Capitale sociale Euro 500.000 i.v.
C.F. 03842010120
R.E.A. VA 38304



REPORT LINEA 2 GENNAIO 2024

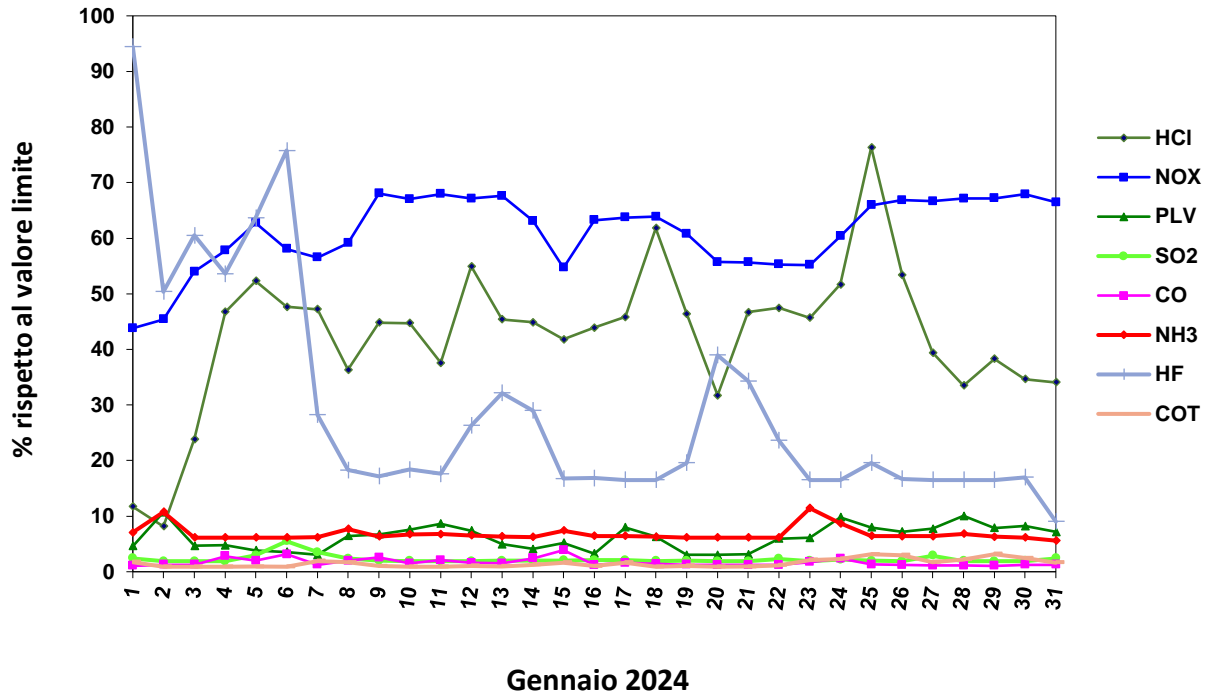
Data	NOx	SO ₂	HCl	CO	HF	COT	PLV	NH ₃
	mg/Nm ³	mg/Nm ³	mg/Nm ³	mg/Nm ³	mg/Nm ³	mg/Nm ³	mg/Nm ³	mg/Nm ³
	media giorn.	media giorn.	media giorn.	media giorn.	media giorn.	media giorn.	media giorn.	media giorn.
1	51,74	1,07	1,69	2,99	0,71	0,37	0,91	0,81
2	50,85	1,01	1,46	3,96	0,27	0,68	0,91	0,70
3	52,64	1,01	4,27	4,67	0,07	0,63	0,91	0,73
4	52,56	1,11	5,10	5,87	0,06	0,61	0,93	0,73
5	51,55	2,07	4,59	5,21	0,06	0,54	0,91	0,73
6	48,78	2,59	4,16	7,95	0,07	0,47	0,95	0,91
7	51,58	1,21	4,03	2,17	0,06	0,41	0,91	0,70
8	53,90	1,01	3,67	4,10	0,06	0,54	1,30	0,76
9	56,67	1,08	3,51	5,38	0,07	0,54	1,29	0,73
10	54,08	1,13	4,01	5,20	0,07	0,51	1,62	0,78
11	54,21	1,01	4,00	5,44	0,06	0,64	1,98	0,79
12	53,08	1,01	3,47	5,23	0,29	0,70	0,98	0,76
13	53,03	1,02	4,20	4,29	0,21	0,63	0,91	0,70
14	53,13	1,01	3,56	3,20	0,15	0,64	0,92	0,93
15	52,99	1,03	4,08	3,51	0,07	0,81	0,95	1,06
16	51,37	1,27	3,62	3,45	0,07	0,73	0,91	0,74
17	51,75	1,01	4,36	4,45	0,07	0,72	0,91	0,70
18	52,19	1,16	5,54	3,63	0,07	0,35	0,93	0,73
19	49,70	1,01	3,88	3,49	0,09	0,41	0,93	0,76
20	48,19	1,01	2,70	3,42	0,14	0,44	0,91	0,79
21	48,70	1,01	3,36	3,57	0,12	0,48	0,91	0,73
22	50,07	1,13	2,93	3,19	0,07	0,53	1,02	0,73
23	48,50	1,01	3,54	2,76	0,06	0,51	0,91	0,77
24	50,62	1,01	3,84	3,74	0,06	0,60	0,91	0,71
25	52,22	1,01	5,51	4,85	0,10	0,81	1,11	0,92
26	52,70	1,01	4,16	3,87	0,08	1,02	1,55	0,71
27	Linea ferma per manutenzione							
28								
29	54,49	1,01	2,96	3,78	0,06	0,89	1,56	0,69
30	54,10	1,01	3,53	3,71	0,08	0,82	0,98	0,69
31	54,35	1,01	3,69	3,88	0,11	0,70	1,07	0,69
media	52,06	1,14	3,77	4,17	0,12	0,61	1,07	0,77
Limiti	80	50	10	50	1	10	10	10

NEUTALIA SRL BENEFIT

Strada Comunale Per Arconate n. 121
21052 Busto Arsizio - VA - info@neutalia.it

Capitale sociale Euro 500.000 i.v.
C.F. 03842010120
R.E.A. VA 38304I

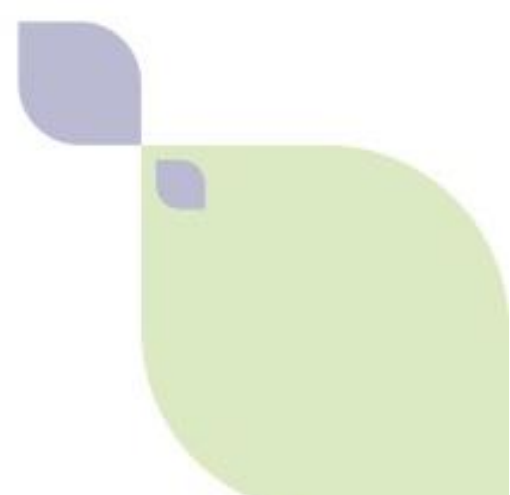
TREND PERCENTUALE INQUINANTI LINEA 1



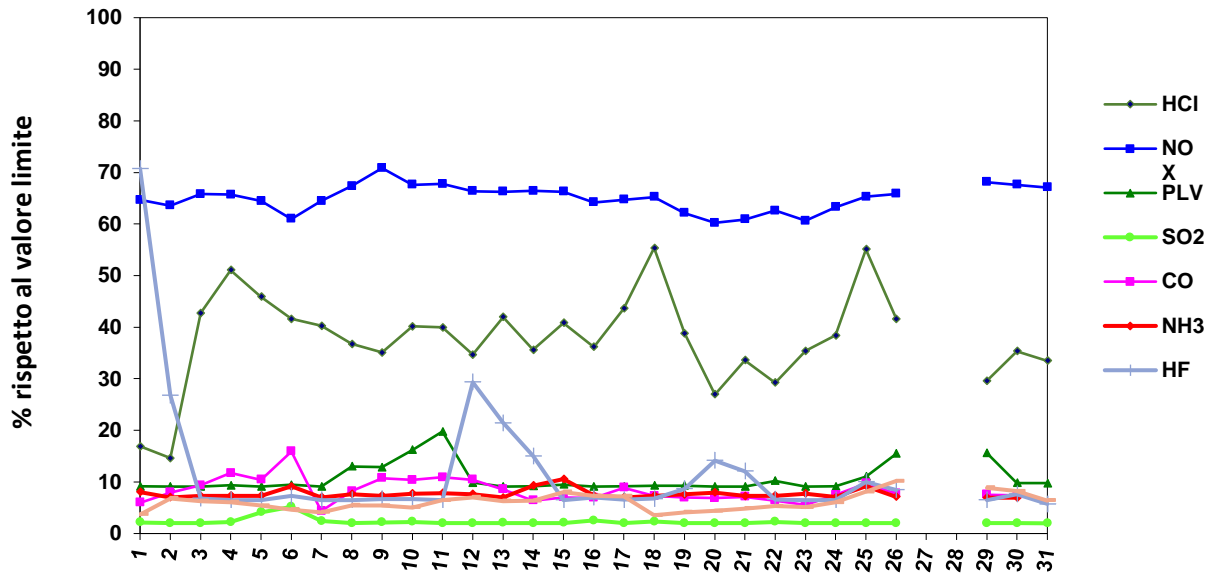
NEUTALIA SRL BENEFIT

Strada Comunale Per Arconate n. 121
21052 Busto Arsizio - VA - info@neutalia.it

Capitale sociale Euro 500.000 i.v.
C.F. 03842010120
R.E.A. VA 38304



TREND PERCENTUALE INQUINANTI LINEA 2

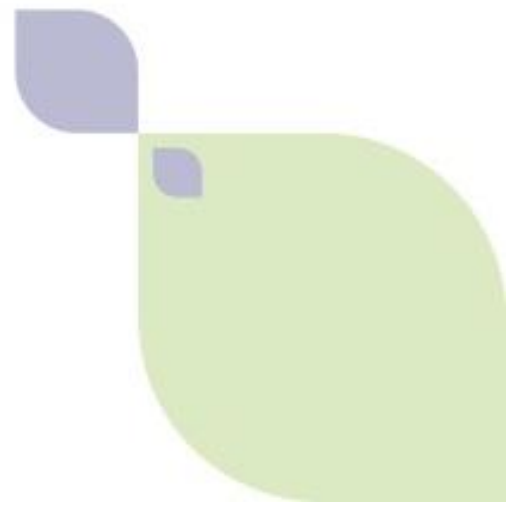


Linea ferma nei giorni 27 e 28 gennaio 2024

NEUTALIA SRL BENEFIT

Strada Comunale Per Arconate n. 121
21052 Busto Arsizio - VA - info@neutalia.it

Capitale sociale Euro 500.000 i.v.
C.F. 03842010120
R.E.A. VA 38304



ENERGIA ELETTRICA

Nel corso del mese di gennaio 2024 sono stati prodotti 4.948,80 MWh.

Considerata una famiglia tipo (fonte ARERA- Autorità di Regolazione per Energia Reti e Ambiente)

con le seguenti caratteristiche:

- Potenza impegnata 3 kW;
- Consumo pari a 2.700 kWh/anno,

l'impianto NEUTALIA S.R.L. nel mese di gennaio 2024 ha prodotto energia elettrica da rifiuti per un quantitativo corrispondente al fabbisogno mensile di circa 21.995 famiglie.

NEUTALIA SRL BENEFIT

Strada Comunale Per Arconate n. 121
21052 Busto Arsizio - VA - info@neutalia.it

Capitale sociale Euro 500.000 i.v.
C.F. 03842010120
R.E.A. VA 383041

