

**EMISSIONI**

**REPORT LINEA 1 NOVEMBRE 2023**

Data	NOx	SO <sub>2</sub>	HCl	CO	HF	COT	PLV	NH <sub>3</sub>
	mg/Nm <sup>3</sup>	mg/Nm <sup>3</sup>	mg/Nm <sup>3</sup>	mg/Nm <sup>3</sup>	mg/Nm <sup>3</sup>	mg/Nm <sup>3</sup>	mg/Nm <sup>3</sup>	mg/Nm <sup>3</sup>
	media giorn.	media giorn.	media giorn.	media giorn.	media giorn.	media giorn.	media giorn.	media giorn.
1								
2								
3								
4								
5								
6								
7								
8								
9								
10								
11								
12								
13								
14								
15								
16								
17								
18								
19								
20								
21								
22								
23								
24								
25								
26								
27								
28								
29								
30								
media								
Limiti	80	50	10	50	1	10	10	10

Linea ferma per manutenzione

**NEUTALIA SRL BENEFIT**

Strada Comunale Per Arconate n. 121  
21052 Busto Arsizio - VA - info@neutalia.it

Capitale sociale Euro 500.000 i.v.  
C.F. 03842010120  
R.E.A. VA 383041

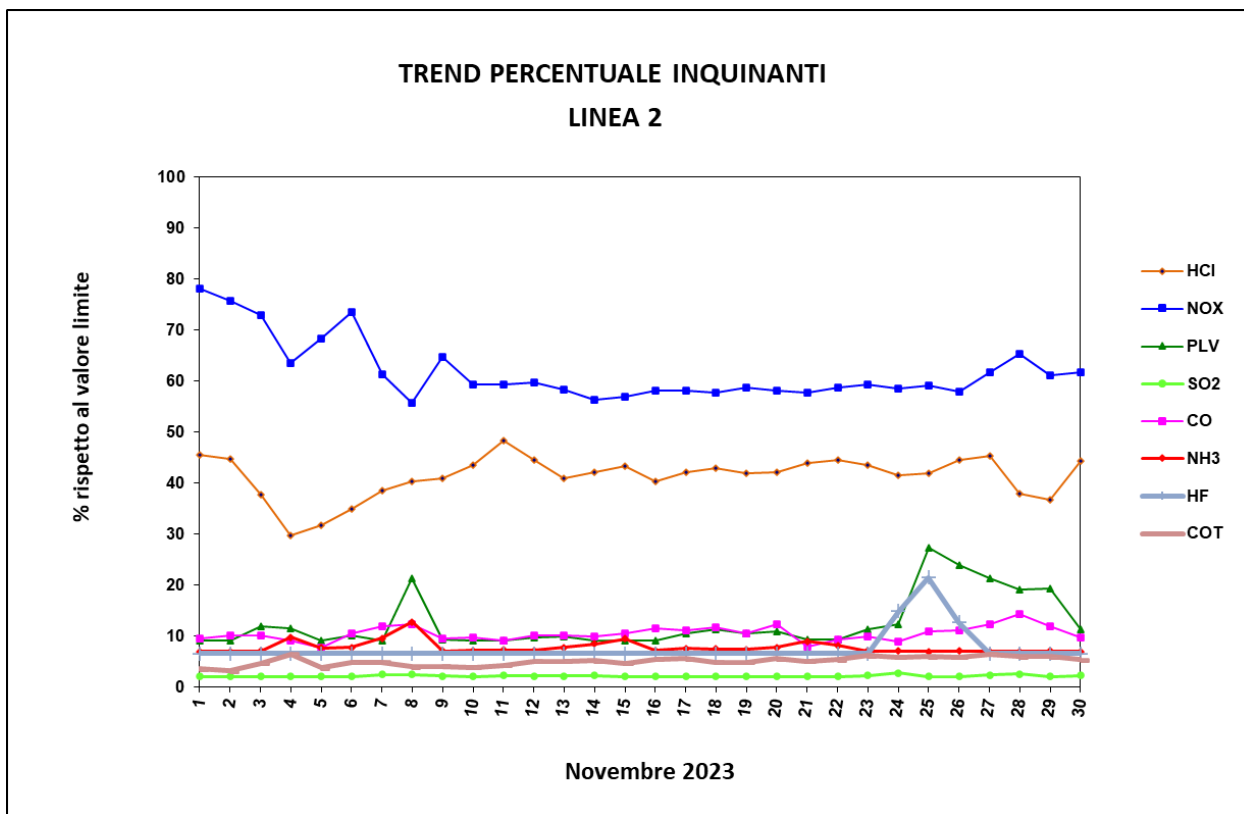
**REPORT LINEA 2 NOVEMBRE 2023**

Data	NOx	SO <sub>2</sub>	HCl	CO	HF	COT	PLV	NH <sub>3</sub>
	mg/Nm <sup>3</sup>	mg/Nm <sup>3</sup>	mg/Nm <sup>3</sup>	mg/Nm <sup>3</sup>	mg/Nm <sup>3</sup>	mg/Nm <sup>3</sup>	mg/Nm <sup>3</sup>	mg/Nm <sup>3</sup>
	media giorn.	media giorn.	media giorn.	media giorn.	media giorn.	media giorn.	media giorn.	media giorn.
1	62,50	1,01	4,54	4,74	0,06	0,35	0,91	0,69
2	60,60	1,01	4,48	5,04	0,06	0,32	0,91	0,69
3	58,36	1,01	3,78	5,01	0,06	0,46	1,20	0,70
4	50,86	1,01	2,97	4,50	0,06	0,65	1,15	0,98
5	54,60	1,01	3,16	3,87	0,06	0,37	0,91	0,76
6	58,75	1,01	3,50	5,20	0,06	0,48	1,01	0,77
7	49,04	1,23	3,85	5,94	0,06	0,48	0,92	0,95
8	44,56	1,19	4,03	6,14	0,06	0,40	2,13	1,28
9	51,79	1,08	4,10	4,73	0,06	0,40	0,93	0,70
10	47,45	1,01	4,35	4,81	0,06	0,38	0,91	0,72
11	47,47	1,10	4,84	4,52	0,06	0,43	0,91	0,72
12	47,77	1,04	4,46	4,99	0,06	0,50	0,97	0,71
13	46,63	1,05	4,10	5,05	0,06	0,50	1,00	0,77
14	45,10	1,09	4,21	4,96	0,06	0,51	0,91	0,84
15	45,56	1,01	4,33	5,27	0,06	0,46	0,91	0,95
16	46,42	1,01	4,03	5,72	0,06	0,54	0,91	0,71
17	46,49	1,01	4,20	5,57	0,06	0,56	1,05	0,76
18	46,20	1,01	4,29	5,84	0,06	0,48	1,12	0,74
19	46,90	1,01	4,19	5,22	0,06	0,48	1,04	0,73
20	46,50	1,01	4,20	6,10	0,06	0,55	1,10	0,77
21	46,11	1,01	4,40	3,96	0,06	0,51	0,92	0,90
22	46,92	1,01	4,46	4,67	0,06	0,53	0,93	0,81
23	47,43	1,13	4,36	4,97	0,06	0,61	1,13	0,70
24	46,80	1,36	4,16	4,47	0,15	0,59	1,22	0,70
25	47,26	1,01	4,19	5,43	0,21	0,59	2,73	0,69
26	46,33	1,01	4,45	5,51	0,13	0,58	2,40	0,70
27	49,31	1,15	4,53	6,11	0,07	0,65	2,13	0,69
28	52,34	1,24	3,80	7,16	0,07	0,59	1,92	0,69
29	48,95	1,01	3,67	5,92	0,06	0,59	1,92	0,70
30	49,39	1,12	4,42	4,88	0,06	0,53	1,14	0,69
<b>media</b>	<b>49,48</b>	<b>1,07</b>	<b>4,13</b>	<b>5,21</b>	<b>0,07</b>	<b>0,50</b>	<b>1,24</b>	<b>0,77</b>
<b>Limiti</b>	<b>80</b>	<b>50</b>	<b>10</b>	<b>50</b>	<b>1</b>	<b>10</b>	<b>10</b>	<b>10</b>

**NEUTALIA SRL BENEFIT**

Strada Comunale Per Arconate n. 121  
21052 Busto Arsizio - VA - info@neutalia.it

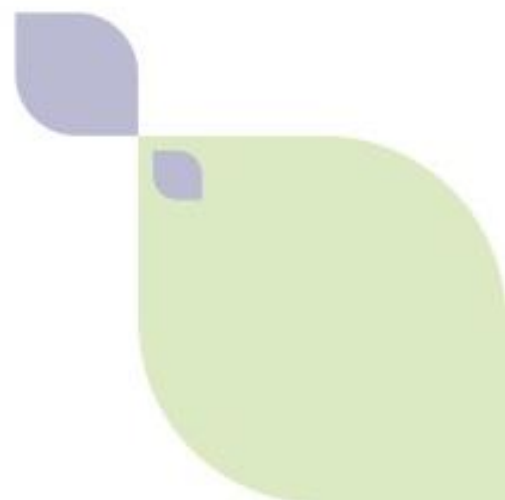
Capitale sociale Euro 500.000 i.v.  
C.F. 03842010120  
R.E.A. VA 38304I



**NEUTALIA SRL BENEFIT**

Strada Comunale Per Arconate n. 121  
21052 Busto Arsizio - VA - info@neutalia.it

Capitale sociale Euro 500.000 i.v.  
C.F. 03842010120  
R.E.A. VA 38304



## **ENERGIA ELETTRICA**

Nel corso del mese di novembre 2023 sono stati prodotti 3.005,30 MWh.  
Considerata una famiglia tipo (fonte ARERA- Autorità di Regolazione per Energia Reti e Ambiente)  
con le seguenti caratteristiche:

- Potenza impegnata 3 kW;
- Consumo pari a 2.700 kWh/anno,

l'impianto NEUTALIA S.R.L. nel mese di novembre 2023 ha prodotto energia elettrica da rifiuti per un quantitativo corrispondente al fabbisogno mensile di circa 13.357 famiglie.

### **NEUTALIA SRL BENEFIT**

Strada Comunale Per Arconate n. 121  
21052 Busto Arsizio - VA - info@neutalia.it

Capitale sociale Euro 500.000 i.v.  
C.F. 03842010120  
R.E.A. VA 383041

