

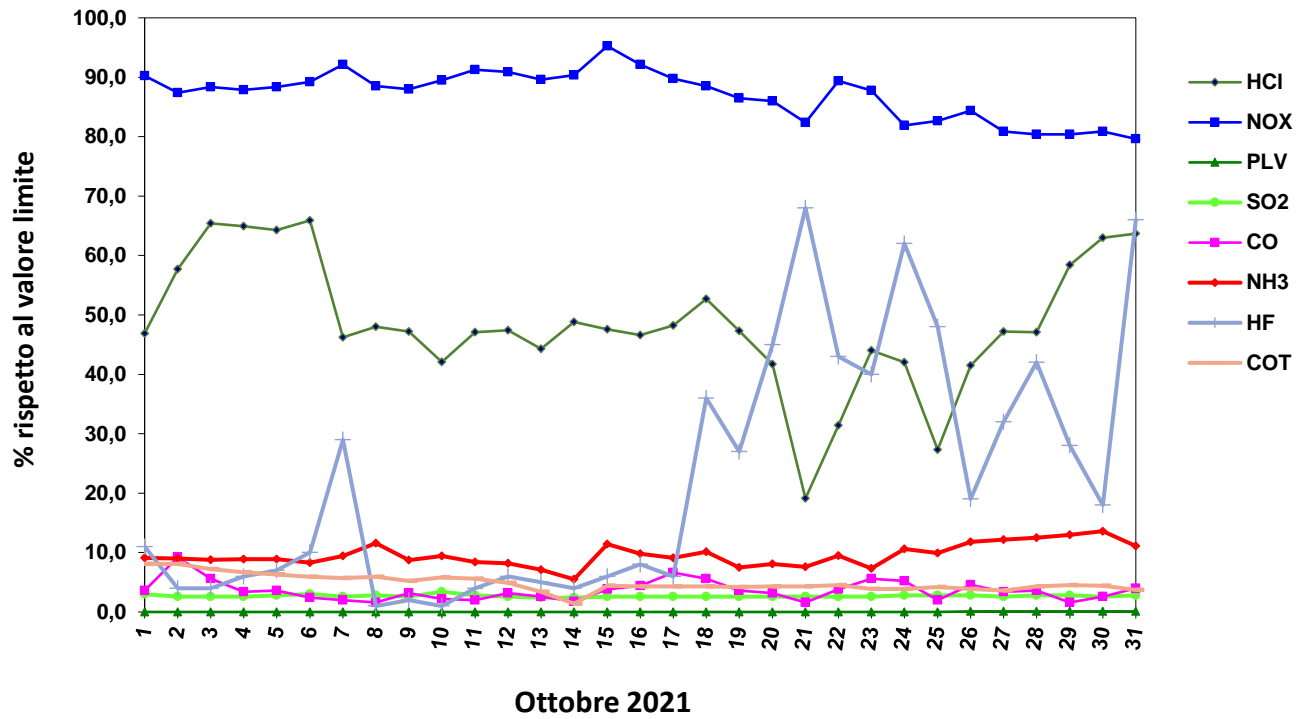
EMISSIONI

REPORT LINEA 1 OTTOBRE 2021								
Data	NOx	SO ₂	HCl	CO	HF	COT	PLV	NH ₃
	mg/Nm ³	mg/Nm ³	mg/Nm ³	mg/Nm ³	mg/Nm ³	mg/Nm ³	mg/Nm ³	mg/Nm ³
	media giorn.	media giorn.	media giorn.	media giorn.	media giorn.	media giorn.	media giorn.	media giorn.
1	72,2	1,5	4,69	1,8	0,11	0,81	0,00	0,91
2	69,9	1,3	5,77	4,6	0,04	0,81	0,00	0,90
3	70,7	1,3	6,54	2,8	0,04	0,72	0,00	0,88
4	70,3	1,3	6,49	1,7	0,06	0,67	0,00	0,89
5	70,7	1,4	6,43	1,8	0,07	0,63	0,00	0,89
6	71,4	1,5	6,59	1,2	0,1	0,59	0,00	0,83
7	73,7	1,3	4,62	1	0,29	0,57	0,00	0,94
8	70,8	1,4	4,8	0,8	0,01	0,59	0,00	1,16
9	70,4	1,3	4,72	1,6	0,02	0,52	0,00	0,87
10	71,6	1,7	4,21	1,1	0,01	0,58	0,00	0,94
11	73	1,4	4,71	1	0,04	0,56	0,00	0,84
12	72,7	1,3	4,74	1,6	0,06	0,49	0,00	0,82
13	71,7	1,2	4,43	1,3	0,05	0,34	0,00	0,71
14	72,3	1,2	4,88	0,9	0,04	0,14	0,00	0,55
15	76,2	1,3	4,76	1,9	0,06	0,44	0,00	1,14
16	73,7	1,3	4,66	2,2	0,08	0,43	0,00	0,98
17	71,8	1,3	4,82	3,3	0,06	0,43	0,00	0,91
18	70,8	1,3	5,27	2,8	0,36	0,43	0,00	1,01
19	69,2	1,3	4,73	1,8	0,27	0,42	0,00	0,75
20	68,8	1,3	4,17	1,6	0,45	0,43	0,00	0,81
21	65,9	1,3	1,91	0,8	0,68	0,43	0,00	0,76
22	71,5	1,3	3,14	1,9	0,43	0,45	0,00	0,95
23	70,2	1,3	4,4	2,8	0,4	0,39	0,00	0,73
24	65,5	1,4	4,2	2,6	0,62	0,39	0,00	1,06
25	66,1	1,4	2,73	1	0,48	0,42	0,00	0,99
26	67,5	1,4	4,15	2,3	0,19	0,39	0,01	1,18
27	64,7	1,3	4,72	1,7	0,32	0,36	0,01	1,22
28	64,3	1,4	4,71	1,8	0,42	0,43	0,01	1,25
29	64,3	1,4	5,84	0,8	0,28	0,45	0,01	1,30
30	64,7	1,3	6,3	1,3	0,18	0,44	0,01	1,36
31	63,7	1,4	6,37	2	0,66	0,37	0,01	1,11
media	69,7	1,3	4,85	1,8	0,22	0,49	0	0,96
Limiti	80	50	10	50	1	10	10	10

REPORT LINEA 2 OTTOBRE 2021								
Data	NOx	SO ₂	HCl	CO	HF	COT	PLV	NH ₃
	mg/Nm ³	mg/Nm ³	mg/Nm ³	mg/Nm ³	mg/Nm ³	mg/Nm ³	mg/Nm ³	mg/Nm ³
	media giorn.	media giorn.	media giorn.	media giorn.	media giorn.	media giorn.	media giorn.	media giorn.
1	75,3	2,3	4,74	3,1	0,44	1,9	0	1,27
2	74	2,5	5,63	3,1	0,53	1,68	0	1,26
3	74,8	2,7	6,39	3,3	0,46	1,51	0	1,29
4	77,8	2,8	6,05	3,5	0,46	1,46	0	1,42
5	77,1	3	6,45	3,1	0,31	1,36	0	1,45
6	75,6	3,1	6,06	2,6	0,51	1,34	0,02	1,34
7	Linea ferma per manutenzione							
8								
9								
10								
11								
12								
13								
14								
15	66,2	2,7	5,17	2,9	0,13	1,31	0,01	1,22
16	66,6	2,6	4,79	2,2	0,19	1,11	0	1,15
17	72,2	2,8	4,63	1,7	0,41	1,11	0	1,24
18	73,2	2,5	4,62	1,6	0,45	1,11	0	1,31
19	67,9	2,3	4,28	1	0,77	1,02	0	1,37
20	70,4	2,2	3,72	0,9	0,82	1,06	0	1,46
21	73,3	2,2	1,21	0,9	0,73	0,96	0	1,27
22	68,9	2,4	3,32	1,7	0,72	1,04	0	1,57
23	67,6	2,3	2,87	1,5	0,65	1,04	0	1,55
24	68	2,3	2,95	1,1	0,81	1,01	0	1,56
25	67,5	2,2	2,42	1	0,52	0,97	0	1,55
26	68,3	2,3	3,91	1,2	0,49	1,05	0,01	1,58
27	67,7	2,4	4,18	1,4	0,7	1,05	0,01	1,5
28	70,3	2,2	3,69	1,8	0,76	1,07	0,01	1,5
29	72,5	2,1	4,66	0,8	0,71	0,74	0,01	1,16
30	74	2,2	6,41	1,1	0,41	0,82	0,01	1,05
31	67,3	2,4	4,02	1	0,81	0,61	0,01	1,12
media	71,1	2,4	4,41	1,8	0,56	1,14	0	1,36
Limiti	80	50	10	50	1	10	10	10

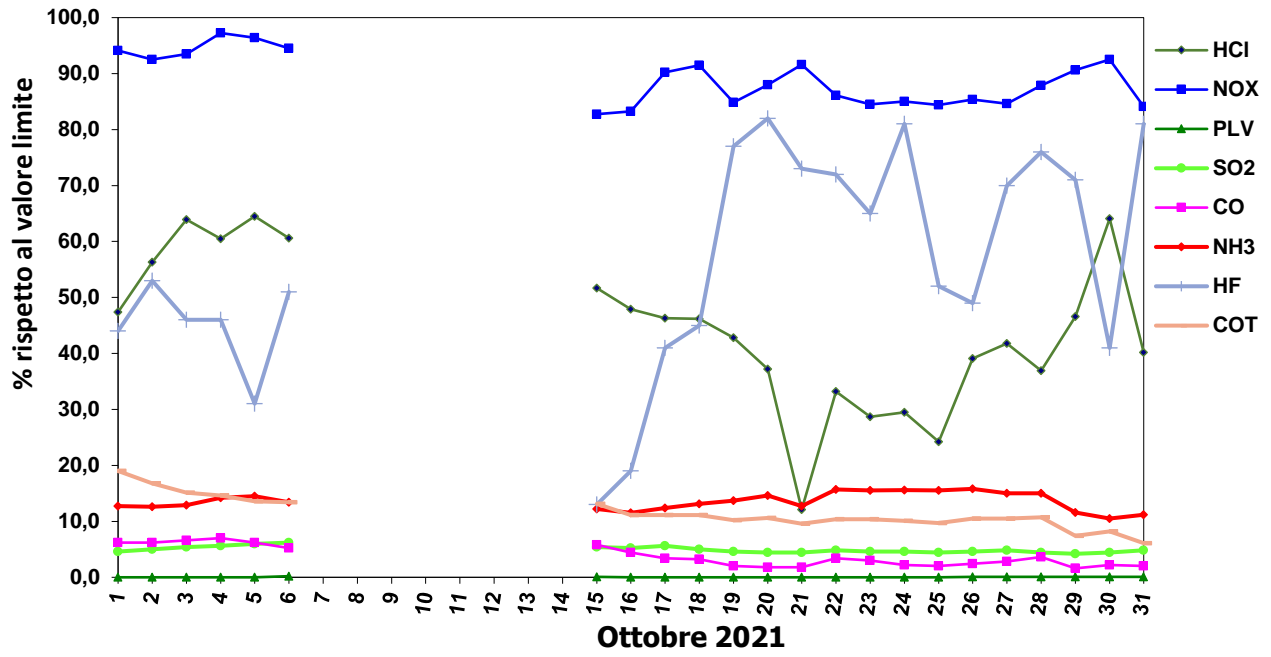
TREND PERCENTUALE INQUINANTI

LINEA 1



TREND PERCENTUALE INQUINANTI

LINEA 2



Linea ferma per manutenzione dal 07/10/2021 al 14/10/2021



ENERGIA ELETTRICA

L'impianto NEUTALIA S.R.L nel mese di ottobre 2021 non ha prodotto energia elettrica.